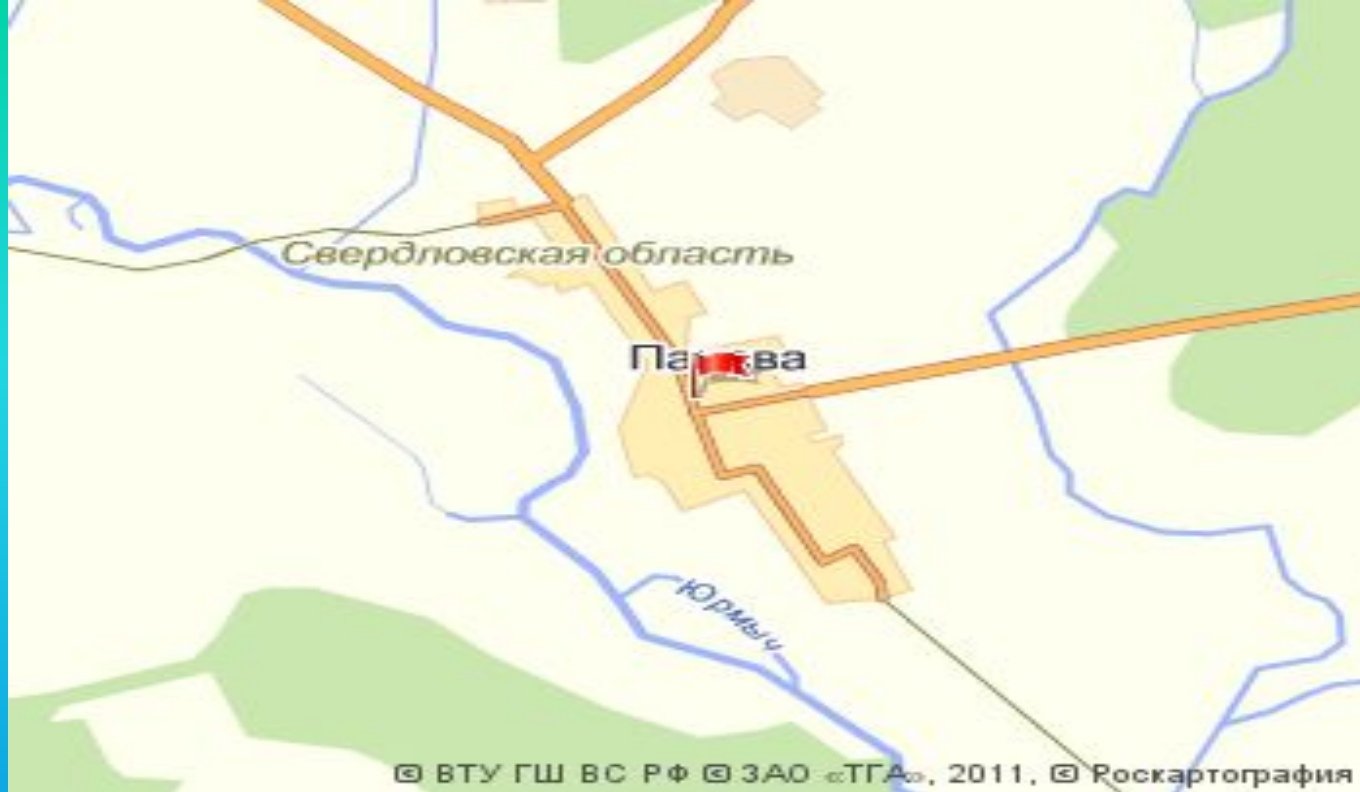


ДЕРЕВЕНЬКА МОЯ...



Подготовила Арипова Рада 11
класс





Умеренный пояс

Долгота - 63°25'

Широта - 57°11'

Континентальный климат

Зима -24° С -- -28° С

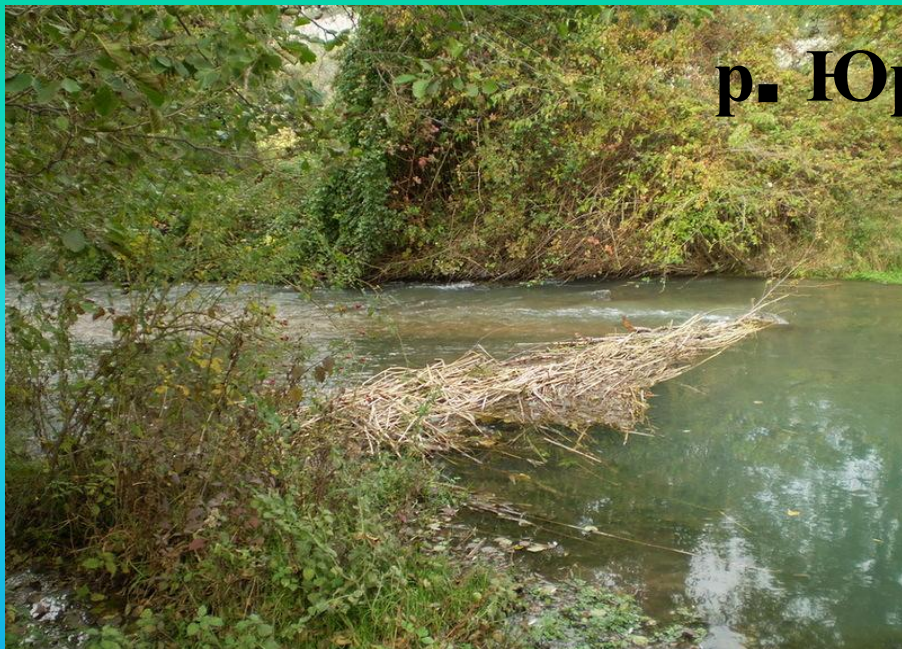
Лето +16° С

Осадки 200-300 мм.

Ветра: зимой юго-западные

летом северные, юго-западные

Природные условия жизни относительно



р. Юрма



р. Чёрная



A wide-angle landscape photograph showing a dam on a river. The dam is a simple concrete structure with a small spillway. The river flows from the background towards the dam. The surrounding area is a vast, open field with dry, brown grass in the foreground and greener grass further back. In the distance, there is a dense forest of bare trees. The sky is clear and blue. The text "плотина Полой" is overlaid on the image in a black serif font.

плотина Полой

Растения: сосна, берёза, осина, рябина, ива,
тополь,
машка, одуванчик, и



Животные: заяц русак, кабан, лось, лиса, бобры, бабочки капустницы



Грибы: подосиновик, подберезовик, опята, маслята, белый гриб





27/06/2011 12:55



27/06/2011 11:40













ПАНЧЕВО



















27/06/2011 12:10



~~ПАЧОВО~~







01-ИЧ-10 21:51



01-ин-10 21:50



03/03/2011 06:33 PM



01-11-10 21:50





Панова

Социальная сфера

моего края

Всего населения прописанного по
Пановской управе - 793 человека.

Из них:

Дошкольники - 29

Школьники - 37

Молодёжь - 69

Средний возраст - 185

Пенсионеры - 145



Из истории

развития.

Название произошло от первого жителя деревни,
который поселился на берегу река Чёрная.

После революции **1917** г. на территории образовалась комунна.

Затем образовался колхоз им. Кирова.

В **50-х** гг. прошлого века колхоз стал называться
совхоз «Пановский». С **60-х, 70-х, 80-х** гг совхоз

славился на всю округу. Был свой кирпичный завод,
молочная ферма, комплекс по откорму КРС на **150** тыс.голов.,
все значимые социальные объекты.

Однако, в годы перестройки сельхоз предприятия пришли в упадок,
безработица стала расти,
рождаемость снизилась.

В настоящее время доля пенсионеров значительно выше
Работающего населения, молодёжи и детей...

Ул. Побед



Улица состоит всего из 3 домов.

**Приблизительная протяжённость –
120 м.**



**Детская площадка, сделанная
руками Голых Н. В.**





На территории улицы здание детского сада, которое последние 15 лет не функционирует.

В настоящее время на первом этаже здания располагаются



Фельдшерский пункт



Медсестра Маслакова В. И. проводит процедуру прогревания



**Фельдшер Квашнина
В. С.**



**Медсестра Маслакова
В. И.**



Стоматолог Дога Л. А.

Почтовое отделение



Кассир-оператор
Корякина Ю. Н.



Церковный приход



Ул. Береговая

**Находится у
берега
реки Юрмыч,
от того и
получила
своё название**





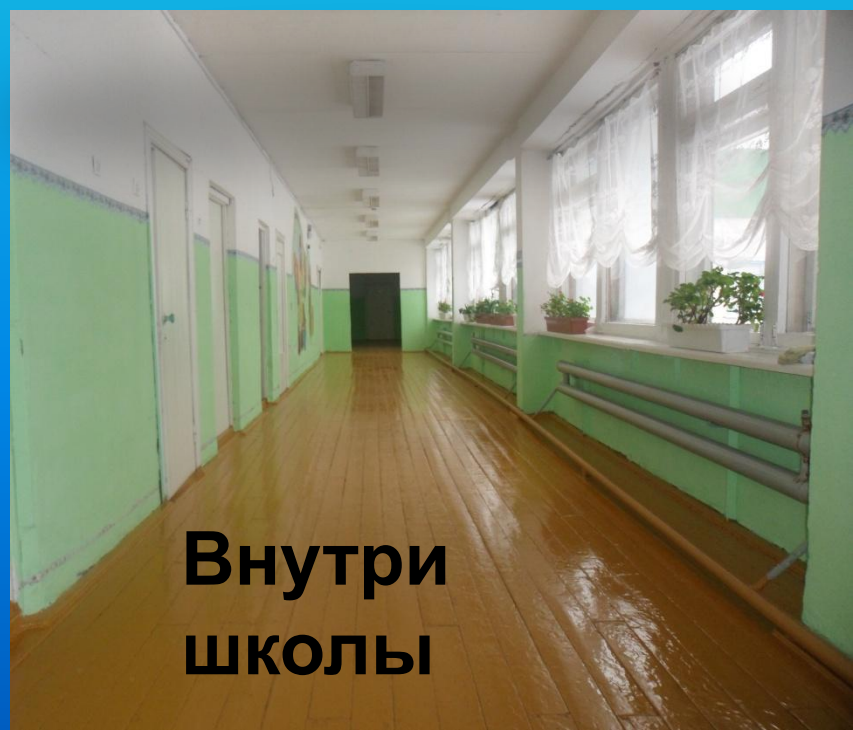
Пановская

ООШ





*Директор
школы
Корякин А. Д.*



**Внутри
школы**

Первоклассники 2012

Г



ВЫПУСКНИКИ 2012 Г



Школа, построенная в 1987 г, была рассчитана на 240 человек.

В настоящее время количество учеников – 48.

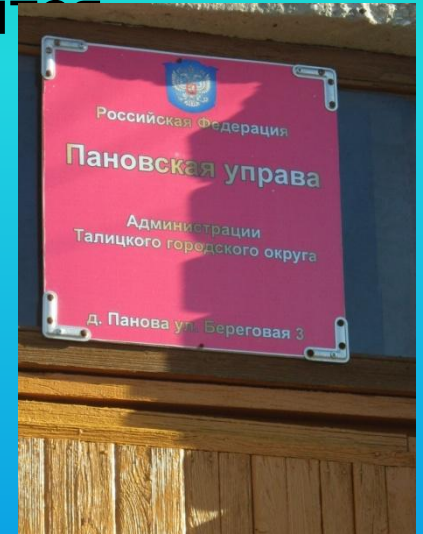
Поэтому на первом этаже находятся

Пановская

ул



**Участковый уполномоченный
полиции Корякин А. Н.**



Начальник управы Герасимов Н. Н.

Детский сад «Росток»

Был открыт в ноябре **2006** г.

Всего воспитанников на сегодня – **12** человек





Заведующая детского сада – Корякина М. А.



Воспитатель – Парфёнова Н. Е.



Школьная котельная



Кочегар Мазнев А.
А.

Улица

Самая первая улица, образовавшаяся в деревне, и самая длинная.

Загуменная

Само название произошло от старинного слова «гумно». Это место было центром деревни.

В начале XX века там собиралась молодежь









Ул.

Образование конец **60-х** – начало **70-х** гг,
когда **молодые семьи** приезжали работать в совхоз
и заселялись в эти дома



Колодец,
который
вырыли в 2004 г.







Ул.

Главная улица деревни. Часть трассы Талица - Кокуй

Пешеход



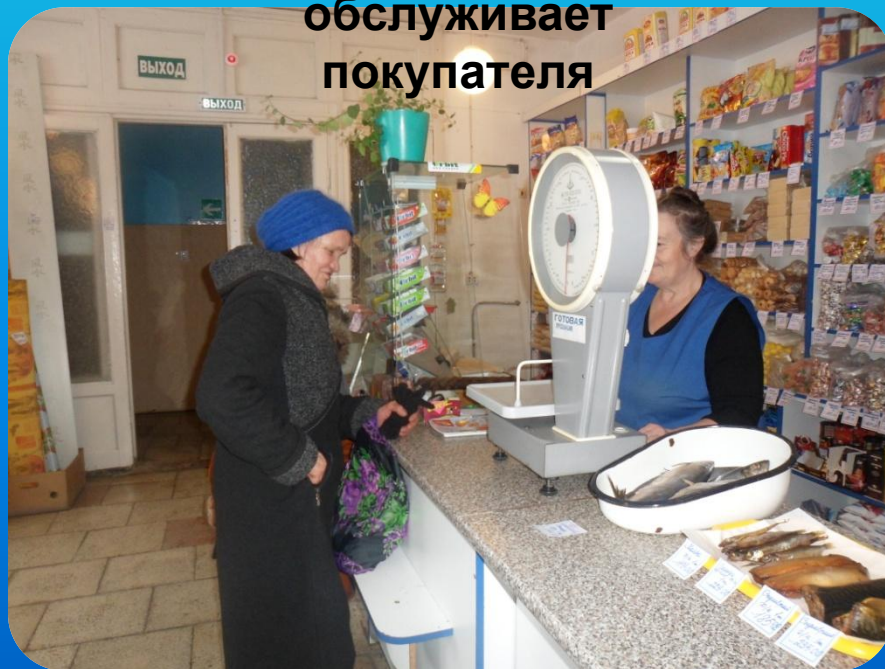
Магазин «Надежда» и.п.

аров

Начал свою работу в **1993** г.

Продавец Койнова Е.
А.

обслуживает
покупателя





**Мемориал «Скорбящая мать».
Его строительство осуществляла бригада студентов из Екатеринбурга.
Мемориал был открыт к 30-летию Победы**

Каждый год 9 мая жители деревни приходят на митинг, посвященный Победе в ВОВ





Пановский

Был построен в **1963** г. На средства
Совхоза «Пановский»

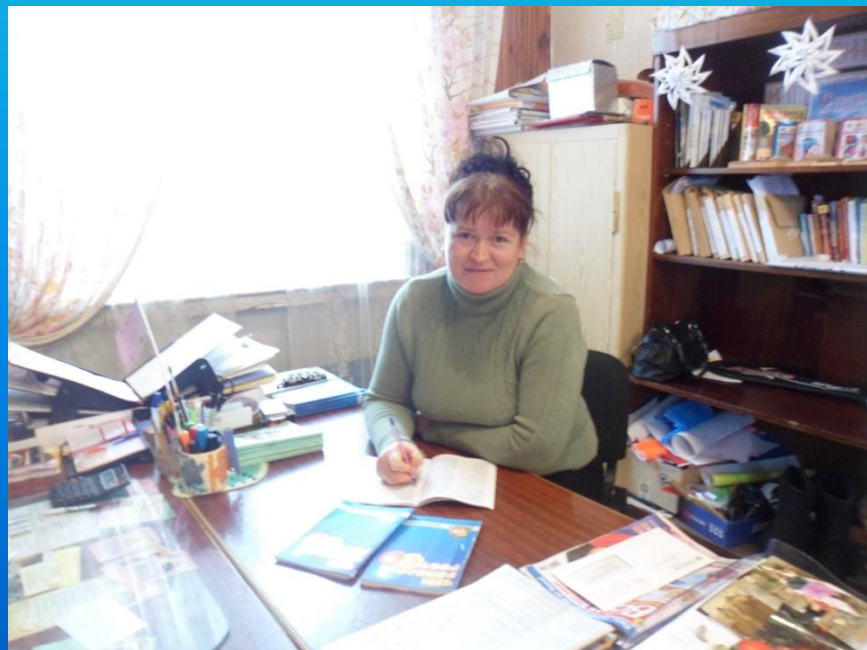


В клубе проходят различного рода мероприятия:
Народные гуляния,
бенефисы,
праздники для детей и взрослых,
Вечера за столиками,
дискотеки,
шоу-программы

Заведующая отделом
«Пановский КДЦ»
Тестова Н. А.



Методист по работе с детьми
Добышева М. И.



Художественный руководитель
Мезенцева Л. Н.

В клубе действует **17** кружков и клубных формирований,
в которых занимаются **169** человек



Вокальная группа «Селяночка»

Ансамбль частушечников

«Варюха»





Театр
миниатюр
«Балаганчик
»

Вокальная
студия
«Соловейк
о»





Вокальная студия «Рябинушка»

Посетители мероприятий



В фойе КДЦ



Библиотекарь Койнова Т. А.

Сельская

библиотека

Книжный фонд библиотеки – 1500 экз.

Читателей – **200** человек

а





Продавец Корякина Е.
А.

МАГАЗИН «ПРОДУКТЫ» И. П. МЕЗЕНЦЕВ

Открыт в **2012** г

Пожарный пост





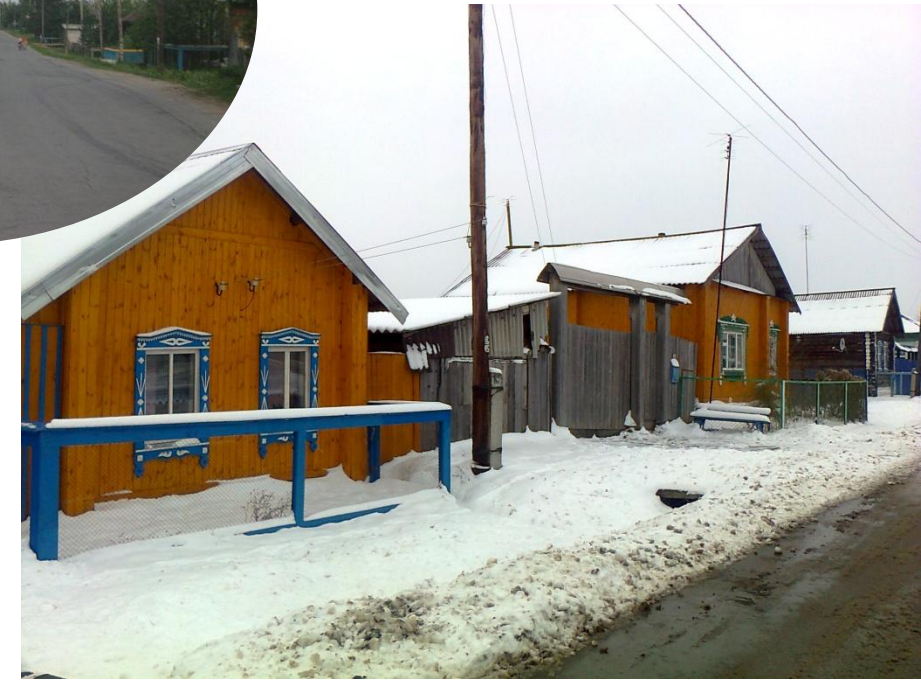
Добышев А. А.
«Пожарные всегда начеку!»

Справа – начальник поста Корякин А. А.









Ул.

Новая

Самая молодая улица.

Образовалась в 80 –х годах прошлого



Первые дома этой улицы



Проблемы деревни:

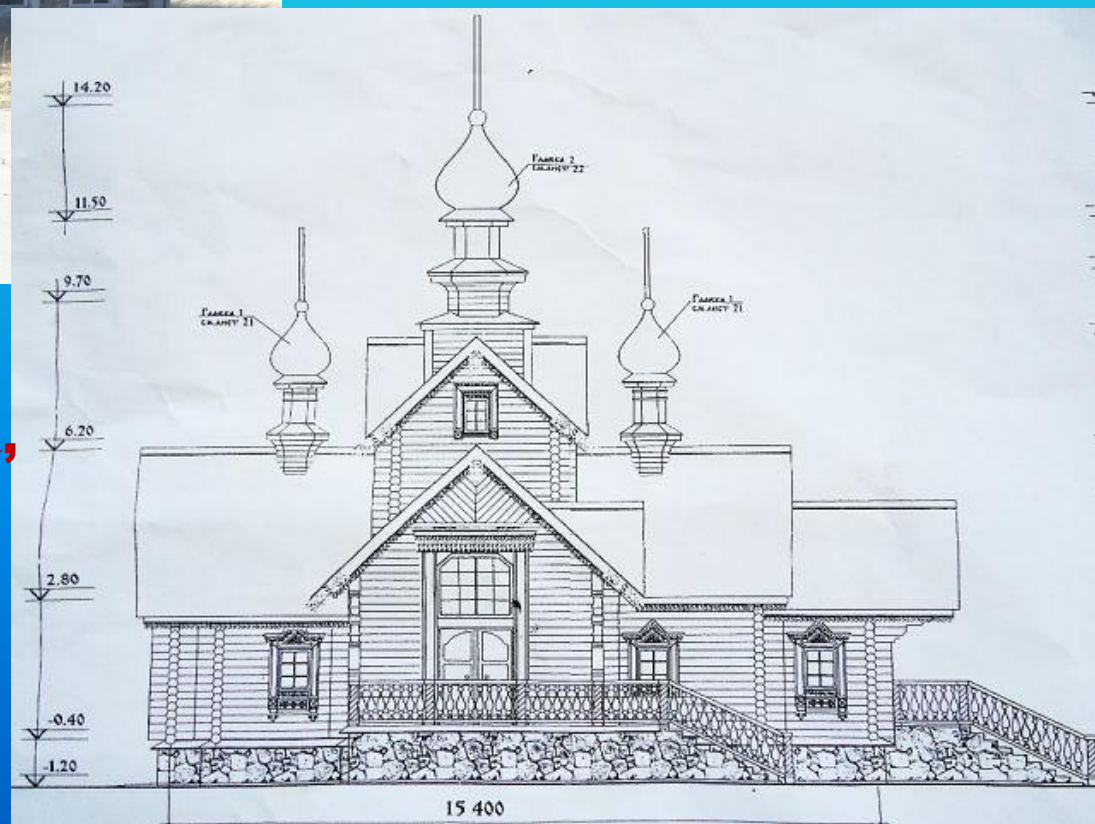
- Безработица
- Алкоголизм
- Плохие дороги
- Отсутствие специалистов
- Большое количество пенсионеров
- Неразвитая инфраструктура
- Мало населения
- Большое количество разрушенных зданий



Перспективы деревни



На месте бывшего интерната,
хотят построить церковь





Музейная комната, находящаяся в КДЦ, даёт начало созданию краеведческому музею деревни

На пришкольной территории в **2013** г. состоится открытие корта



В поля луговые уводит дорога,

Уводит в речные края...

Как мало мне надо, как надо немного

ЖИЛА БЫ ДЕРЕВНЯ МОЯ!