

Презентация

- К открытому уроку по технологии в 6 классе по теме «Моделирование ночной сорочки» учителя средней общеобразовательной школы №583 Приморского района Санкт-Петербурга Шиловой Ларисы Петровны



Моделирование ночной сорочки

Изменение деталей чертежа изделия в соответствии с выбранным фасоном называется моделированием.

Модельер-конструктор.

Художник-модельер.

При моделировании изделия художнику необходимо учитывать:

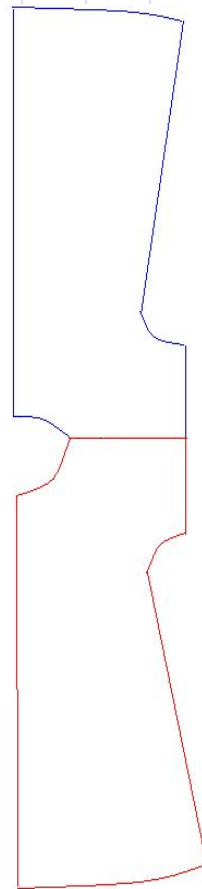
- Назначение
- Сезонность
- Особенности фигуры человека

Эскизы ночных сорочек

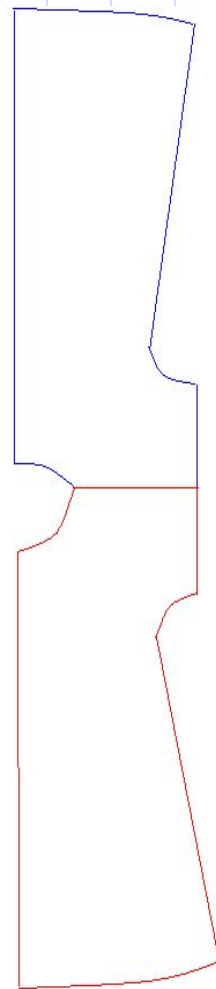
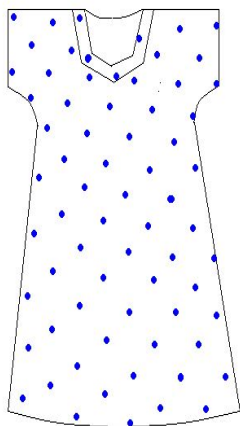
Эскизы ночных сорочек



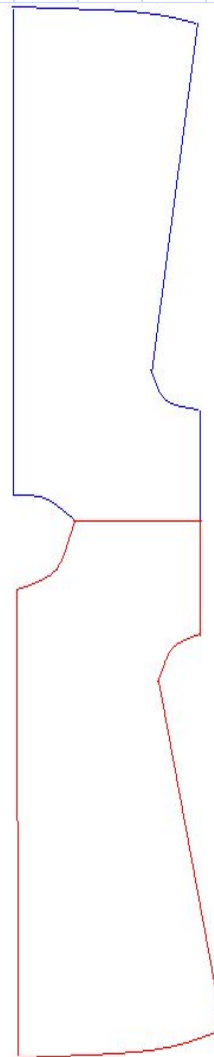
Модель №1



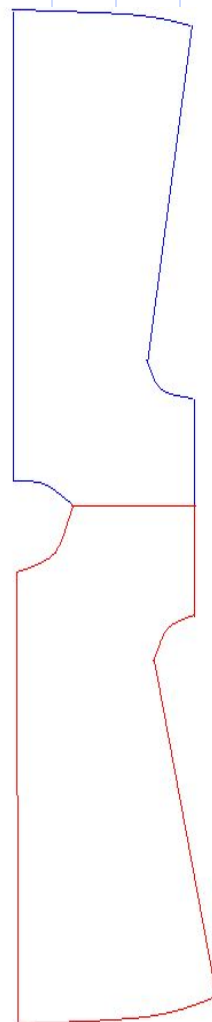
Модель №2



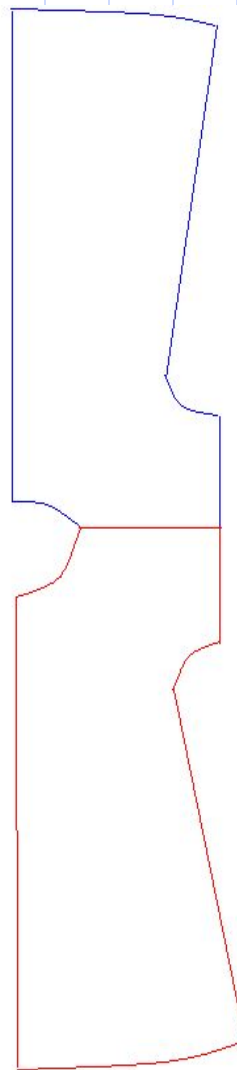
Модель №3



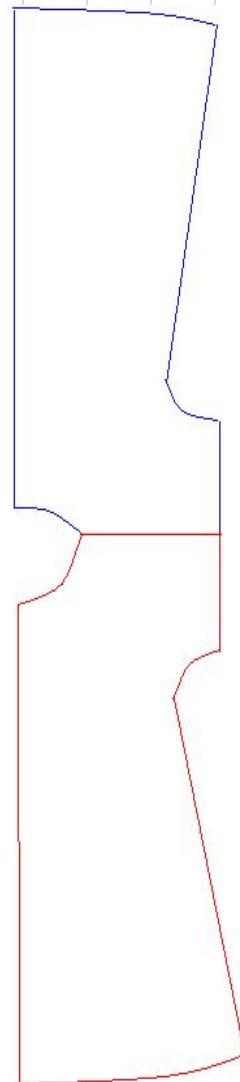
Модель №4



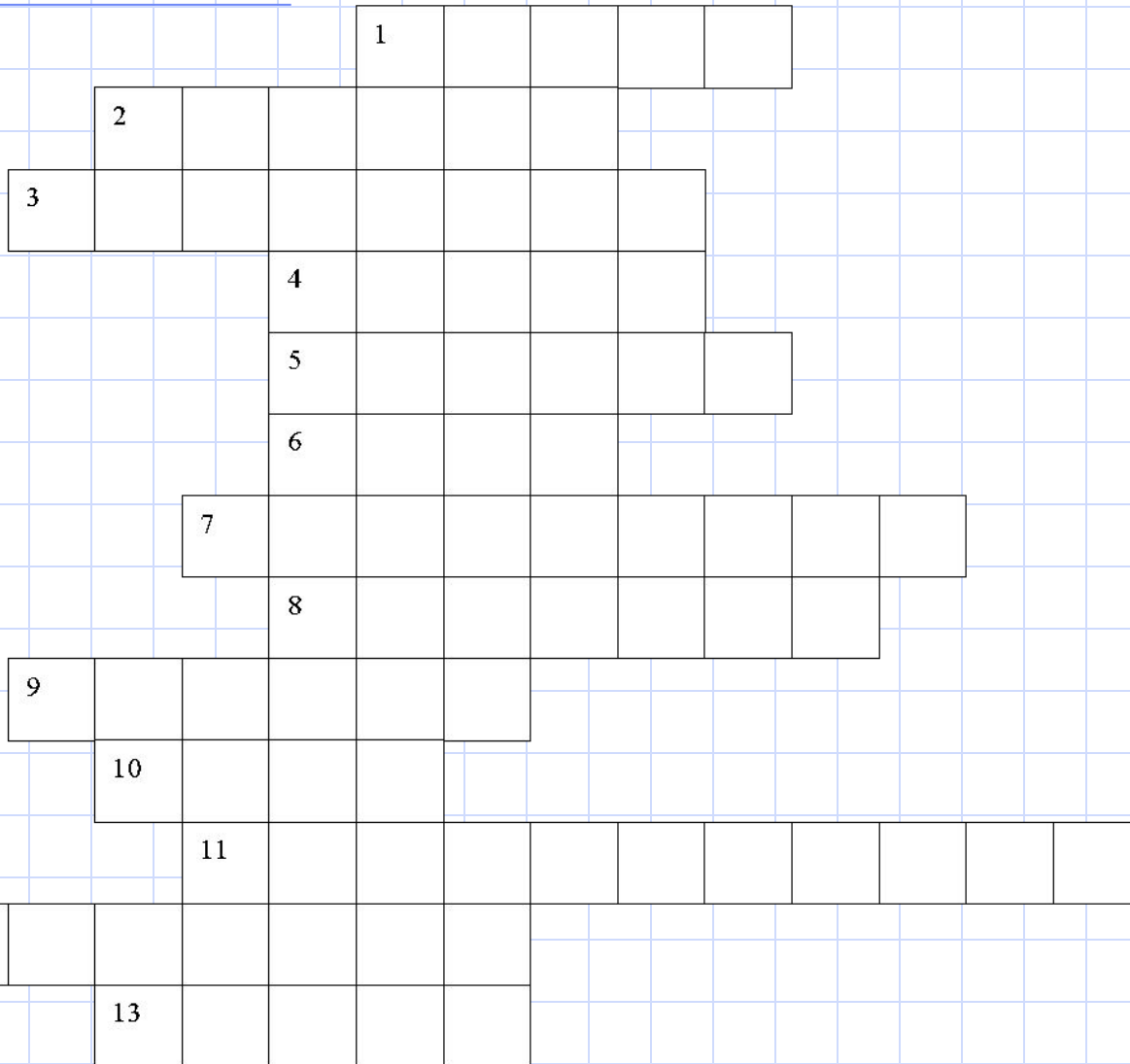
Модель №5



Модель №6



кроссворд



1. Перед построением чертежа необходимо снять
2. Нити расположены вдоль ткани.
3. Линия ВН называется линией
4. Ночная сорочка относится к группе
5. Растение, волокна которого служат сырьем для производства ткани.
6. Линия НН₂- линия ...сорочки.
7. При моделировании сорочки изменяем вырез
8. Швейное изделие в 6 классе-ночная
9. В нашей модели ночной сорочки короткие.....
10. Нити расположены поперек ткани.
11. Специалист, занимающийся моделированием,- модельер-.....
12. Новые фасоны одежды создает-модельер.
13. Хлопчатобумажная ткань, используемая для изготовления белья, в том числе и ночной сорочки.

Запомнить:

- Моделирование
- Вырез горловины
- Обтачка
- Волан