

История развития психопатологии в России

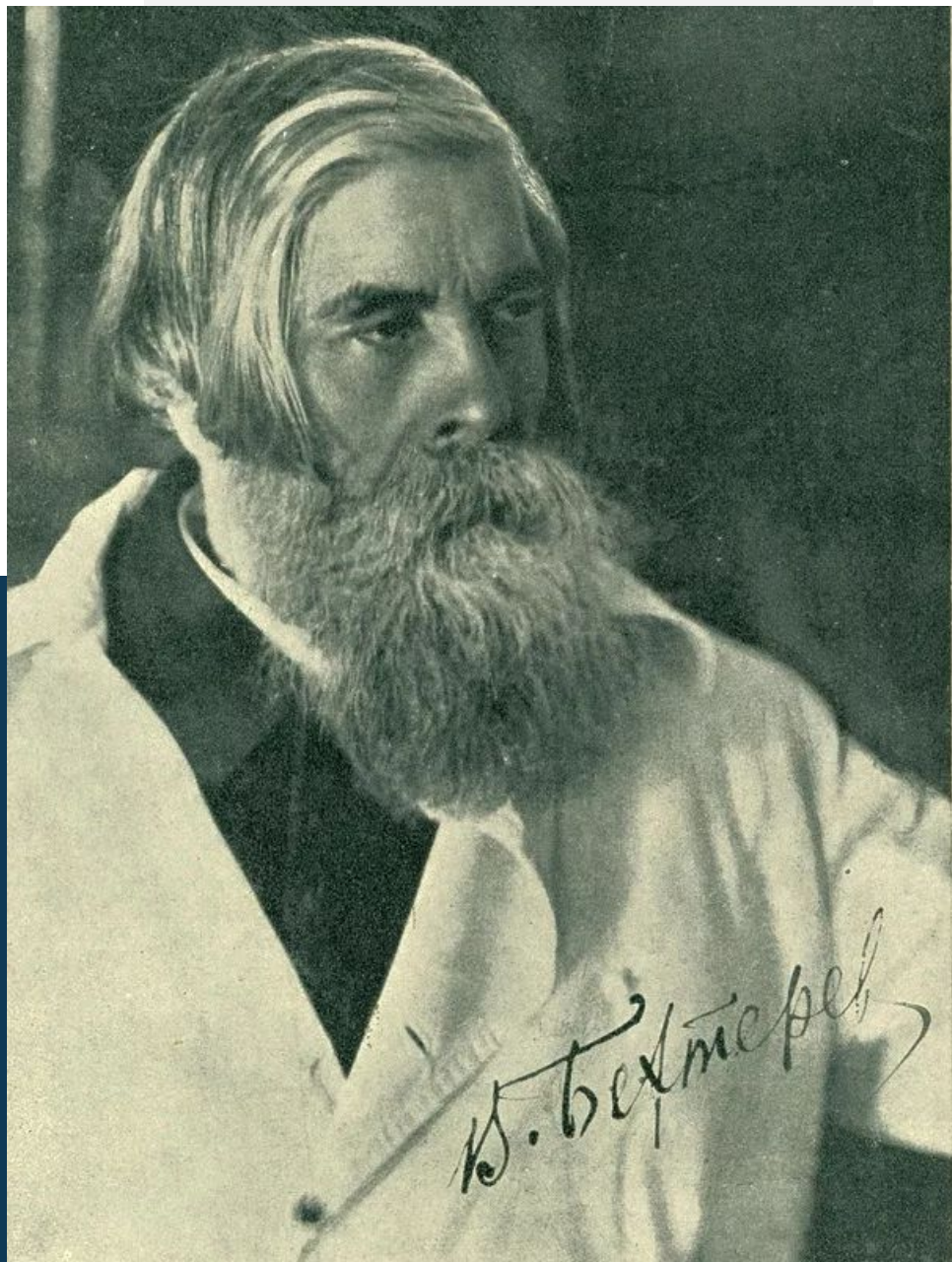
Выполнила студентка 2 курса 5-тифло группы Бушманова Алёна

Конец XIX века

В конце XIX в. психология стала постепенно утрачивать характер умозрительной науки, в ее исследованиях начали использоваться методы **естествознания**. Экспериментально-психологические лаборатории были открыты и в психиатрических клиниках России - в лаборатории В. М. Бехтерева в Казани (1886), затем в лаборатории В. Ф. Чижана в Юрьеве, И. А. Сикорского в Киеве и др.



В.М.Бехтерев



Бехтерев пишет о том, что новейшие успехи психиатрии во многом были обязаны клиническому изучению психических расстройств больного и легли в основу особого раздела знаний - патологической психологии; она уже помогла решить многие психологические проблемы, а в будущем, скорее всего, окажет еще большую помощь.

В работах В. М. Бехтерева содержались наиболее четкие представления о предмете и задачах патопсихологии на начальных этапах ее становления, а именно - изучение ненормальных проявлений психической сферы, так как они освещают задачи, стоящие перед психологией

В 20-х гг. XX века...

В 20-х гг. XX в. появляются работы по медицинской психологии известных зарубежных психиатров: "Медицинская психология" Э. Кречмера, трактующая проблемы распада и развития с позиций конституционализма, и "Медицинская психология" П. Жане, в которой автор останавливается на проблемах психотерапии.





Развитие отечественной патопсихологии отличалось наличием прочных естественнонаучных традиций. И. М. Сеченов придавал большое значение сближению психологии и психиатрии.

В письме к М. А. Боковой в 1876 г. он сообщил, что приступает к созданию медицинской психологии - своей "лебединой песни" - и констатировал тот факт, что психология становится основой психиатрии.

Ученый - в частности, его работа "Рефлексы головного мозга" (1863) - оказал



В.М. Бехтерев...

МЕСТО ДЛЯ ПОДЗАГОЛОВКА

Представитель рефлексорной концепции В. М. Бехтерев изгнал интроспекцию из сферы науки, объявив единственно научным метод объективный, что было его заслугой в период засилья субъективно-идеалистической психологии.

Принятый в школе В. М. Бехтерева принцип качественного анализа нарушений психологической деятельности стал традицией отечественной психологии.

Формирование новой области знаний

В 1911 г. вышла книга А. Н. Бернштейна, посвященная описанию методик экспериментально-психологического исследования; в том же году Ф. Е. Рыбаков издал свой "Атлас для экспериментально-психологического исследования личности". Таким образом, к 20-м гг. XX в. начала формироваться новая область знаний - экспериментальная патопсихология.