

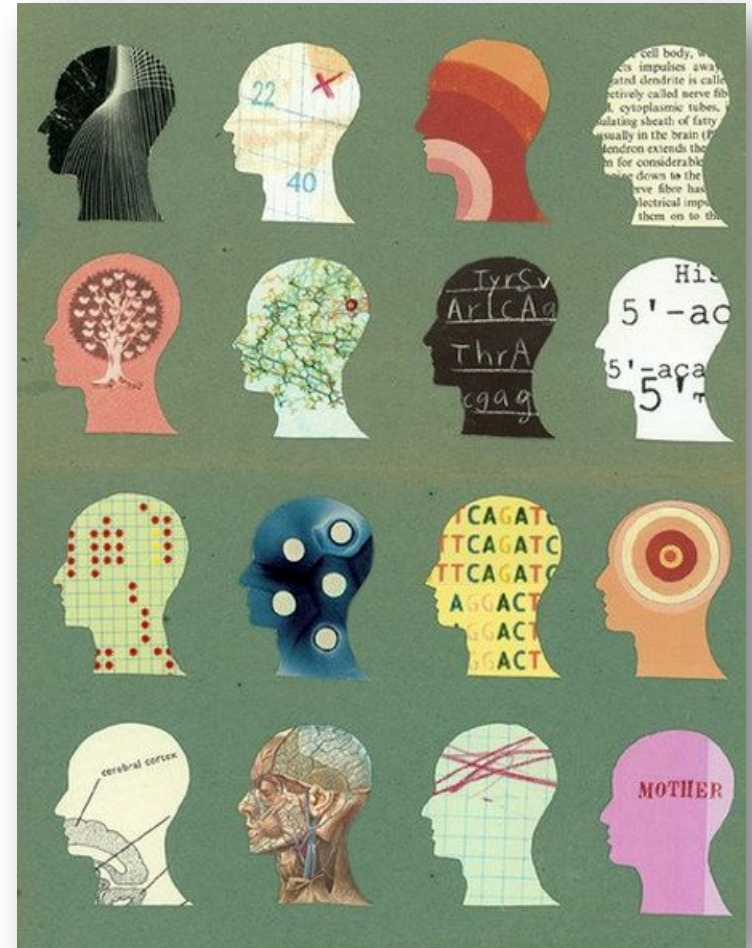
История развития психопатологии в России



**ВЫПОЛНИЛА:
СТУДЕНТКА 2 КУРСА,
ЛОГО-2, ФИРСОВА АНАСТАСИЯ**

Что такое психопатология?

Патопсихология (греч. πάθος — страдание, болезнь, греч. ψυχή — душа и греч. λογία — учение) — практическая отрасль клинической психологии, «изучающая расстройства психических процессов (например, при психических болезнях)» и состояний психологическими методами, осуществляя анализ патологических изменений «на основе сопоставления с характером формирования и протекания психических процессов, состояний и свойств личности в норме».



Предпосылки развития психопатологии

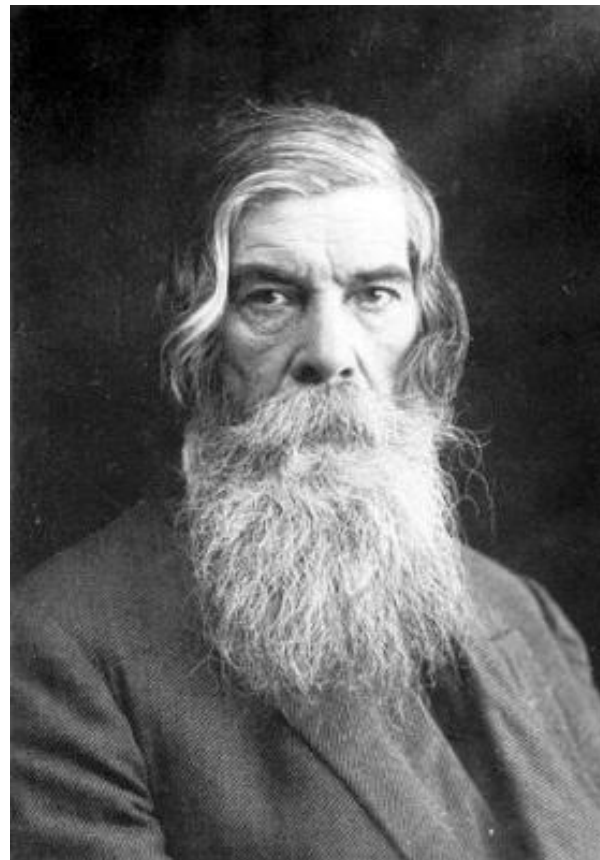


- В XIX веке в психология стала утрачивать характер абстрактной науки, в ее исследования проникли методы исследования естествознания
- Экспериментальные методы Вундта и его учеников проникают в область психиатрических клиник
- Открываются экспериментально-психологические лаборатории в психиатрических клиниках России
- В 20-х гг. XX века появляются работы по медицинской психологии известных зарубежных психиатров: «Медицинская психология» Э. Кречмера, трактующая проблемы распада и развития.

Основоположники патопсихологии в России



И. М. Сеченов



В. М. Бехтерев

Предметы и задачи психопатологии



Наиболее четкое представление о предмете и задачах патопсихологии на заре ее становления содержалось в работах В. М. Бехтерева: "Новейшие успехи психиатрии, обязанные в значительной степени клиническому изучению психических расстройств у постели больного, послужили основой особого отдела знаний, известного под названием *патологической психологии*, которая уже привела к разрешению весьма многих психологических проблем и от которой, без сомнения, еще большего в этом отношении можно ожидать в будущем. Называя патологическую психологию среди отраслей "объективной психологии", ученый определял ее предмет: "...изучение ненормальных проявлений психической сферы, поскольку они освещают задачи психологии нормальных лиц"— Отклонения и видоизменения нормальных проявлений душевной деятельности, по мнению В. М. Бехтерева, подчинены тем же основным законам, что и здоровая психика. Таким образом, В. М. Бехтерев уже не отождествлял понятия "патопсихология" и "психопатология". В организованном им Психоневрологическом институте одновременно читались курсы общей психопатологии и патологической психологии, т.е. за ними стояли разные дисциплины.

Современное состояние патопсихологии



1. Проблема в области патопсихологии является проблема распада познавательной деятельности. Работа в этой области ведется в разных направлениях: исследуются изменения личностного компонента в структуре расстройств познавательных процессов (лаборатория Института психиатрии Академии медицинских наук).
2. Другая линия исследований направлена на психологический анализ наблюдаемых в психиатрической клинике нарушений личности. Изменяя психическую деятельность человека, болезнь приводит к различным формам патологии личностных особенностей.

СПАСИБО ЗА ВНИМАНИЕ!