

Українські землі у складі  
Російської імперії:  
адміністративно-  
територіальний устрій і  
національне та соціальне  
становище



# УКРАЇНСЬКІ ЗЕМЛІ наприкінці XVIII ст.



Російська імперія на початку 1772 р.
  Австрійська монархія Габсбургів на початку 1772 р.

Перший поділ Речі Посполитої (серпень 1772 р.) Території, які увійшли до складу Російської імперії
  Австрійській монархії Габсбургів

Володіння Османської імперії, які упродовж 1774–1791 рр. перейшли до складу Російської імперії
  Австрійській монархії Габсбургів

1775 Роки приєднання територій

Кордони Російської імперії на 1783 р.

Ліквідація полкового устрою на Лівобережній Україні (1783 р.)

Центри та межі губерній і намісництв Російської імперії у 1783 р.

Цифрами позначено намісництва, створені на українських землях:  
 1 Новгород-Сіверське    3 Київське    5 Катеринославське  
 2 Чернігівське        4 Харківське

Другий поділ Речі Посполитої

Прийняття нової польської конституції (3 травня 1791 р.); спроба оновити державний устрій Речі Посполитої

Території, які увійшли до складу Російської імперії внаслідок другого поділу Речі Посполитої (січень 1793 р.)

Третій поділ Речі Посполитої

Дії російських (а), австрійських (б) і прусських (в) військ під час поділів Речі Посполитої

Район польського повстання на чолі з Т. Косцюшом (березень – грудень 1794 р.) проти іноземних інтервентів

Території, які у жовтні 1795 р. увійшли до складу

Російської імперії  
 Австрійській монархії Габсбургів  
 Пруського королівства

Ліквідація Речі Посполитої як незалежної держави (26 жовтня 1795 р.)

Кордони держав на 1796 р.

Межі та центри губерній і земель Російської імперії; королівств і коронних країв Австрійської монархії Габсбургів; провінцій Османської імперії у 1797 р.

Цифрами позначено губернії:

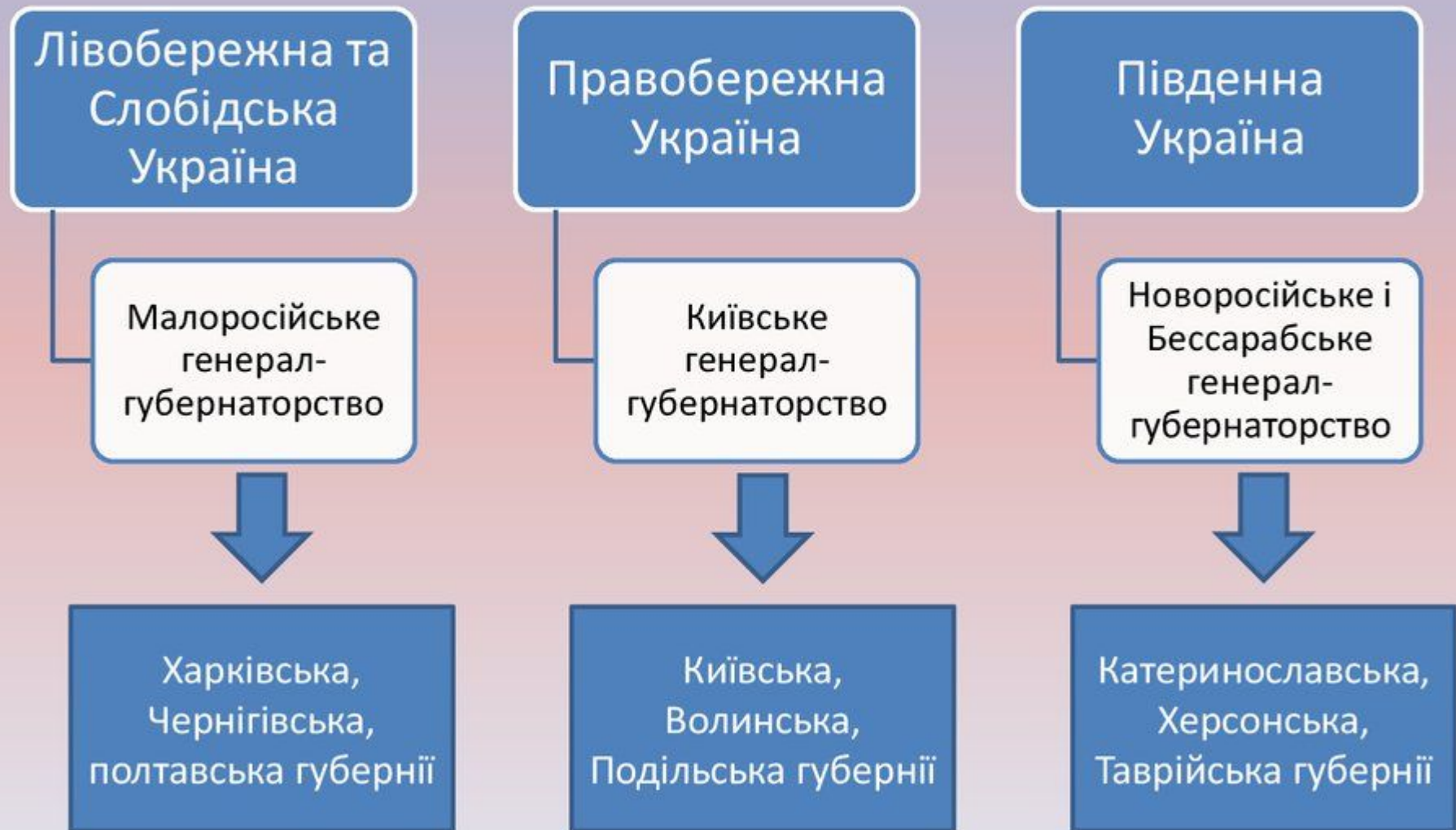
1 Смоленська    3 Тульська  
 2 Калузька      4 Саратовська

Севастополь (Актар) 1784

Роки заснування нових міст на місцях старих українських і татарських поселень (у дужках показано старі назви)



# Адміністративно-територіальний устрій підросійської України





# Адміністративно-територіальний устрій



кін. XVIII -  
I пол. XIX ст.

# Адміністративно-територіальні одиниці

Губернії

Повіти

Волості

# Полицейська служба

Полицеймейстер



Городничий



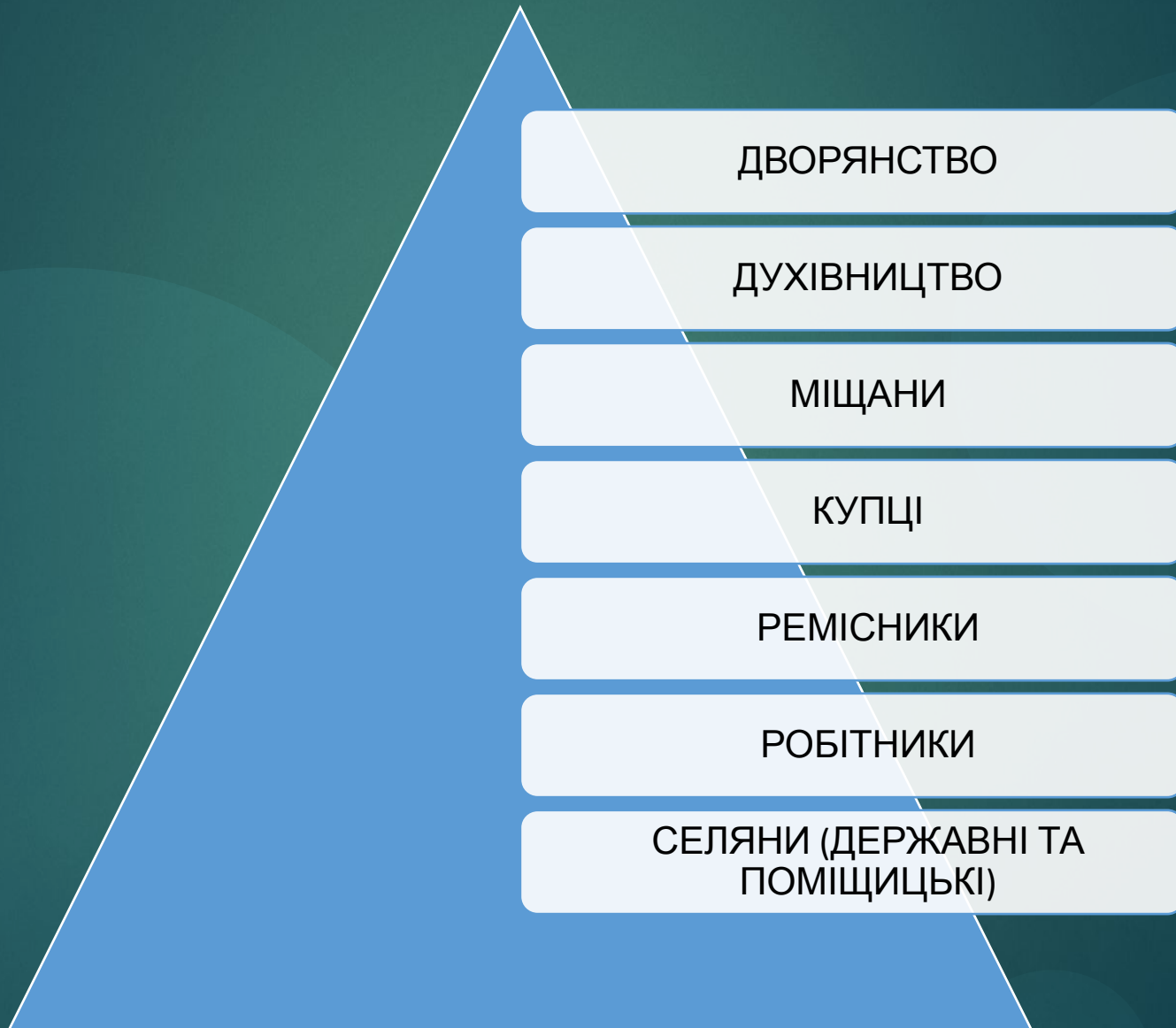
Приставы



Доглядачі



# Соціальний поділ



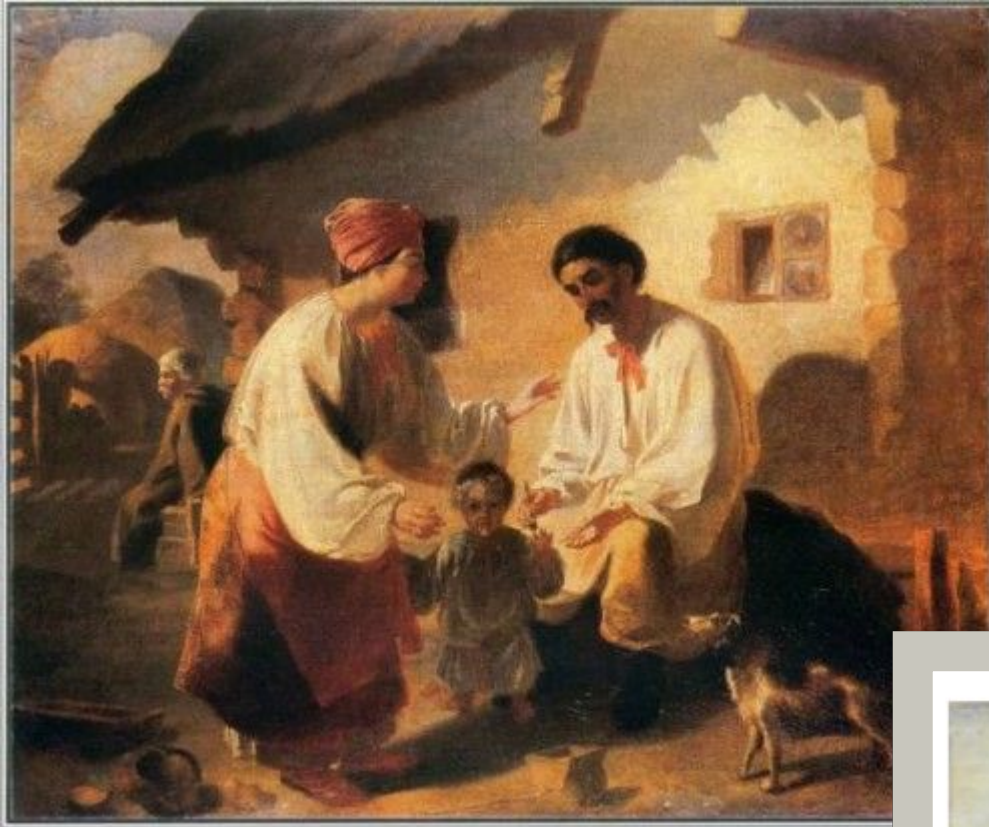


# Господарьке життя у п.п. XIX століття





Тарас Шевченко.  
Селянська родина. 1843



*Кріпаків міняють на собак. Картина І. Ужакевича.*