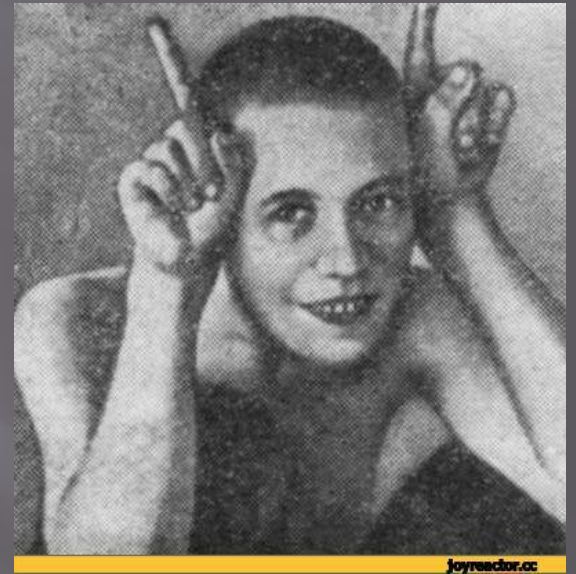


ГЕНЕТИКА ШИЗОФРЕНИИ

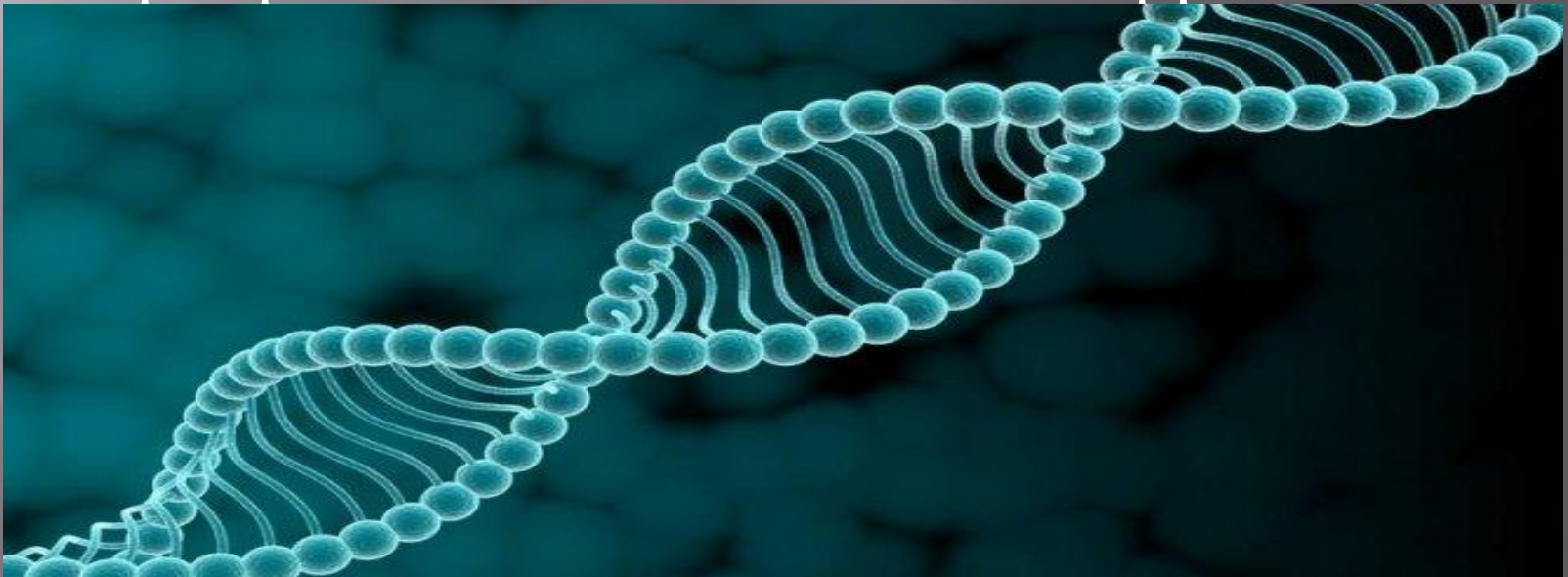


Выполнила: Бурлакова Е.
Проверил: Тарасов С.В.

- Шизофрения – это психическое заболевание, для которого характерно искажение мышления (в виде бреда) и восприятия (в виде галлюцинаций). Термин «шизофрения» дословно обозначает «расщепление рассудка», что не совсем верно отражает сущность этого заболевания, потому как многие путают его с диссоциативным расстройством. В народе – раздвоение личности.



- В ходе исследований, посвященных генетике шизофрении, обнаружены данные, соответствующие гипотезе о наличии генетического базиса шизофрении, свидетельствующие о том, что гены пораженного субъекта создают предрасположенность к шизофрении.



- ▣ Среди населения в целом этот риск составляет 1%, у неблизнецового сиблинга больного шизофренией – 8%, у ребенка, у которого один из родителей болен шизофренией, – 12%, у дизиготного близнеца больного шизофренией – 40%, у ребенка, у которого оба родителя больны шизофренией, – 40%, у монозиготного близнеца, больного шизофренией – 40%.



Варианты шизоидных личностей среди родственников больных шизофренией:

- ▣ Личности с измененным «витальным тонусом» («независимым от внешней среды фоном психической деятельности»)
- ▣ Личности с признаками «эмоционального дефекта» («эмоциональная тупость»)
- ▣ Замкнутые, сенситивные личности



Спасибо за внимание!