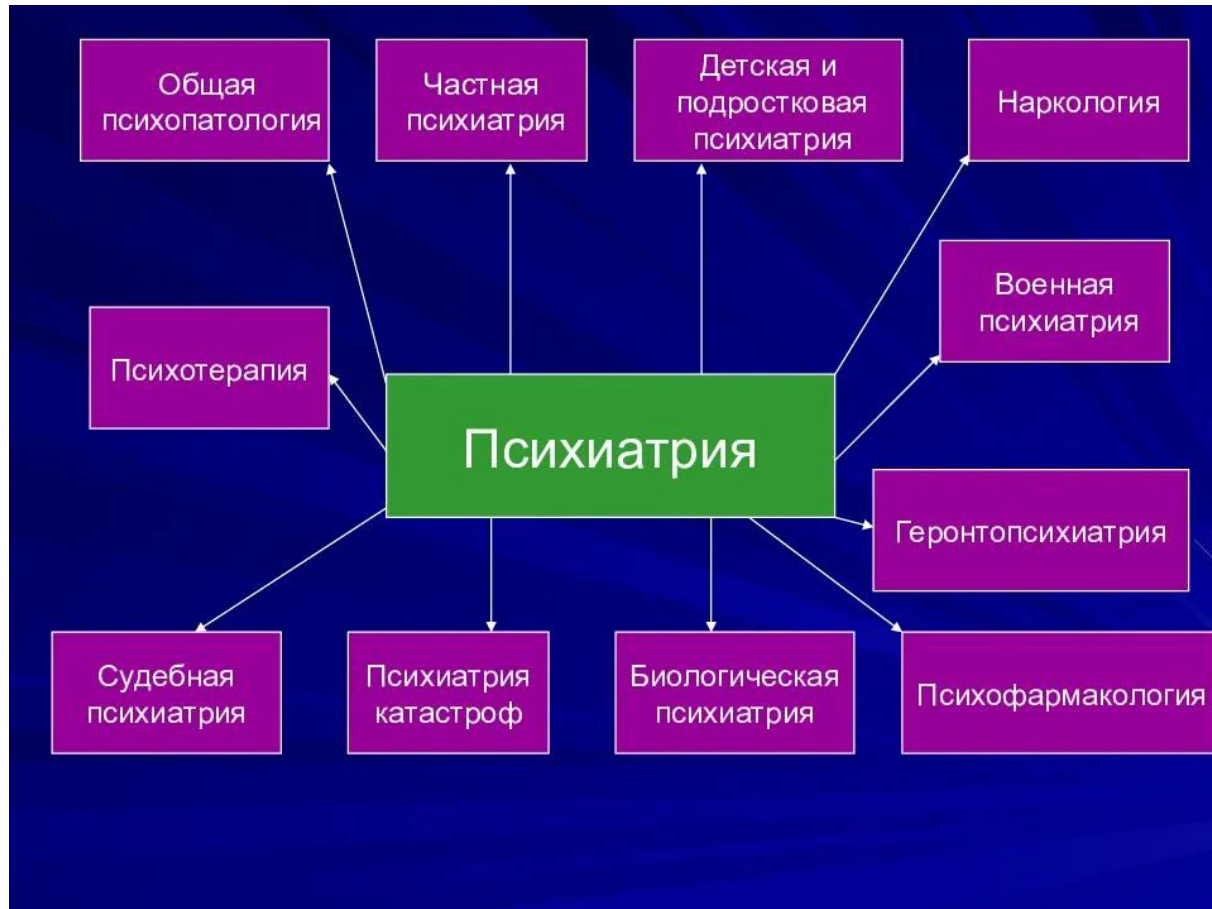




# Практика 6

## «Частная психопатология»

ПОДГОТОВИЛА РАБОТУ СТУДЕНТКА 2 КУРСА РГПУ ИМ. А. И. ГЕРЦЕНА  
ИДОИР ПРОФИЛЬ – ТИФЛОПЕДАГОГИКА  
КУРЕНКОВА ОЛЕСЯ ВИТАЛЬЕВНА



**Частная психопатология** — изучает отдельные психические заболевания, их этиологию, патогенез, клинику, закономерности развития, способы лечения и восстановления трудоспособности. Речь при отдельных психических заболеваниях изучается в рамках Частная психопатология патопсихологии. Частная психопатология сконцентрирована на отдельных психических заболеваниях, причинах их возникновения, способах лечения и превентивных мерах.

- Все психические заболевания делят по этиологическому принципу на:
- Эндогенные психозы: Шизофрения. Аффективное расстройство настроения (маниакально-депрессивный психоз)
  - Экзогенные и экзогенно-органическое поражение головного мозга.
  - Психические и поведенческие расстройства вследствие употребления психически активных веществ: Алкоголизм и наркомании.
  - Психогенные нарушения: неврозы и реактивные психозы.
  - Расстройства личности (психопатии).



## Эндогенные психозы. Шизофрения.

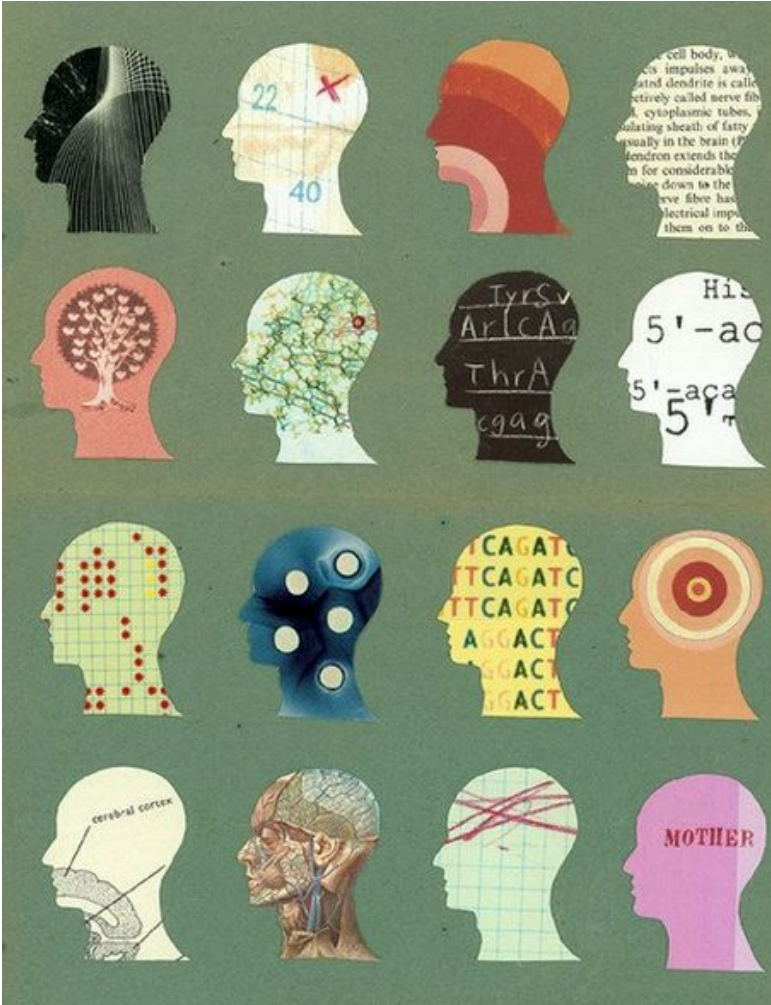
Шизофрения — эндогенное психическое заболевание, характеризующееся:

- дисгармоничностью и утратой единства психических функций (мышления, эмоций, воли)
- длительным течением (непрерывным или в виде приступов)
- разной выраженностью и представленностью психических расстройств - 'позитивных' (галлюцинаторно-бредовых, кататонических, аффективных и пр.) и 'негативных' (приводящих к формированию дефекта эмоционально-волевой сферы).

«Расщепление» психических функций определяет название болезни. Именно «расщепление» психических функций обуславливает своеобразие психопатологии этого заболевания, поведения больных и особенности психического дефекта, сочетающегося с сохранностью интеллектуальных функций.

Выделяют 3 типа течения шизофрении:

- Непрерывный тип – самый частый, характеризуется неуклонным прогрессированием негативной симптоматики с формированием эмоционально-волевого дефекта, длительным персистированием продуктивной симптоматики, которая может подвергаться редукции под воздействием лечения (лекарственные ремиссии).
- Приступообразный (рекуррентный) тип – до 20% случаев шизофрении, более благоприятный прогноз, могут наблюдаться спонтанные ремиссии, нет выраженных негативных симптомов, в структуре





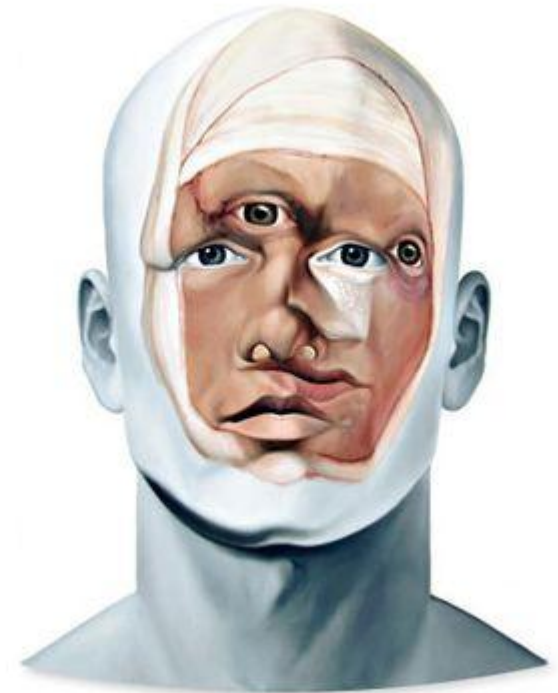
## Эндогенные аффективные расстройства

Эндогенные аффективные заболевания - это психические заболевания, характеризующиеся периодичностью возникновения спонтанных аффективных нарушений в виде маниакальных (гипоманиакальных), депрессивных (субдепрессивных) или смешанных состояний, полной их обратимостью и развитием интермиссий с восстановлением психических функций и личностных свойств.

В группу эндогенных аффективных заболеваний входят биполярное аффективное расстройство (БАР), рекуррентное депрессивное расстройство (РДР), дистимия и циклотимия.

Биполярное аффективное расстройство и рекуррентное депрессивное расстройство достигают психотического уровня, дистимия и циклотимия являются заболеваниями непсихотического уровня.

Для данной группы заболеваний характерна наибольшая роль наследственности среди психических заболеваний, особенно при биполярном аффективном расстройстве. Также установлено, что монополярный и биполярный типы аффективного психоза являются генетически разнородными заболеваниями. Согласно нейрохимическим концепциям ведущая роль в возникновении



## Экзогенные и экзогенно-органические заболевания

Закономерность развития психопатологической симптоматики при экзогенных заболеваниях ГМ была впервые сформулирована немецким психиатром К. Бонгеффером и получила название экзогенного типа реакции Бонгеффера: при воздействии на мозг той или иной внешней вредности, вне зависимости от характера воздействия, мозг реагирует определенным типом реакции (кругом, набором реакций).

Данный набор реакций включает:

- с-мы нарушения сознания (выключение сознания (оглушение, сопор, кома), помрачение сознания (делирий, аменция, сумеречное помрачение сознания, онейроид)
- острый галлюциноз (истинный, часто поливокальный)
- астенический синдром (цереброастения)
- аффективные расстройства (дисфории, депрессивные, маниоформные)
- параноидные синдромы (вторичный образный бред на фоне галлюцинаций, помрачения сознания, тревоги)
- амнестический синдром (корсаковский)
- судорожный синдром



## Психические и поведенческие расстройства вследствие употребления психоактивных веществ. Алкоголизм и наркомании.

Зависимое поведение (аддикция) - форма деструктивного поведения, которая выражается в стремлении к уходу от реальности путем изменения своего психического состояния посредством приема некоторых веществ или фиксации внимания на определенных видах деятельности, что сопровождается развитием интенсивных эмоций и желания повторить это состояние.

Употребление изменяющих психическое состояние веществ или определенный вид деятельности вызывают особое ощущение благополучия (эйфорию), которое позволяет индивидууму чувствовать себя лучше без необходимости предпринимать какие-либо дополнительные усилия. Поскольку для улучшения самочувствия нет больше нужды думать и действовать более ответственно («лучше думать и лучше действовать»), зависимые люди прекращают использовать другие способы управления своими чувствами и эмоциями, их жизнь концентрируется вокруг зависимости, приостанавливается процесс развития личности.

Виды зависимостей:

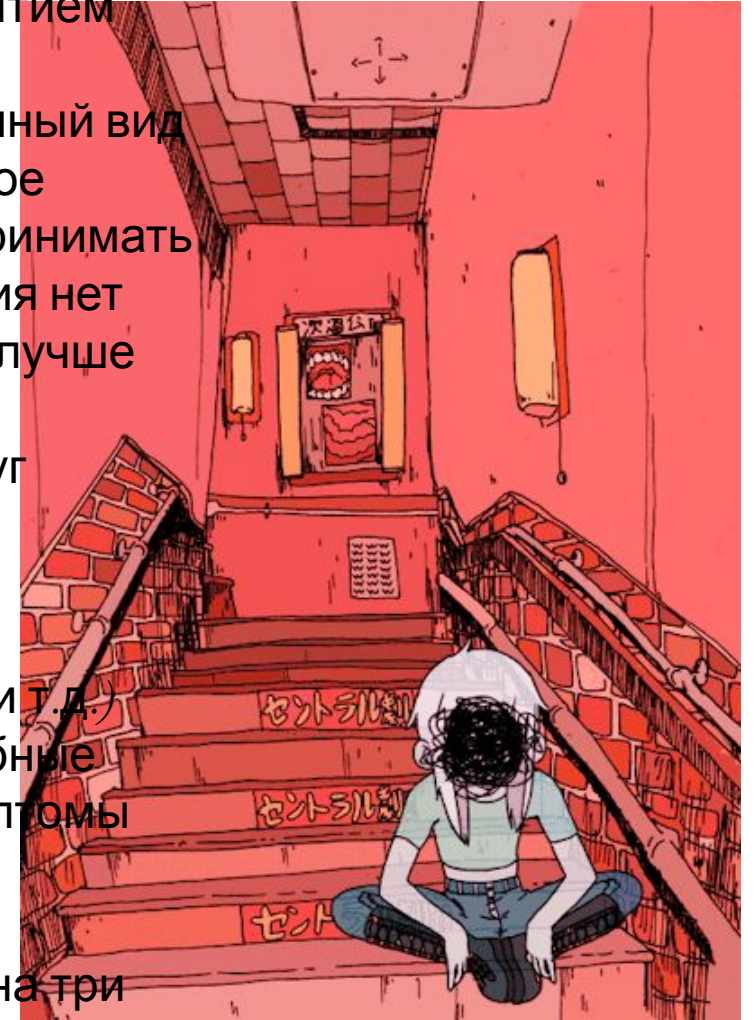
- Химические (от психоактивных веществ, ПАВ)
- Нехимические (игровая зависимость, трудовоголизм, интернет зависимость и т.д.)

Психоактивные вещества (ПАВ) - вещества при однократном приеме способные вызвать приятные психические переживания, а при систематическом – симптомы психической и физической зависимости

Классификации психоактивных веществ (ПАВ)

Психоактивные вещества по особенностям психотропного действия делят на три основных группы:

- Седативные (алкоголь, опиоиды, барбитураты, бензодиазепины)





## Психогенные расстройства - неврозы, реактивные психозы.

Психогенное расстройство – это болезненное состояние в виде кратковременной реакции или длительного состояния (болезни), обязанного своим возникновением воздействию факторов, травмирующих психику (психотравма).

Психотравма – это какое-либо жизненное событие (явление, ситуация), обладающее субъективной личностной значимостью (эмоциональная значимость), приводящее к травмирующим психику эмоционально (негативно) окрашенным переживаниям.

Классификация:

Психотравмы делятся на острые и хронические.

Острая психотравма возникает внезапно, однократно, длится в течение ограниченного времени, интенсивная. На основе острых психотравм возникают расстройства, связанные со стрессом (острые реакции на стресс, расстройства адаптации, ПТСР, реактивные психозы).

Хроническая психотравма меньшей интенсивности, действует длительно. На основе хронических психотравм возникают неврозы и соматоформные расстройства.

Кроме того психотравмы делятся на общечеловеческой значимости (угроза жизни) и индивидуально-личностной значимости (профессиональные, семейные, интимно-личностные).

Патогенез:

В формировании психотравм имеют значение:

- характер (тяжесть, содержание) психотравмирующего фактора (условий)
- слабость механизмов совладания и психологической защиты
- личностные особенности
- эмоциональная значимость психотравмирующего фактора (условий)

Критерии диагностики психогенных расстройств:

- Возникают вследствие психической травмы, связаны с личностью больного
- Клинические проявления по содержанию связаны с личностью больного
- С исчезновением психической травмы проходят

