

Тема урока:

**Информационная
инфраструктура**

Что означает?

Информационная инфраструктура - это система, которая обеспечивает функционирование и развитие информационного пространства страны и средств информационного взаимодействия

Связь – это отрасль, обеспечивающая передачу разнообразной информации

От уровня связи зависит качество жизни человека и национальная безопасность.

ВИДЫ СВЯЗИ

ПОЧТОВАЯ

ЭЛЕКТРИЧЕСКАЯ

ТРАДИЦИОННАЯ

телефонная
радиотелевизионная
телеграфная

НОВАЯ

оптико-волоконная
спутниковая
цифровая
телексная

Традиционная (электрическая) связь -

это телефонная, телеграфная, радиосвязь, телевидение

Телекоммуникация

Термин «телекоммуникация» от греческого и латинского слова
tele - далеко; communicate – связывать, общаться

В настоящее время в телекоммуникационных сетях наиболее популярной ее частью стала Всемирная информационная паутина.



Дайте определение,
что такое интернет?

Интернет - (от лат. inter — между и net[work] — сеть)

это, всемирная компьютерная сеть, связывающая между собой как пользователей компьютерных сетей.

World Wide Web -

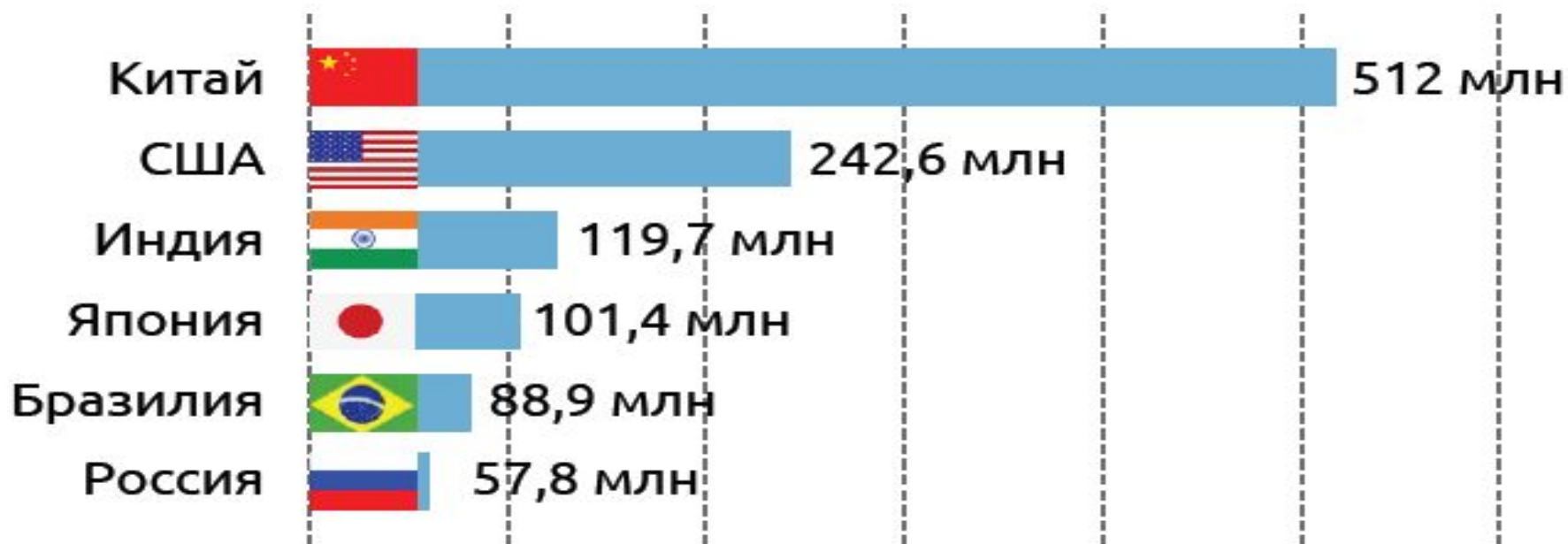
(ПАУТИНА РАЗМЕРОМ ВО ВСЬ МИР)

Интернет в среднем по России охватил за 2012 год 47% людей, данный показатель увеличился на 50% за 3 последних года, ранее показатель был равен 24%

Пользование интернетом (в%) данные на 2012 год



Пользователи интернетом данные на 2012 год



Основой системы связи страны является – линии волоконно-оптической и радиорелейной связи.

Линии передачи данных

(линии связи, каналы доступа)

Кабельные линии связи



Витая пара



Коаксиал

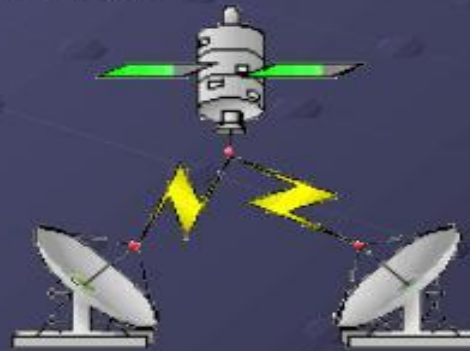


Оптоволокно

Беспроводные линии связи

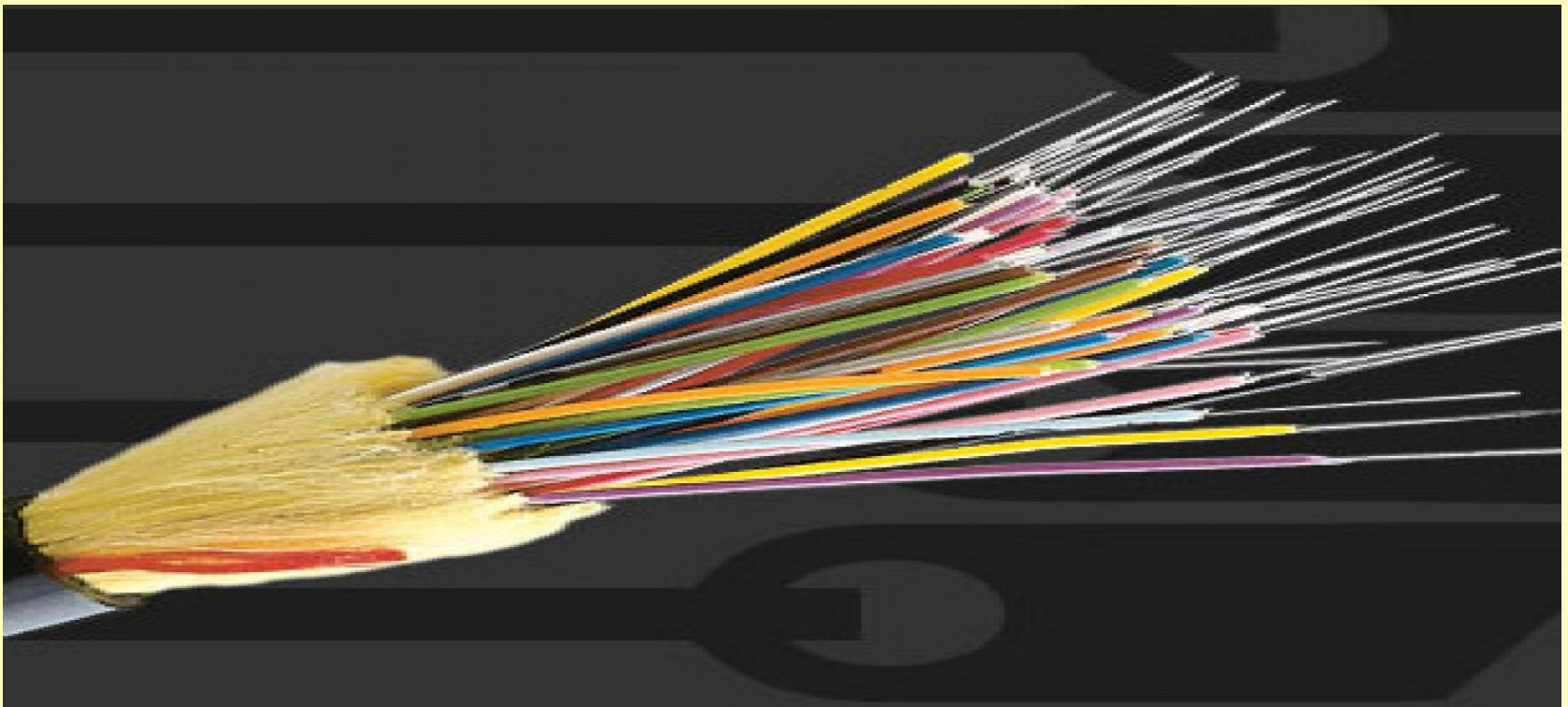


Радиорелейная линия



Спутниковый канал

Волокно -оптические кабели используют для прокладки телефонных сетей, линий кабельного телевидения и высокоскоростного интернета



Познавательный фильм «Оптическое волокно»

- <https://yandex.ru/video/search?filmId=14133901073639732272&text=%D0%B2%D0%BE%D0%BB%D0%BE%D0%BA%D0%BD%D0%BE-%D0%BE%D0%BF%D1%82%D0%B8%D1%87%D0%B5%D1%81%D0%BA%D0%B8%D0%B5%20%D0%BB%D0%B8%D0%BD%D0%B8%D0%B8%20%D1%81%D0%B2%D1%8F%D0%B7%D0%B8>



- Как средства телекоммуникации влияют на территориальную организацию общества?
- Они способствуют более свободному размещению, как населения, так и производства. Влияние расстояния и транспортных затрат на себестоимость продукции резко снижается.
- Под влиянием телекоммуникационных сетей происходит концентрация человеческой деятельности в ограниченном числе центров. Причина – значительная стоимость новейших систем связи и обслуживающего оборудования. Размещение таких центров обуславливает география телекоммуникационных сетей. Это крупные города – Москва, Санкт-Петербург.

- С развитием телекоммуникаций возникает новый вид “груза” – это информация, перетекающая из страны в страну, из региона в регион.
- Информация ресурс нематериальный, а значит, требует особых способов добычи получения, обогащения обработки, транспортировки передачи и использования потребления.



Практическая работа

- Пользуясь текстом учебника , проведите на контурной карте (стр. 6) основные направления оптико-волоконистых линий в России.
- Обозначьте телекоммуникационные узлы и подпишите их названия.

Домашняя работа

- Изучить §20
- Написать в тетради www адреса, имеющие отношение к географии России.
- Сообщение о Российской навигационной системе ГЛОНАС

Литература:

- Учебник по Географии за 9 класс Алексеев А.И. Хозяйство и географические районы. Авторы: Алексеев А.И. Низовцев В.А. Ким Э. В. Лисенкова Г.Я. Сиротиин В.И. Издание: 13-е изд., стереотип. - М.: Дрофа, 2011 г.
- Большая советская энциклопедия
- <http://festival.1september.ru/articles/519397/>
- <http://investments.academic.ru>
- <http://book.yd73.ru>