

Собака Немецкая овчарка

Павловская Е.А. – руководитель
СНО, кбн, доцент кафедры
ветеринарной хирургии

Немецкая овчарка, 12 лет. В анамнезе проблемы с ЖКТ, кормление – Royal Canine Gastrointestinal.

Хронический отит с детства. Капают капли каждый год: Суrolан, промывают лосьоном. Последние полгода не капали.

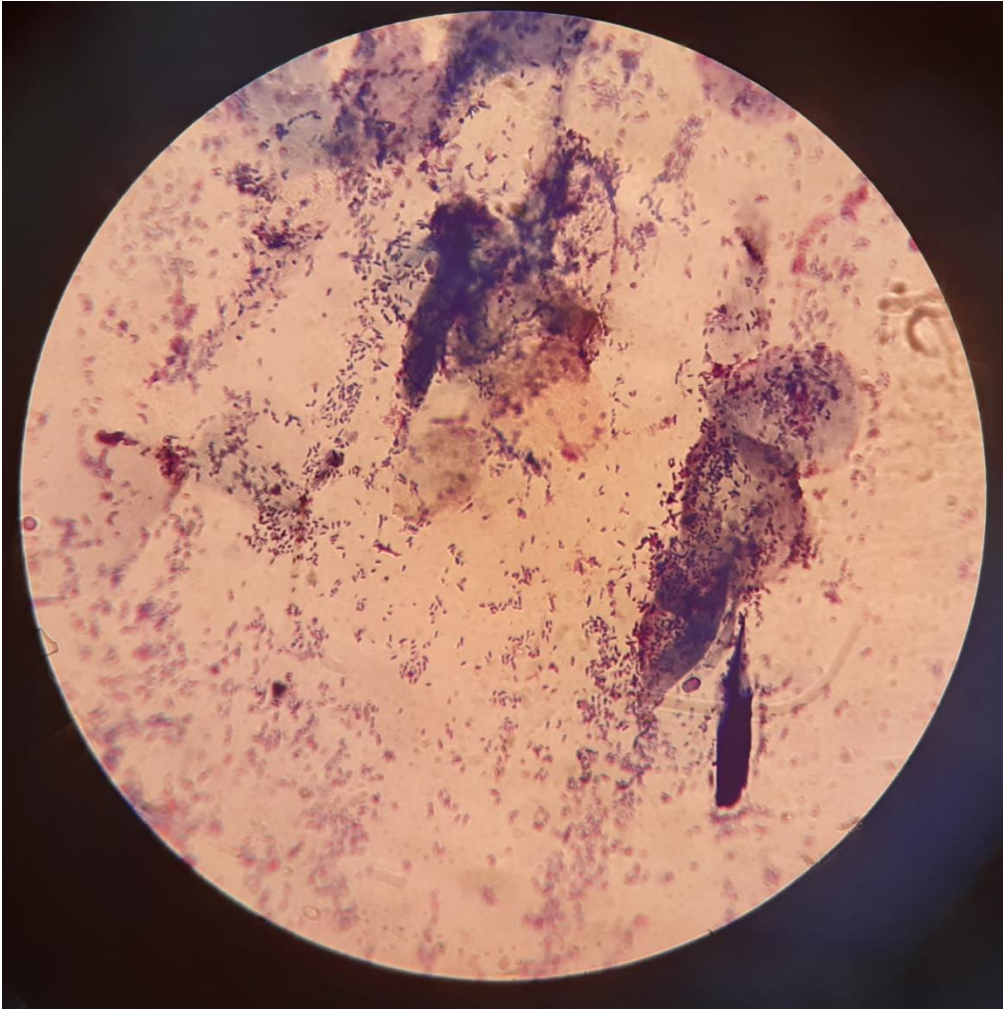
Какие манипуляции проведете?

Какие дифференциальные диагнозы?

Какие исследования порекомендуете?

Почему?

При отоскопии: правый и левый НСП - черное содержимое. В левом – минимально, в правом – обильно. Эритемы нет, умеренная окклюзия правого НСП, барабанная перепонка в обоих ушах не визуализируется.



Цитология: правое ухо: палочки +++++, кокки +++, Малацезии+
Левое ухо: палочки +++, кокки+, Малацезии +, кератиноциты ++

Посев отделяемого (НСП) на микрофлору и АЧ (расшир.)

- 1 Staphylococcus schleiferi 10⁶ КОЕ/тамп
 2 Pasteurella multocida 10⁵ КОЕ/тамп
 3 Streptococcus canis 10⁵ КОЕ/тамп

Чувствительность к препаратам	1	2	3
OXACILLINE	S		
AMPICILLIN	S		S
AMOXYCILLIN	S		S
LINCOMYCINE	S		S
CLINDAMYCIN	S		S
AMOXYCILLINE CLAVULANAT	S		S
VANCOMYCIN			S
CO-TRIMOXAZOL	S	S	
NITROFURANTOIN	S		
RIFAMPICIN	S		
FUSIDIC ACID	S		
CHLORAMPHENICOL	S	S	S
CEFAZOLIN	S		S
CEFIXIME	S		S
CEFALEXIN	S		S
CEFOTAXIME	S		S
CEFTAZIDIME		S	
CEFTRIAxon	S		S
CEFEPIME	S	S	S
IMIPENEM		S	
MEROPENEM	S		S
GENTAMICIN	S	S	
TOBRAMYCINE	S	S	
AMIKACIN		S	
CIPROFLOXACIN	S		
ERYTHROMYCIN	S		S
AZITHROMYCIN	S		S
TETRACYCLINE	S	S	R

Чувствительность к препаратам	1	2	3
DOXYCYCLINE	S		R
MARBOFLOXACIN	S		
ENROFLOXACIN	S		

Комментарий

S - чувствительный.

R - устойчивый.

I - умеренно устойчивый.