

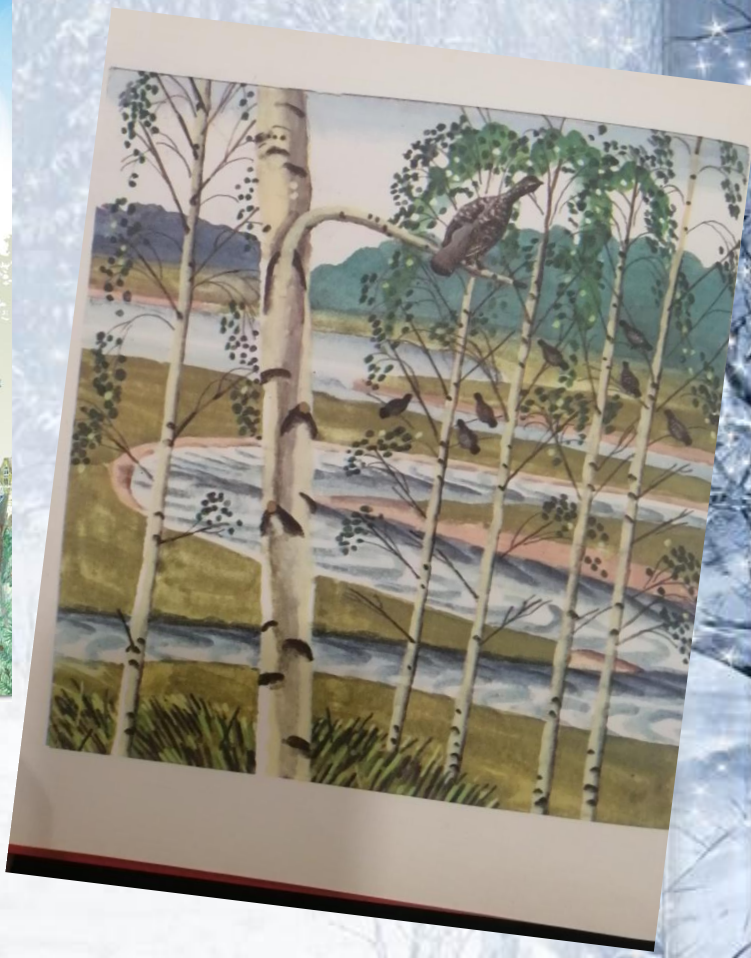
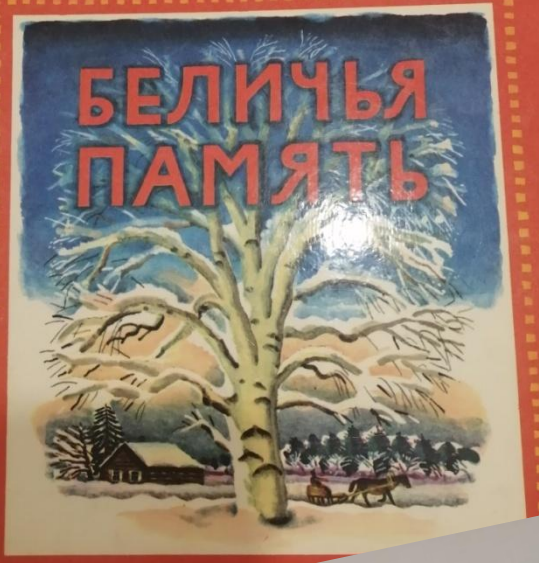
**Муниципальное дошкольное образовательное учреждение
детский сад № 110**

«Крылатые соседи, пернатые друзья»

**Автор: Шеломова Александра, 5 лет
Научный руководитель: Белякова Л.С., воспитатель**



- 
- 1. Каких птиц называют зимующие?**
 - 2. Как пернатые друзья готовятся к зиме?**
 - 3. Чем питаются птицы?**
 - 4. Как заботится о птицах?**



ПТИЦЫ

Молодой сарыч, огромно-нелепый и вялый, вылетел из чащи на поляну и неумело сел на самый нижний сук дерева. Рябчики выпорхнули и расселись по ёлкам и берёзкам, маленькие — в воробья, а уже отлично летают, и сторожки, совсем как большие. Мать близко сидит на берёзе, очень сдержанно и глухо даёт им знать о себе, и когда издаёт звук, хвостик у неё покачивается.

КОРМЛЕНИЕ

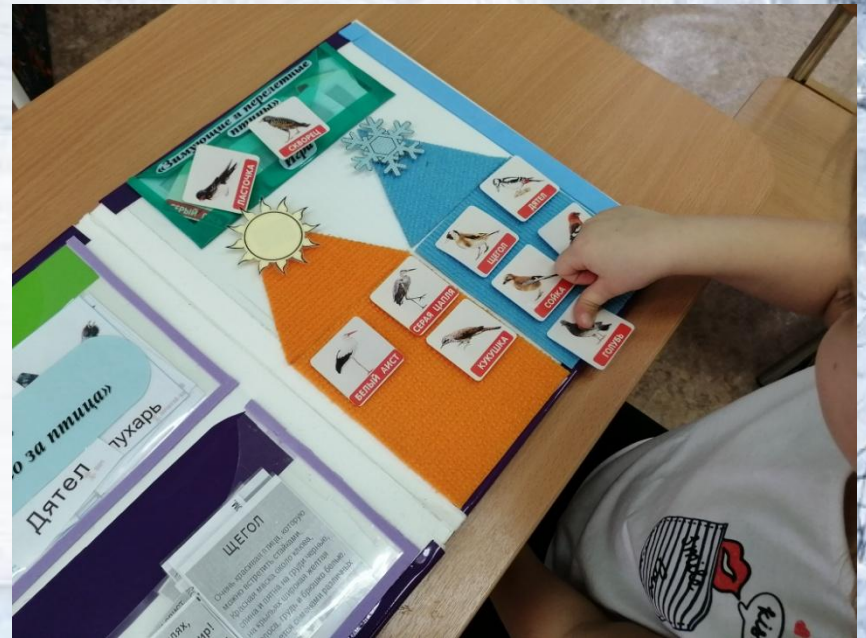
Почти каждая птица появляется с червем в носу и, смотря на это, пищит.

Сарыч, когда низко летит над лесом, иногда в это в почему-то кричит, не свистит, как обыкновенно, а именно кричит: этот звук у него, наверно, связан с кормлением детей.

Сегодня наблюдал, как гайчка, не выпуская червяка, присела на сучок отдохнуть и почесала в одно мгновение о сучок попеременно обе щеки.

СВЕТОТЕНИ

Берёзка и осина — самые светлюбивые деревья, и особенно, мне кажется, осина. У неё ведь каждый листик трепещет и со всех сторон купается в свете. Осина светлюбивая, а под осиной растут тенелюбивые травы, папоротники.





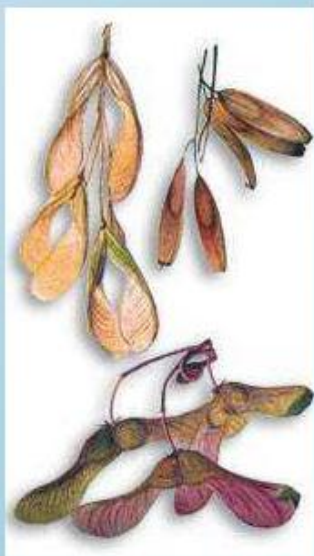
Как наши пернатые друзья готовятся к зиме?



Птицы к зиме меняют оперение на более теплое и густое и более длинное зимнее оперение. Между перышками у птиц – воздух. Он не подпускает холод и задерживает тепло. Вот и не мерзнут они!



Плоды рябины



Крылатки
ясеня и клена



Шишки,
желуди, орехи



Семена
подсолнечника



Пшено, просо,
овес, пшеница



A microscopic image of tissue, likely a histological section, showing various cellular structures. The tissue is stained with a blue dye (likely hematoxylin) and a red dye (likely eosin). The blue staining highlights the nuclei of cells, while the red staining highlights the cytoplasm and extracellular matrix. The overall appearance is that of a complex, interconnected network of cells and fibers.

**Спасибо за
внимание!**