

Удивительное рядом

В ГОСТИ К БЕЛОМУ МЕДВЕДЮ



С. ВУКОВИЧ

Знакомьтесь, это Белый мишка – один из самых крупных наземных хищников нашей планеты!





# Живет Белый медведь в Арктике, около Северного полюса.



*«Давайте отправимся к нему в гости, повторяйте за мной»*  
*Логоритмика «В гости к Белому медведю»*

**Слова**

**Движения**

**Здесь всюду холод, лед и тень**

*обнимаем себя за плечи*

**Полгода – ночь,**

*закрываем глаза ладонями*

**Полгода – день. –**

*поднимаем руки вверх*

**Изо льда здесь строят дом , -**

*соединяем руки над головой «крыша»*

**И океан покрыт весь льдом —**

*разводим руки в стороны*

**Зверей ты здесь почти не встретишь**

*ставим ладони козырьком над глазами*

**И птиц ты в небе не заметишь**

*машем руками*

**Лишь мишка, белый, словно иней,**

*ходим в развалочку, подражая походке медведя*

**- Хозяин ледяной пустыни –**

*ставим руки на пояс*



Белые медведи питаются рыбой,  
мелкими животными и птицами



### **БЕЛЫЙ МЕДВЕДЬ**

Белый мишка на рыбалку  
Не спеша идёт, вразвалку.  
Чует старый рыболов,  
Что богатый ждёт улов.

«Давай

ПОМОЖЕМ

нашему мишке

наловить

рыбки на обед.

Проведи

пальчиком по

лабиринту»



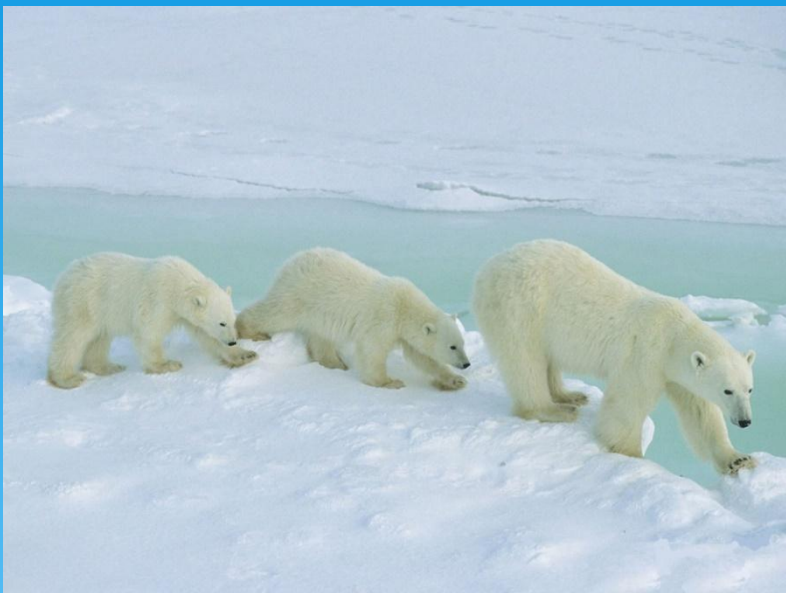


**Белые медведи  
быстрые и  
ловкие,  
а ещё легко  
плавают и  
ныряют.**





«А что ещё делают медведи? Посмотри на картинку и скажи».  
Речевая игра «Что делают?» (Идут, сидят, плавают, спят)





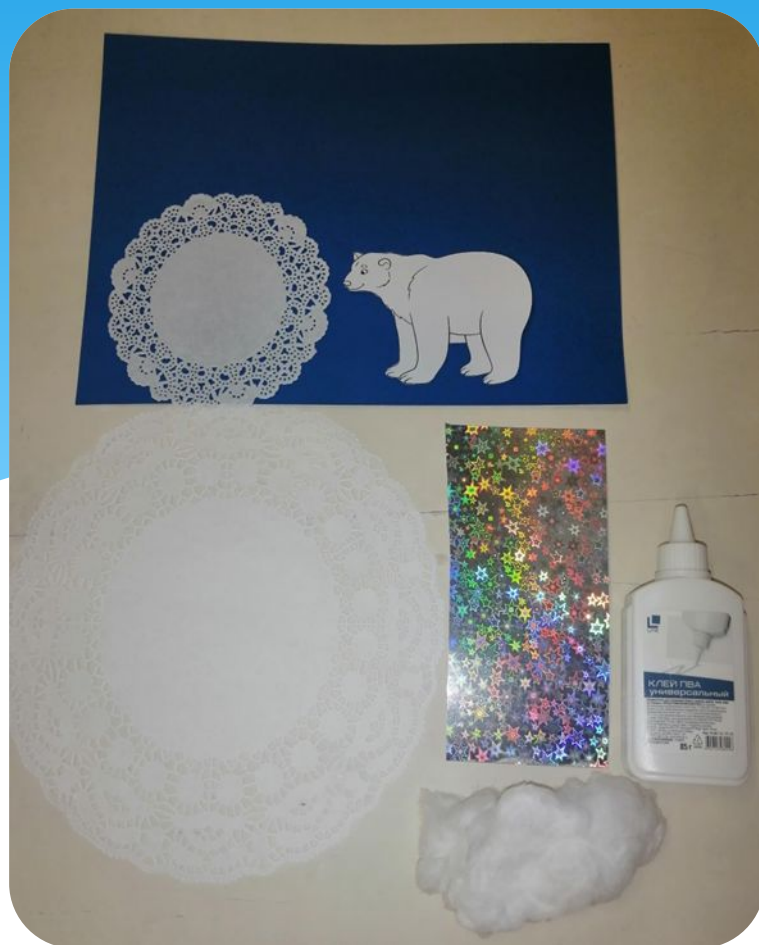
**Белый медведь замечательно приспособлен к условиям Арктики. Его густая длинная шерсть защищает его от холода и намокания в ледяной воде.**



## Предлагаем вашему вниманию аппликацию «Белый мишка»

Нам понадобится синий картон, бумажные ажурные салфетки (можно заменить на простые), голографический картон (можно заменить на фольгу), заготовка белого медведя, вата, кисточка для клея, клей.

Из салфеток делаем заготовки - горы и сугробы; из голографического картона вырезаем льдины.





**Покажите ребенку картон синего цвета, спросите «какой цвет?» Что ещё бывает синего цвета? (Небо, вода). «Давай представим, что это огромный океан, где плавают льдины». Предложите ребенку приклеить на картон «океан» заготовки из голографического картона или фольги - «льдинки». Рядом с океаном есть суша, она покрыта вся снегом. Предложите рассмотреть заготовки из бумажных салфеток и разложить на картоне, после чего предложите приклеить салфетки «горы», «сугробы».**



**«Среди снегов и льдин живет белый медведь».**  
**Предложите ребенку приклеить заготовку белого медведя.**  
**«И конечно в Арктике очень холодно, чтобы наш медведь не замерз, давай сделаем ему густую шерсть с помощью ваты».**

**Предложите ребенку приклеить вату на мишку.**







**Спасибо, что вы были с нами в этом увлекательном путешествии.  
Надеемся, что вы интересно провели время.  
До скорых встреч!**

