

Автоматизированные рабочие места оперативно- диспетчерского аппарата

Выполнили: студенты гр. СоТ-513 Дипломный руководитель:

Толкач М.Н.

К.т.н., профессор

Касаткин И.С.

Мухамедзянов М.С.

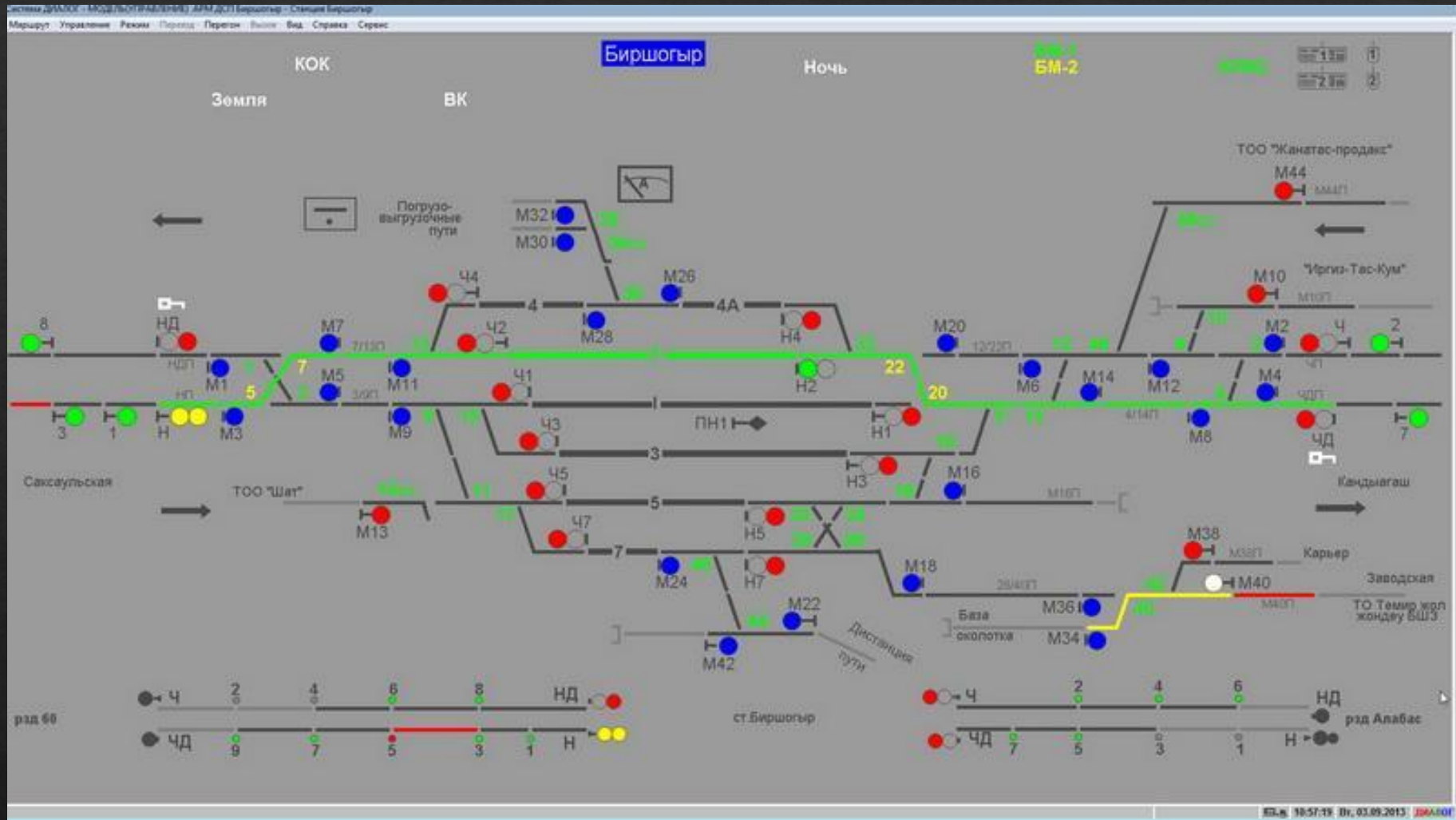
АРМ

- ◆ Общие принципы создания АРМ:
 - системность;
 - гибкость;
 - устойчивость;
 - эффективность.

АРМ ДСП



АРМ ДСП



Интерфейс АРМ ДСП

АРМ ДСП

The screenshot displays the ARMS (АРМ ДСП) interface for the Tambov region. The main window shows a network diagram with two rows of nodes. The top row, labeled 'Селезни', contains nodes 3, 5, 7, 9, 11, 13, 15, 17, and 19. The bottom row, labeled 'Цна', contains nodes 10, 18, 16, 14, 12, 10, 8, 6, and 4. Distances are indicated as 460km and 475km. A status window titled 'ВНИМАНИЕ!' shows a log of connection events:

- 13:52:03 Перегон Тамбов-Цна. Нет связи
- 13:52:03 Перегон Тамбов-Цна. Нет связи
- 13:50:32 Перегон Тамбов-Цна. Установлена связь
- 13:50:23 Перегон Селезни-Тамбов. Установлена связь
- 13:50:09 Перегон Тамбов-Селезни. Установлена связь

A detailed window for 'СУ11: Занят' provides the following information:

СУ11	Перегон Селезни-Тамбов [5036] Ц: ЭЦ		
Логич. блок	N 23	типа	151
Граф. блок	N 23	типа	50
Соседи	[27[5037],19,20		

The interface also includes a status bar at the bottom showing the date and time: 28-мар-2013 (Чт) 13:52:26.

Интерфейс АРМ ДСП

АРМ ДНЦ



АРМ ДНЦ

Акцльво
Гатчина - Нарва Октябрьская ж.д.
Раб 12:24:36 19/01/2004

Вкл Автот Табло Выход

КНОСК	КНСА	КЧКЖ	КНКО	КзСН	АКУЛОВО	ВК	КзСЧ	КЧДО	КНЖ	КЧСА	КЧОСК	
КНВКСК	КСОН	КЧЬКЖ	КНЬКО	КФ1	КСУ	КРБ	КПВ	КДСН	КОГ	КГРИ	КСОЧ	КЧВКСК
КНЬОСК	КСОНЬ		КННКО	КФ2	СУ	КПП	КПВМ	КДН	КОГМ	КГРИМ		
КНЬВКСК			КНЬБКО		КРЧ	КСз	КМВ	КНН	КВМГ	КОВ		
КНЬБОСК						КДИ	КМВМ	КМ	КзСБ	КОВМ		
КНЬБВКСК												

Телеуправление

1ИР	стрелки		Установка Маршрута						Отмена Маршрута		стрелки		ЧдПИР	СУ	ОСУ	
3ИР	+		прием отправ отправ прием						ОГ		+		2ИР	СН	ОСН	
5ИР	1/3	1/3									-		4ИР	ДН	ОДН	
7ИР	9/11	9/11											6ИР	ЭО	ОЭО	
9ИР	15/17	15/17											8ИР	ОС	ООС	
11ИР	21/31	21/31											12ИР	ОС2	ООС2	
17ИР	39/41	39/41											РО		ОРО	
31ИР													ВТ		ВА	
39ИР	РОЧ1 РОЧ3															
9АИР	ОРОЧ1 ОРОЧ3															
2АПИР																

Отъ.ком
Выход_из_журнала

Журнал
Кубинка_1
Кубинка_2

Тучково
Лукино

Дорохово
Манихино_2

Можайск
Поварово_3

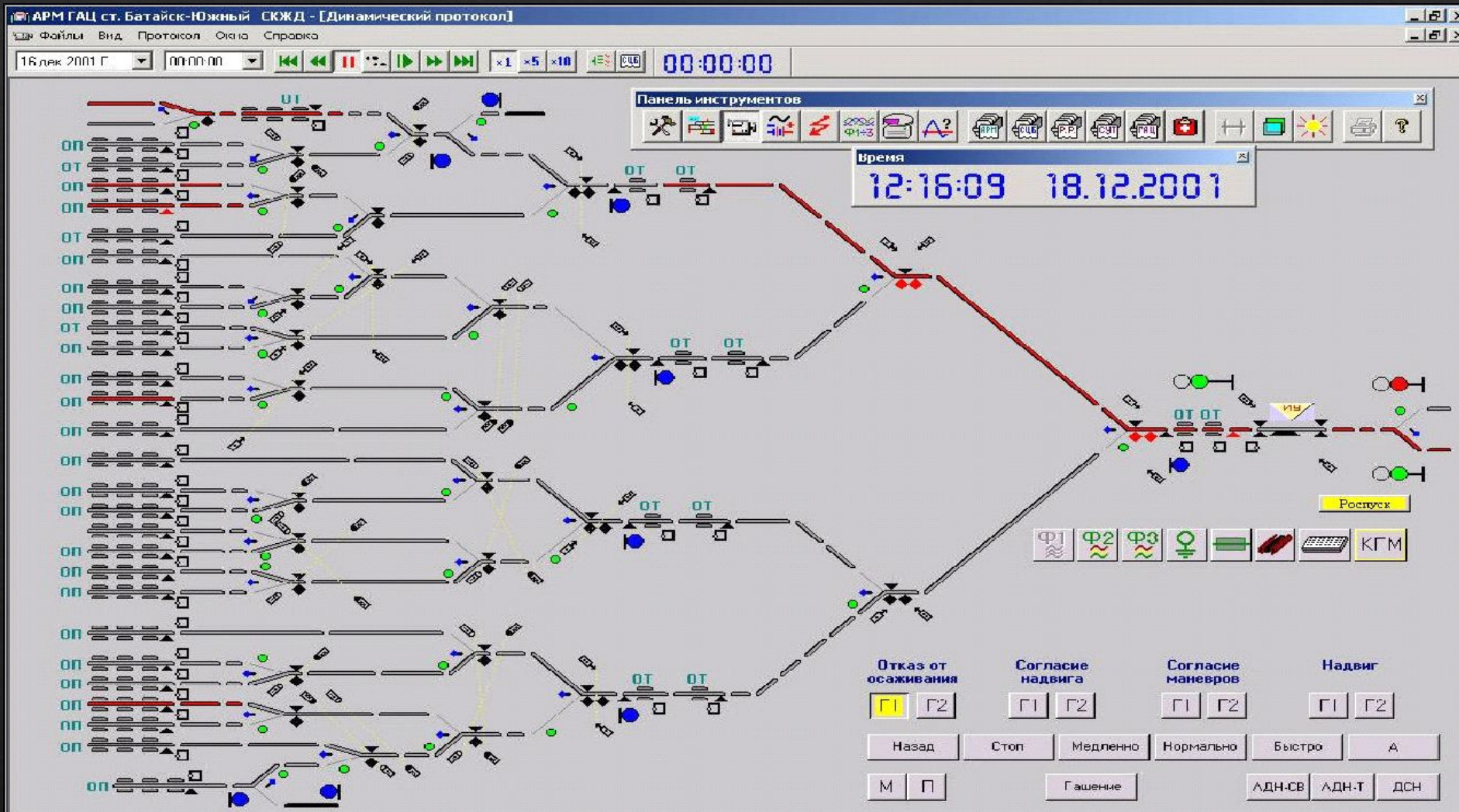
Акцльво
Поварово_2

Интерфейс АРМ ДНЦ

АРМ ДСПГ



АРМ ДНЦ



Интерфейс АРМ ДНЦ

АРМ

Применение АРМ позволяет:

- ◆ **Повысить безопасность движения**
- ◆ **Повысить безопасность работы людей на железнодорожных путях**
- ◆ **Повысить эффективность работы диспетчерского персонала**
- ◆ **Повысить эффективность использования каналов связи**

Спасибо за
внимание!