

проектная мастерская

ЯНУШКЕВИЧ



Проектная мастерская Янушкевич была образована в 1995 году и на сегодняшний день включает ООО «ПМ Янушкевич», ООО «Промышленные Технологии и Дизайн» и ООО «Газинвестпроект».



*Специализация компании -
проектирование
инженерных
коммуникаций,
и в первую очередь -
системы газоснабжения
и газопотребления,
котельные,
технологические
трубопроводы.*



*С 1996 года нашим основным заказчиком является
ГУП МО "Мособлгаз", мы активно участвуем
в Программе газификации Московской области.
Сегодня мы выиграли конкурс на проектирование
распределительных газопроводов
в Орехово-Зуевском и Щелковском районе.*



Среди наших проектов хотелось бы выделить завод по производству листового флоат-стекла AGC (бывший GLAVERBEL) в Спас-Заулке Клинского района, для двух линий которого мы спроектировали все технологические трубопроводы, систему газоснабжения, котельные.



*Подобный проект
был выполнен
нами для завода
GUARDIAN
в Рязани.*



Более 8 лет наша организация тесно сотрудничает с заводом строительных материалов "КНАУФ".

За это время мы сумели модернизировать систему газопотребления завода, ввести в эксплуатацию несколько технологических объектов: печи, мельницы и пр. Для завода по производству стекловолокна компании Кнауф выполнялся проект газоснабжения плавильных печей и проект котельной для теплоснабжения офисных площадей.



Спортмастер



Газпром газобезопасность



Балашихинский район мкр. Новский

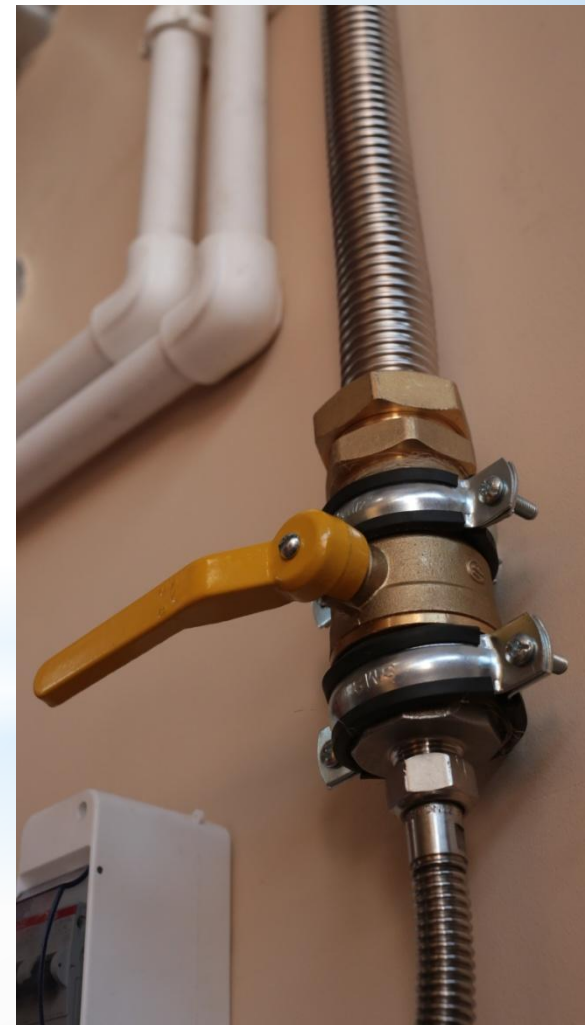




*Также мы принимаем участие в проектировании объектов федерального значения, такие как:
Федеральный мемориальный комплекс в Мытищинском районе,
30-й Микрорайон («Авиатор») в городе Балашиха,
Инновационный центр «Сколково».*

Мы активно участвуем в продвижении новых технологий нашего профиля

Например, сейчас мы исследуем применение гофрированных труб из нержавеющей стали в сетях газопотребления, также мы разрабатываем и планируем внедрение новейших инструментов в области регулирования давления газа.



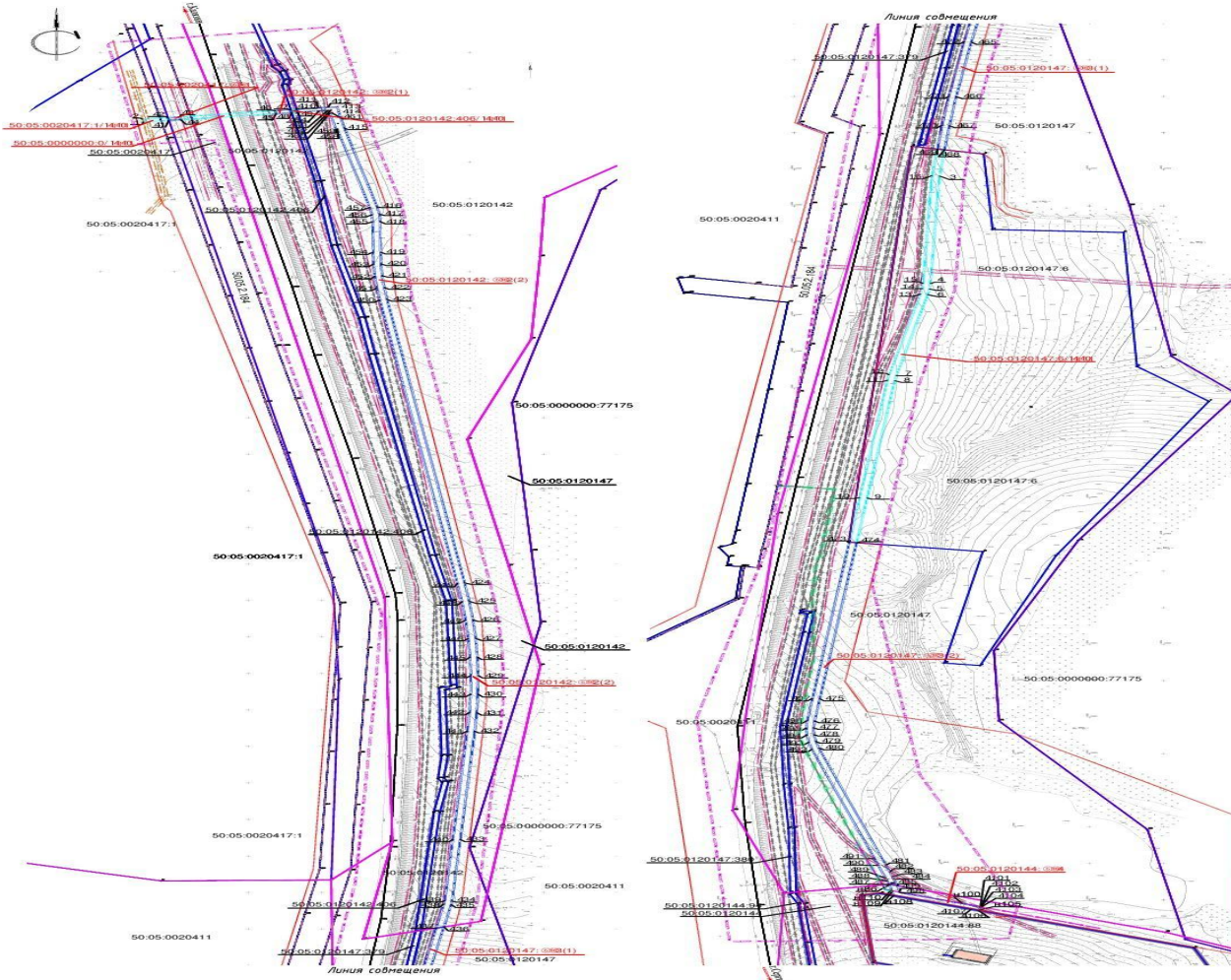
***Также наша компания
выполняет проекты
планировки и межевания
территории для
линейных объектов***

*Проект планировки территории
объекта производственно-
административного комплекса
ОАО "МОСГАЗ",
расположенного
по адресу: г. Москва,
Головинское ш, вл.10А"*

*Проект планировки территории
для
газификации котельной роддома
по адресу: Московская область,
Сергиево-Посадский
муниципальный район, городское
поселение Скоропусковский.*

Проект межевания

ПРОЕКТ МЕЖЕВАНИЯ ТЕРРИТОРИИ



Географические координаты точек				Геодезические координаты точек			
Границы земельных участков				Границы земельных участков			
№	Х	У	З	№	Х	У	З
1	473300.00	418245.00	418245.00	1	473300.00	418245.00	418245.00
2	473300.00	418245.00	418245.00	2	473300.00	418245.00	418245.00
3	473300.00	418245.00	418245.00	3	473300.00	418245.00	418245.00
4	473300.00	418245.00	418245.00	4	473300.00	418245.00	418245.00
5	473300.00	418245.00	418245.00	5	473300.00	418245.00	418245.00
6	473300.00	418245.00	418245.00	6	473300.00	418245.00	418245.00
7	473300.00	418245.00	418245.00	7	473300.00	418245.00	418245.00
8	473300.00	418245.00	418245.00	8	473300.00	418245.00	418245.00
9	473300.00	418245.00	418245.00	9	473300.00	418245.00	418245.00
10	473300.00	418245.00	418245.00	10	473300.00	418245.00	418245.00
11	473300.00	418245.00	418245.00	11	473300.00	418245.00	418245.00
12	473300.00	418245.00	418245.00	12	473300.00	418245.00	418245.00
13	473300.00	418245.00	418245.00	13	473300.00	418245.00	418245.00
14	473300.00	418245.00	418245.00	14	473300.00	418245.00	418245.00
15	473300.00	418245.00	418245.00	15	473300.00	418245.00	418245.00
16	473300.00	418245.00	418245.00	16	473300.00	418245.00	418245.00
17	473300.00	418245.00	418245.00	17	473300.00	418245.00	418245.00
18	473300.00	418245.00	418245.00	18	473300.00	418245.00	418245.00
19	473300.00	418245.00	418245.00	19	473300.00	418245.00	418245.00
20	473300.00	418245.00	418245.00	20	473300.00	418245.00	418245.00
21	473300.00	418245.00	418245.00	21	473300.00	418245.00	418245.00
22	473300.00	418245.00	418245.00	22	473300.00	418245.00	418245.00
23	473300.00	418245.00	418245.00	23	473300.00	418245.00	418245.00
24	473300.00	418245.00	418245.00	24	473300.00	418245.00	418245.00
25	473300.00	418245.00	418245.00	25	473300.00	418245.00	418245.00
26	473300.00	418245.00	418245.00	26	473300.00	418245.00	418245.00
27	473300.00	418245.00	418245.00	27	473300.00	418245.00	418245.00
28	473300.00	418245.00	418245.00	28	473300.00	418245.00	418245.00
29	473300.00	418245.00	418245.00	29	473300.00	418245.00	418245.00
30	473300.00	418245.00	418245.00	30	473300.00	418245.00	418245.00
31	473300.00	418245.00	418245.00	31	473300.00	418245.00	418245.00
32	473300.00	418245.00	418245.00	32	473300.00	418245.00	418245.00
33	473300.00	418245.00	418245.00	33	473300.00	418245.00	418245.00
34	473300.00	418245.00	418245.00	34	473300.00	418245.00	418245.00
35	473300.00	418245.00	418245.00	35	473300.00	418245.00	418245.00
36	473300.00	418245.00	418245.00	36	473300.00	418245.00	418245.00
37	473300.00	418245.00	418245.00	37	473300.00	418245.00	418245.00
38	473300.00	418245.00	418245.00	38	473300.00	418245.00	418245.00
39	473300.00	418245.00	418245.00	39	473300.00	418245.00	418245.00
40	473300.00	418245.00	418245.00	40	473300.00	418245.00	418245.00
41	473300.00	418245.00	418245.00	41	473300.00	418245.00	418245.00
42	473300.00	418245.00	418245.00	42	473300.00	418245.00	418245.00
43	473300.00	418245.00	418245.00	43	473300.00	418245.00	418245.00
44	473300.00	418245.00	418245.00	44	473300.00	418245.00	418245.00
45	473300.00	418245.00	418245.00	45	473300.00	418245.00	418245.00
46	473300.00	418245.00	418245.00	46	473300.00	418245.00	418245.00
47	473300.00	418245.00	418245.00	47	473300.00	418245.00	418245.00
48	473300.00	418245.00	418245.00	48	473300.00	418245.00	418245.00
49	473300.00	418245.00	418245.00	49	473300.00	418245.00	418245.00
50	473300.00	418245.00	418245.00	50	473300.00	418245.00	418245.00
51	473300.00	418245.00	418245.00	51	473300.00	418245.00	418245.00
52	473300.00	418245.00	418245.00	52	473300.00	418245.00	418245.00
53	473300.00	418245.00	418245.00	53	473300.00	418245.00	418245.00
54	473300.00	418245.00	418245.00	54	473300.00	418245.00	418245.00
55	473300.00	418245.00	418245.00	55	473300.00	418245.00	418245.00
56	473300.00	418245.00	418245.00	56	473300.00	418245.00	418245.00
57	473300.00	418245.00	418245.00	57	473300.00	418245.00	418245.00
58	473300.00	418245.00	418245.00	58	473300.00	418245.00	418245.00
59	473300.00	418245.00	418245.00	59	473300.00	418245.00	418245.00
60	473300.00	418245.00	418245.00	60	473300.00	418245.00	418245.00
61	473300.00	418245.00	418245.00	61	473300.00	418245.00	418245.00
62	473300.00	418245.00	418245.00	62	473300.00	418245.00	418245.00
63	473300.00	418245.00	418245.00	63	473300.00	418245.00	418245.00
64	473300.00	418245.00	418245.00	64	473300.00	418245.00	418245.00
65	473300.00	418245.00	418245.00	65	473300.00	418245.00	418245.00
66	473300.00	418245.00	418245.00	66	473300.00	418245.00	418245.00
67	473300.00	418245.00	418245.00	67	473300.00	418245.00	418245.00
68	473300.00	418245.00	418245.00	68	473300.00	418245.00	418245.00
69	473300.00	418245.00	418245.00	69	473300.00	418245.00	418245.00
70	473300.00	418245.00	418245.00	70	473300.00	418245.00	418245.00
71	473300.00	418245.00	418245.00	71	473300.00	418245.00	418245.00
72	473300.00	418245.00	418245.00	72	473300.00	418245.00	418245.00
73	473300.00	418245.00	418245.00	73	473300.00	418245.00	418245.00
74	473300.00	418245.00	418245.00	74	473300.00	418245.00	418245.00
75	473300.00	418245.00	418245.00	75	473300.00	418245.00	418245.00
76	473300.00	418245.00	418245.00	76	473300.00	418245.00	418245.00
77	473300.00	418245.00	418245.00	77	473300.00	418245.00	418245.00
78	473300.00	418245.00	418245.00	78	473300.00	418245.00	418245.00
79	473300.00	418245.00	418245.00	79	473300.00	418245.00	418245.00
80	473300.00	418245.00	418245.00	80	473300.00	418245.00	418245.00
81	473300.00	418245.00	418245.00	81	473300.00	418245.00	418245.00
82	473300.00	418245.00	418245.00	82	473300.00	418245.00	418245.00
83	473300.00	418245.00	418245.00	83	473300.00	418245.00	418245.00
84	473300.00	418245.00	418245.00	84	473300.00	418245.00	418245.00
85	473300.00	418245.00	418245.00	85	473300.00	418245.00	418245.00
86	473300.00	418245.00	418245.00	86	473300.00	418245.00	418245.00
87	473300.00	418245.00	418245.00	87	473300.00	418245.00	418245.00
88	473300.00	418245.00	418245.00	88	473300.00	418245.00	418245.00
89	473300.00	418245.00	418245.00	89	473300.00	418245.00	418245.00
90	473300.00	418245.00	418245.00	90	473300.00	418245.00	418245.00
91	473300.00	418245.00	418245.00	91	473300.00	418245.00	418245.00
92	473300.00	418245.00	418245.00	92	473300.00	418245.00	418245.00
93	473300.00	418245.00	418245.00	93	473300.00	418245.00	418245.00
94	473300.00	418245.00	418245.00	94	473300.00	418245.00	418245.00
95	473300.00	418245.00	418245.00	95	473300.00	418245.00	418245.00
96	473300.00	418245.00	418245.00	96	473300.00	418245.00	418245.00
97	473300.00	418245.00	418245.00	97	473300.00	418245.00	418245.00
98	473300.00	418245.00	418245.00	98	473300.00	418245.00	418245.00
99	473300.00	418245.00	418245.00	99	473300.00	418245.00	418245.00
100	473300.00	418245.00	418245.00	100	473300.00	418245.00	418245.00

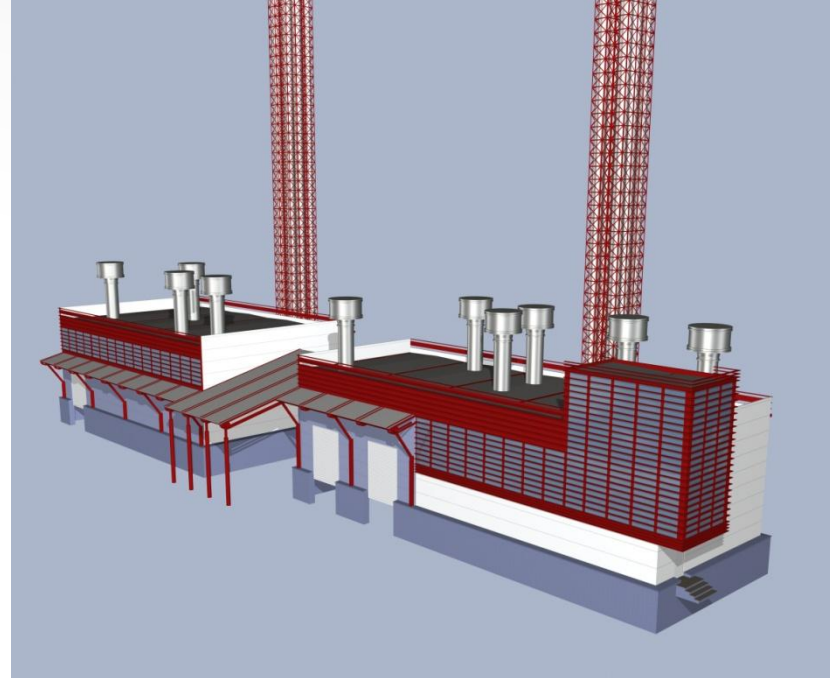
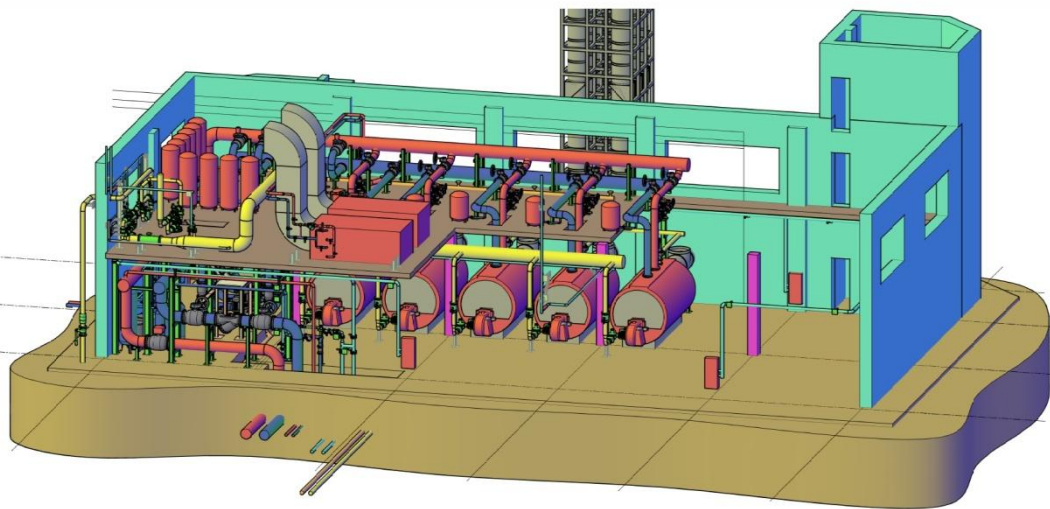
УСЛОВНЫЕ ОБОЗНАЧЕНИЯ:

- Граница разработки проекта планировки
- Существующие сооружения вне территории застройки подлежащие реконструкции, капиталу
- Существующий рельеф, канала
- Существующие автобусные остановки
- Существующие ограждения, строительный забор
- Существующий газопровод
- Существующий электрокабель 10кВ
- Строящийся электрокабель 6кВ
- Существующий не действующий кабель связи
- Границы земельных участков, согласно сведений ГКН
- Границы кадастровых кварталов, согласно сведений ГКН
- Существующий кабель связи
- Красная линия
- Охранная зона газопровода -4м
- Охранная зона ЛЭП 10 кВ -20м
- Охранная зона ЛЭП 6 кВ - 2м
- Охранная зона кабель связи -4м
- Точка впадения границы земельного участка, испрашиваемого под строительство газопровода
- Граница охранной зоны газопровода, проходящая по границе охраняемой территории государственной собственности
- Граница охранной зоны газопровода, проходящая по земельным участкам, сведения о которых внесены в ГКН
</



Среди наших заказчиков не только крупные предприятия, но и социально значимые объекты. Например, в 2014 году выполнено строительство Многофункционального центра предоставления государственных и муниципальных услуг в г. Щелково по нашему проекту.

Множество проектов реализовано за годы работы. Каждый из них неординарный и интересный, поэтому дает нашей компании незаменимый практический опыт. Нашими основными заказчиками являются АО «Мосгаз», ГУП МО «Мособлгаз», Группа Компаний «МОРТОН» некоторые подразделения ОАО «Газпром», такие как: ООО «Газпром газобезопасность», ОАО «Газпром космические системы», ЗАО «Газпромнефть МЗСМ», с которыми успешно сотрудничаем как в проектной, так и в строительной сферах.

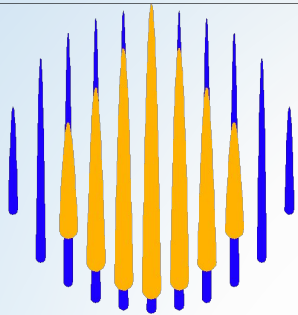


*ООО «Промтехдизайн»
и ООО "ПМ Янушкевич" имеют
допуск СРО по генеральному
подряду по объектам стоимостью
до 500 млн рублей.*



*ООО «Газинвестпроект» занимается
торгово-закупочной деятельностью,
поставляя технологическое оборудование
ведущих отечественных и европейских
производителей на объекты газового
и теплового хозяйства.*

Таким образом, Группа компаний «Проектная мастерская Янушкевич» выполняет полный цикл работ, начиная с получения исходно-разрешительной документации и проектирования, заканчивая сдачей объекта в эксплуатацию, включая услуги генерального подрядчика при строительстве.



проектная мастерская
ЯНУШКЕВИЧ



ГАЗ
ИНВЕСТ
ПРОЕКТ



ПРОМТЕХДИЗАЙН

В соответствии с требованиями Градостроительного Кодекса РФ, ЗАО «ПМ Янушкевич», ООО «ПромТехДизайн» и ООО «Газинвестпроект» являются членами саморегулируемых организаций.

Также наши компании сертифицированы по ИСО-9001.