


Чем больше я знаю,
тем больше я не знаю...





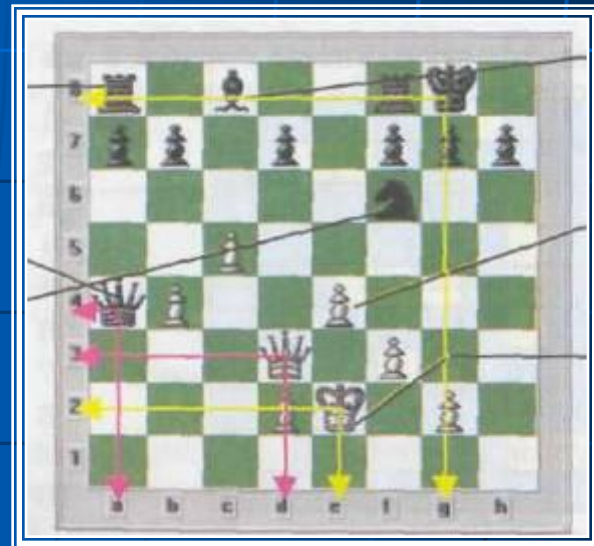
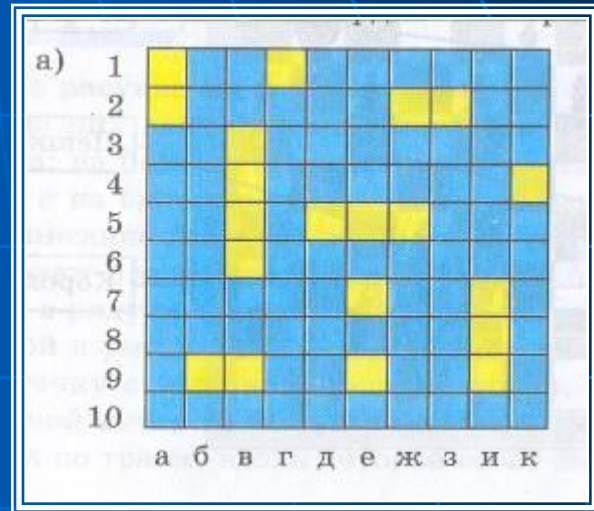
КООРДИНАТЫ

Координаты вокруг нас.

Билет в цирк		23.08.01	К О Н Т Р О Л Ь
Ряд	Место		
15	27		
Начало 19.00			

Поезд 2108 Москва — Васюки	
Вагон 8	Место 23
Дата: 23 августа 2001 г. Время: 20.00	

Театр кукол «Золотой ключик»			К О Н Т Р О Л Ь
Ряд	Место		
8	3		
Начало 16.00			
23.08.01			







КООРДИНАТЫ

ГЕОГРАФИЯ

АСТРОНОМИЯ

МАТЕМАТИКА

Задание №1.

Построить точки на координатной прямой:

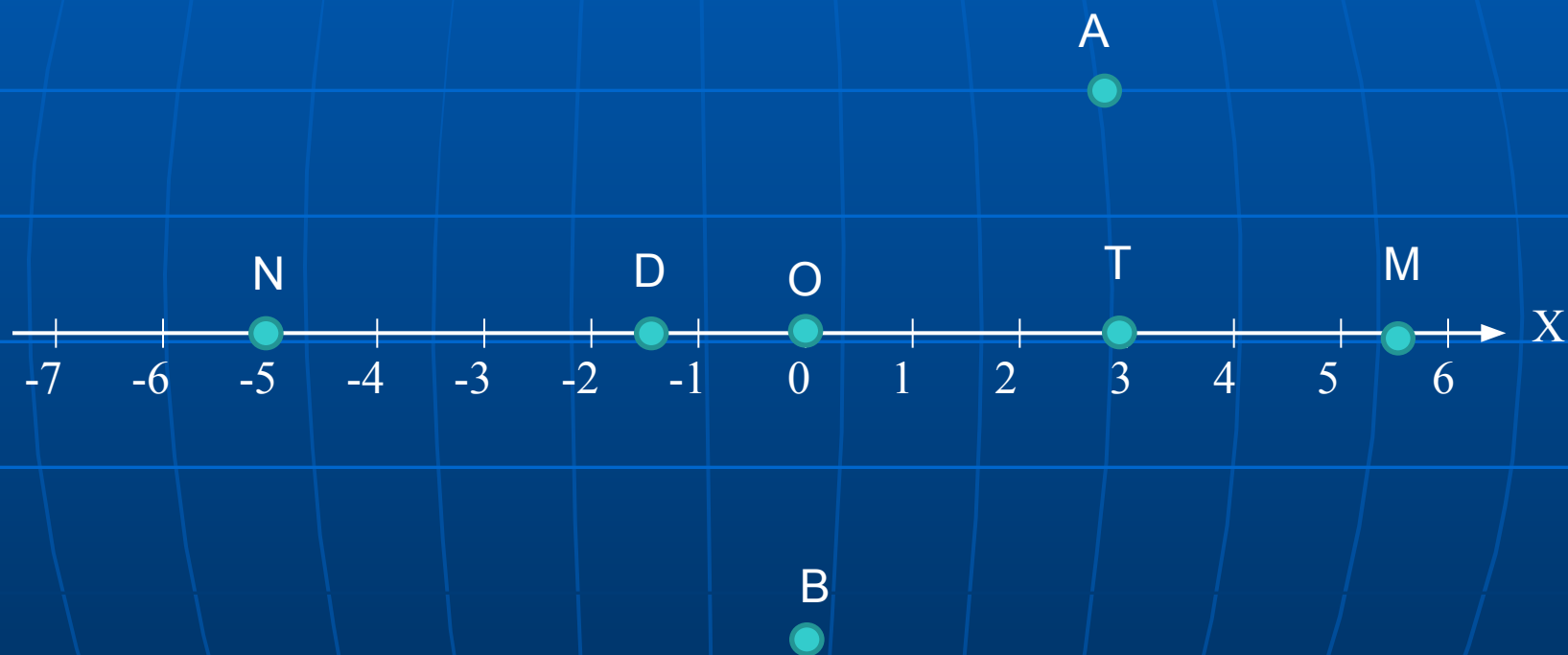
$A(3)$, $B(6)$, $C(-2)$, $T(0,5)$, $K(-3,3)$,

$D(-5,5)$, $N(-7)$.



Задание №2.

Определить координаты точек:



Задание №3.

- определить и записать координаты шашек;
- записать координаты кораблей в игре «Морской бой»;
- восстановить шахматную партию по координатам фигур;
- определить координаты закрашенных клеток в таблице Excel «Питание 6 кл. ноябрь»



Проверьте себя!

13.2. Расставьте на «акватории» корабли по заданным координатам.

а) 4-клеточный:

{г2; д2; е2; ж2};

3-клеточные:

{г4; г5; г6}, {ж6; ж7; ж8};

2-клеточные:

{а1; а2}, {к2; к3}, {а6; б6};

1-клеточные:

{б4}, {з4}, {б8}, {и9}.



б) 4-клеточный:

{ж4; ж5; ж6; ж7};

3-клеточные:

{б2; в2; г2}, {з10; и10; к10};

2-клеточные:

{а4; а5}, {б8; б9}, {и5; и6};

1-клеточные:

{г4}, {д6}, {д10}, {к1}.



Идея координат зародилась еще в древности. Первоначальное их применение связано с астрономией и географией, с потребностью определять положение светил на небе и определенных пунктов на поверхности Земли, при составлении звездных и географических карт. Знаменитый древнегреческий астроном Клавдий Птоломей (II в.н.э.) уже пользовался долготой и широтой в качестве географических координат. Уже в древности для определения своего местонахождения люди начали пользоваться такими координатами, как широта и долгота.



Координаты



Термин *«координаты»* был
введён в употребление в 70-80 годах XVII в.
немецким математиком

Г. В. Лейбницем

(1646-1716)

Координаты – это...

место расположения того или иного объекта

Географические координаты

Местоположение любого объекта на поверхности Земли, его «адрес», определяется географической широтой («адрес» по горизонтали) и географической долготой («адрес» по вертикали). *Широта и долгота — это географические координаты точки земной поверхности.*

Первыми начали применять метод
координат в математике
французские математики XVII в.
Пьер Ферма (1601-1665) и ...
(1596-1650).



Пьер Ферма



Узнай фамилию математика!

$$(-0,5) \cdot 6 = A$$

$$72 : (-6) = E$$

$$(-8) \cdot (-12) = K$$

$$(-1,4) : (-0,7) = T$$

$$0,32 \cdot (-2) = Д$$

$$(-14) : 0,07 = P$$

-0,64	-12	96	-3	-200	2
Д	Е	К	А	Р	Т

Домашнее задание:

- **Обязательные задания:**

№402 (б);403 (а)

- **По желанию:**

1) Сообщение о Рене Декарте;

2) Определение координат точек А и В из задания №2;

3) Составление турнирной таблицы для чемпионата школы (класса) по шахматам с подсчётом числа партий

Высказываемся все!

- Сегодня на уроке я узнал...
- Было интересно...
- Я почувствовал...
- Я понял, что...
- Теперь я могу...
- Я попробую...
- Меня удивило...
- Урок дал мне для жизни...
- Мне захотелось...

Спасибо за урок