

ПОЕЗД МАГНИТ

Тема: автономные транспортные системы

НАПРАВЛЕНИЕ

Когда говорят об уровне цивилизации общества, развитии страны или региона одним из наиболее важных признаков, который определяет этот уровень можно считать уровень развития транспорта. Действительно, если вспомнить историю, то переход от одной формации общества к другой сопровождался изменением, как транспортной техники, так и собственно транспортной системы



НАПРАВЛЕНИЕ

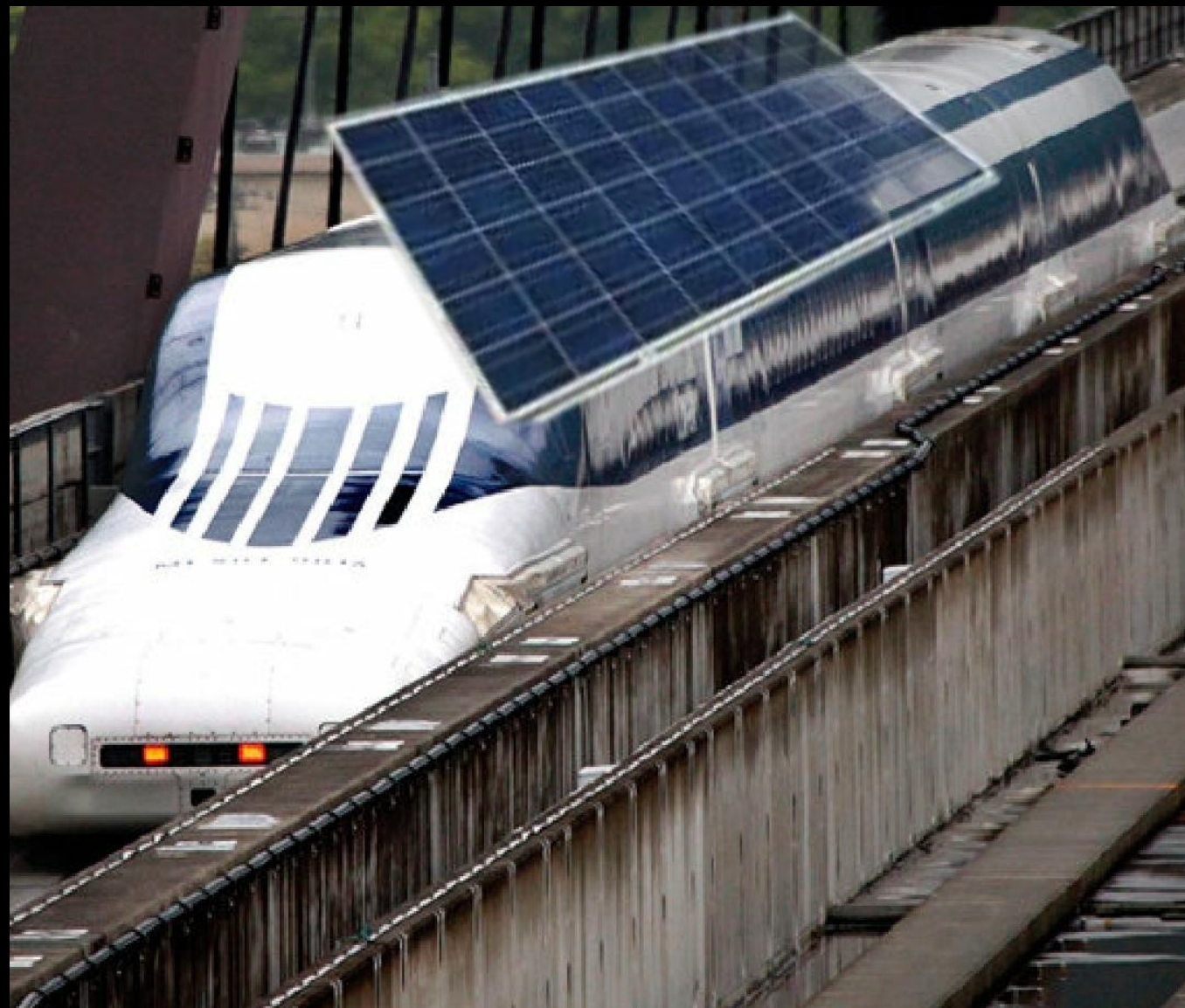
Перед страной стоит задача встать на путь развития и интеграции всех видов транспорта и транспортных структур в единую транспортную систему.

Этот шаг приобретает особую актуальность при реализации государственного управления в период перехода к многоукладной экономике и различным формам собственности на транспорте.



ИДЕЯ

Мы хотим создать поезд на электромагнитной подушке. На нём будут установлены мини-ветряные мельницы, которые будут при развитии скорости вырабатывать энергию, так же будут установлены солнечные батареи, которые так же как и мельницы будут вырабатывать энергию. Поезд будет покрыт водоотталкивающей жидкостью, чтобы электрогенераторы не сломались. Так же поезд будет работать без водителя.



ЦЕЛЬ

Главная цель на этом пути – обеспечение потребности России в транспортных услугах на наиболее эффективных условиях: с максимальной комфортностью и безопасностью перевозок и экологической защищенности окружающей среды.



ЗАДАЧИ ПРОЕКТА

Для достижения указанной выше цели необходимо, в первую очередь, получить хорошее среднее (например в IT-лицее) и высшее образование, детально продумать проект поезда. После этого привлечь инвесторов, найти инженеров железнодорожного транспорта. Наша система автономных электромагнитных поездов решит проблему пробок и дороговизны билетов, так как наши поезда вырабатывают почти столько же энергии сколько и тратят. Расходы на обслуживание данных поездов будут не большими.



РЕШЕНИЕ ПРОБЛЕМ

Финансовую проблему возможно решить с помощью привлечения инвесторов (как государственных, так и частных) и, как вариант, создание сайта для пожертвований с обоснованием идеи создания поезда.

Решение проблемы с недостатком рабочей силы и инженеров, если проблема с финансами решена, возможна с помощью привлечения талантливых выпускников ВУЗов и специалистов на таких сайтах как «авито», «работа.ру».

Проблема с недостатком оборудования решается закупками у крупных поставщиков, а также в интернет-магазинах. Либо возможна разработками оборудования своими силами, что является приоритетным направлением.



КОНКУРЕНТЫ

Основной конкурент нашей разработки шанхайский поезд «maglev».

Наше преимущество в том, что поезду не нужен машинист, он потребляет меньше энергии и себестоимость нашего поезда гораздо ниже, чем у шанхайского конкурента.



ДОРОЖНАЯ КАРТА



СПАСИБО ЗА
ВНИМАНИЕ!!!

Проект создали Шавалиев Роман и Мамонтов Даниил.