

**Ценности и  
значимость  
субкультуры эмо**

Выполнила: ученица 11 «А»  
класса Белкова Милена

Руководитель: Педагог-психолог  
Игнатъева И.Н.

Рыбинск, 2021



# Введение

## Цель работы:

изучение особенностей  
субкультуры эмо,  
акцентирование её  
сильных и слабых  
сторон.



## Задачи:

- ❖ Изучить литературу и информацию о субкультуре эмо;
- ❖ Изучить мнение психологов о субкультуре эмо и о молодых людях, входящих в неё;
- ❖ Проанализировать мнение одноклассников о субкультуре эмо;
- ❖ Провести самоанализ, почему меня привлекает субкультура эмо.



## Методы исследования:

- ❖ Изучение учебной, научно-популярной и справочной литературы;
- ❖ Поиск информации в глобальных компьютерных сетях;
- ❖ Анкетирование;
- ❖ Самоанализ личности.

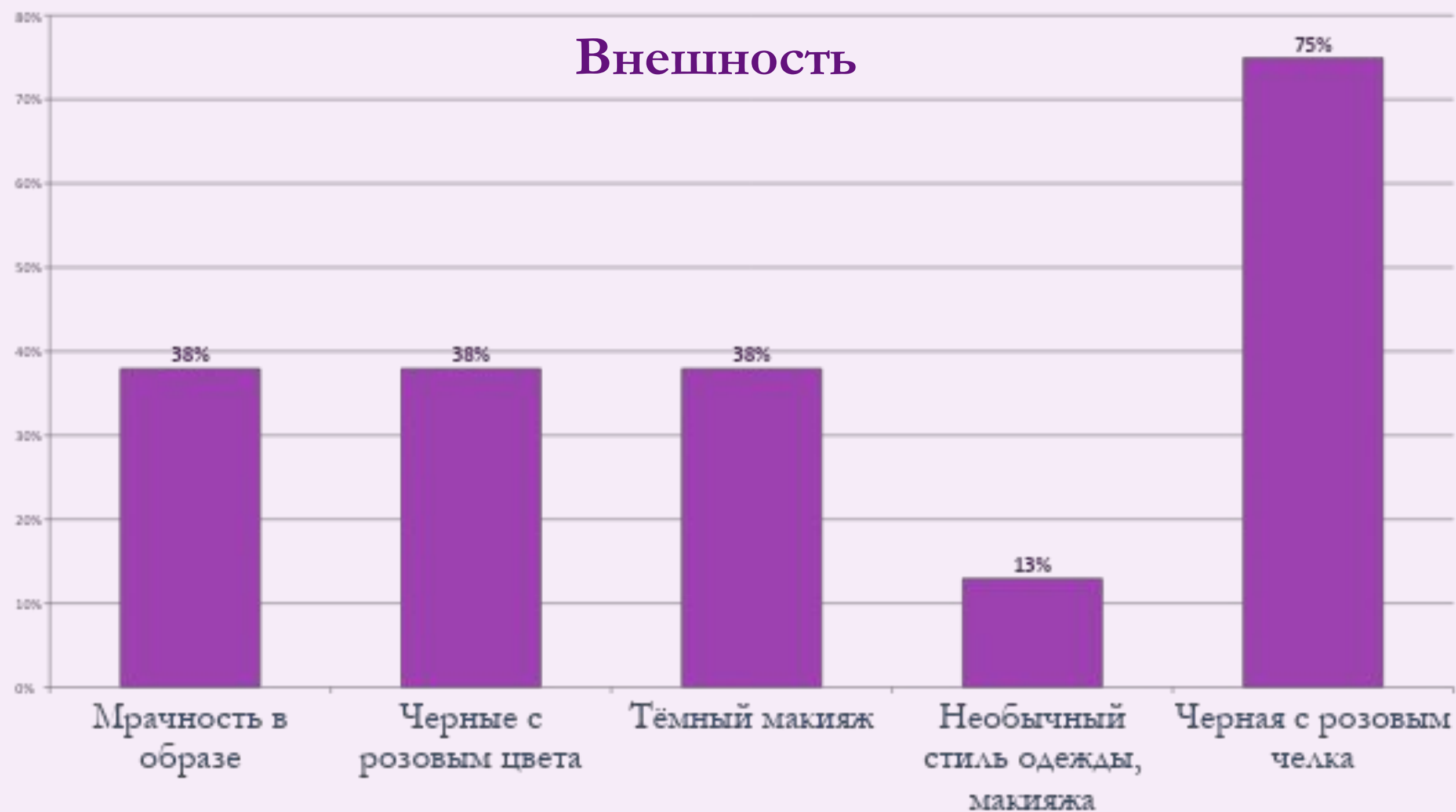


## Опрос сверстников:

1. Каким тебе представляется человек, принадлежащий к субкультуре эмо? (Внешний вид, качества личности.)
2. Есть ли ценности в субкультуре эмо? (Что для них самое важное)?
3. Как вы относитесь к представителям этой субкультуры?



# Внешность

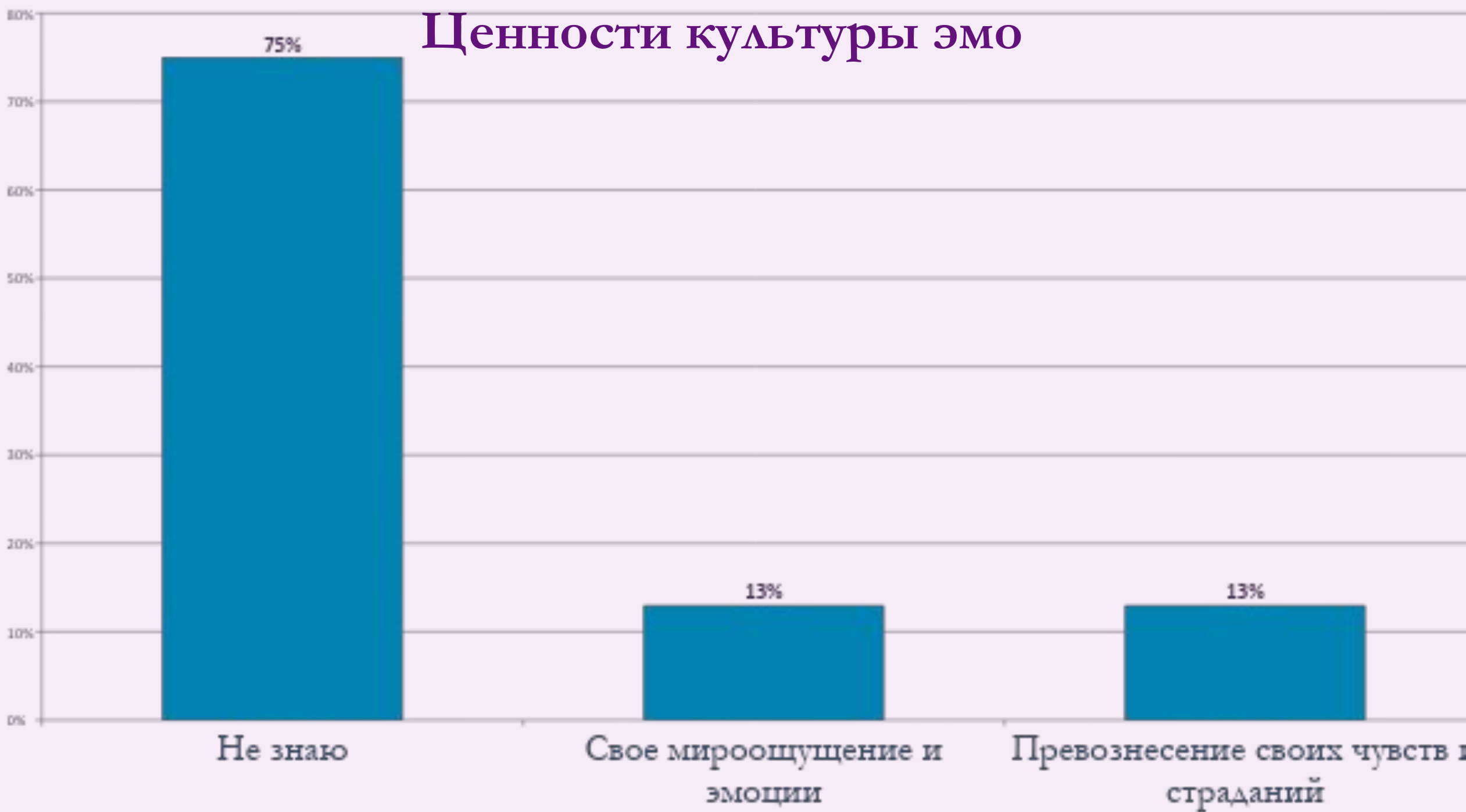


# Личностные качества

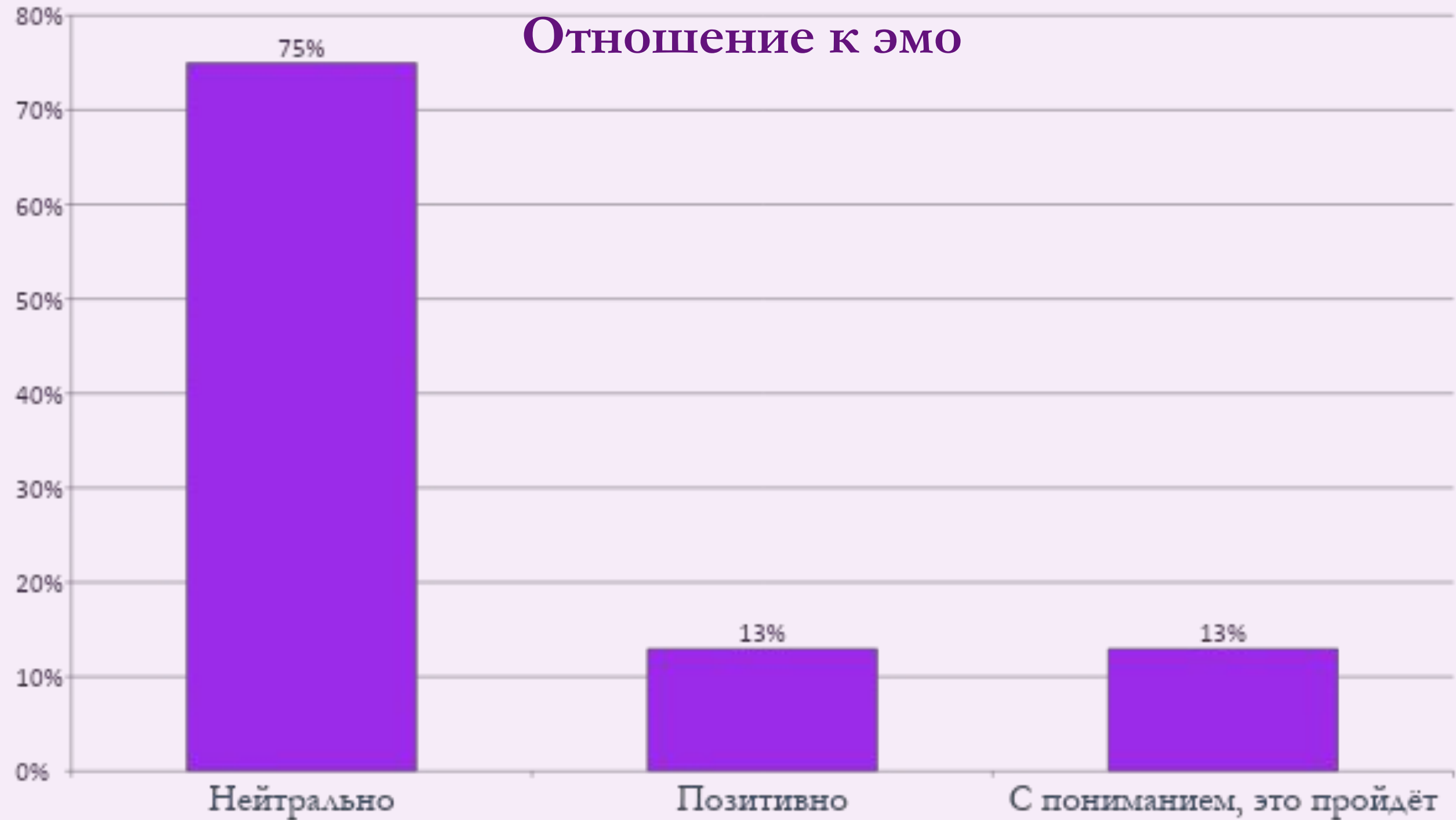




# Ценности культуры эмо



# Отношение к эмо



## Выводы по исследованию:

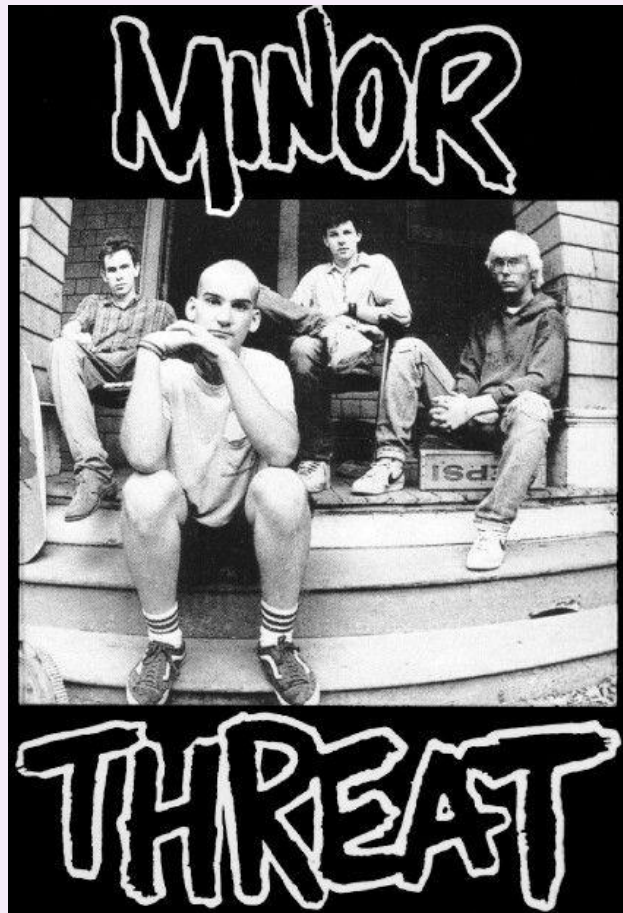
- ❖ Внешность: черная с розовым челка – 75%, мрачные с розовым цвета в макияже и одежде – 38%.
- ❖ Личностные качества: 63% не задумывались, депрессивность, чувствительность, закрытость, ощущение непонятости – 39%.
- ❖ Ценности культуры: 75% не знают, 26% - свое мироощущение, превознесение своих чувств и страданий.
- ❖ Отношение к эмо: нейтрально – 75%, позитивно, с пониманием – 26%.



# История эмо

# Основатели эмо музыки

Minor Threat



Embrace



## Другие эмо группы



My Chemical Romance

Motionless In White

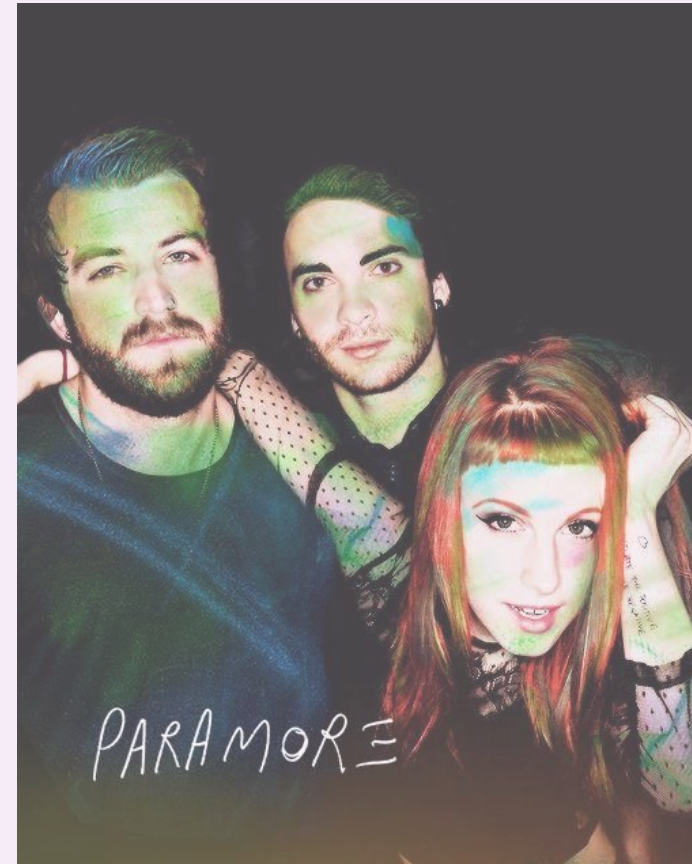


## Другие эмо группы



Sum 41

Paramore





# Идеология ЭМО





Кто  
вступает в  
субкультуру  
эмо?

## Сильные стороны эмо:

- ❖ Выступление за торжество жизни
- ❖ Открытость для окружающих
- ❖ ЗОЖ
- ❖ Саморазвитие
- ❖ Участие в благотворительности



## Слабые стороны эмо:

- ❖ Неспособность адаптироваться в обществе
- ❖ Возможный вред здоровью



# Самоанализ личности

## Сильные стороны личности

- Сдержанность;
- осторожность;
- продуктивность в творческой деятельности;
- артистические способности;
- тонкость чувств;
- интеллектуальная развитость, способность анализировать.

## Качества личности, которые требуют внимания и работы над собой

- Чувствительность, эмоциональная неустойчивость;
- раздражительность, эмоциональная возбудимость;
- застенчивость, боязнь социальных взаимодействий, групповой работы;
- нетерпеливость;
- непрактичность;
- требовательность к вниманию других;
- неспособность работать в группе, заниматься грубой работой, переносить критику.

# Заключение



# Информационные источники

- ❖ Про эмо, или кто же они такие — ЭМОКИДЫ »  
Балтморе.ру — туризм в Калининградской области  
(baltimore.ru)
- ❖ Вся правда о том, кто такие Эмо: deti sistem — ЖЖ  
(livejournal.com)
- ❖ Колосова Елена, Хромова Юлия | Субкультура –  
опасность или развлечение? | Журнал "Классное  
руководство и воспитание школьников" № 2009 год  
(1sept.ru)



**Спасибо за внимание!**