

# ИСКУССТВО ДРЕВНЕГО РИМА

ИСКУССТВО ЭТРУСКОВ, ИСКУССТВО ЭПОХИ РЕСПУБЛИКИ И  
ЭПОХИ ИМПЕРИИ



# ИСКУССТВО ДРЕВНЕГО РИМА

- На территории современной Италии в 1-м тыс. до н. э. различные по своему происхождению и языку народы создали развитые цивилизации. Из этих народов, называемых италиками, сначала выделяются этруски, а затем римляне.

# ИСКУССТВО ЭТРУСКОВ

1000-89 ГГ. ДО Н.Э

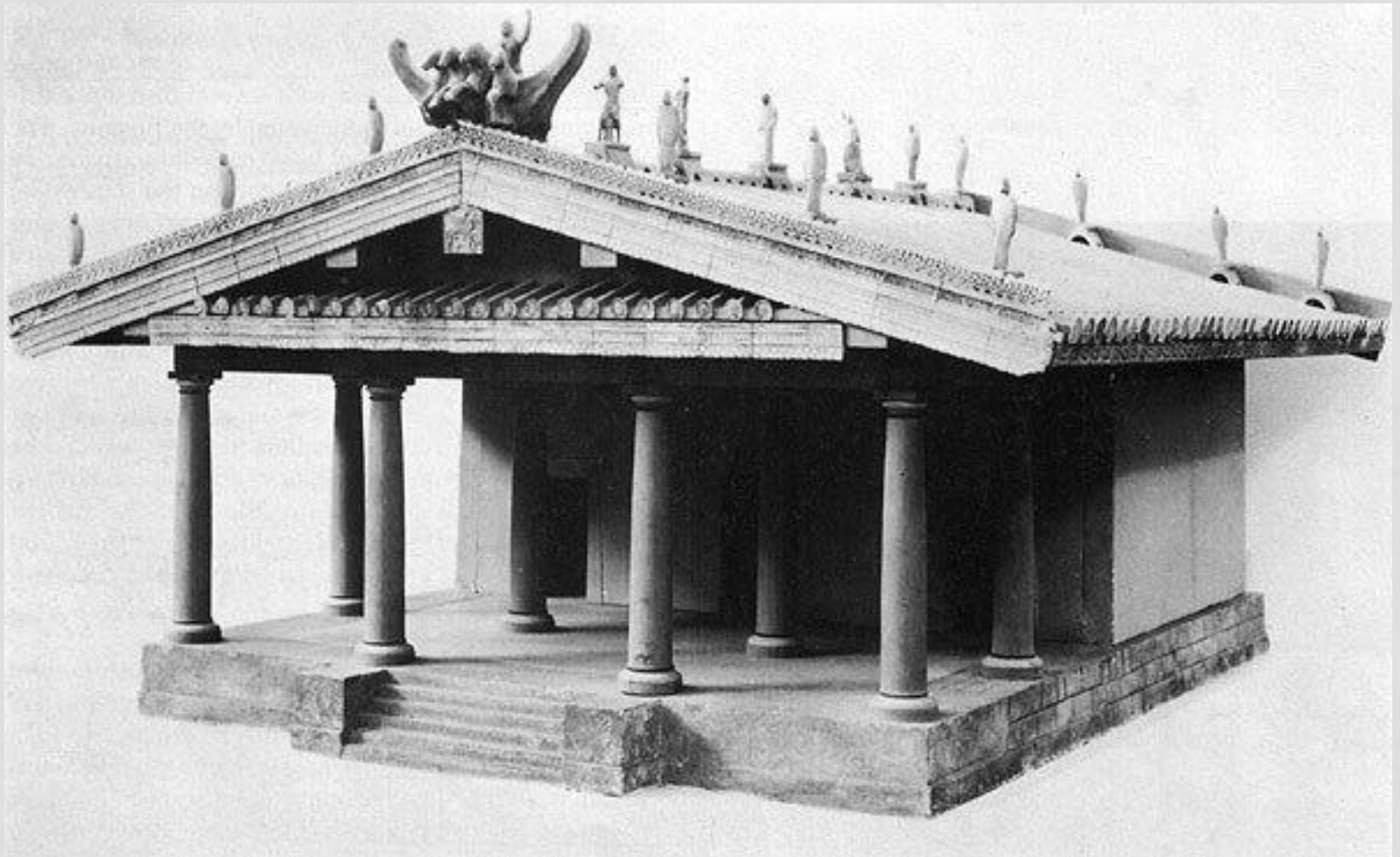
# ПЕРИОДЫ РАЗВИТИЯ ЭТРУССКОЙ ЦИВИЛИЗАЦИИ

- Культура Вилланова – 1000-700 гг. до н. э.
- Восточный период – 700-600 гг. до н. э.
- Архаический период – 600-480 гг. до н. э.
- Классический период – 480-300 гг. до н. э.
- Эллинистический период – 300-89 гг. до н. э.

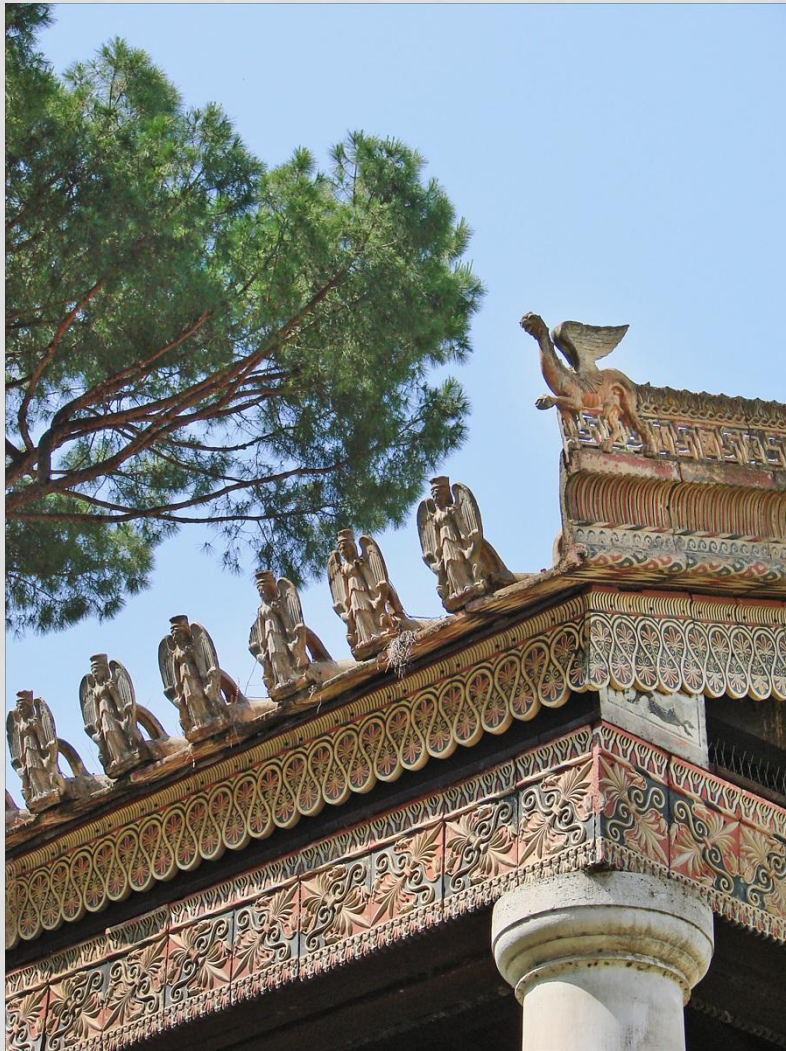




# РЕКОНСТРУКЦИЯ ХРАМА В АКРОПОЛЕ КОЗЫ, ОКОЛО 100 Г. ДО Н. Э.



# РЕКОНСТРУКЦИЯ ЭТРУССКОГО ХРАМА





# НЕКРОПОЛЬ В ПОПУЛОНИИ





# НЕКРОПОЛЬ В СОВАНЕ

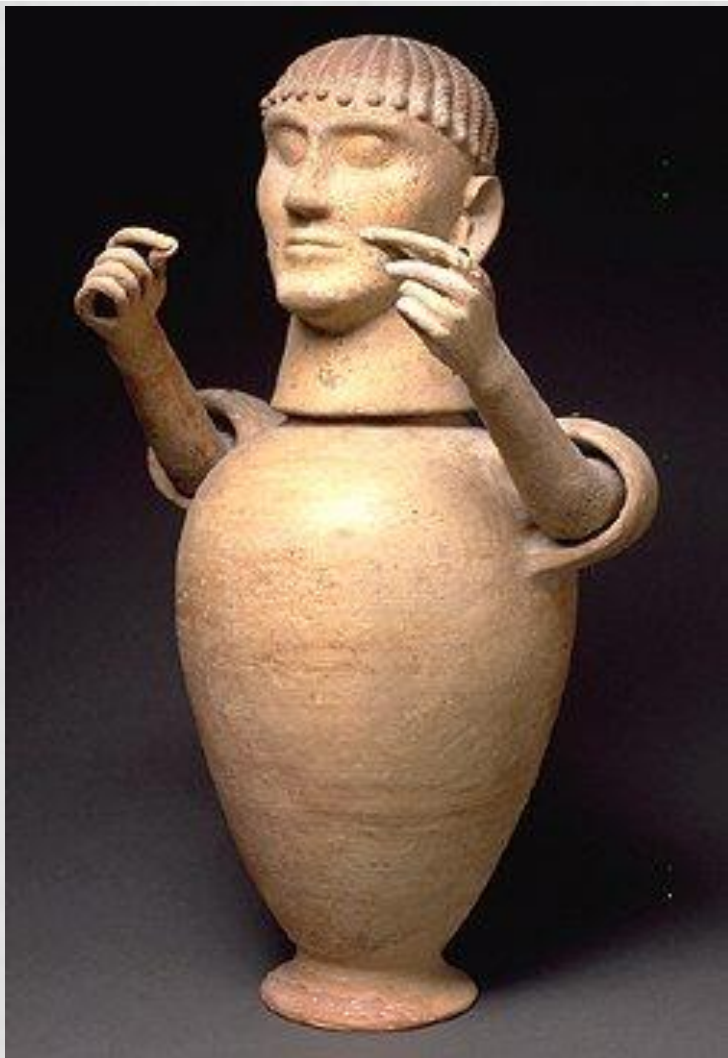




# НЕКРОПОЛЬ В ЧЕРВЕТЕРИ



# КАНОПА







# УКРАШЕНИЯ













# БРОНЗОВЫЕ ЗЕРКАЛА







# КЕРАМИКА ЭТРУСКОВ





1.



2.









# СКУЛЬПТУРА НА САРКОФАГАХ

- Каменный саркофаг, Тарквиния. Конец IV века до н.э.



- Саркофаг молодого человека, Тускания



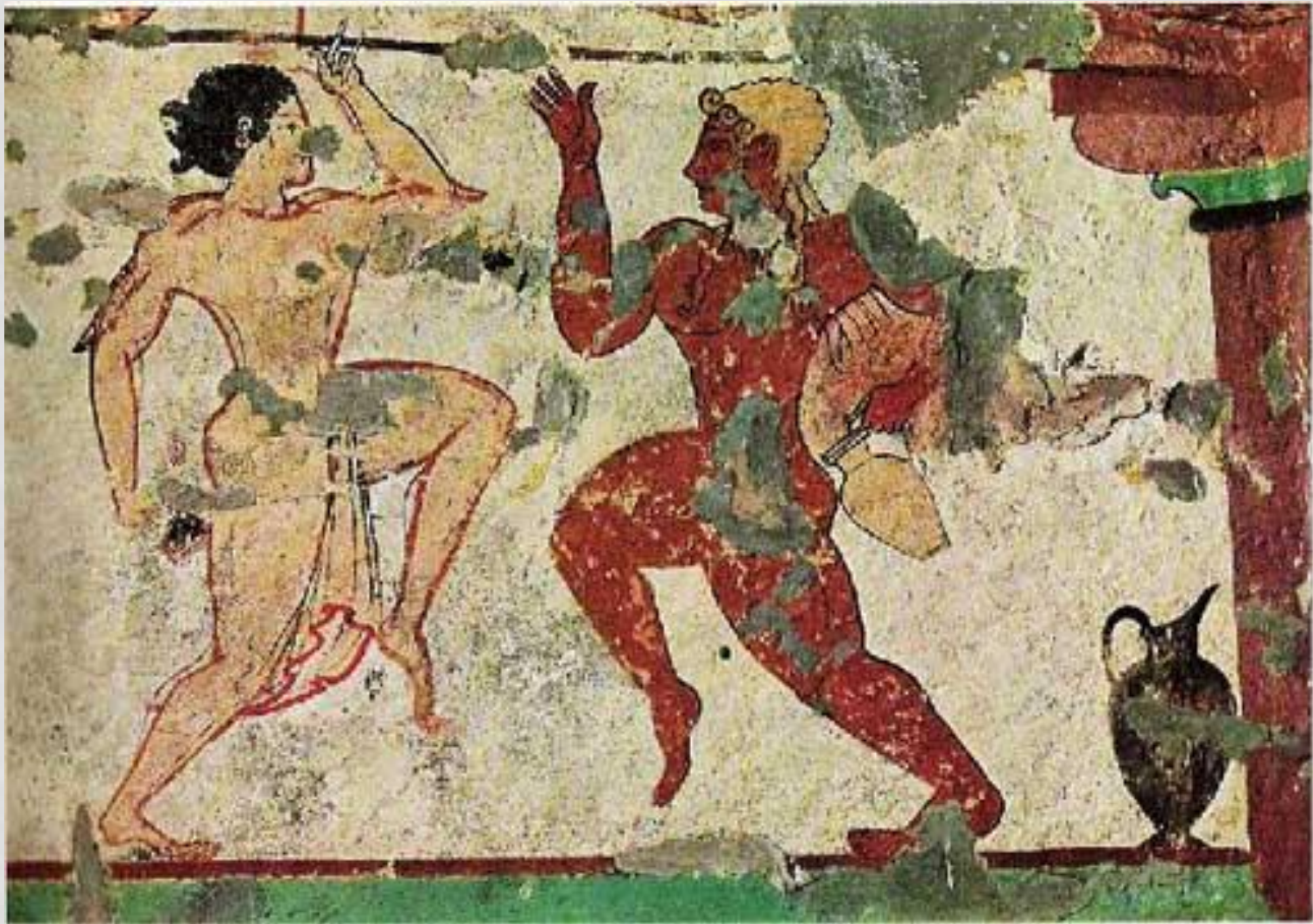








# РОСПИСЬ ГРОБНИЦЫ ЛЬВИЦ

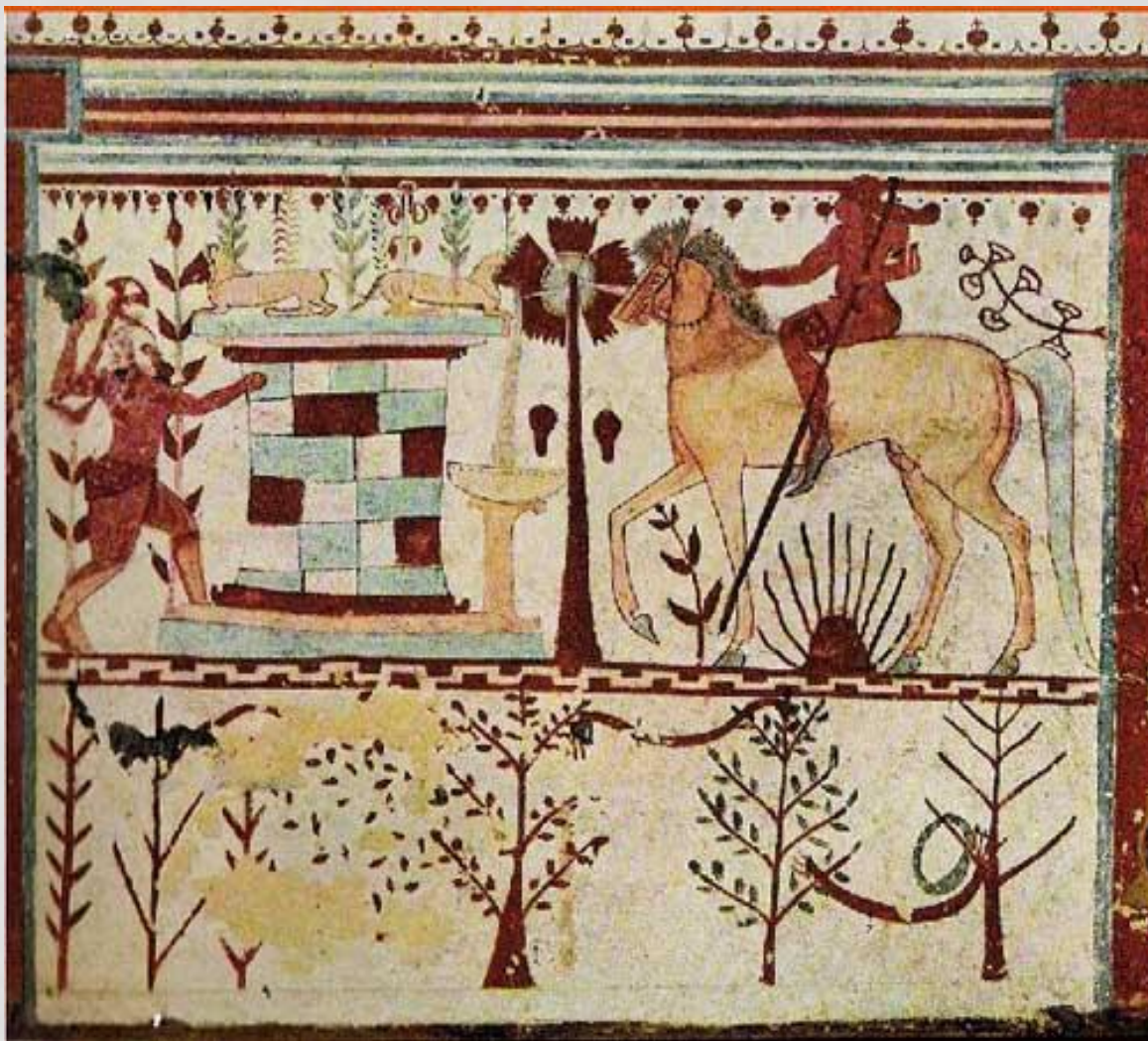




# ГРОБНИЦА РЕЛЪЕФОВ



# ГРОБНИЦА БЫКОВ

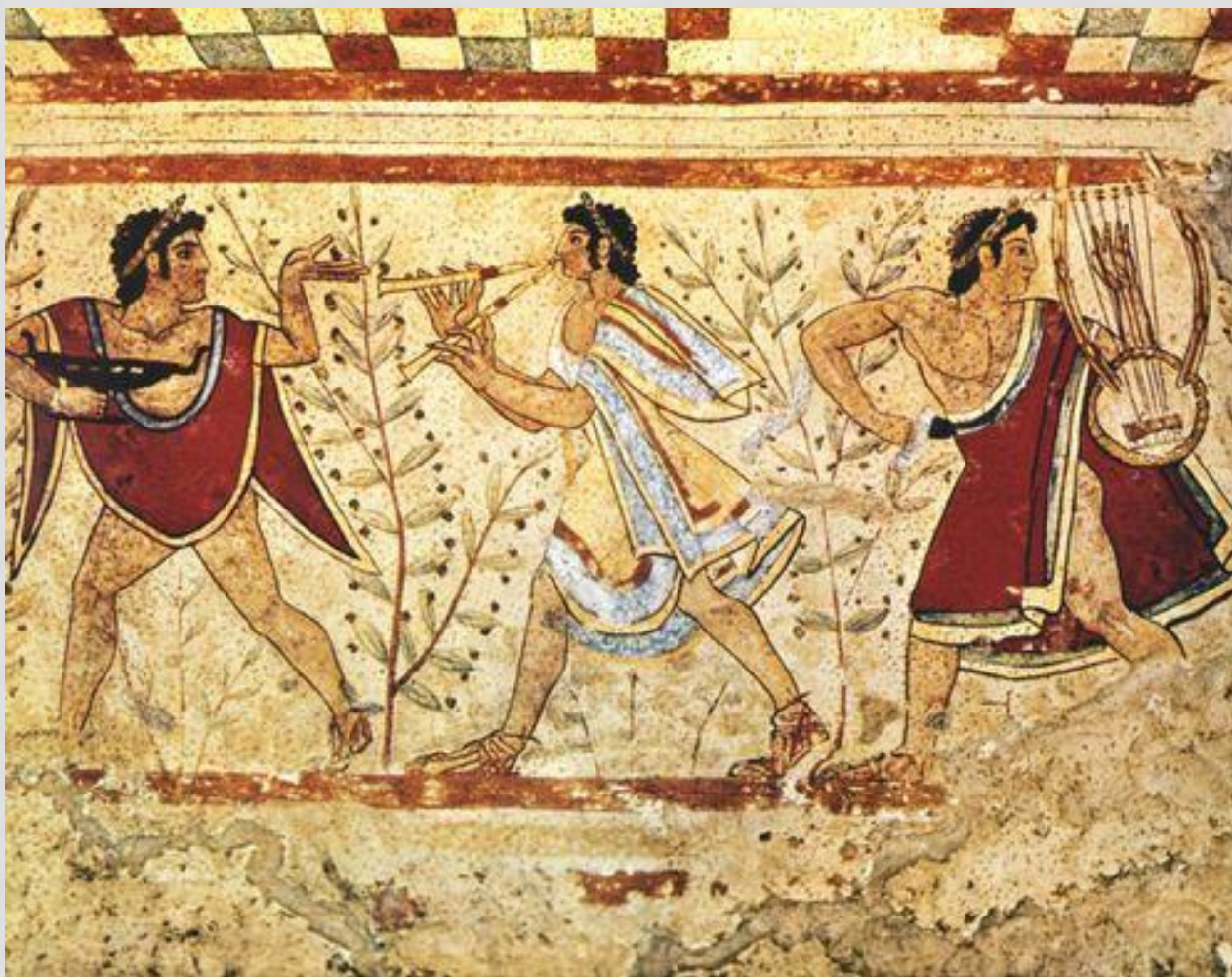


- Тарквиния, 540-530 годы до н.э.



# ГРОБНИЦА ТРИКЛИНИЯ

- Музыканты. Тарквиния, 470 год до н.э.



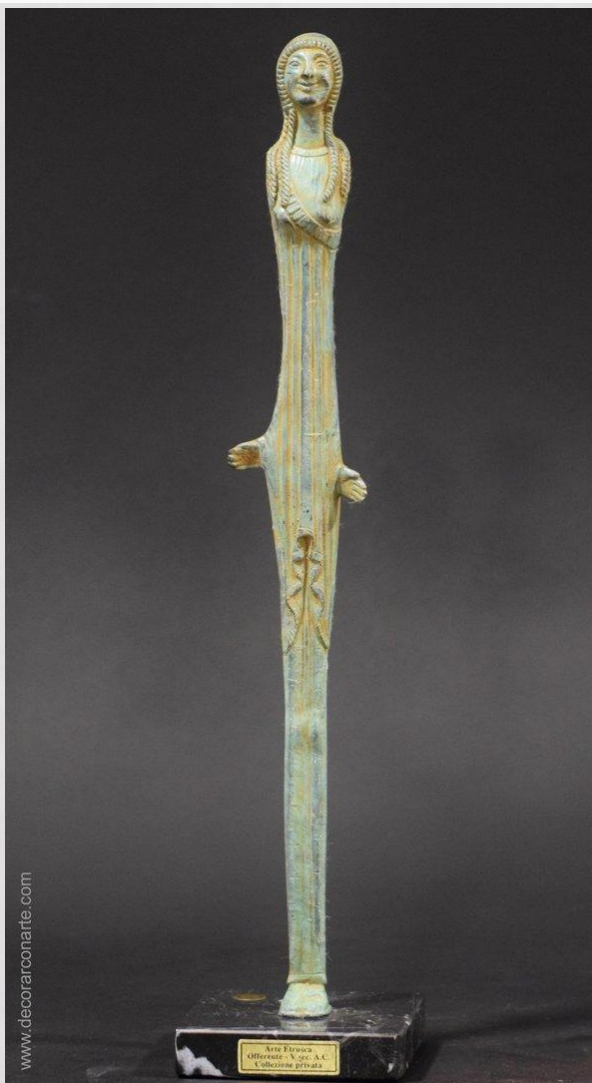


# ГРОБНИЦА УТОК

- Вейи. 680 г. до н.э.



# ВОТИВНЫЕ ФИГУРЫ (2-1 ВВ. ДО Н. Э.)

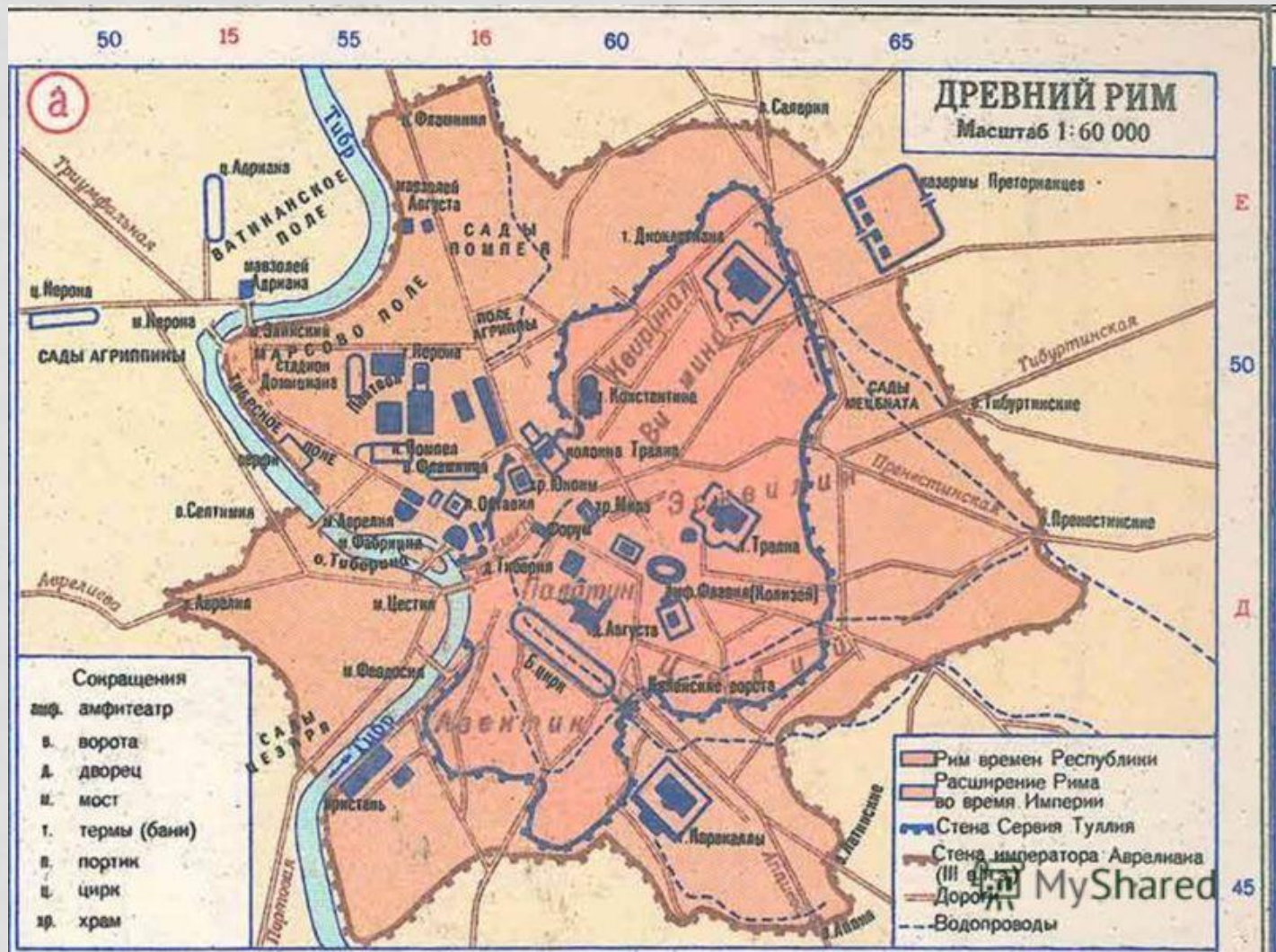


# ИСКУССТВО ДРЕВНЕГО РИМА

ИСКУССТВО ЭПОХИ РЕСПУБЛИКИ (КОНЕЦ 6- СЕРЕДИНА 1 В. ДО. Н. Э.)



- По легенде Рим основан в 753 г. до н. э. Ромулом и Ремом



# АППИЕВА ДОРОГА



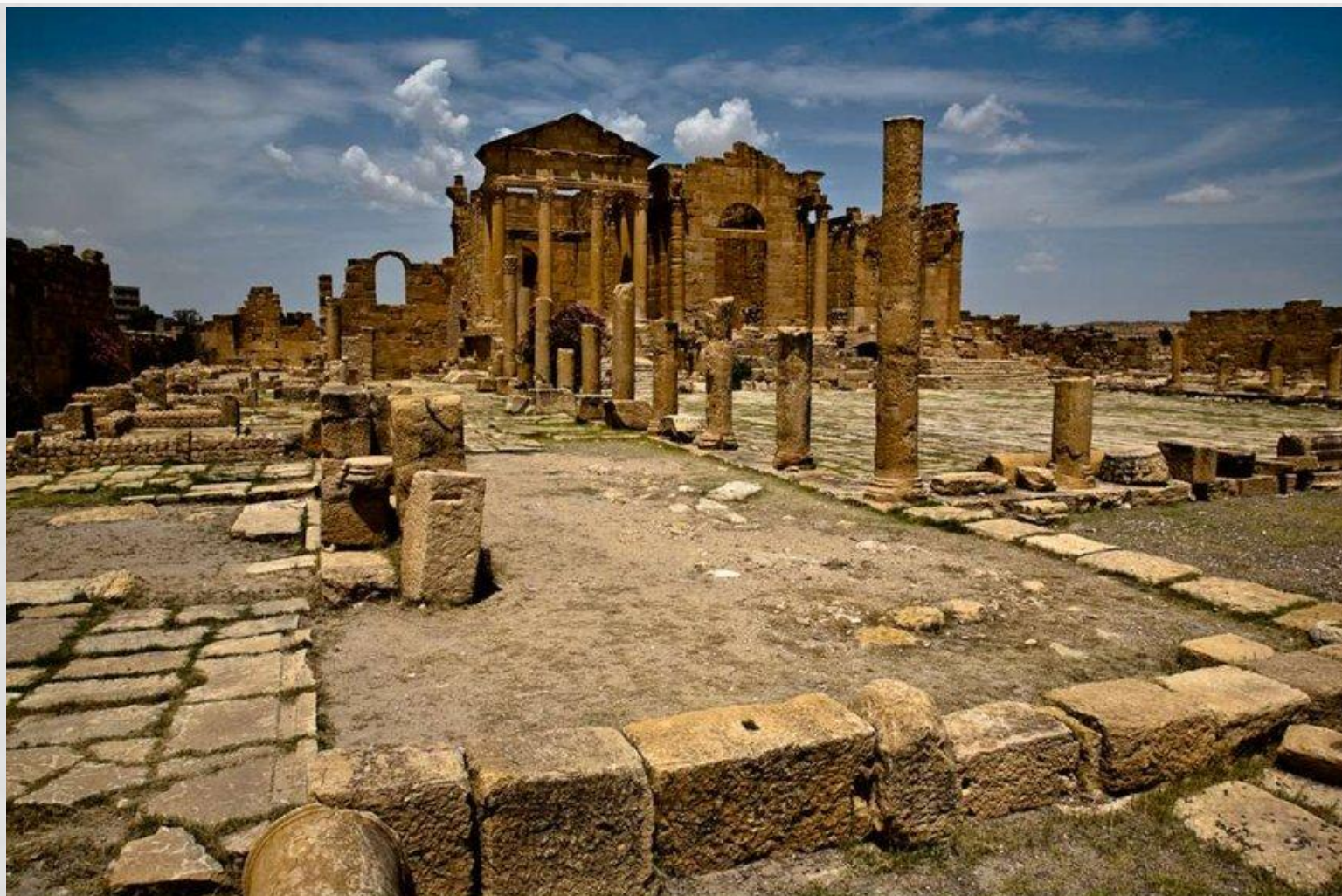


# АКВЕДУКИ



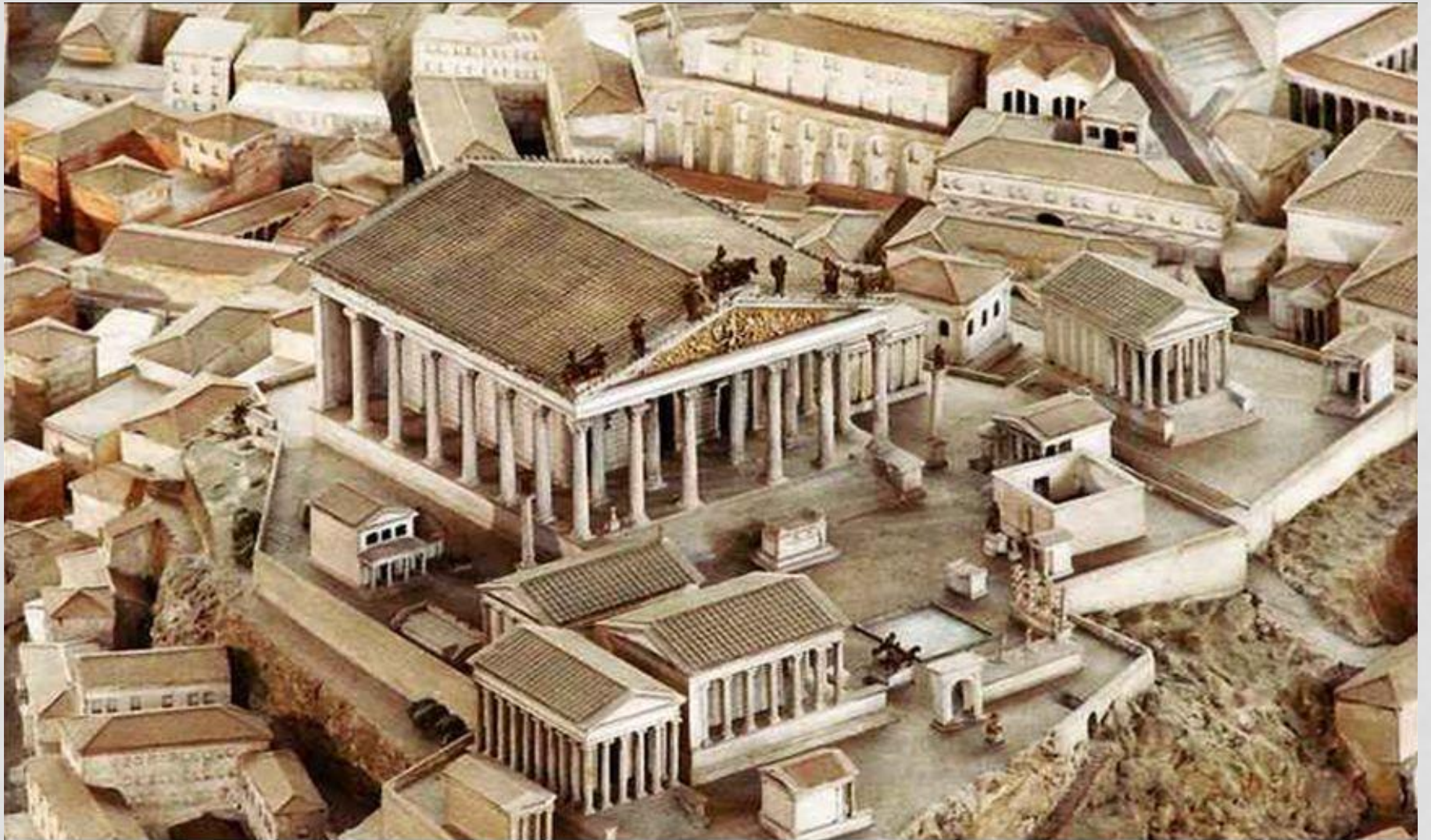


# ОСНОВНОЙ ТИП ОБЩЕСТВЕННОГО ЗДАНИЯ - ХРАМ



Храм на Капитолийском холме







# ХРАМ ФОРТУНЫ В ИРИДИС

Псевдопериптер, состоящий из глубокого переднего портика и целлы.

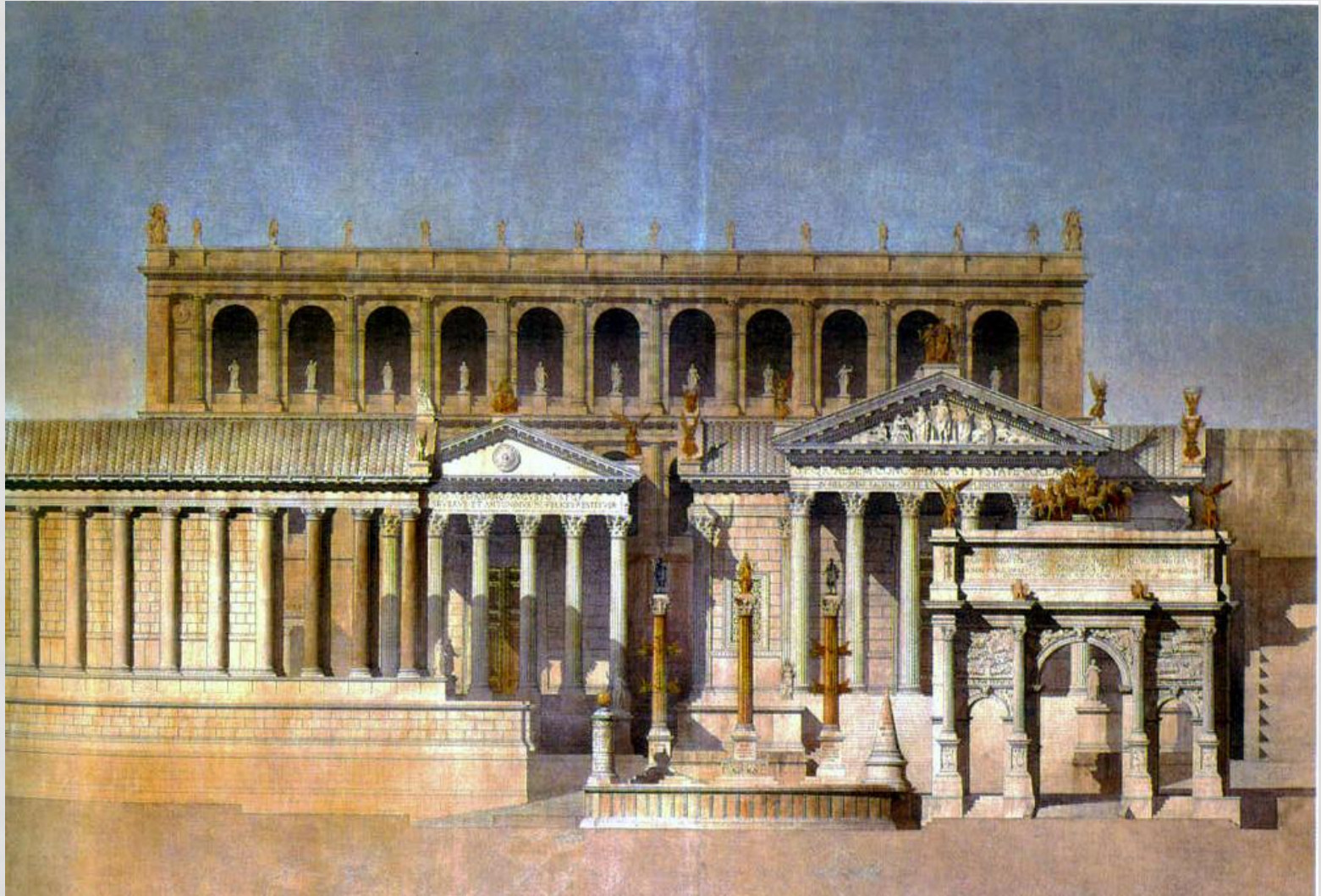


# РИМСКИЙ ФОРУМ (РЫНОЧНАЯ ПЛОЩАДЬ)

- Место торговли
- Место проведение торжественных религиозных процессий
- Место для народных собраний
- Место обучения детей
- Место решения государственных проблем
- Место расположения храмов



# РИМСКИЙ ФОРУМ





# ХРАМ БОГИНИ ДОМАШНЕГО ОЧАГА ВЕСТЫ





# РОСТРАЛЬНАЯ КОЛОННА



# Трибуны ораторов





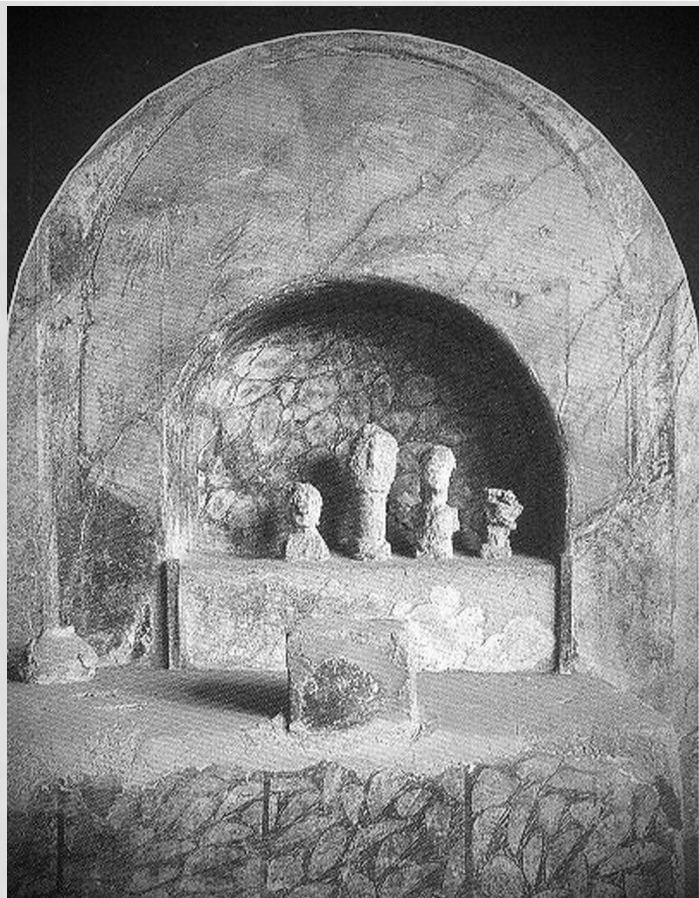
# ПОМПЕИ (ЮГ ИТАЛИИ)

Разрушена 24 августа 79 г. н. э.





# ЛАРЫ (духи ПРЕДКОВ) И ПЕНАТЫ (духи КЛАДОВЫХ)



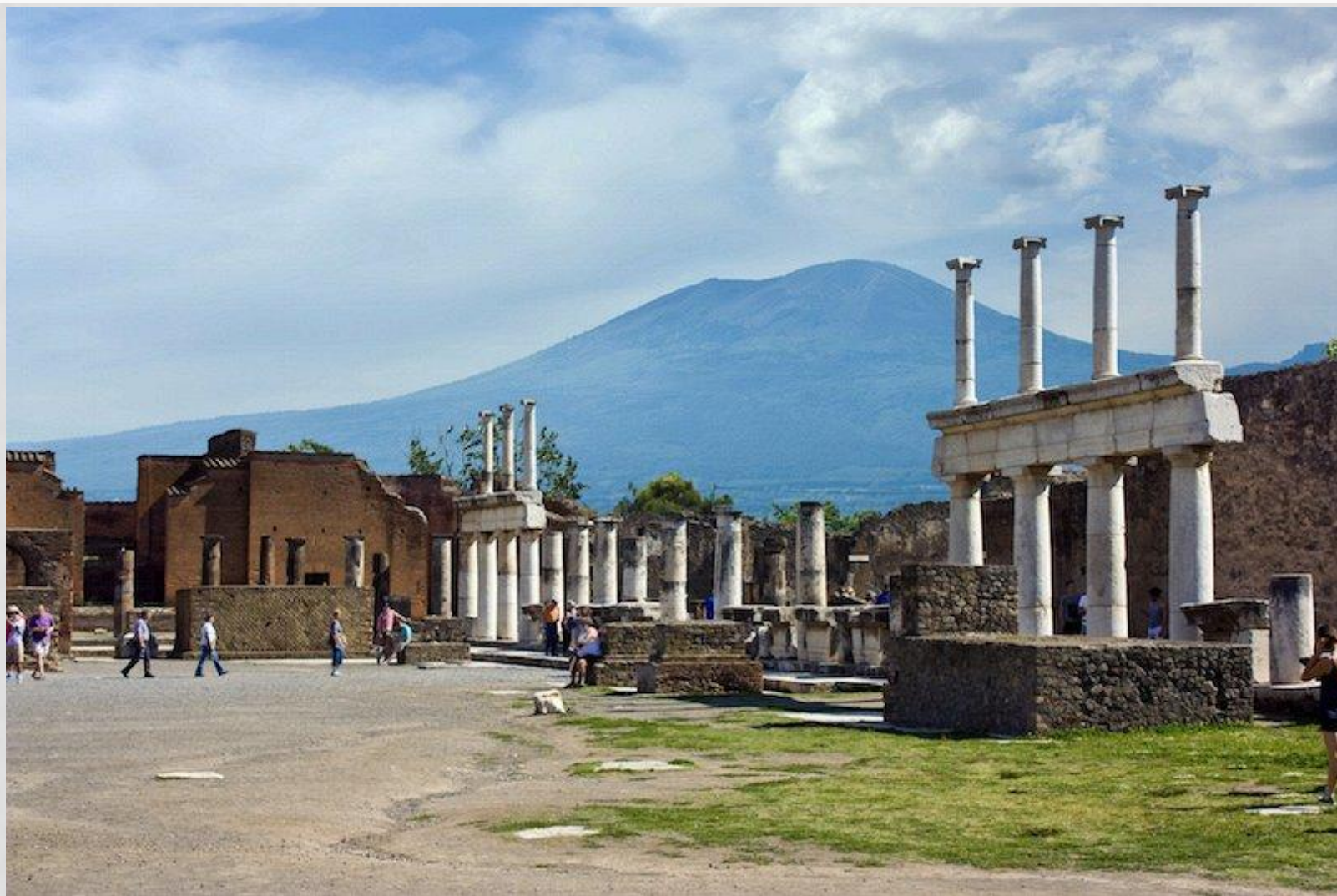


# ΑΜΦΙΤΕΑΤΡ





# ΦΟΡΥΜ





# СТИЛИ ФРЕСОК

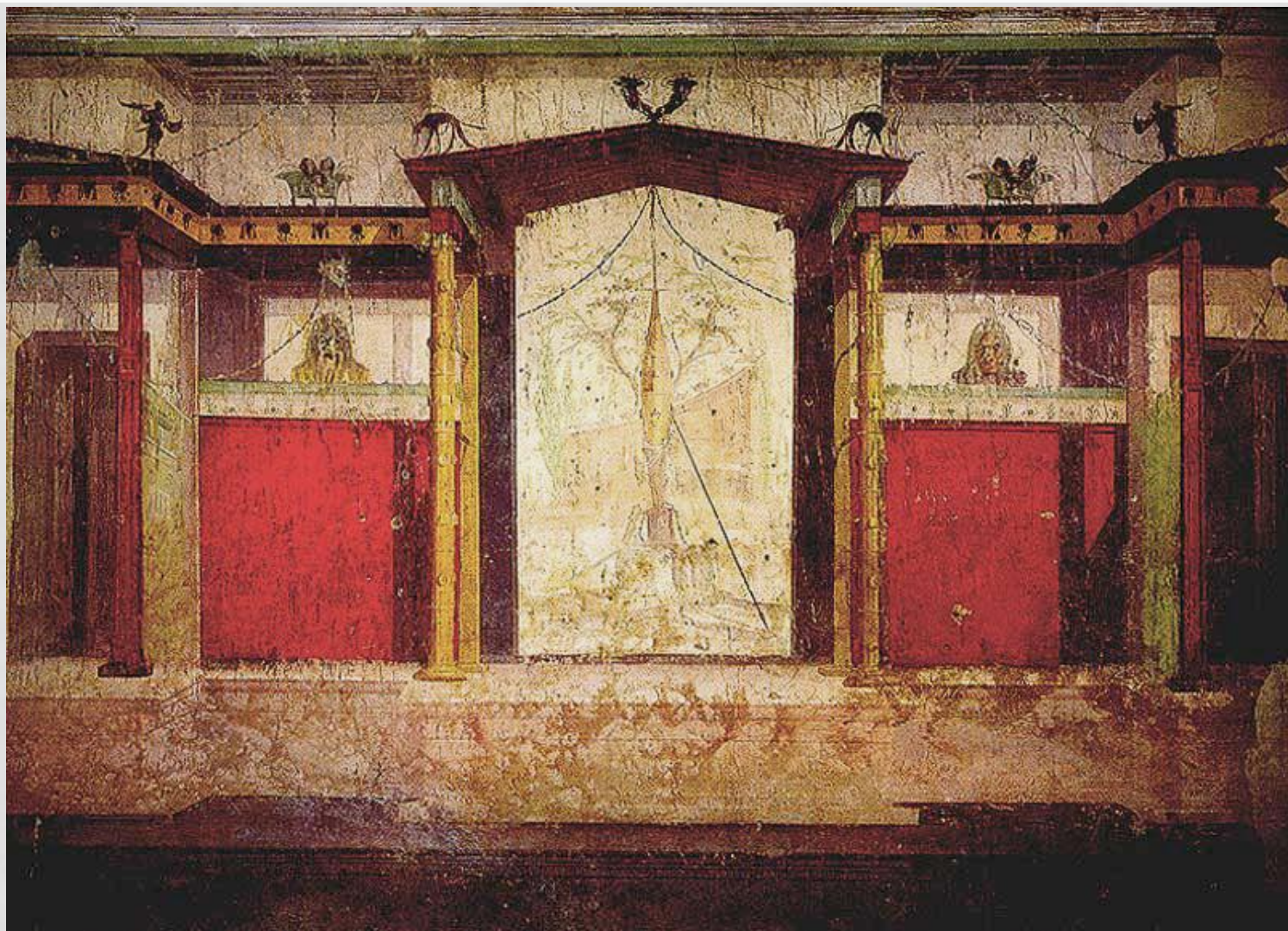
- Инкрустационный (2-начало 1 в. до н. э.)
- Архитектурно-перспективный (80-30 гг. до н. э.)
- Орнаментальный (первая половина 1 в. н. э.)
- Фантазийный (вторая половина 1 в. н. э.)

# ИНКРУСТАЦИОННЫЙ СТИЛЬ





# АРХИТЕКТУРНО-ПЕРСПЕКТИВНЫЙ СТИЛЬ





# РОСПИСИ ВИЛЛЫ МИСТЕРИЙ





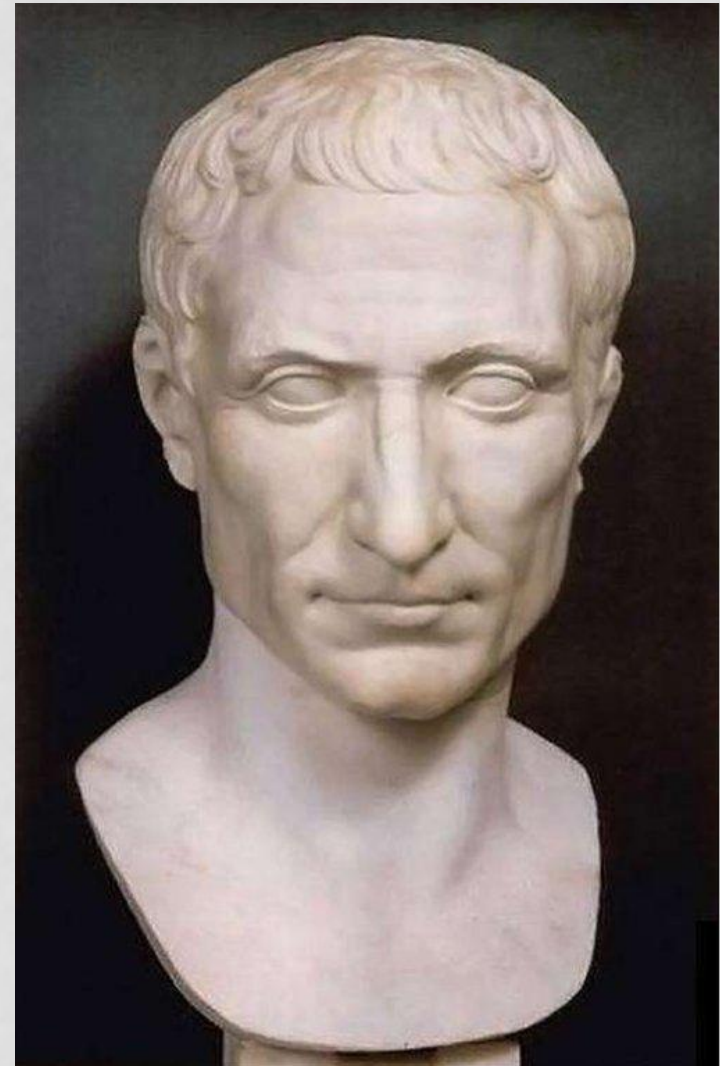
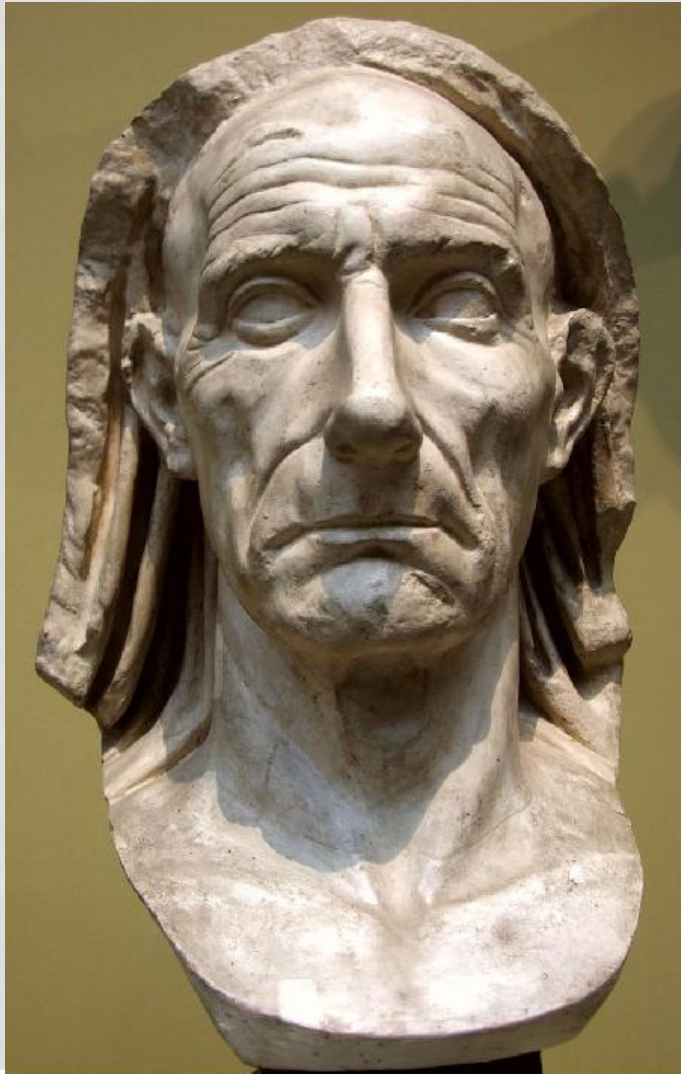


# СИМВОЛ РИМА - КАПИТОЛИЙСКАЯ ВОЛЧИЦА





# СКУЛЬПТУРНЫЙ ПОРТРЕТ



# ИСКУССТВО ИМПЕРИИ

С 27 ГОДА ДО Н. Э. ПО 476 ГОД



# РИМСКАЯ ИМПЕРИЯ



# КВАДРАТНЫЙ ДОМ В НИМЕ





# ГАРДСКИЙ МОСТ В НИМЕ



- Длина 275 метров, высота 47 метров

# АРКА ТИТА





# АРКА КОНСТАНТИНА





# ФОРУМ ТРАЯНА





# КОЛИЗЕЙ





# ΠΑΝΤΕΟΝ





# ТЕРМЫ









# ОРНАМЕНТАЛЬНЫЙ СТИЛЬ



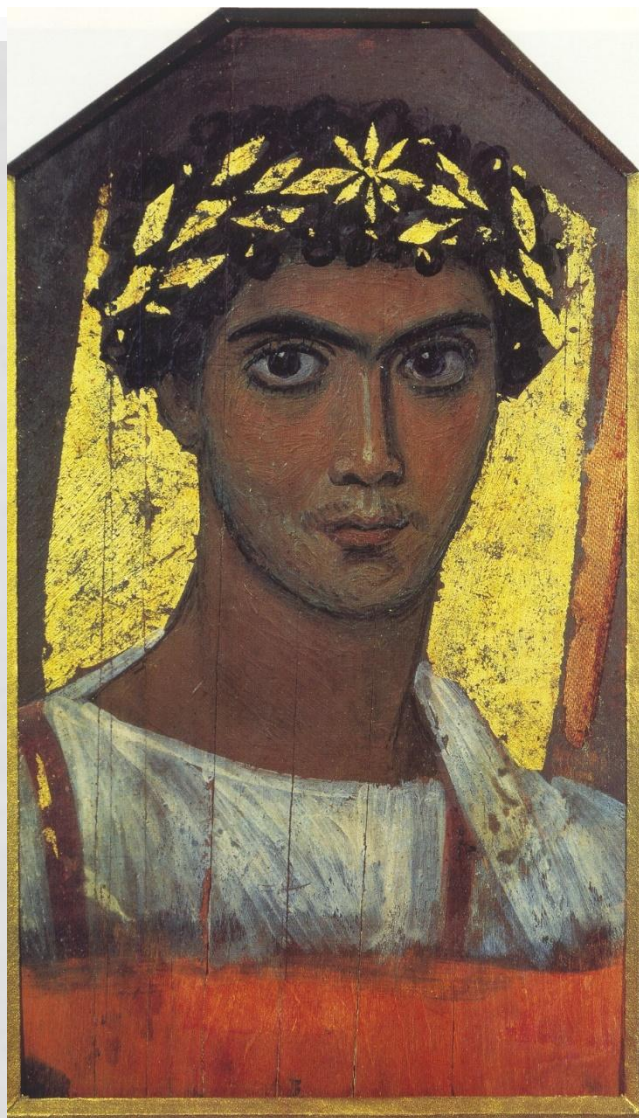


# ФАНТАЗИЙНЫЙ СТИЛЬ





# ФАЮМСКИЕ ПОРТРЕТЫ



# ОКТАВИАН АВГУСТ





# КОННАЯ СТАТУЯ МАРКА АВРЕЛИЯ

