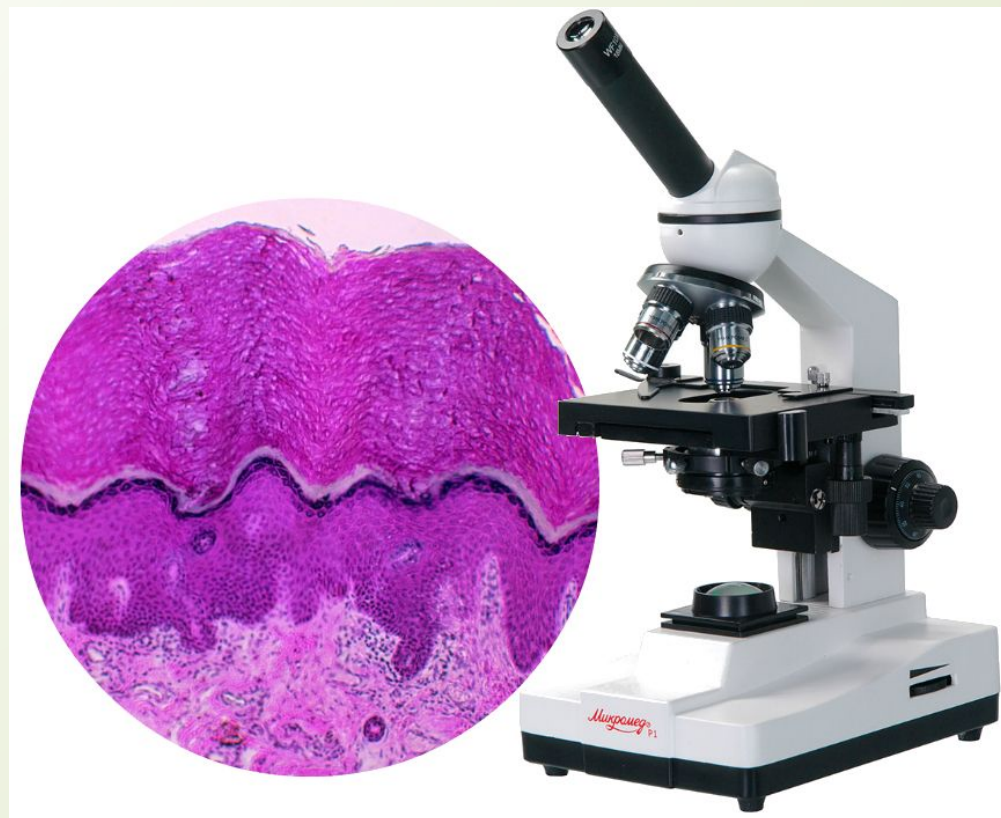


ГБПОУ СК «Ставропольский базовый медицинский колледж»

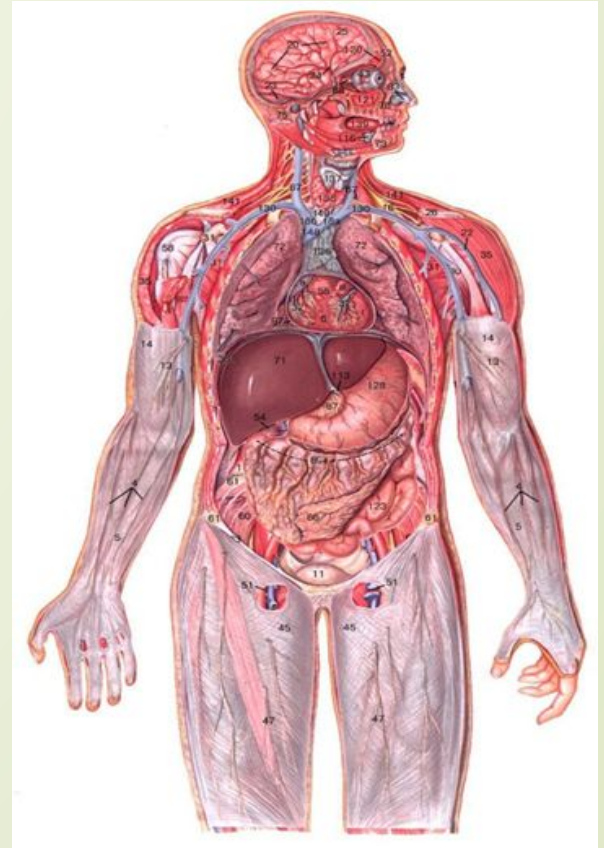
ЦМК лабораторной диагностики



Ставрополь, 2020 год

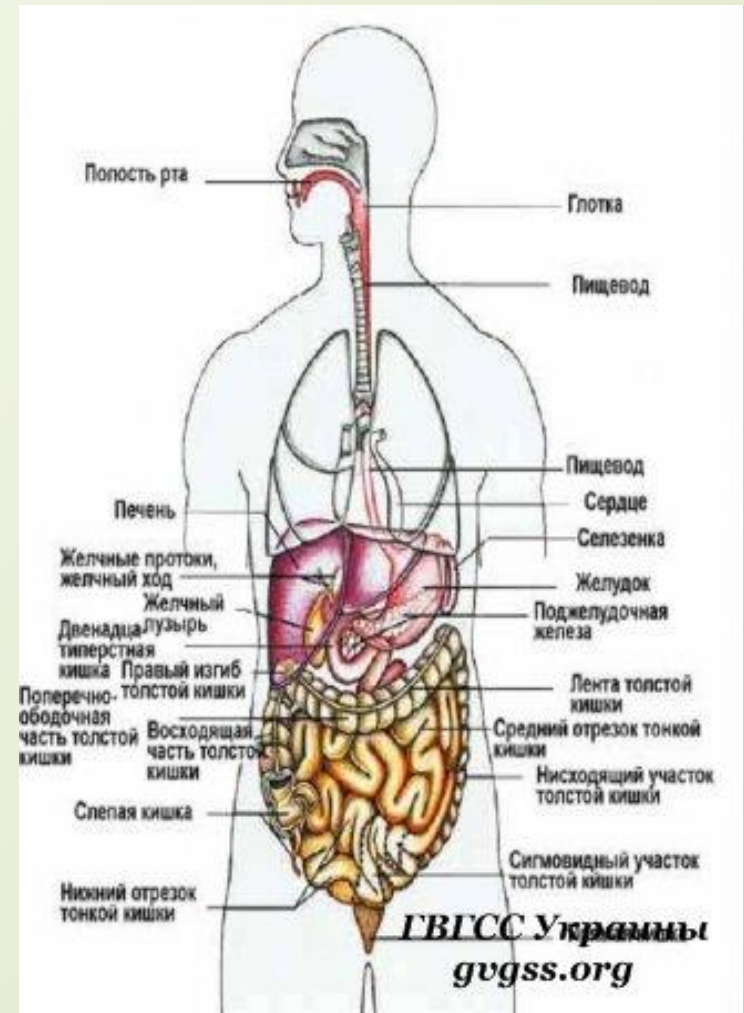
ЛЕКЦИЯ №1

Нозология




НОЗОЛОГИЯ

Учение о болезнях и их классификации.
Нозология включает три крупных раздела:
этиология, патогенез,
морфогенез болезней.



Этиология - учение о причинах и условиях возникновения болезней и патологических процессов. Причины болезней могут быть внешними (экзогенными) и внутренними (эндогенными).

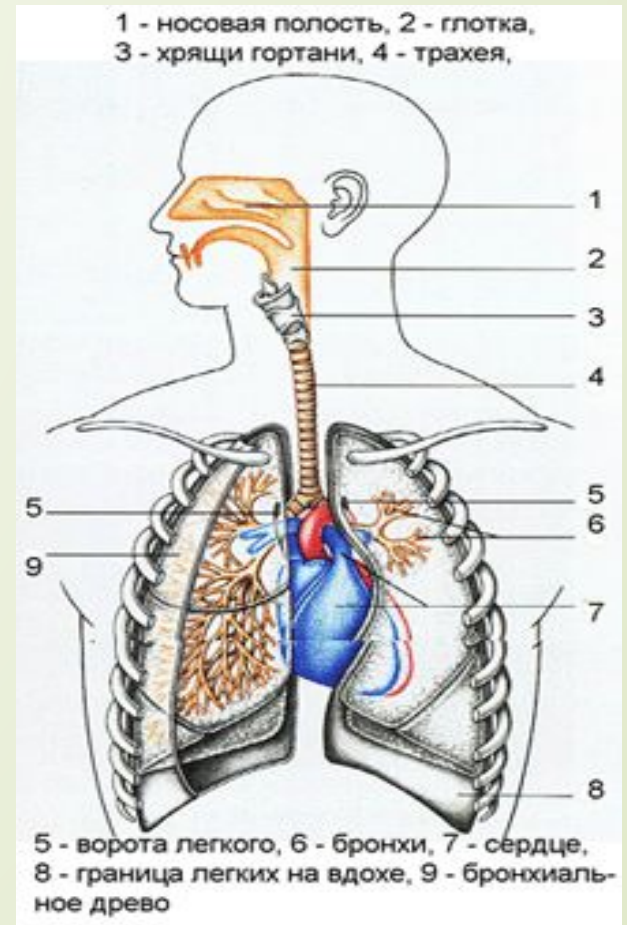




Патогенез - учение об общих закономерностях развития, течения и исхода болезней, и также о механизмах развития конкретной болезни или патологического состояния.

Патогенез - это цепь изменяющихся во времени расстройств жизнедеятельности.

Морфогенез - отражает динамику изменений морфологических структур в процессе развития заболевания, выздоровления или смерти.



Болезнь и здоровье

В центре внимания медицины находится болезнь и ее противоположность - здоровье.




Здоровье - психическое, физическое и социальное благополучие, характеризующиеся наилучшей адаптацией организма к условиям внутренней и внешней среды.



Болезнь - это жизнь,
нарушенная в
своем течении под
влиянием внешних и
внутренних
повреждающих
факторов.





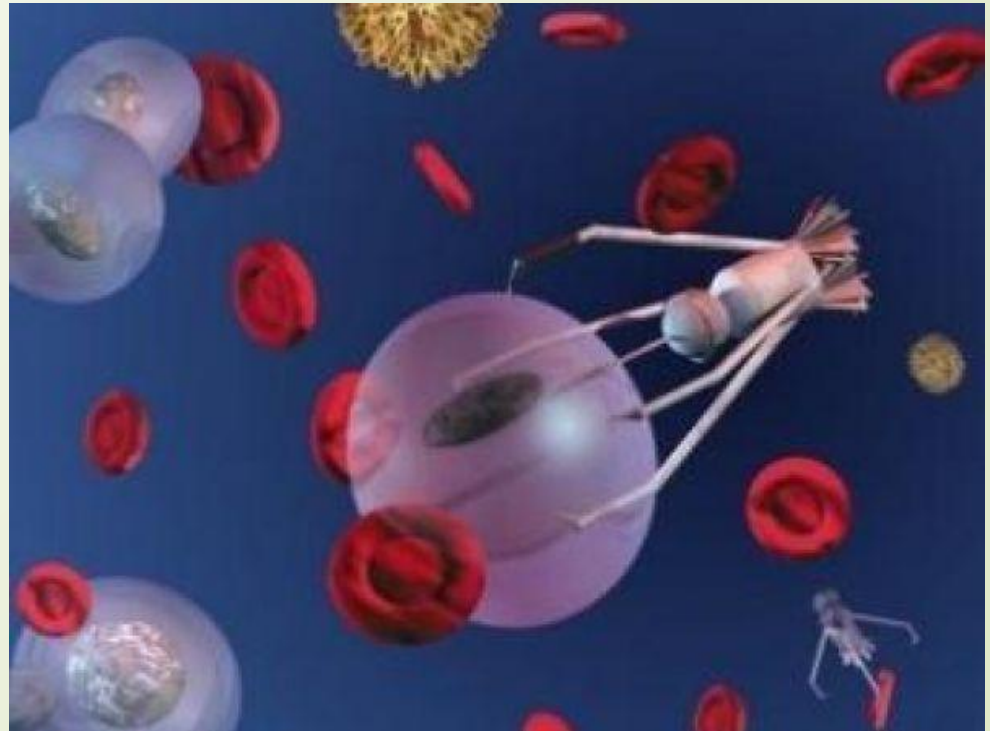
Болезнь есть результат взаимодействия патогенного раздражителя и организма. Она возникает при повреждении структуры, функции и обмена веществ органов и систем. В процесс болезни включаются защитно-приспособительные реакции направленные на уничтожение патологического фактора и устранение вызванного им повреждения.

Совокупность разных повреждений и приспособительных реакций называются **СИМПТОМОМ**.

Совокупность симптомов, характеризующих болезнь, называются **СИНДРОМОМ**.

В течении болезни можно выделить следующие периоды:

- ▶ латентный (скрытый);
- ▶ продромальный;
- ▶ разгар болезни;
- ▶ исход болезни.



Латентный период

Или инкубационный: видимые проявления болезни отсутствуют.

В этот период организм включает защитные механизмы и если они достаточны, то патогенный фактор уничтожается и болезнь не развивается. При недостаточности этих механизмов болезнь переходит в следующий период болезни - **продромальный**. Для него характерно появление неспецифических, общих для многих заболеваний, признаков: недомогания, слабость, снижение аппетита, головная боль и т.д.



Период разгара

Характеризуется появлением специфических симптомов и синдромов болезни (появление сыпи, желтухи и т.д.). В этот период так же развиваются восстановительные изменения в организме, но могут возникнуть и осложнения болезни, утяжеляющие ее течение.




Исход

В завершающую стадию возможны следующие исходы болезни; выздоровление, переход в хроническую форму, смерть.

Выздоровление - процесс восстановления нарушенной жизнедеятельности.

Выздоровление может быть полным и неполным.



При неполном выздоровлении остается какой-либо дефект (например порок сердца). При неполном выздоровлении возможно повторение болезни, т.е. ее **рецидив**.

Рецидив провоцируется авитаминозом, голоданием, охлаждением организма и т.д.

При неблагоприятных условиях, при ослаблении защитных сил организма болезнь может затягиваться, острые явления ее исчезают, но выздоровление не наступает.

Болезнь переходит в хроническую, вяло текущую форму. Для хронических заболеваний характерны периоды обострения и ремиссия.



Ремиссия - временное улучшение состояния больного. Однако затем наступает обострение болезни - **рецидив**. Болезнь может закончиться инвалидностью или смертью.



**Благодарю
за внимание!**

