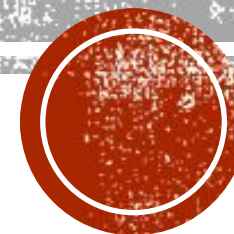


МОЙ ПОСЕЛОК ИЛЬИНСКИЙ ВЧЕРА И СЕГОДНЯ

Автор: Ошмарин Егор

Руководитель: Карабатова Ю.Г.



ИМЕНИЕ СТРОГОНОВЫХ

сейчас



раньше





**Контора управления
Пермского имени
Строгановых,
построена в 1805 г.**

**В 1921 г. в здании
конторы основан
Ильинский районный
краеведческий музей,
является одним из
старейших и крупнейших
муниципальных музеев
Пермского края. Здание
музея - памятник
архитектуры
республиканского
значения,**





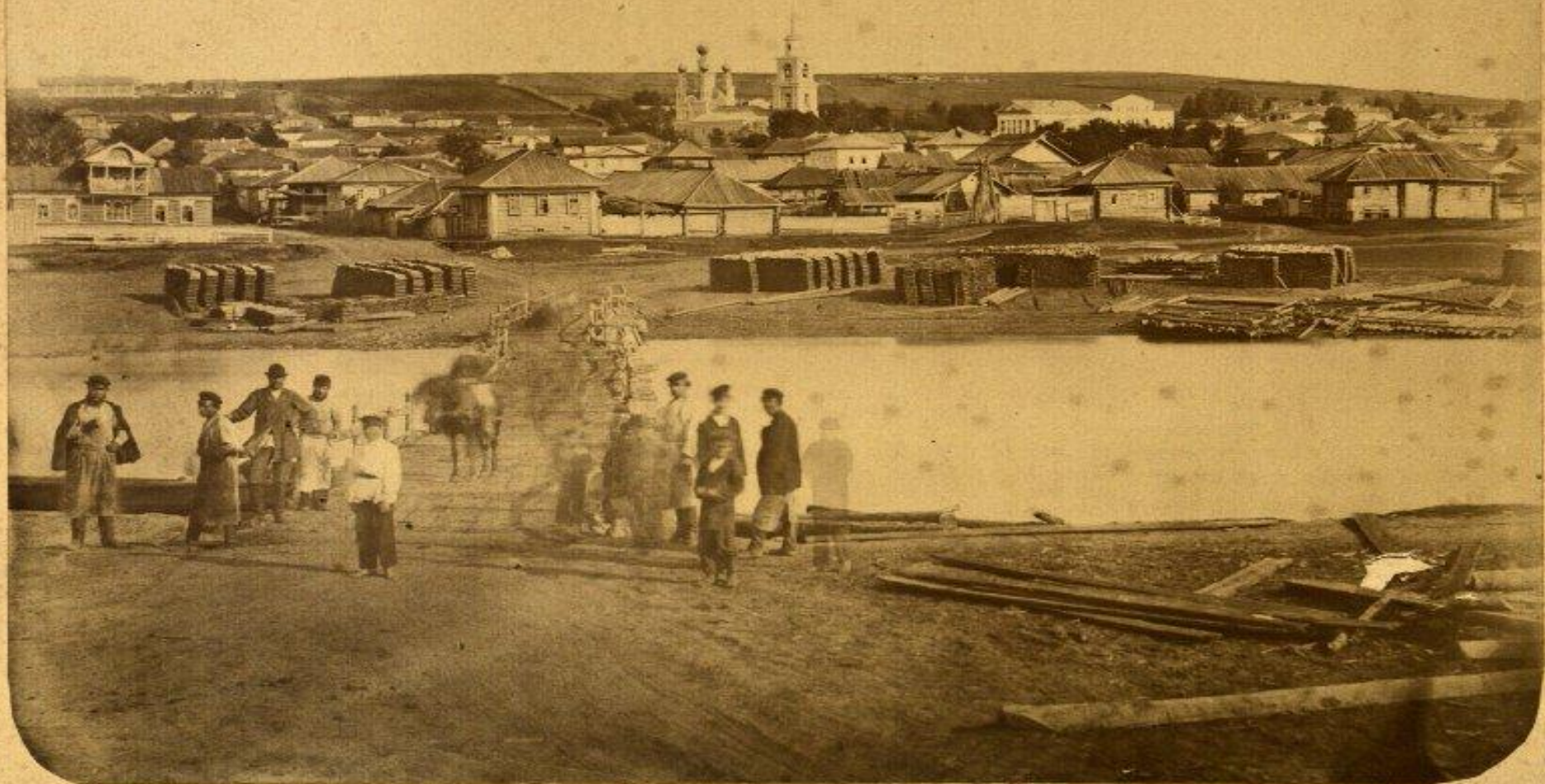


Дом главного управляющего Пермским имением Строгановых построен в 1801 году. Здание построено, по мнению специалистов, по проекту самого Андрея Никифоровича Воронихина. В последние годы здесь находится Выставочный зал районного краеведческого





ГОСУДАРСТВЕННЫЙ
АРХИВ
ПЕРМОГО КРАЯ



ЦЕНТР ПОСЕЛКА

