

МИНИСТЕРСТВО ОБРАЗОВАНИЯ И НАУКИ РОССИЙСКОЙ ФЕДЕРАЦИИ
федеральное государственное бюджетное образовательное учреждение высшего образования
«Московский педагогический государственный университет»
(МПГУ)
Институт изящных искусств
Художественно-графический факультет

Ручное ткачество на раме

основы декоративно-прикладного искусства

Презентацию подготовила
студентка 302-2 группы,
ИЗО и ин. Яз
Ходякова Елизавета.

Руководитель проекта доцент Корнеева Е.Н

Ткачество

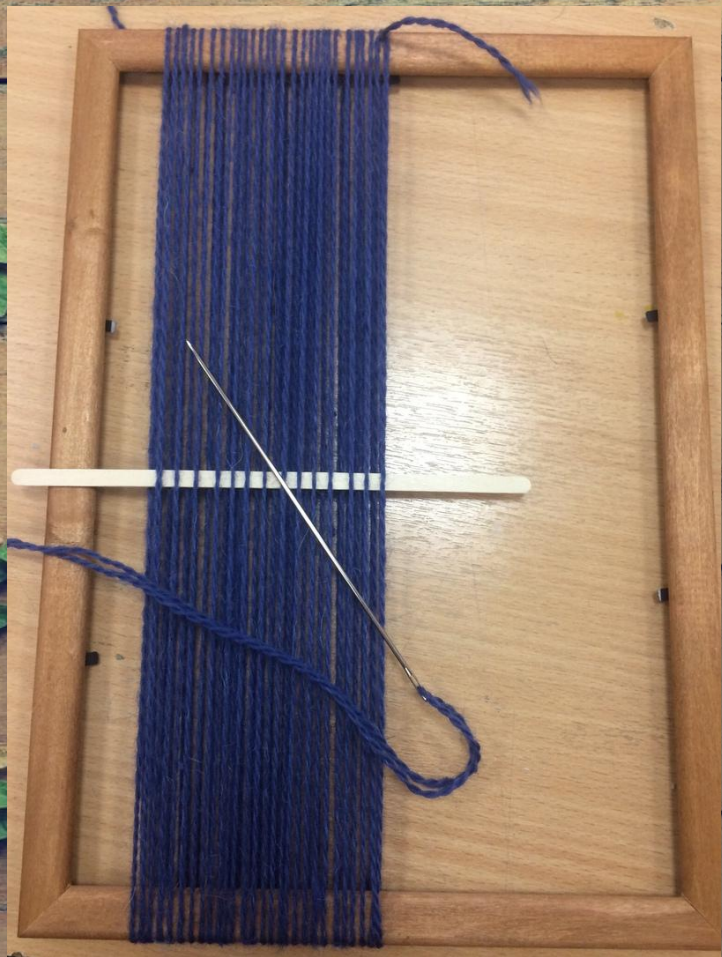
Чехол для флейты



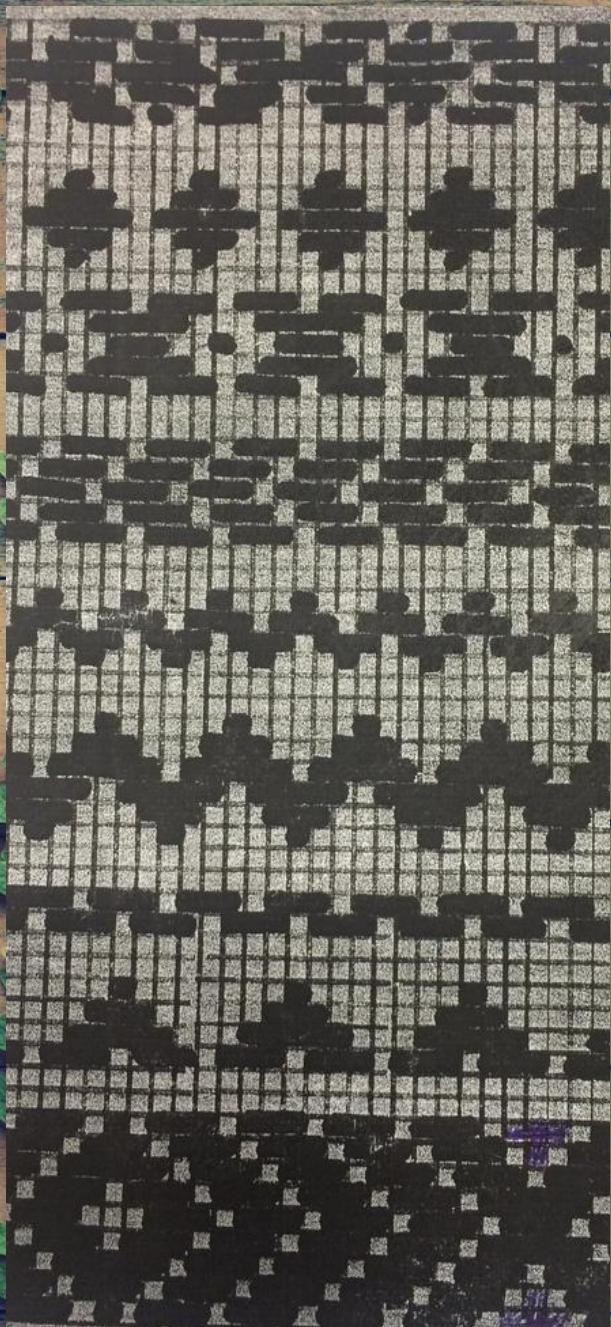
Материалы:

- Шерсть цветная
- Длинные иглы
- Рама
- Линейка
- Ножницы
- Гребень (вилка)

Процесс работы над образцом и изделием









Готовое изделие



Чайные салфетки:



Применение в интерьере:



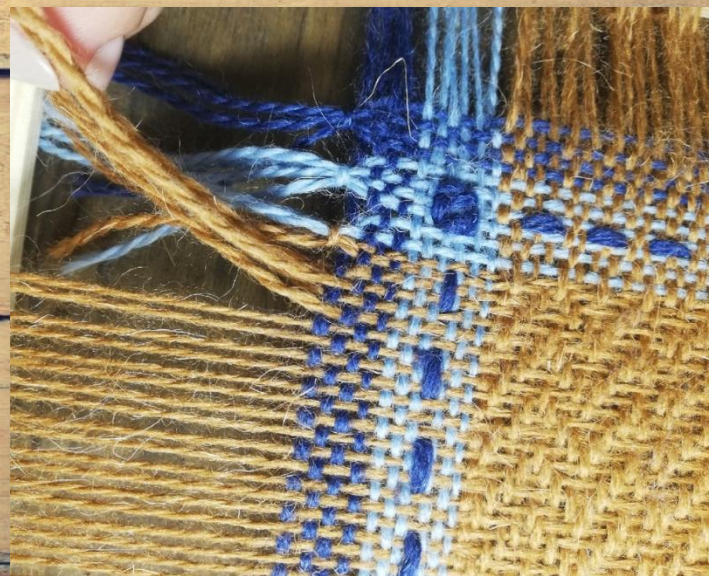
Комплект чайных салфеток



Применение в интерьере:



Салфетка под чашку:





Применение в интерьере:





Изделия из кожи: Ножны и наручи

