

Государственное бюджетное профессиональное образовательное учреждение
Самарской области
«Тольяттинский социально-экономический колледж»

ВЫПУСКНАЯ КВАЛИФИКАЦИОННАЯ РАБОТА

по профессии: 15.01.05 Сварщик (ручной и частично механизированной сварки
(наплавки))

по теме: «Разработка технологического процесса сборки и сварки оградки из
профильной трубы ручной дуговой сваркой покрытым электродом».

Студент

Буряков Д.В.

Руководитель ВКР

Клятышева Л.В.

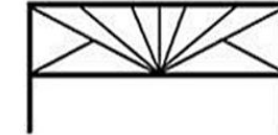
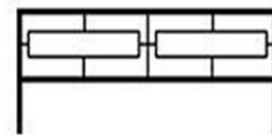
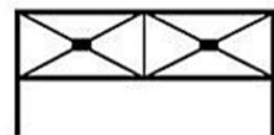
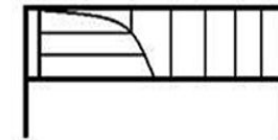
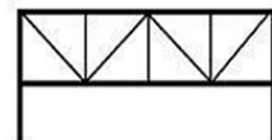
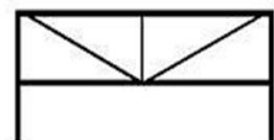
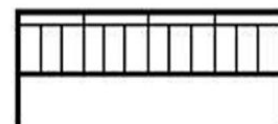
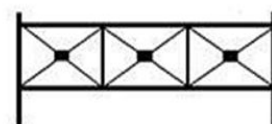
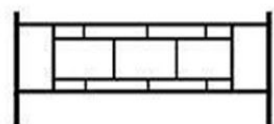
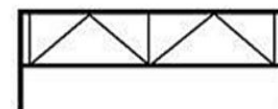
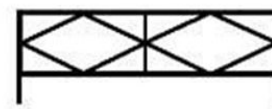
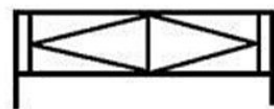
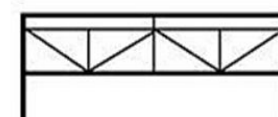
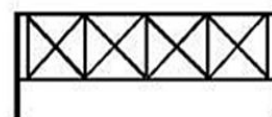
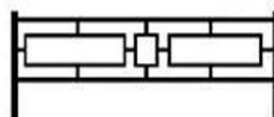
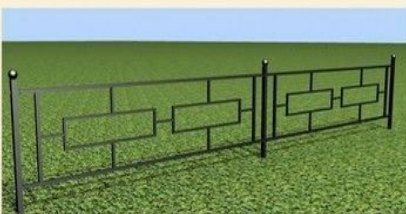
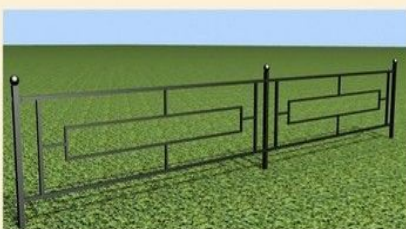
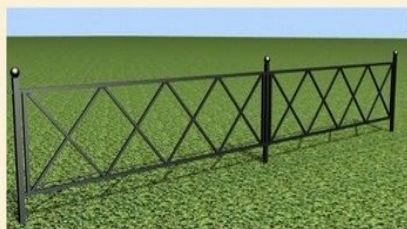
Актуальность.

- * Металлические ограждения применяются в различных сферах, начиная от промышленности и заканчивая частным сектором.

Цель работы.

- * Разработать технологический процесс сборки и сварки металлической ограды.

Назначение.



Виды применяемых труб.



Способ сварки и сварочные материалы.

- * Способ сварки- 111.
- * Источник питания- Инвертор START MMA 220.
- * Сварочные материалы- Электроды АНО-21.



Подготовительные работы перед сваркой.

- * Зачистка материала
- * Разметка
- * Резка
- * Сборка

После проведения подготовительных работ производится сварка и контроль качества.

Зачистка металла.



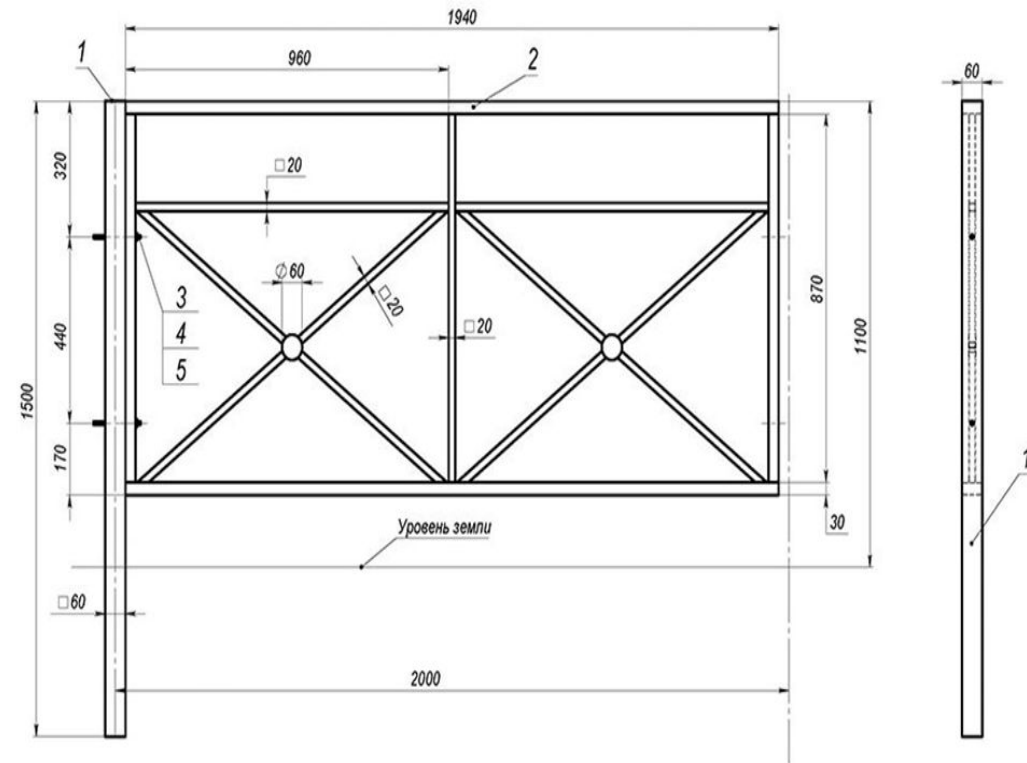
Разметка.



Резка.



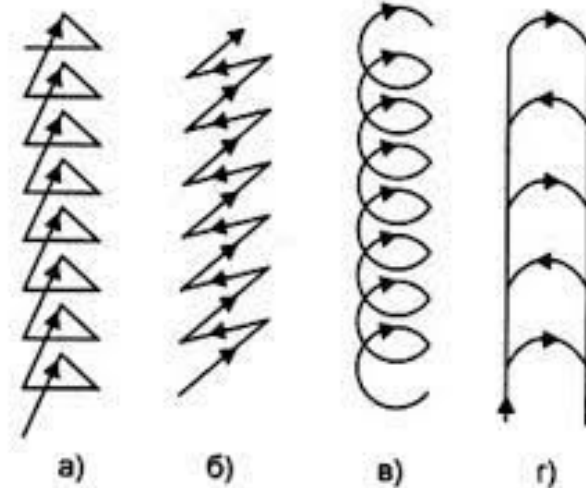
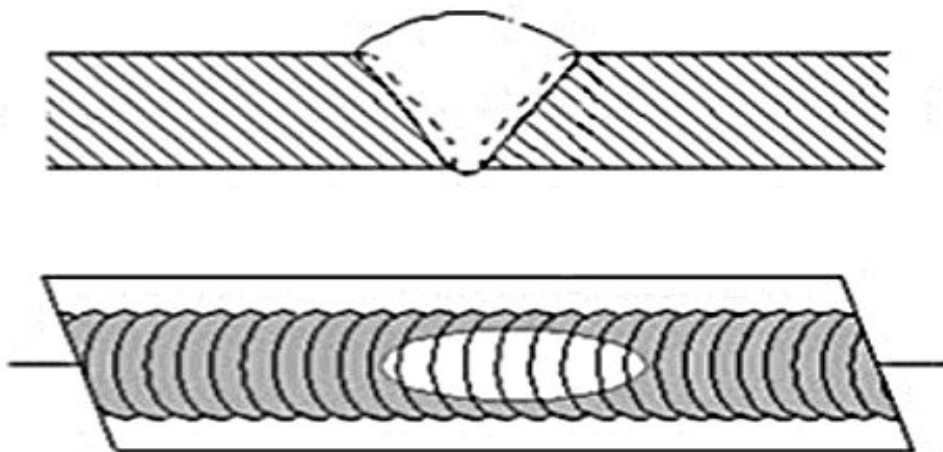
Сборка.



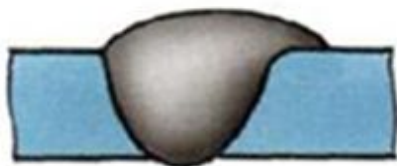
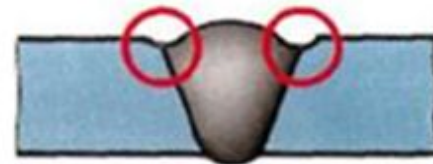
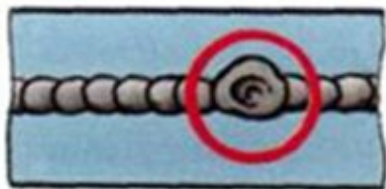
Сварка.



Движение электродом.



Виды дефектов.



Соблюдение техники безопасности.



Техника безопасности при работе на высоте.



Заключение.

Практическая значимость выпускной квалификационной работы в том, что в процессе ее выполнения углубленно были рассмотрены вопросы по устройству, выбору материала, технологии сборки и сварки оградки, а также техника и методы контроля качества сварной конструкции, которые в дальнейшем будут актуальны в профессиональной деятельности.



Спасибо за внимание.