



# Муниципальное образование «Невельский городской округ»

## Туристические маршруты

## **Путешествие к морским львам-сивучам.**

Продолжительность экскурсии 1,5 часа. Проводятся экскурсии с середины апреля до начала июня. Место проведения – г. Невельск. Начало маршрута на площади Ленина, далее группа отправляется на лежбище сивучей. По дороге посещают Храм в честь иконы Божией Матери «Призри на смирение», Памятник экипажам судов "Севск", "Себеж" и "Нахичевань", погибшим 19 января 1965 года на трудовом посту.

На моторной лодке группа в сопровождении экскурсовода совершит увлекательное путешествие к лежбищу сивучей, расположенного в черте города Невельска. На берегу с участниками путешествия проведут ознакомительную беседу по технике безопасности. Форма одежды участников экскурсии – спортивная, наличие резиновых сапог обязательно.



Банкомат  
Сбербанка России

R496, 9

Храм в честь иконы  
Божией Матери «Призри  
на смиренне»

3 мин.  
1,6 км

Памятник экипажам судов "Севск", "Себеж" и  
"Нахичевань", погибшим 19 января 1965 года на  
трудовом посту

Магазин мебели

Unnamed road





## • **Маршрут на водопад «Салют».**

Длина маршрута – 60 км. продолжительность – 3 часа. Включает посещение набережной по ул. Победы и самого красивого водопада на Сахалине с названием «Салют», который представляет собой каскад из двух водопадов высотой 12 метров и 3 метра. Расположен водопад на границе с Холмским районом, в районе бывшего поселка Светляки.

На обратном пути планируется заезд на Ловецкий перевал до знака «Аварийное торможение», где появляется возможность подняться на возвышенность и сделать замечательное фото с высоты. При возвращении в Невельск группа остановится на площади Аржемирского.

Водопад «Салют»

с. Ясноморское

с. Ясноморское

Ловецкий перевал, знак  
«Аварийное торможение».

1 ч. 7 мин.  
59,9 км

Набережная  
по ул. Победы

улица Приморская, 22

улица  
Железнодорожная, 23

Площадь  
Ленина

Площадь  
Аржемирского

Невельск

Р496

64Н-6



## • **Маршрут «Скандинавская тропа»**

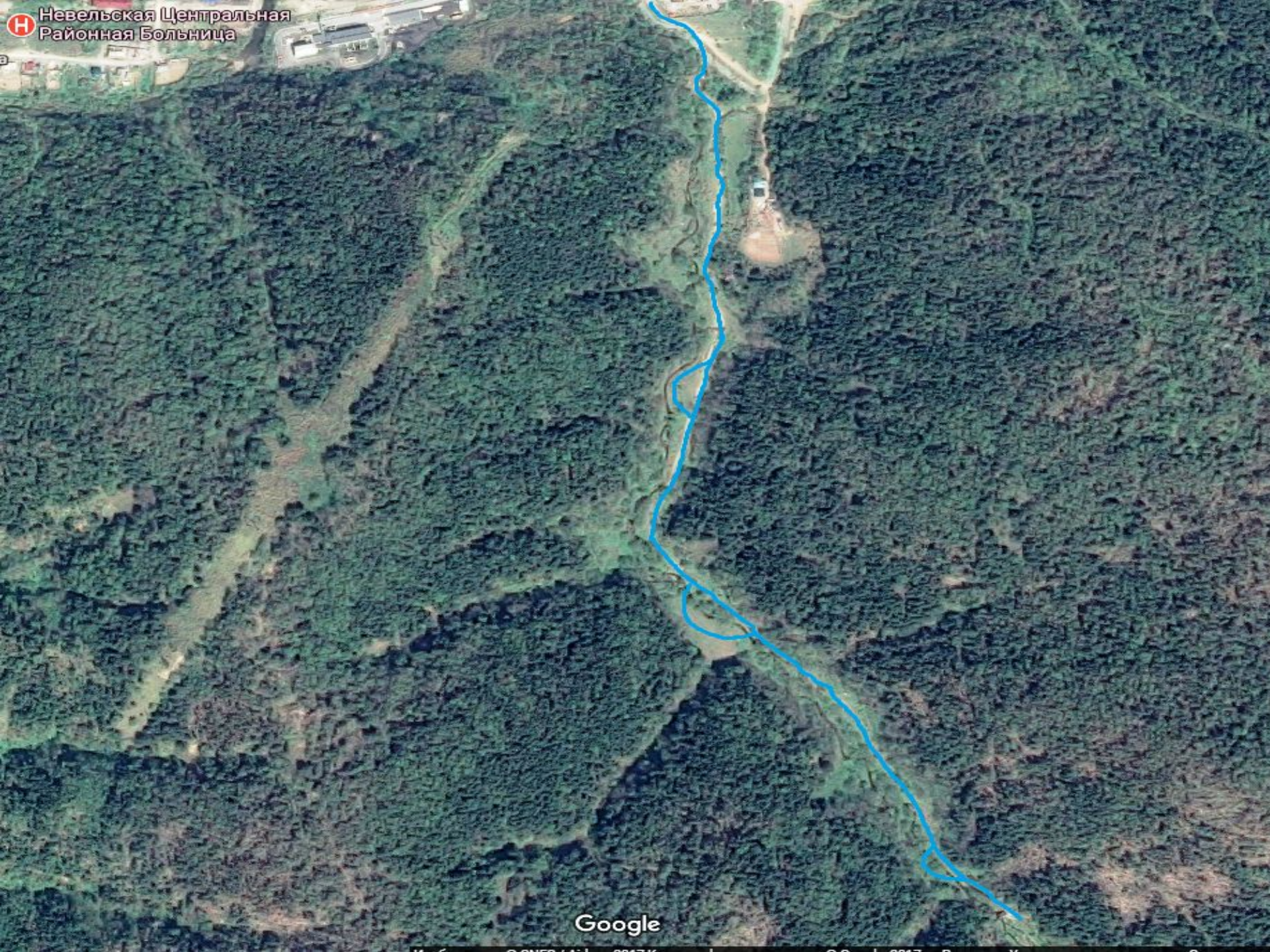
Скандинавская тропа – это тропа для тех, кто любит пеший туризм, километры дороги.

Длина маршрута – 1,5 км, продолжительность – 2 часа.

Тропа проходит через разнообразные природные ландшафты – леса и поля, сопки, ручьи и изумительной красоты природы Невельского района.



Невельская Центральная  
Районная Больница



Google



**Памятники  
и памятные знаки г.  
Невельска**





1 - Горельеф М.Финнову - писателю, поэту, драматургу.

2 - лежбище сивучей

3 - Памятник погибшим рыбакам





- 4 - Стела Невельск - Вакканай
- 5 - памятник Г.И. Невельскому
- 6 - Памятник В.И. Ленину
- 7 - Памятный знак Н. В. Рудановскому.





8 - Памятник Г.И. Невельскому

9 - Стела - барельеф погибшим воинам в годы Великой Отечественной войны 1941-1945 гг.





10 - площадь Аржемирского



**Памятники  
и памятные знаки с.  
Горнозаводска**



1 - скульптура из 2 фигур «Рыбак и шахтер»

2 - памятный знак в честь 40-летия Великой Победы





3 - Памятный камень «Погибшим шахтерам»

**Памятники  
и памятные знаки с.  
Шебунино**





- 1 - Памятный камень «Погибшим шахтерам»
- 2 - Бюст войну-освободителю (1941-1945гг.)