

Министерство охраны здоровья населения Кемеровской
области

Новокузнецкий филиал

Государственного бюджетного профессионального
образовательного учреждения

«Кузбасский медицинский колледж»

**Организация медицинской помощи в
воинских подразделениях.**

«Безопасность жизнедеятельности»



Михаил Александрович Лебедев,
преподаватель высшей квалификационной категории

Задачи, возлагаемые на подразделения медицинской службы:

1

- Оказание медицинской помощи раненым и больным;

2

- Прием, хранение и учет медицинского имущества;

3

- Выполнение специальных мероприятий медицинской разведки по защите подразделений от оружия массового поражения (ОМП);

4

- Выполнение санитарно-гигиенических и противоэпидемиологических мероприятий.

Медицинская помощь раненым и больным подразделяется на:

1

- Первая медицинская помощь, которая оказывается на месте ранения и поражения;

2

- Доврачебная, или фельдшерская, помощь, которая оказывается фельдшерами в непосредственной близости от места ранения и поражения;

3

- Врачебная помощь, которая оказывается врачами на медицинских пунктах войсковых частей;

4

- Квалифицированная и специализированная медицинская помощь, которая оказывается врачами-специалистами в госпиталях.

В составе соединений и воинских частей различают следующие подразделения медицинской службы:

1

- Отдельный медицинский батальон – в составе бригады;

2

- Медицинская рота (медицинский пункт) – в составе полка;

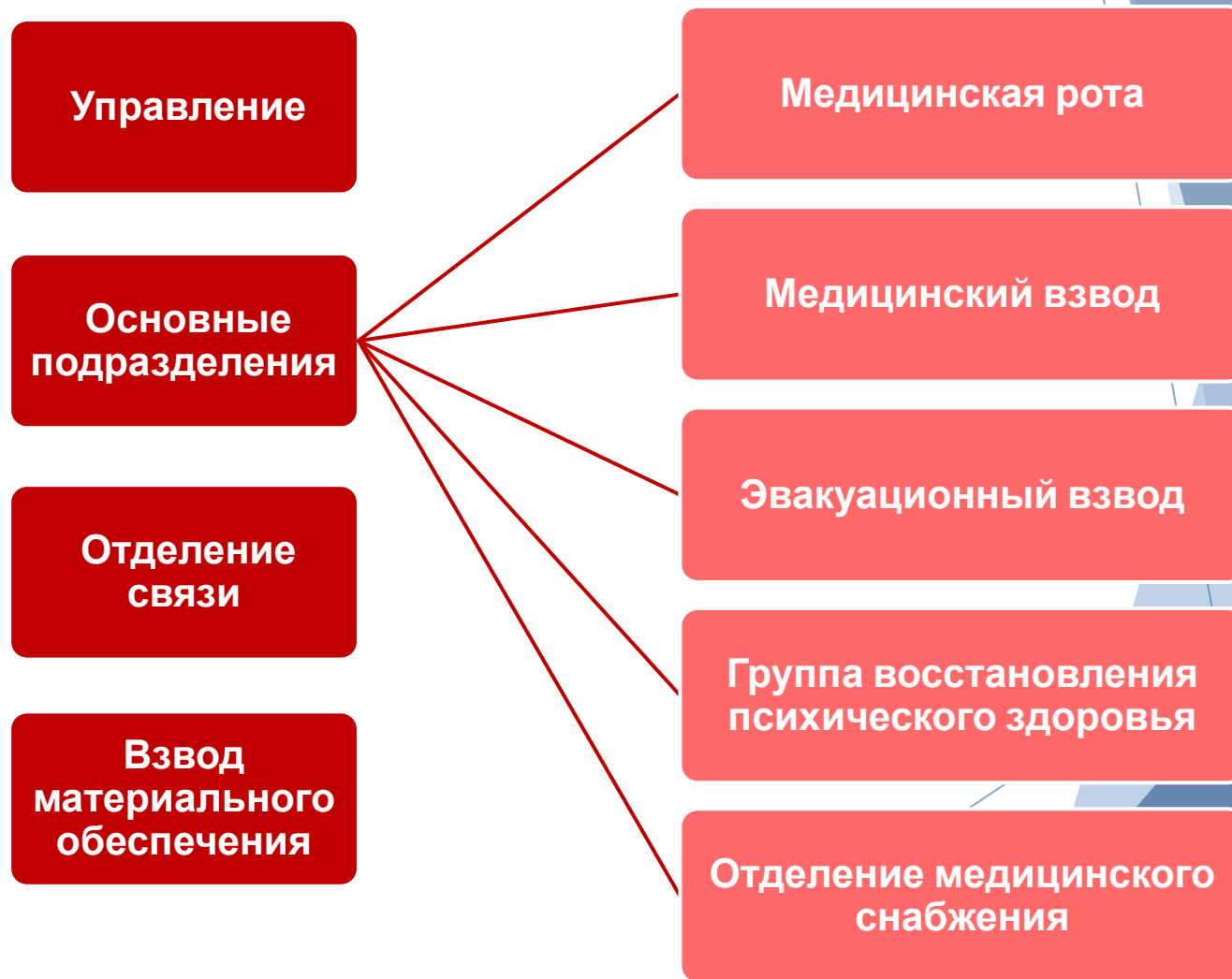
3

- Медицинский взвод (пункт) – в составе батальона.

Отдельный медицинский батальон (ОМЕДБ)

ОМЕДБ - это войсковая часть, входящая в состав бригады. Предназначен для оказания первой врачебной и квалифицированной медицинской помощи раненым и больным, лечения легкораненых и легкобольных со сроками выздоровления до 10 суток, а также для эвакуации их из медицинских рот (медицинских пунктов) частей и очагов массовых потерь.

Состав ОМЕДБ:



Медицинская рота ОМЕДБ



этапов медицинской эвакуации, приема, размещения, медицинской сортировки раненых и больных, оказания им квалифицированной медицинской и первой врачебной помощи, лечения и подготовки их к дальнейшей эвакуации.



Медицинская рота ОМЕДБ состоит из:

- 1
 - Приемно-сортировочный взвод
- 2
 - Операционно-перевязочный взвод
- 3
 - Госпитальный взвод
- 4
 - Отделение анестезиологии и реанимации
- 5
 - Клиническая лаборатория
- 6
 - Стоматологический кабинет
- 7
 - Рентгеновский кабинет



Медицинский взвод ОМЕДБ

Предназначен для усиления силами и средствами по оказанию квалифицированной медицинской помощи, а также для временной замены вышедшего из строя медицинского пункта подразделения (полка), входящего в состав соединения (бригады).



Эвакуационный взвод ОМЕДБ



Отделение медицинского снабжения ОМЕДБ

Осуществляет прием, хранение и учет медицинского имущества, снабжение им функциональных подразделений Омедб и медицинских рот (пунктов) подразделений (полков) бригады, а также ремонт инвентарного и трофейного медицинского имущества.



Взвод материального и технического обеспечения ОМЕДБ

Предназначен для снабжения Омедб всеми видами материально-технических средств



Отделение связи ОМЕДБ

Обеспечивает с помощью находящейся на оснащении радиостанции Р-142 связь с медицинскими ротами (пунктами) полков, командованием бригады и старшим медицинским начальником.

Радиостанция Р-142



Состав медицинской роты

- 1
 - Медицинский взвод
- 2
 - Взвод сбора и эвакуации раненых
- 3
 - Взвод материального обеспечения

**УРАЛ
375**



ГАЗ-66



УАЗ-452



Медицинский взвод (медицинский

пункт) батальона
Мед. взвод — это структурное подразделение батальона, входящего в состав полка. Он предназначен для сбора и эвакуации раненых и больных на медицинский пункт батальона, оказания им доврачебной (фельдшерской) помощи, подготовки и дальнейшей эвакуации и проведения в батальоне санитарно-гигиенических и противоэпидемических мероприятий, а также для получения, хранения и выдачи в подразделения батальона медицинского имущества.



Спасибо за
внимание