

**Подготовка к сочинению –
описанию по картине К.Ф. Юона
«Русская зима. Лигачёво».
Урок развития речи в 5 классе.**



К.Ф.Юон «Русская зима. Лигачёво» (

сказочная

волшебная

красавица

ЗИМА

чудесная

чародейка

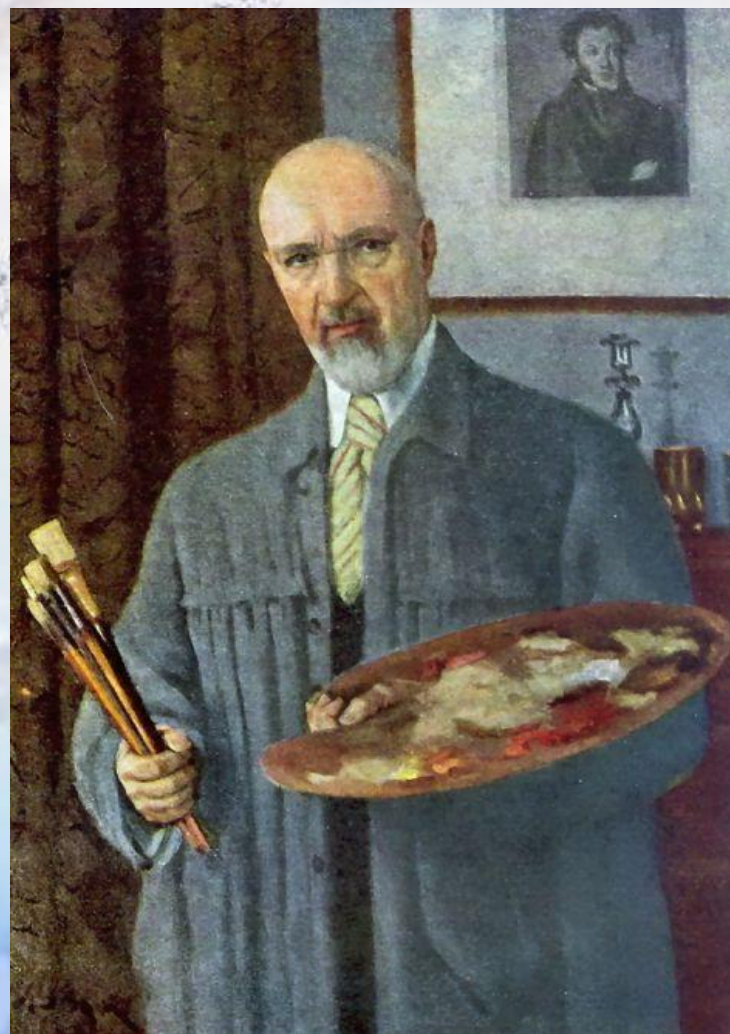
белоснежная

Орфографическая работа

Бере...ки в б..лоснежных шалях, , радо
(стн, сн) ое ож...вление, уд...вительно
сказоч(?)ная крас...та, прич...дливые
узоры, с...яющее кружево, лё...кая
м...розная дымка, , зимн... забавы,
свеж...й и чистый во...дух, п...крытые
серебром д..рев(ь,ъ)я- в...л...каны, я
(сн,стн)ый день, пуш..стым одеялом,
к...тание на санках, пр...гулка по лесу,
осл...пительно блестит.

Константин Фёдорович Юон (1875- 1958г.)

К.Ф.Юон писал:
«...Я искал новые
краски в природе - в
русской весне и
зиме».





К.Ф.Юон «Русская зима. Лигачёво» (

Заполним таблицу

Описываемые предметы	Лексические средства описания
Снег	Белый, сиреневатый, , голубовато-серый, с розовым отливом. Мягкий, рыхлый, пушистый. Снег покрывает землю, словно мягкое одеяло. Снег везде: на ветвях деревьев, на крышах домов.
Деревья	Могучие, большие, высокие березки, пушистые ели. Одеты в снежное кружево. Стоят в белоснежных шалях. Прогнулись под тяжестью снега.
Воздух	Свежий, морозный, легкое дуновение ветерка, придает бодрости.
Небо	Голубоватое, радужные переливы, солнца не видно, небо в туманной дымке, но картина залита светом

Описываемые предметы	Лексические средства описания
Дети, зимние забавы	Счастливые, веселые, довольные. Гуляют по зимнему лесу, беседуют, рассказывают, любуются красотой природы, катаются на санках с горы,
Избы	Виднеются вдали, деревенские дома, занесенные снегом, рядом с избами стоит пара лошадей.
Настроение	Чудесный выдался денёк! Задор, веселье, смех детей пронизывают картину, радостное, ликующее , великолепное настроение.
Краски,	белый, бирюзовый, голубой, лазурный, серебристый, зеленый, светлые тона и оттенки.

Словарная работа

- Художник - живописец, автор картины пейзажист.
- Нарисовал- создал, изобразил, показал, воплотил.
- Картина- полотно, произведение живописи, репродукция

Составим план.

1. Вступление.

К.Ф.Юон- замечательный художник-пейзажист.

2. Основная часть.

Русская зима в изображении К.Ф.Юона.

- А) Белый и пушистый снег**
- Б) Деревья- великаны**
- В) Небо, воздух**
- Г) Зимние забавы ребятишек**

3. Заключение.

Как хороша русская зима в Лигачёво!

(Какие чувства и мысли вызывает этот пейзаж?)