

ПСИХОАНАЛИТИЧЕСКАЯ КОНЦЕПЦИЯ СУПРУЖЕСТВА А. АДЛЕРА

Подготовила: Юськова Л. Р. группа П/Б-18-23

**Проверила: Кадышева Л. Б. доцент кафедры
«Психология»**

□ Психоаналитическая концепция супружества

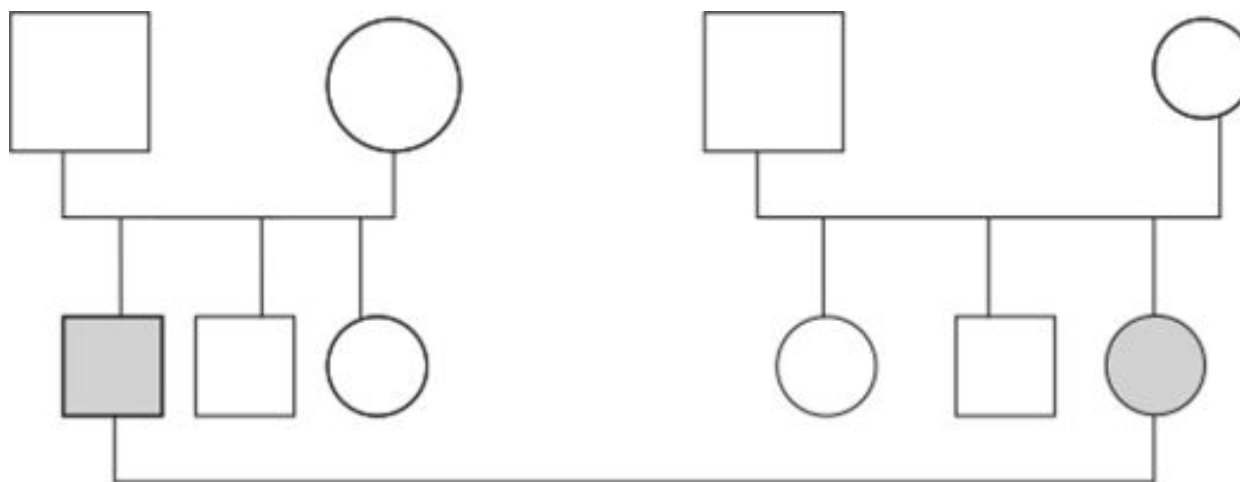
А. Адлера основана на идее, согласно которой для стабильного супружества необходимо воспроизвести в паре опыт взаимоотношений с братьями и сестрами (опыт сиблинговой позиции), при этом речь идет об опыте сотрудничества, лидерства, власти, ответственности, заботы, зависимости и др.



Сиблинги — ГЕНЕТИЧЕСКИЙ ТЕРМИН, КОТОРЫЙ ОБОЗНАЧАЕТ ДЕТЕЙ ОДНИХ РОДИТЕЛЕЙ.



- **Комплементарным браком** называется брак, в котором сиблинго-вые позиции супругов являются взаимодополняющими.
- Например, если женщина в сиблинговой позиции старшая сестра братьев, выйдет замуж за мужчину в сиблинговой позиции младший брат сестер, то такой брак будет комплементарным, так как сестра братьев привыкла заботиться, принимать решения, брать ответственность, а ее избранник привык получать заботу и отдавать ответственность. Их опыты взаимодополняющие, они не будут бороться за власть и прогноз брака будет позитивным, несмотря на то, что такая модель противоречит гендерными стереотипам поведения в супружеских ролях. Другой вариант комплементарного брака, в котором старший сын женат на младшей дочери



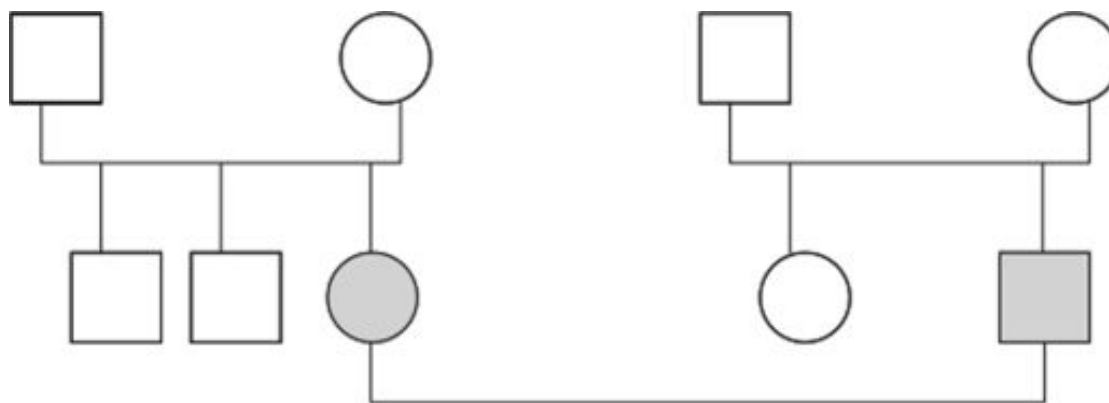
Комплементарный брак



- ▣ **Частично комплементарный брак** — брак между мужчиной и женщиной, которые имели разные опыты в братско-сестринской подсистеме, например, у средней дочери был и старший, и младший брат, поэтому избранник в позиции и старшего, и младшего брата сестры будет партнером с частично дополняющим опытом.



- ❑ **Некомплементарный брак** — брак, в котором сиблинговые позиции совпадают по порядку рождения. Важным параметром, влияющим на успешность брака, является наличие в родительской семье сиблинга противоположного пола.
- ❑ Например, старший брат братьев и старшая сестра сестер имеют одинаковый опыт, и у них нет опыта тесного взаимодействия со сверстниками противоположного пола. Такие люди потратят много времени на борьбу за власть и взаимную адаптацию. Конечно, их брак может оказаться благополучным, но им потребуется больше усилий для формирования супружеских взаимоотношений.



Некомплементарный брак



ВОПРОСЫ ДЛЯ ОБСУЖДЕНИЯ

- 1. На какой идее основана концепция супружества А. Адлера?
- 2. Кто такие сиблинги?
- 3. Что такое частично комплементарный брак?
- 4. В чем особенность комплементарного брака?
- 5. Какой брак вы считаете самым успешным?



СПАСИБО ЗА ВНИМАНИЕ

