

Город и село.



Окружающий мир
2 класс

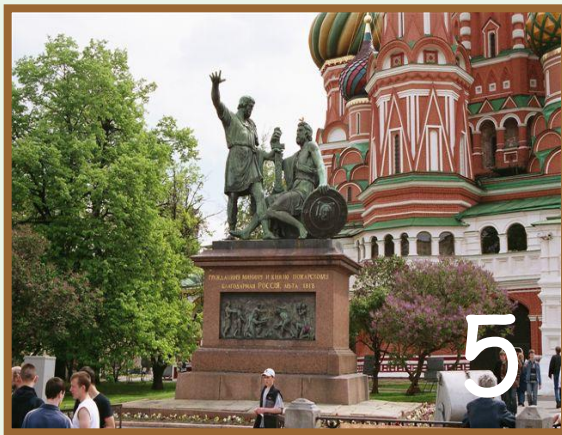
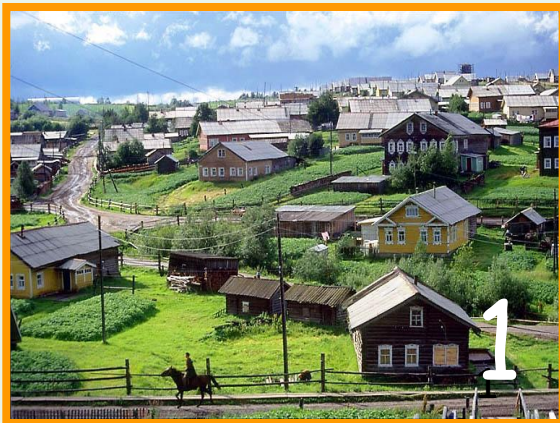
Расшифруй слова

1	2	3	4	5	6	7
г	д	е	л	о	р	с

1	5	6	5	2
г	о	р	о	д

7	3	4	5
с	е	л	о

На каких фотографиях изображён город?





Работа в паре.



Обсудите, чем отличается город от села?

Дома.

Город

Село



**Многоэтажные
дома из кирпича.**



**Деревянные
частные дома.**

Город

Дороги.

Село



Покрyты асфальтом.

Просёлочные.

Чем занимаются городские жители, а чем - сельские?



Работа.

Город



В городе множество заводов и фабрик.

Село



В селе люди занимаются выращиванием культурных растений и разведением домашних животных.

Транспорт.



**В городе развит общественный транспорт:
автобусы, троллейбусы, трамваи.**



**В сёлах для передвижения используют
автобусы, велосипеды, лошадей.**



**В городе множество памятников, музеев,
подумай, чего много в городе
кинотеатров и театров.
и чем окружены сёла?**



**Сёла окружены лесом, в котором много
грибов, ягод, трав.**

Город



Село

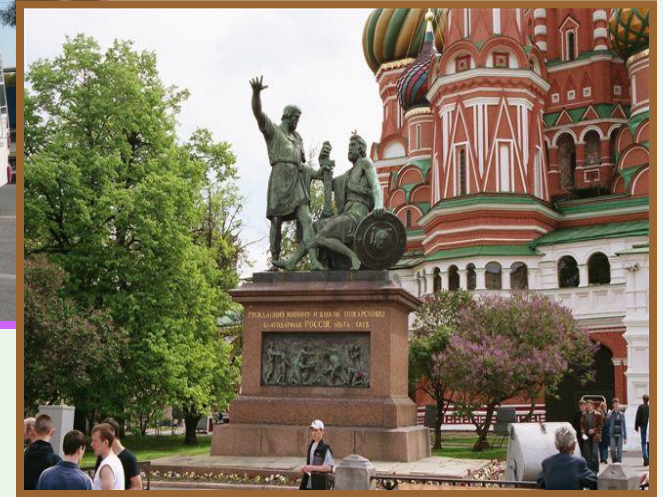


**Мало зелени,
загазованный воздух.**

Что ты можешь сказать о воздухе и зелени в городе и селе?

**Чистый воздух,
экологически чистые
продукты питания.**

Город



ГОРОД – крупный населённый пункт, где много улиц и высоких домов, работают фабрики и заводы, музеи и театры, много магазинов и автотранспорта.

Село



СЕЛО (ДЕРЕВНЯ) – небольшой населённый пункт, жители которого занимаются выращиванием культурных растений и разведением домашних животных.

Работа по учебнику.



1. Открой учебник на стр. 10-11.

2. Рассмотрите на рисунках дома.

3. В чём сходство и различие городского и сельского домов?

4. Что в них сделано для удобства жителей?

Городской дом.



В городском доме всё сделано для удобства человека:

- **магазин на первом этаже;**
- **балкон;**
- **центральное отопление;**
- **отдельные помещения для кухни и спальни и т.д.**

Сельский дом.



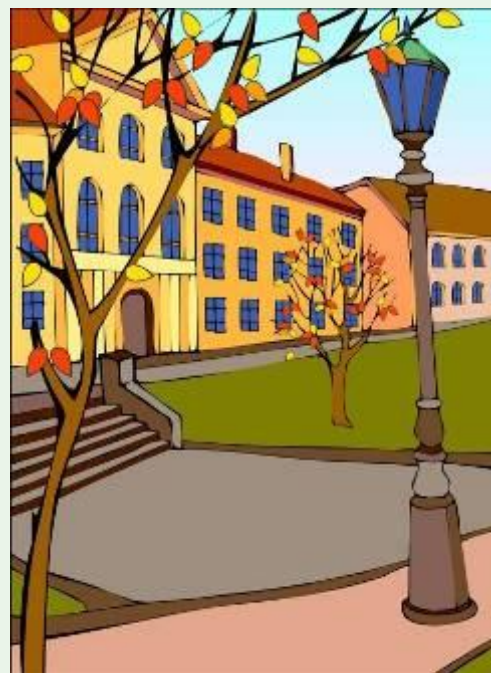
В сельском доме есть:

- **подвальное помещение для хранения овощей и запасов на зиму**
- **чердак - где также хозяйски можно оборудовать место для сушки белья и хранения фруктов.**



Работа в паре.

Найдите по три плюса и минуса в квартирах города и сельских домах.



Выполнила: Степанова Галина
Владимировна, учитель начальных
классов, ЯНАО,
г. Ноябрьск, МАОУ СОШ № 2 УИИЯ.