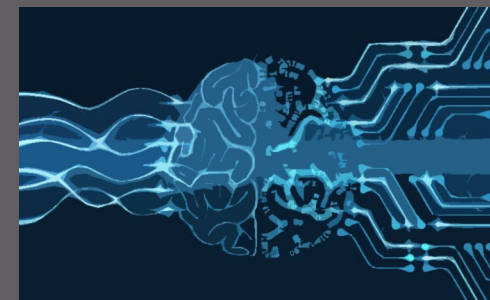


# Искусственный интеллект и ЭВМ

Подготовил: студент ГКПТЭ группы 13ССА Троян  
Александр Сергеевич

Преподаватель информатики и ИКТ: Афонин  
Виктор Юрьевич



# Что такое КОМПЬЮТЕР?



- **Компьютер** представляет собой электронное устройство, которое работает с информацией и данными. Он может хранить, извлекать и обрабатывать данные.

# Искусственный интеллект

- **Искусственный интеллект** — свойство интеллектуальных систем выполнять творческие функции, которые традиционно считаются прерогативой человека наука и технология создания интеллектуальных машин, особенно интеллектуальных компьютерных программ.

## Предпосылки создания ИИ

- История искусственного интеллекта как нового научного направления начинается в середине XX века. К этому времени уже было сформировано множество предпосылок его зарождения: среди философов давно шли споры о природе человека и процессе познания мира, нейрофизиологи и психологи разработали ряд теорий относительно работы человеческого мозга и мышления, экономисты и математики задавались вопросами оптимальных расчётов и представления знаний о мире в формализованном виде; наконец, зародился фундамент математической теории вычислений — теории алгоритмов — и были созданы первые компьютеры.

# Некоторые из самых известных ИИ-систем:

- Deep Blue— разработанный IBM, победил чемпиона мира по шахматам. Матч Каспаров против супер ЭВМ не принёс удовлетворения ни компьютерщикам, ни шахматистам, и система не была признана Каспаровым.
- Watson — перспективная разработка IBM, способная воспринимать человеческую речь и производить вероятностный поиск, с применением большого количества алгоритмов.
- MYCIN — одна из ранних экспертных систем, которая могла диагностировать небольшой набор заболеваний, причем часто так же точно, как и доктора.
- Распознавание речи. Системы такие как ViaVoice способны обслуживать потребителей.

## Исследовательские центры

- Соединённые Штаты Америки
  - Массачусетский технологический институт
  - Исследовательский институт машинного интеллекта
- Германия
  - Немецкий исследовательский центр по искусственному интеллекту
- Япония
  - Национальный институт современной промышленной науки и технологии (AIST)
- Россия
  - Научный совет по методологии искусственного интеллекта Российской академии наук
- Индия
  - Индийский технологический институт в Мадрасе



Что такое

БАНК ЗНАНИЙ



## Информационные ресурсы

- Интернет-источники:
- [https://ru.wikipedia.org/wiki/Искусственный\\_интеллект](https://ru.wikipedia.org/wiki/Искусственный_интеллект)
- <http://www.raai.org/library/tolk/aivoc.html#L208>
- <http://www-formal.stanford.edu/jmc/whatisai/node1.html>
- <https://dic.academic.ru/dic.nsf/ruwiki/206915>