

МЕЖРЕГИОНАЛЬНЫЙ
ЦЕНТР КОМПЕТЕНЦИЙ

Искусство,
дизайн и сфера
услуг

Технический рисунок

Тюменская область

Понятие о техническом рисунке

- ❖ Высокое качество изготовления одежды зависит не только от профессиональных умений и навыков работников швейных предприятий, но и от их художественной культуры.
- ❖ Умение воплотить художественный замысел в рисунке, эскизе, сделать его понятным, читаемым и профессионально грамотным имеет большое значение для работающих с индивидуальными заказчиками.
- ❖ Технический рисунок модели – графический рисунок, включающий вид спереди, сзади и сбоку.
- ❖ Технический рисунок строится на аналитических данных о строении фигуры и характеристиках формообразующих средств модели – объёма, массивности, гармоничности и пропорциональности



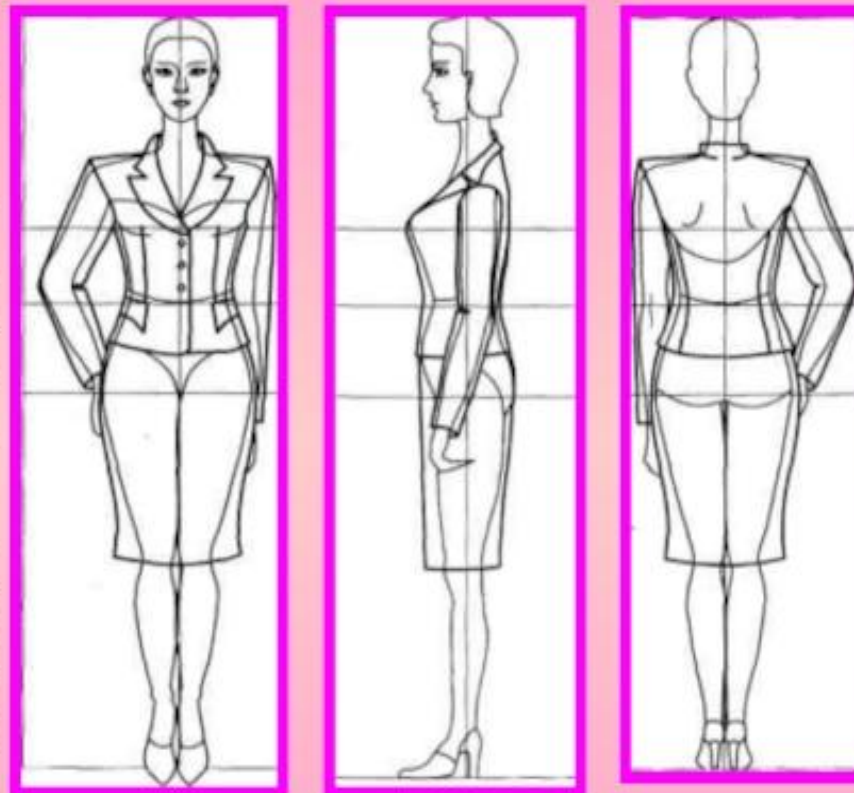
Понятие о техническом рисунке

- ❖ При построении костюма на фигуре учитывают объём костюма в целом и отдельных его частей.
- ❖ Цвет, фактура и свойства материалов делают костюм или более тяжелым, или более легким. Темные тона зрительно уменьшают объем, делают его тяжелым, светлые тона увеличивают объем, делают его более легким.
- ❖ Гармония выражается в соразмерности и соподчиненности всех элементов костюма и его формы с размерами, пропорциями фигуры и обликом человека.
- ❖ *Пропорциональность между формой костюма и фигурой человека* – основное требование технического рисунка. Точное взаимное расположение и соотношение частей костюма и участков тела делают костюм конструктивным, т.е. более полно и убедительно выявляют истинный замысел художника по костюму.



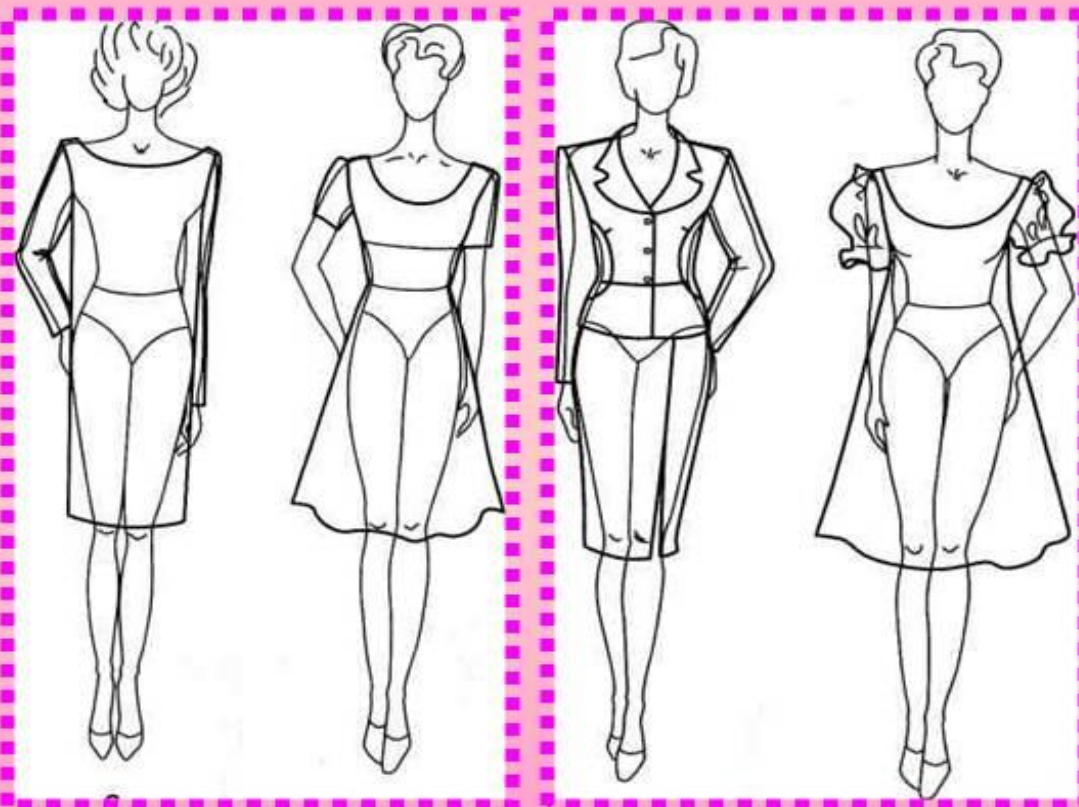
Понятие о техническом рисунке

- ❖ После прорисовки схематичного рисунка конкретной или типовой фигуры рисуют по пропорциям силуэтную форму модели.
- ❖ На рисунок фигуры наносят контуры силуэта модели, учитывая степень прилегания одежды к основным участкам тела: на уровне линии груди, линии талии, линии бедер.
- ❖ При рисовании силуэтной формы костюма образно выражают его внешний вид в наиболее упрощенной геометрической форме: прямоугольной, треугольной, овальной, трапециевидной.



Понятие о техническом рисунке

- ❖ Прилегание может быть плотным, средним, свободным и очень свободным
- ❖ При оформлении линии низа учитывают, что для платья или пальто длина может быть выше колена, до колена, ниже колена, до середины икры, до щиколотки, до пола; для жакета или жилета – выше линии талии, до линии талии, до линии бедер, ниже линии бедер.
- ❖ Ширину изделия внизу рисуют в соотношении с линией бедер прямой, зауженной или расширенной с различной степенью расширения или заужения.



Понятие о техническом рисунке

- ❖ Рисуют горизонтальные и вертикальные линии членения на становой части изделия.
- ❖ Это могут быть различной конфигурации рельефные линии, средние швы спереди и сзади, линии членения на уровне линии талии, выше или ниже этого уровня.
- ❖ Следует учитывать расположение горизонтальных линий членения, ориентируясь на уровень естественного положения линии талии конкретной фигуры.



Понятие о техническом рисунке

- ❖ Горловину и застежку оформляют одновременно.
- ❖ При прорисовке горловины обращают внимание на величину её расширения и углубления на полочке и спинке, конфигурацию её линии, вид и параметры воротника.
- ❖ При оформлении застежки учитывают ширину и конфигурацию борта, вид петель, расположение, размер и количество пуговиц.



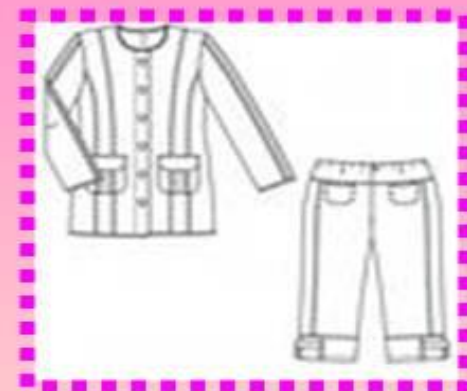
Понятие о техническом рисунке

- ❖ Прорисовку воротника и застежки выполняют по следующей схеме: намечают ширину и форму борта относительно средней линии переда. Рисуют положение верхней петли и пуговицы.
- ❖ Намечают линию перегиба воротника и отворотов (лацканов). Отмечают уровень уступа и ширину раскепа.
- ❖ Уточняют конфигурацию отлета и концов воротника, края отворотов.

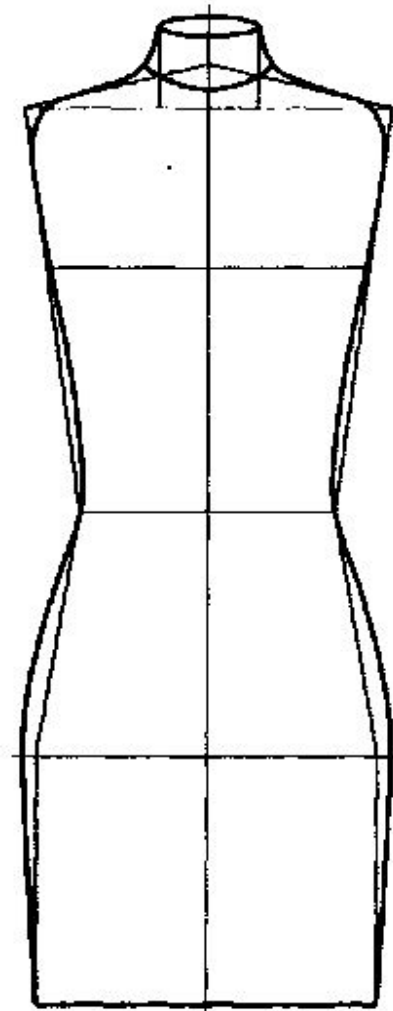


Понятие о техническом рисунке

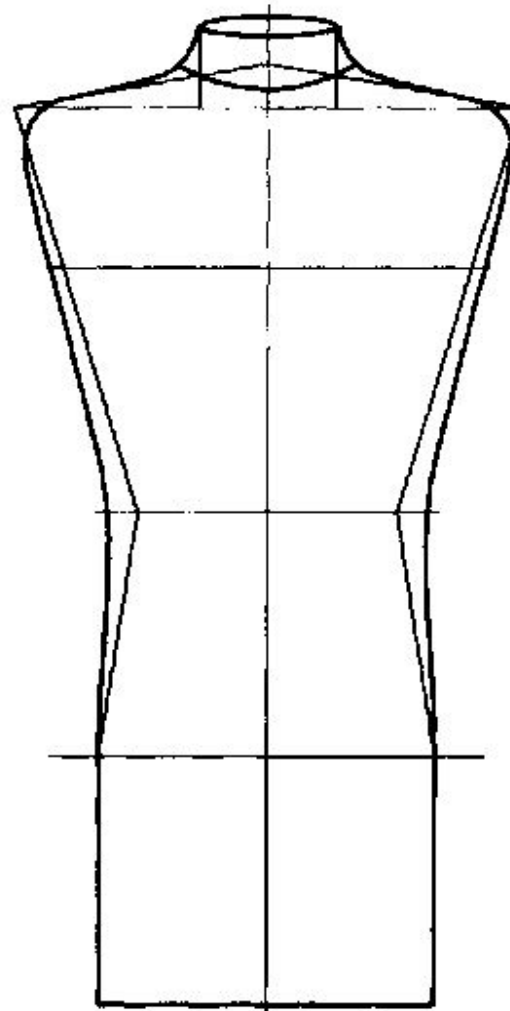
- ❖ Заканчивают рисунок прорисовкой отделочных деталей.
- ❖ Рисуют строчки, канты, бейки.
- ❖ Намечают сгибы, складки, фалды и т.д.
- ❖ Штрихом и пятном подчеркивают объёмность модели и фактуру материала.



Схемы женской и мужской фигуры

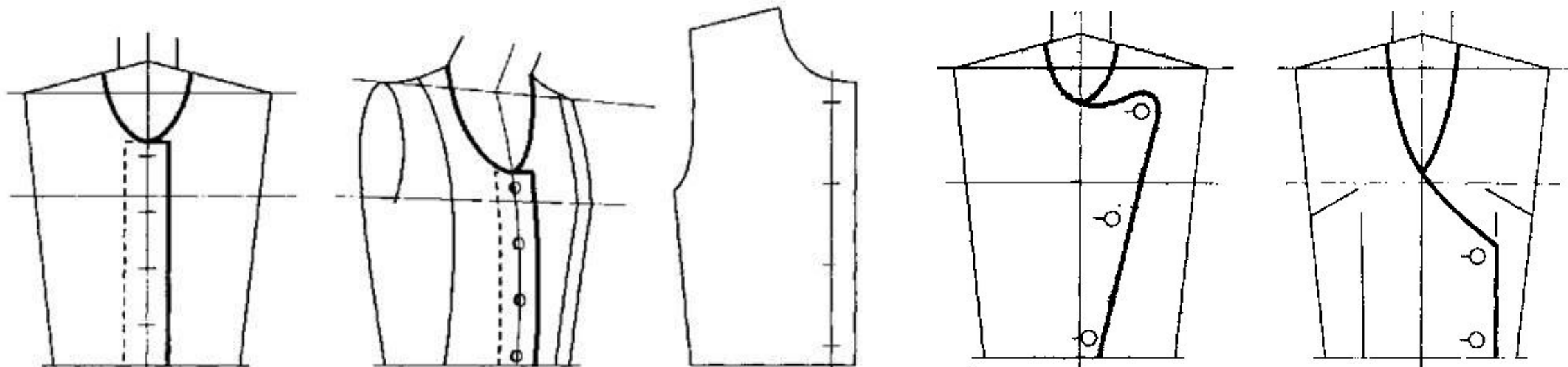


а



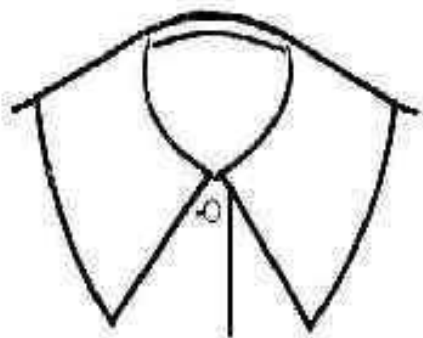
б

Рисование застёжки



Конструктивное разнообразие воротников (втачные)

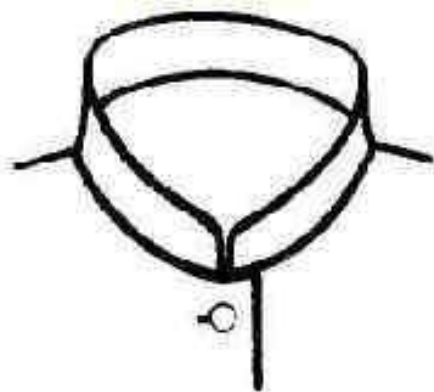
Плосколежащий



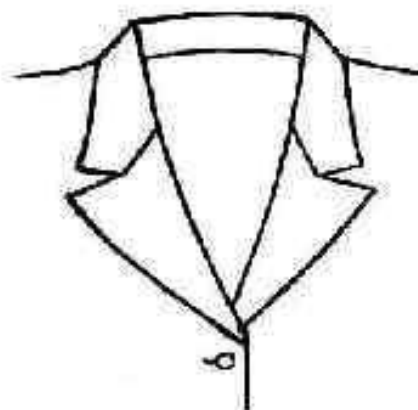
Отложной



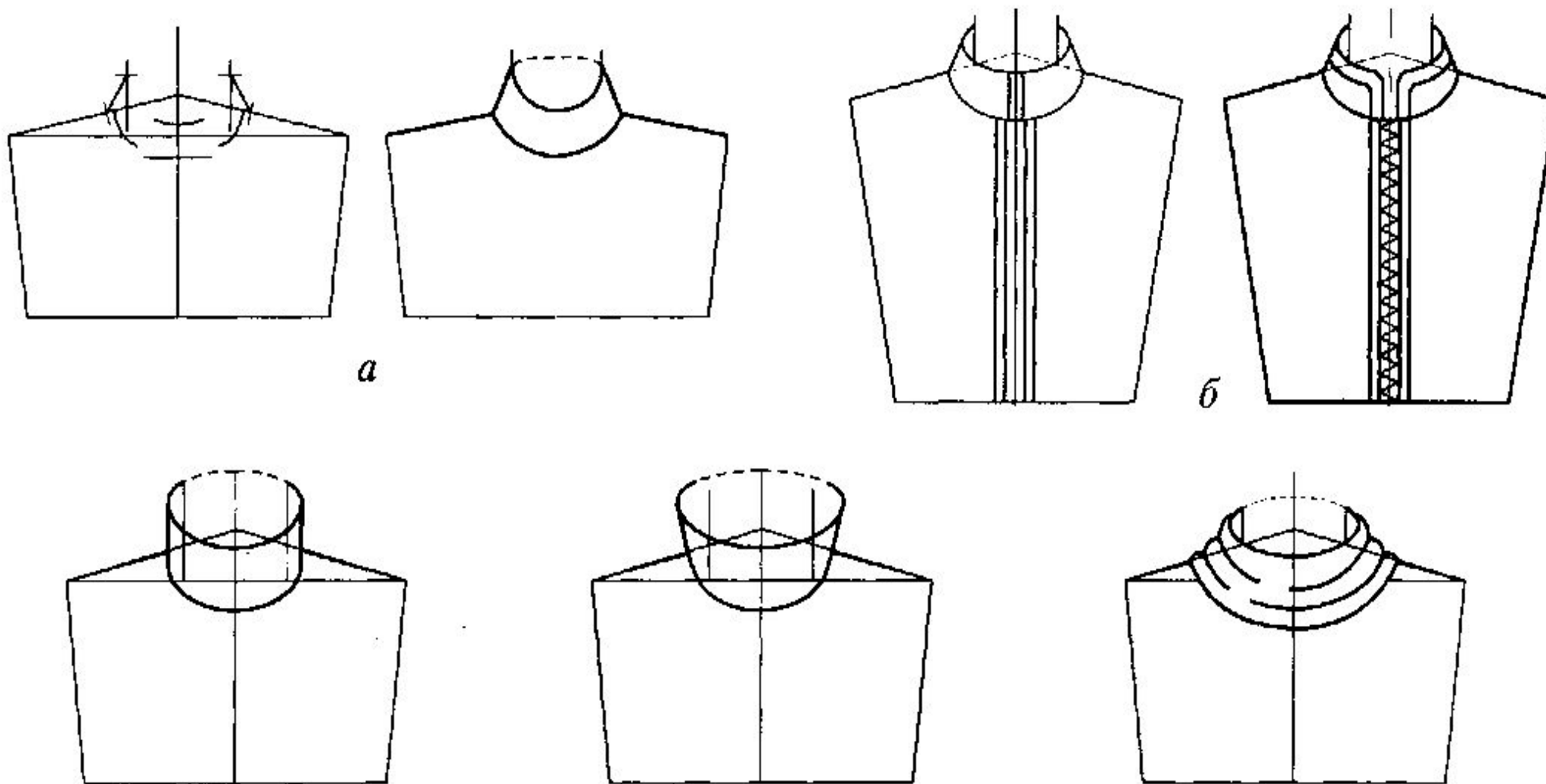
Стойка



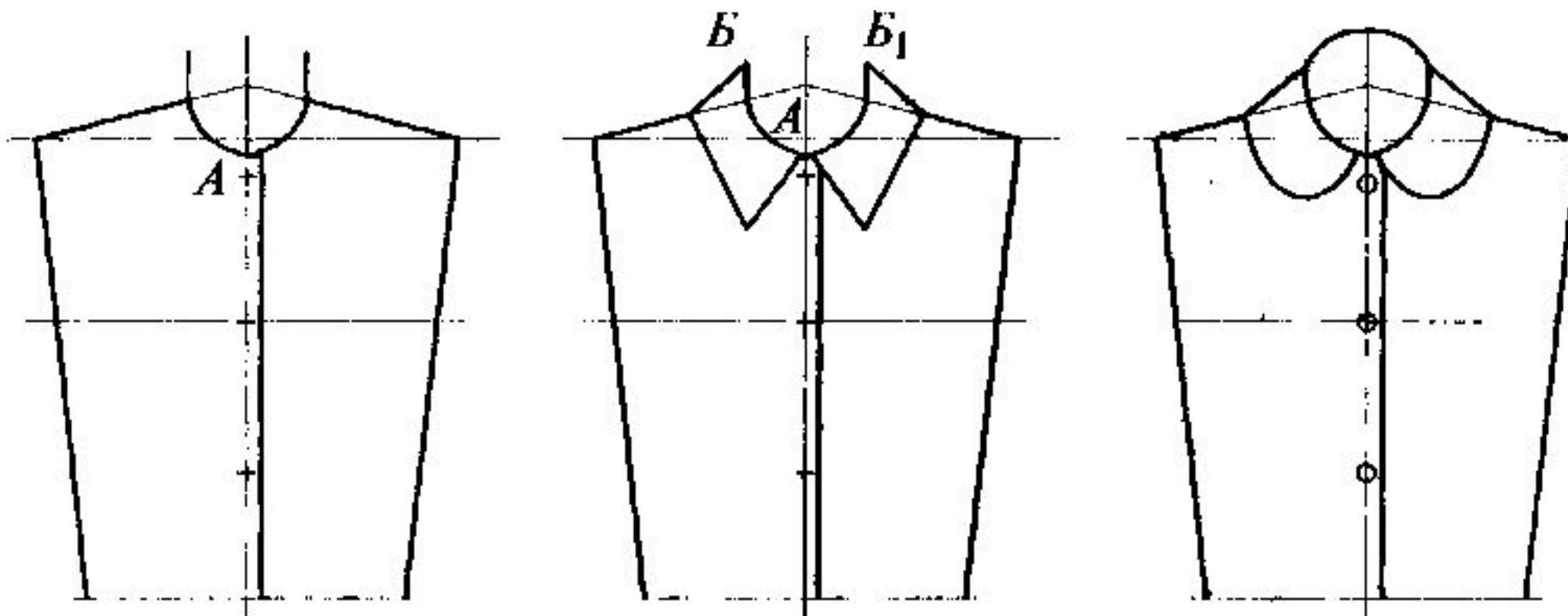
Пиджачного типа



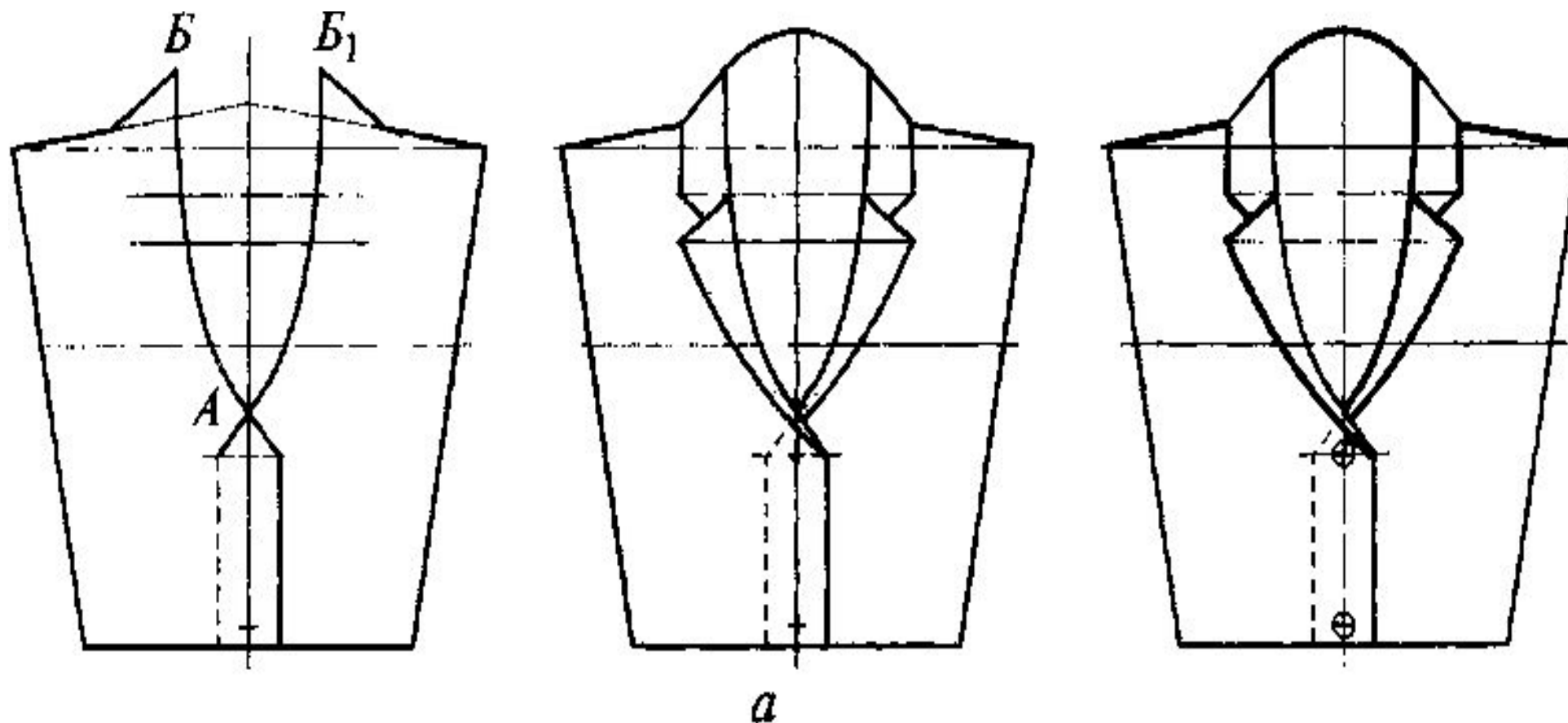
Рисование воротника Стойка



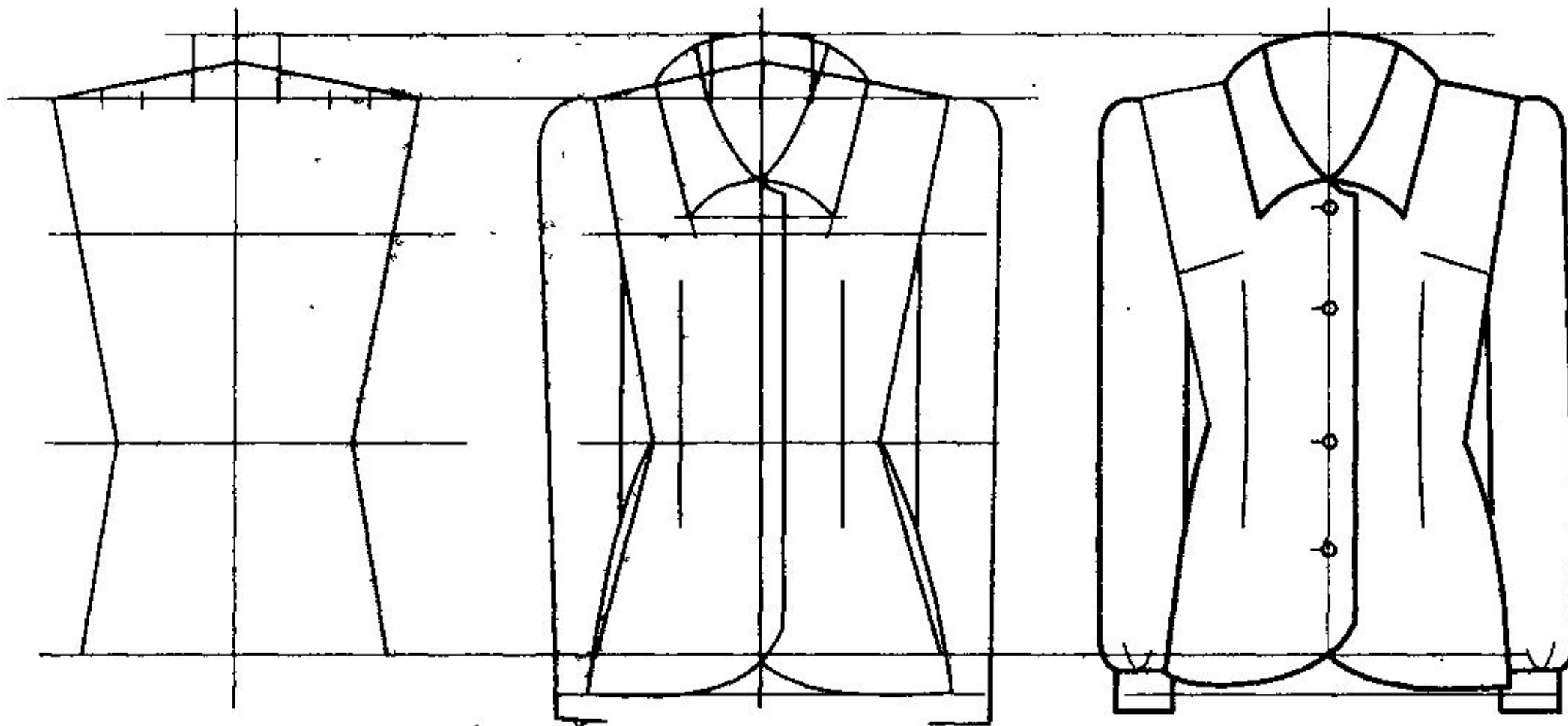
Рисование отложного воротника на стойке



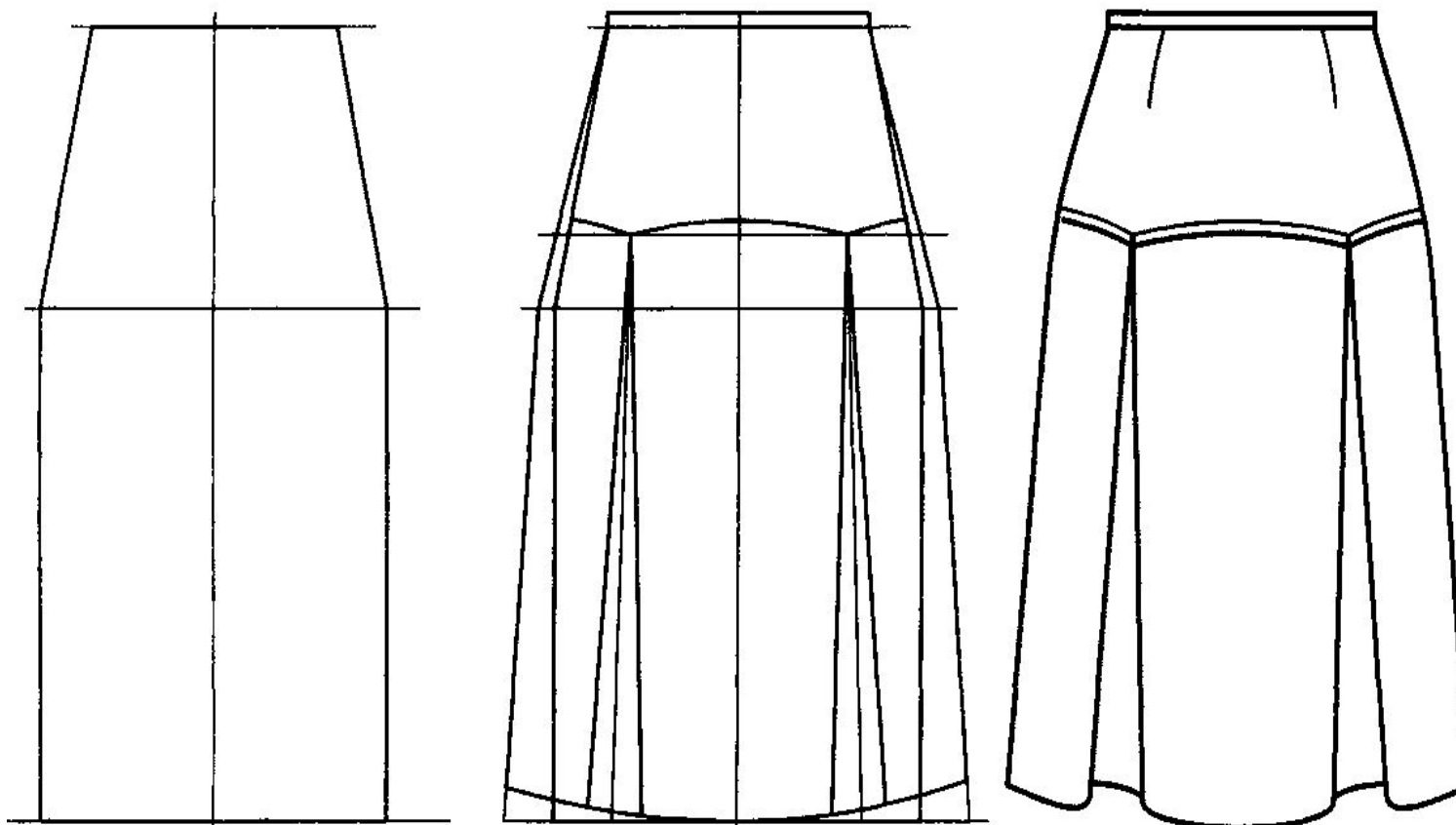
Рисование воротника с лацканами



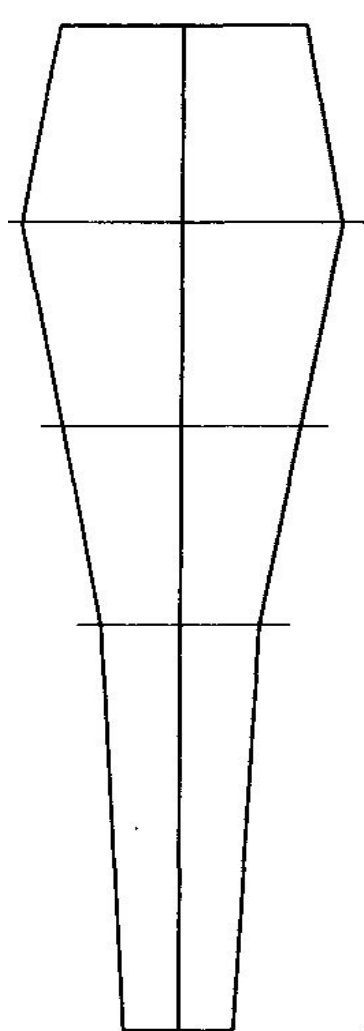
Рисование блузки



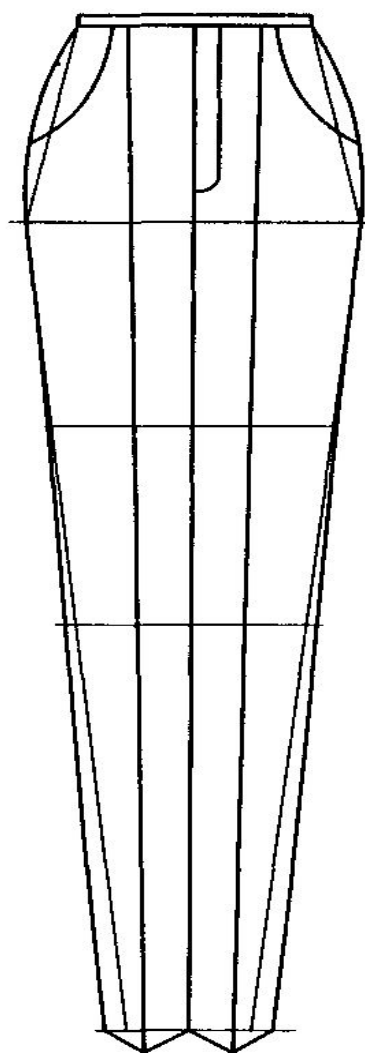
Рисование юбки



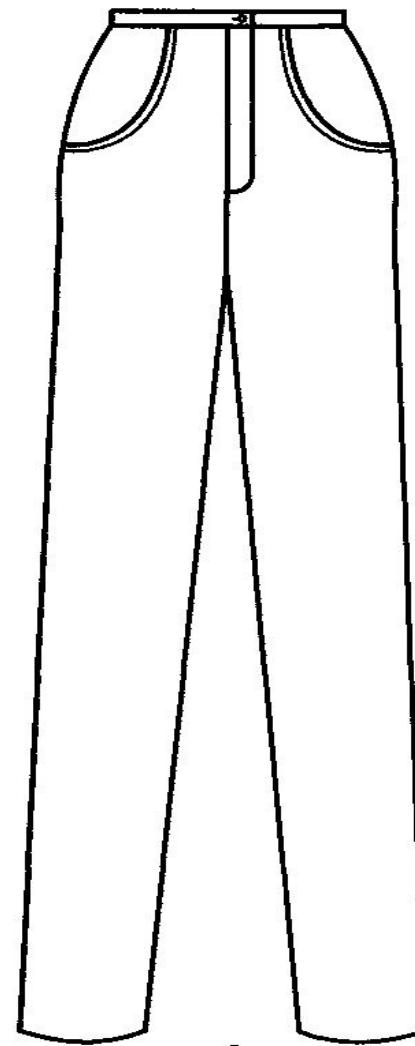
Рисование брюк



a

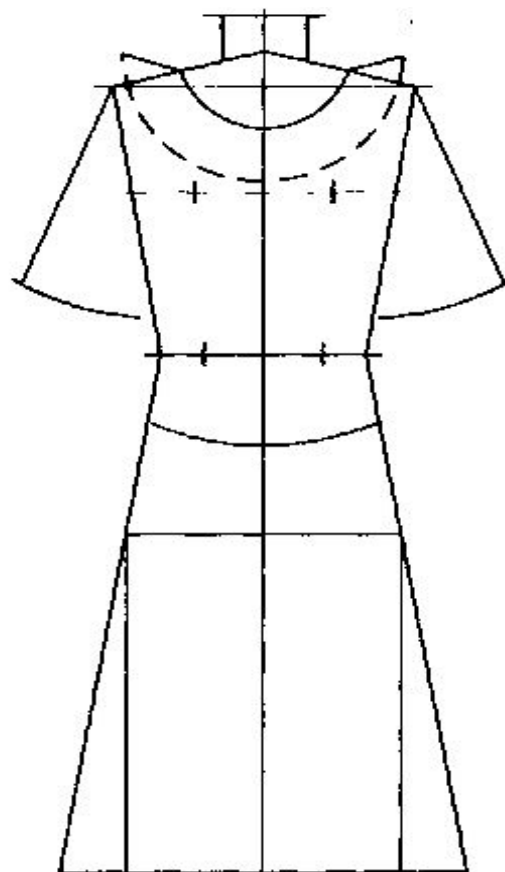
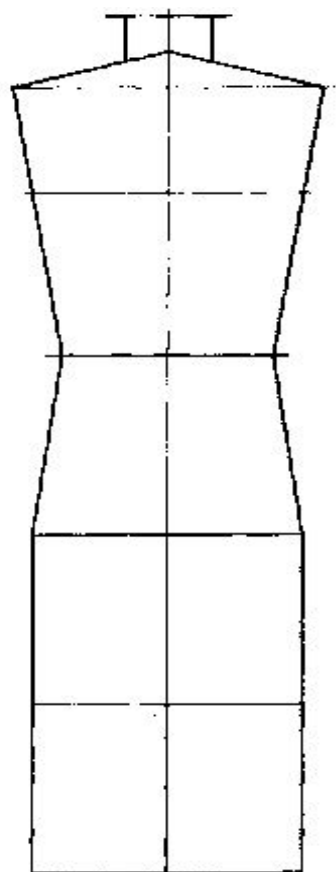


б

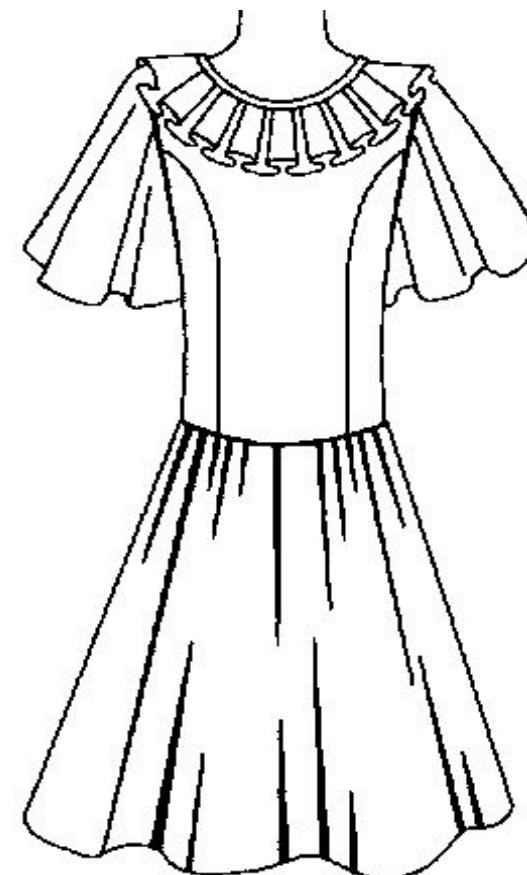


в

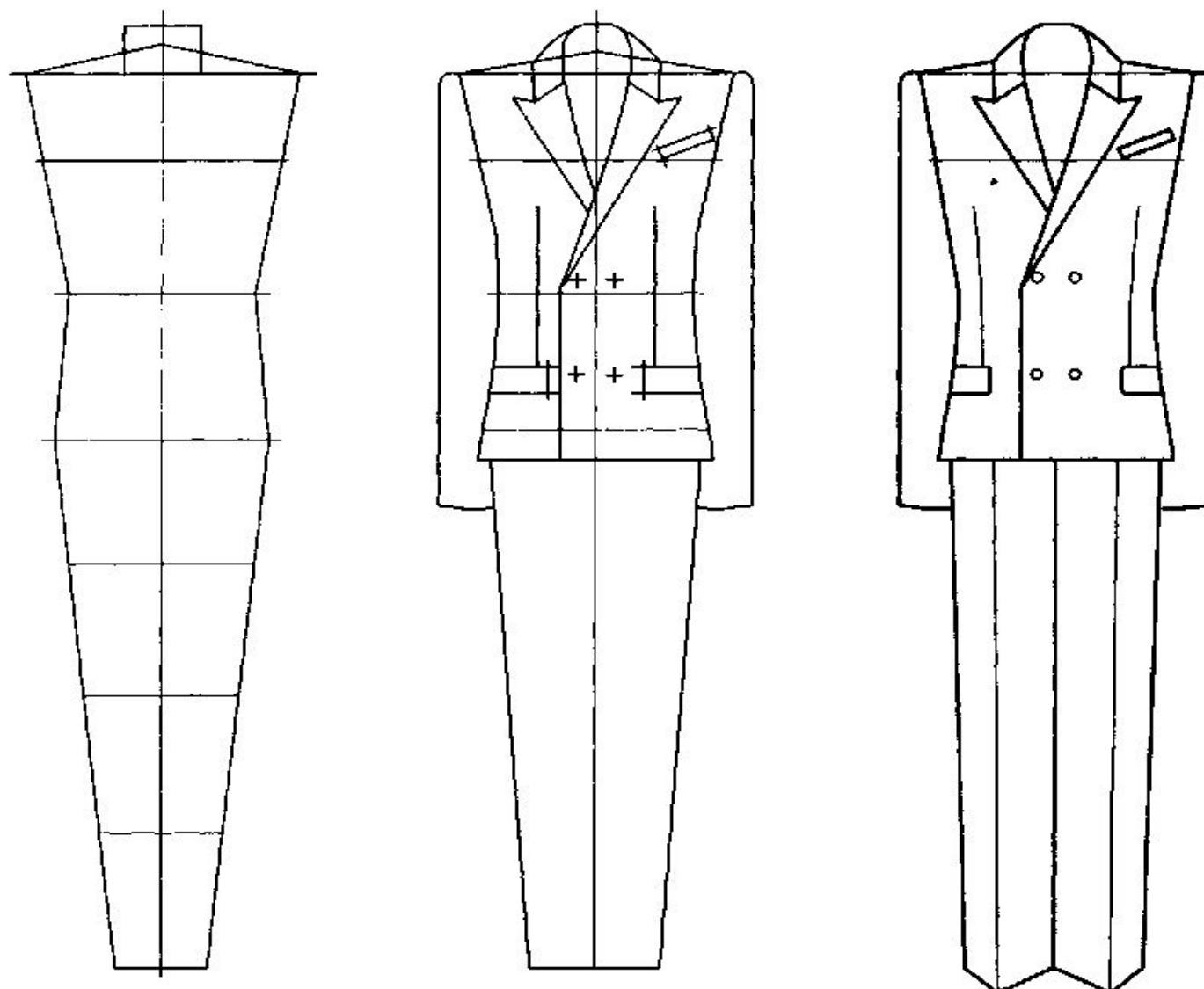
Рисование платья



a



Рисование классического костюма



Задание: Зарисовать технические эскизы предложенных моделей, используя схему пропорциональной фигуры

