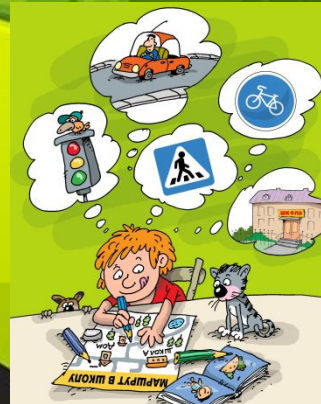


Маршруты безопасности

Интерактивная
игра для
3 класса



Наш маршрут



Блиц-опрос

Покажи!

Дорожные ситуации

Угадайка!



Блиц-опрос

Место ожидания
автобуса

Куда смотрит пешеход при переходе
улицы?

Что означает зелёный сигнал
светофора?

Для чего служит проезжая часть
дороги?

Что делать, если мяч выкатился на
дорогу?

Где разрешается переходить
улицу?

Жми на задание-

Останов
ка

Сначала
налево,
затем направо
Разрешение
движения
для

движения
транспортного
взрослого

На переходе
двигать его
(зебра)

или по светофору





Игра «Дорожные ситуации»

Ребята!

Я приготовил для вас игру. Она нетрудная, но хочу вас предупредить, если вы неверно ответите на вопрос, то начнёте игру с самого начала.

Желаю удачи!

Поиграем?



Играет

ь



Игра «Дорожные ситуации»

Будьте
внимательн
ы!



Ребята!

Сначала подумайте,
потом выбирайте ответ!
Ошибок больше не
допускайте!

Игра
ть

Игра «Дорожные ситуации»



Ну что же вы?



ОШИБКА!
А!

Сначала

Игра «Дорожные ситуации»



ЗДОРОВО!

МОЛОДЦЫ!

Выход



**Садиться в автомобиль и
выходить из него
безопаснее:**

со стороны тротуара

**со стороны проезжей
части**



**Выбери
правильный
ответ**



**В общественном
транспорте нужно:**

держаться за поручень

**прислоняться к
дверям**



**Выбери
правильный
ответ**



Увидев в общественном транспорте оставленные без присмотра вещи, надо:

сказать об этом водителю

отнести их водителю



Выбери
правильны
й
ответ

Станция «Угадайка»



Какое животное помогает
нам
переходить дорогу?

Отгадай
загадку



Станция «Угадайка»



Никогда я не сплю,
На дорогу смотрю.

Подскажу, когда

Стоять не надо.

Когда двинуться

Отгадай
загадку





Станция «Угадайка»

Здесь не катится
автобус.

Здесь трамваи не
пройдут.

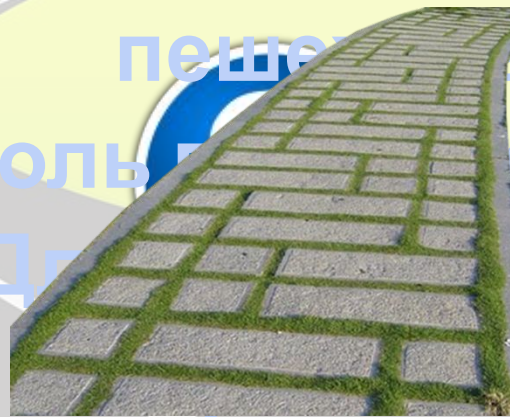
Здесь спокойно
пешеходы

Вдоль тротуара идут.

Дорожка для

тротуара

р





Станция «Покажи!»

Покажи позу регулировщика:

- 1. Пешеходам разрешено переходить проезжую часть за спиной регулировщика;**
- 2. Пешеходам разрешено переходить дорогу с правой и левой стороны регулировщика;**
- 3. Движение запрещено всем – и пешеходам, и машинам – во всех направлениях.**

