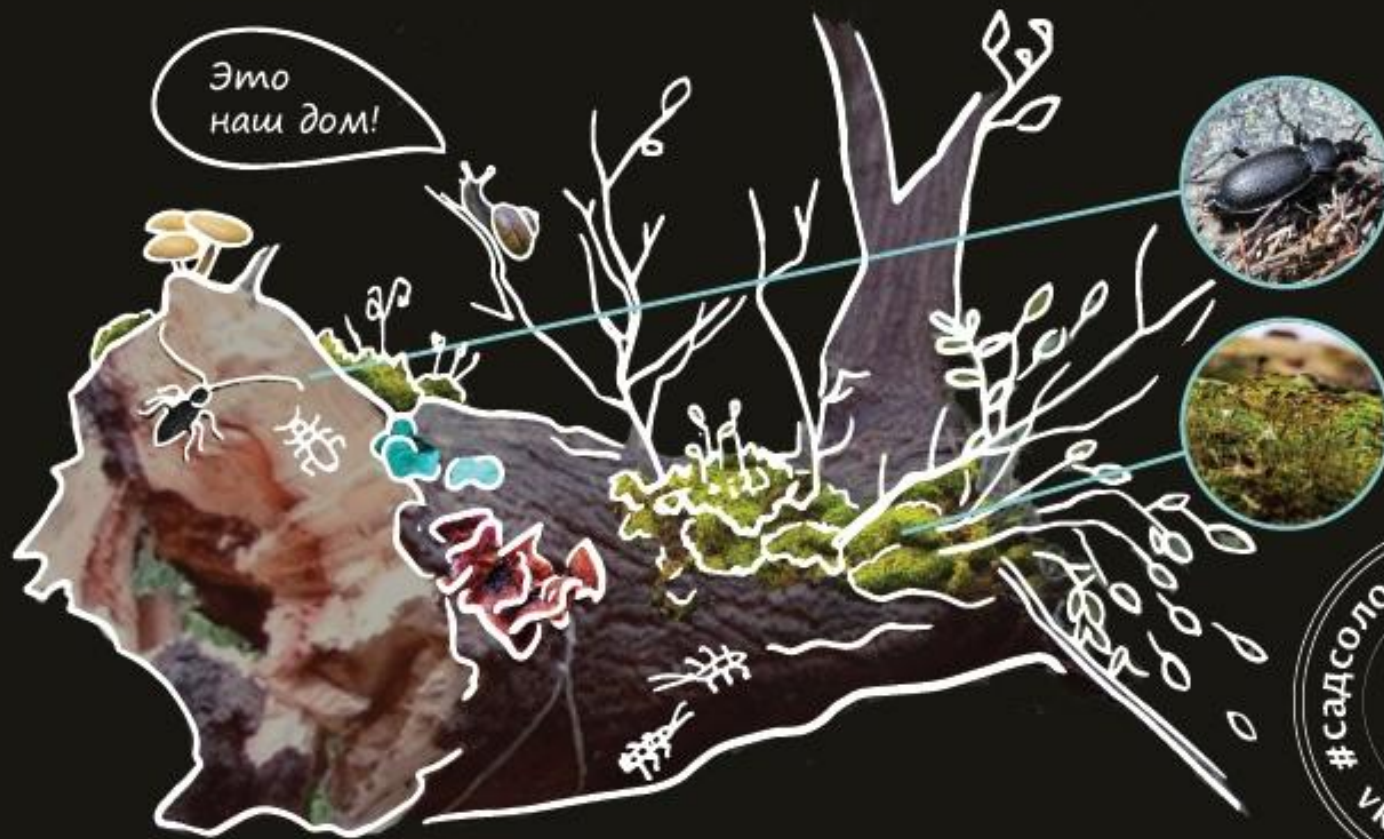


Экопрактики

Как помочь природе в городе



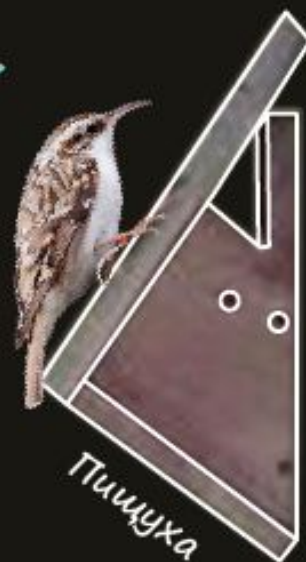
Птичья гавань



Стриж



Большая синица



Пищуха



Воробей



Лазоревка

Зарянка



Трясогузка



Мухоловка



Крайивник

Горихвостка

Поползень

Подкормка птиц



Чем кормить?

Семечками, салом и орехами



Когда кормить?

С ноября по март

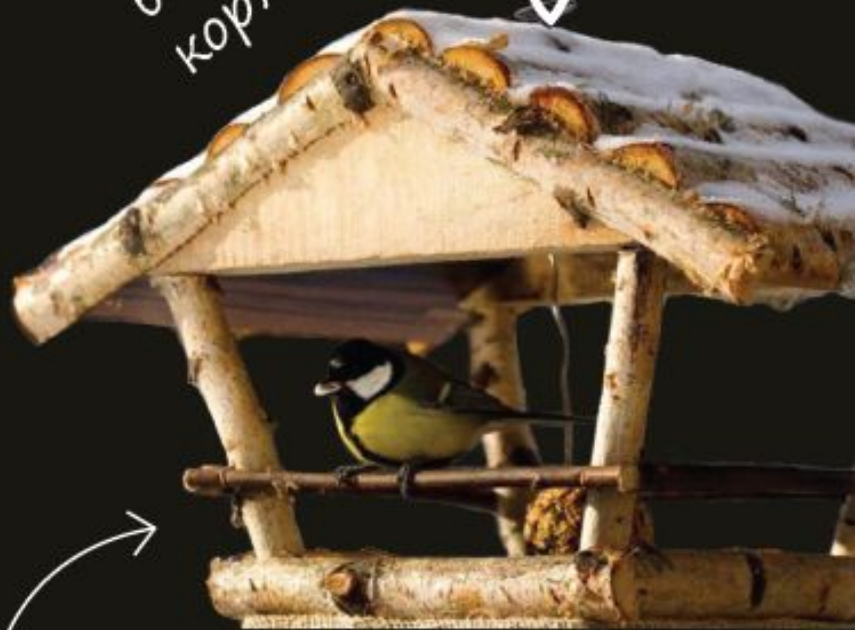


Кто нуждается в подкормке?

Синицы, поползни, снегири, дубоносы, зеленушки



висящая кормушка



маленький леток для защиты от больших птиц



Птичьи угодыя



Все знают, что подкормить птиц можно, насыпая корм в кормушки, но некоторых птиц кормушкой не заманить. Однако всех птиц можно привлечь, посадив их излюбленные кормовые растения.



Семена ели и
лиственницы



Жёлуди



Ягоды рябины, ирги, аронии,
шиповника, калины



Дятел



Клёст



Сойка



Свиристель



Снегирь

Домики для насекомых

Домик для насекомых — это приют для маленьких обитателей садов и парков, которые приносят большую пользу экосистеме города.



Шмели

Лучшие опылители. Они не дают мёд, зато не агрессивны и трудятся в любую погоду



Пчёлы осмии



Божьи коровки
Борцы с тлёй



Златоглазки

Охотники на листоблошек и клещей





Медоносная поляна



Ива



Мать-и-мачеха



Яблоня



Иван-чай



Белый
клевер

август



Мордовник

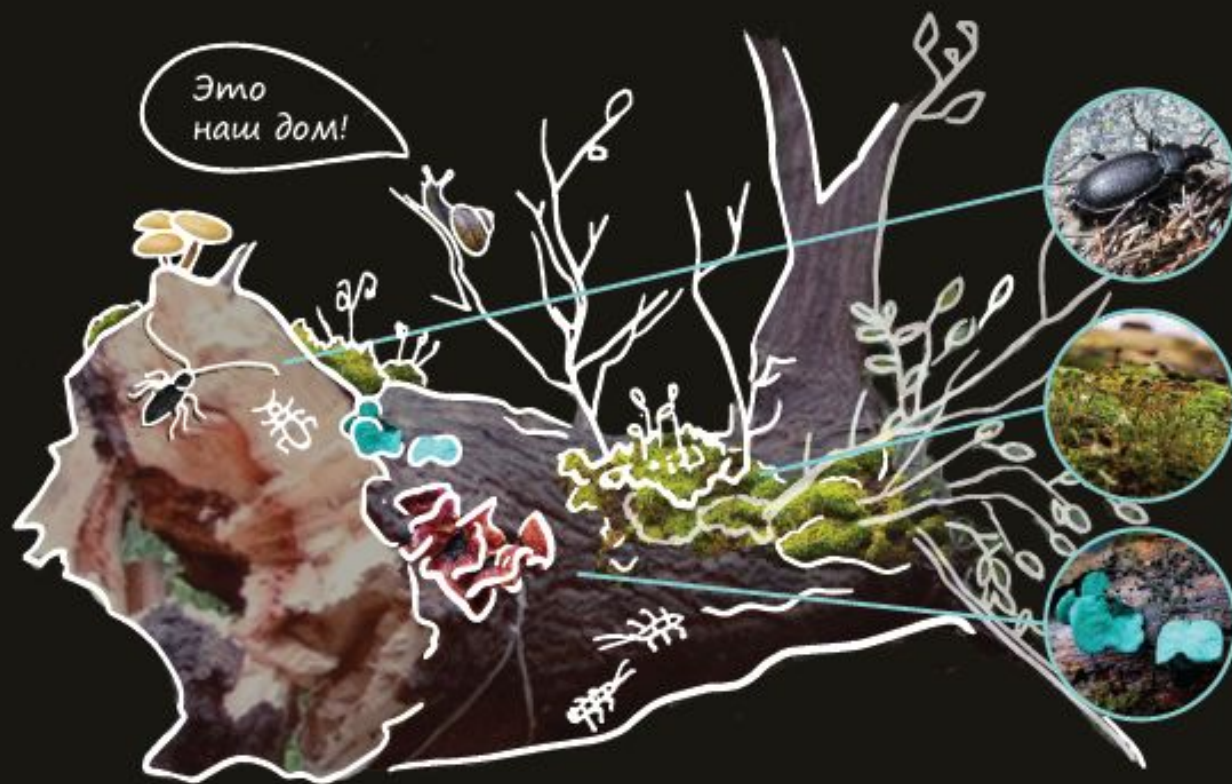
сентябрь



Цикорий



Трухлявый заповедник



Жуки-деструкторы, мхи и грибы

включают в пищевую цепочку вещества, накопленные погибшими деревьями

возвращают в почву микро- и макроэлементы

Остатки древесины — важная часть леса, место обитания растений, грибов, животных. Погибшее дерево питает сотни живых существ и становится для них домом.

Трухлявый заповедник

Остатки древесины – один из важнейших элементов леса, место обитания многих растений, грибов и животных.

Это наш дом!



«Мёртвая» древесина даёт больше жизни, чем растущее дерево.

Погибшее дерево питает сотни живых существ и становится для них домом.

Жуки-деструкторы, мхи и грибы

включают в пищевую цепочку вещества, накопленные погибшими деревьями

возвращают в почву микро- и макроэлементы



Уборка всех упавших деревьев уменьшает биоразнообразие и устойчивость экосистемы.



В полноценном лесу должны быть древесные остатки различных размеров и стадий разложения.



Собери ветки



Разломай их на ровные вички



Уложи ровно и плотно в «Трухлявый заповедник»



Наблюдай за его обитателями

Выкладывай фото с хештегом #Трухлявый Заповедник

#ПаркУинка
#СадСоловьев

Экопикник

Возможность провести приятный день на природе и не навредить ей





Щепа не мусор



Щепа из веток, опавшие листья, скошенная трава — это не мусор, а ценные природные ресурсы



Свежая щепа хороша на дорожки



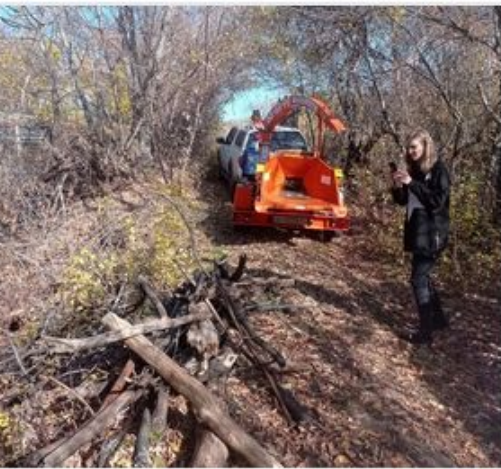
Перезгнившая щепа — отличная мульча



Удерживает влагу, питает корни



А ещё щепа восстанавливает структуру истощённой почвы, привлекает червей



Заповедное болото



Рогоз

Болота — это жизнь, это настоящие копилки воды!

Ирис



Наиболее продуктивные экосистемы мира

Природные фильтры, надёжно очищают воду



Камыш

Участвуют в сохранении биоразнообразия



Дербенник





Зелёный патруль

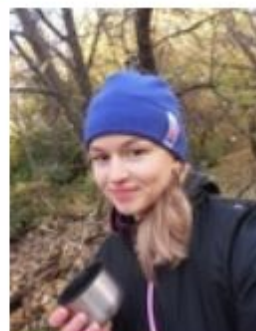


Рассказывайте
другим людям
об экопрактиках

Сортируйте мусор
на природе вместе
с друзьями

Проведите анализ
мусора и сдайте его
в переработку





У всех экопрактик есть хештеги:

#птичьиугодья #птичийдом

#подкормкаптиц

#ремиза #медоноснаяполяна

#трухлявыйзаповедник

#щепанемусор

#водноболотныеугодья,

#экопикник #зеленыйпатруль

#анализмусора

