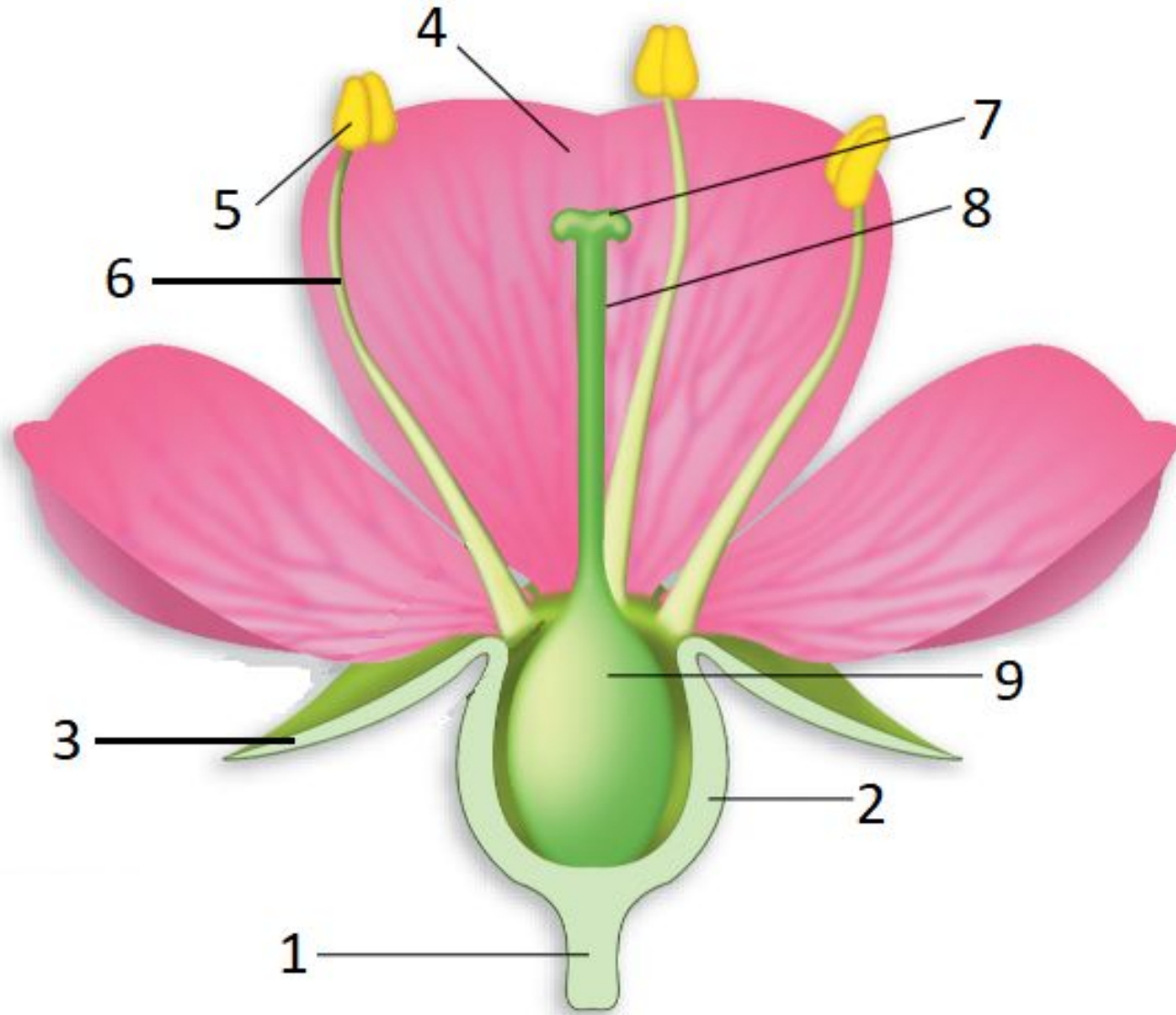


Опыление и оплодотворение у растений

6 класс

Бородулина Ю.В.

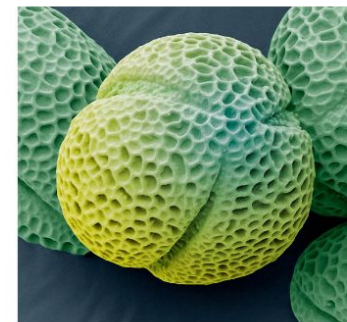
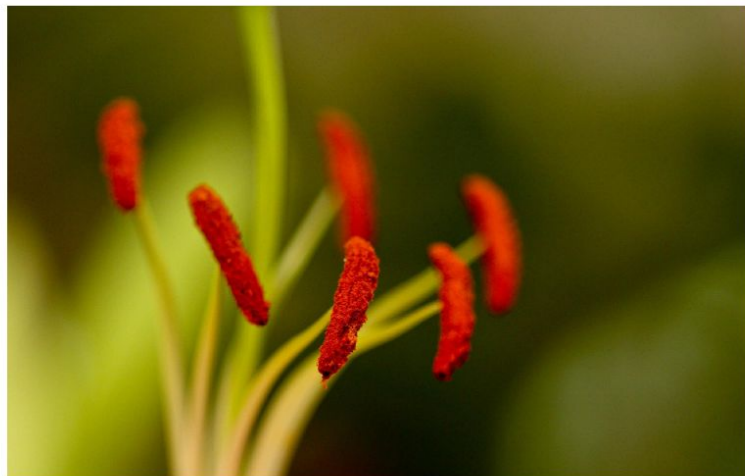
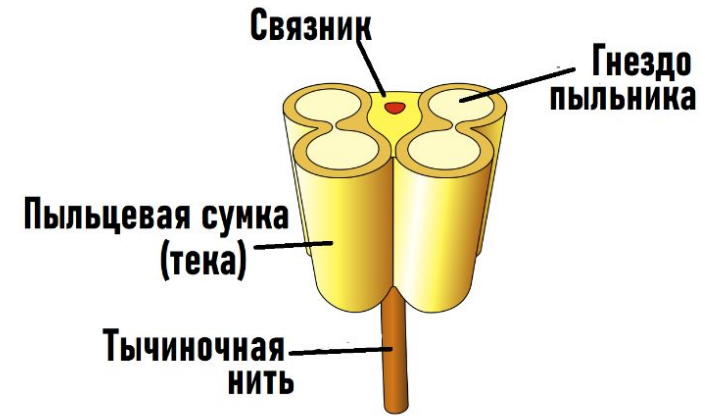


**Опишите
строение
цветка.**

Что такое соцветие? Какую биологическую задачу решает? Определите типы соцветий на фотографиях



Опыление – процесс переноса пыльцы с тычинок на рыльце пестика.



Типы опыления



Самоопыление

- ❖ Происходит в закрытом бутоне.
- ❖ Тычинки должны быть длиннее пестика



Перекрестное
опыление

ветром



насекомыми



птицами



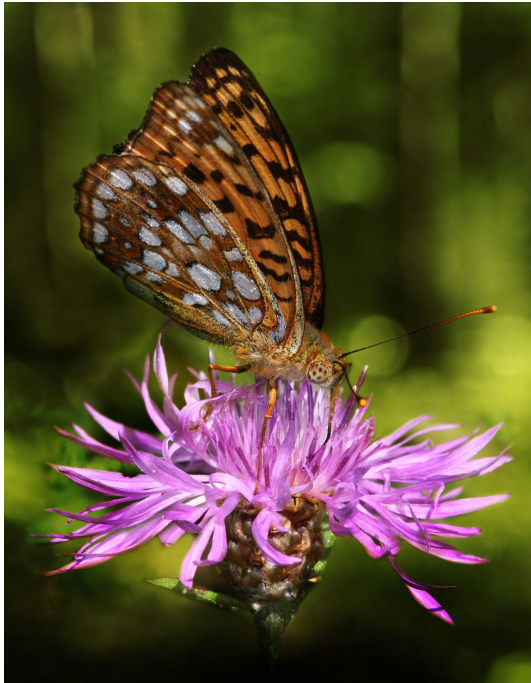


Рассмотрите фотографии и предположите какими признаками должны обладать ветроопыляемые соцветия и цветки.

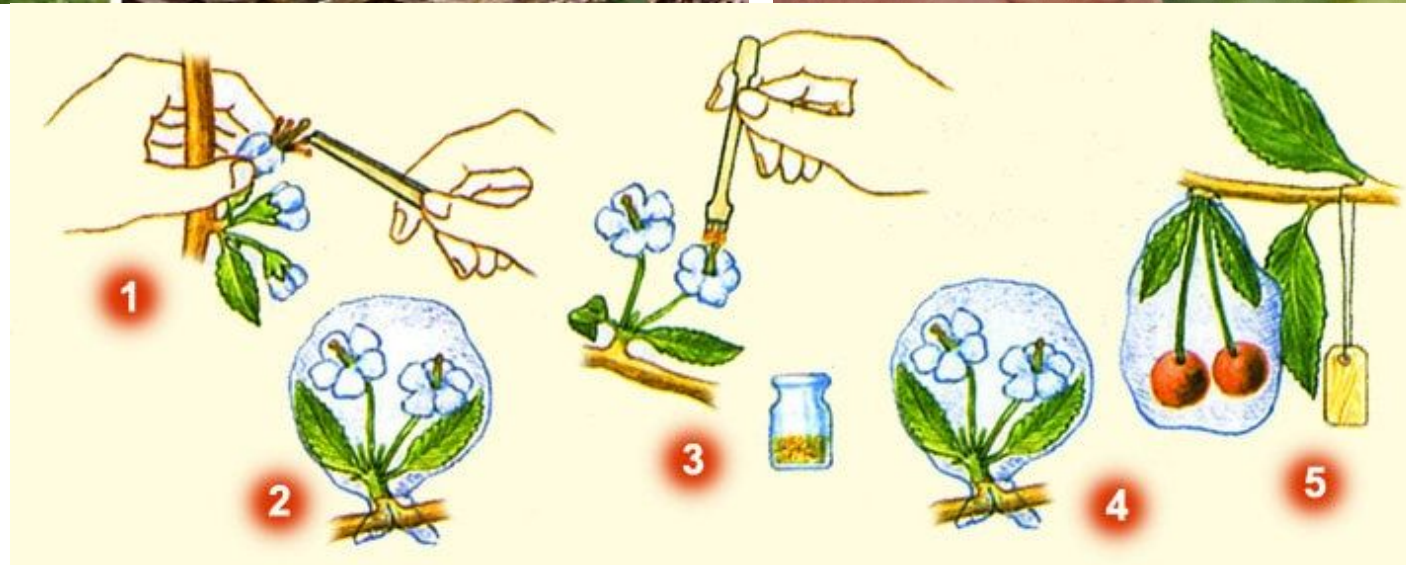


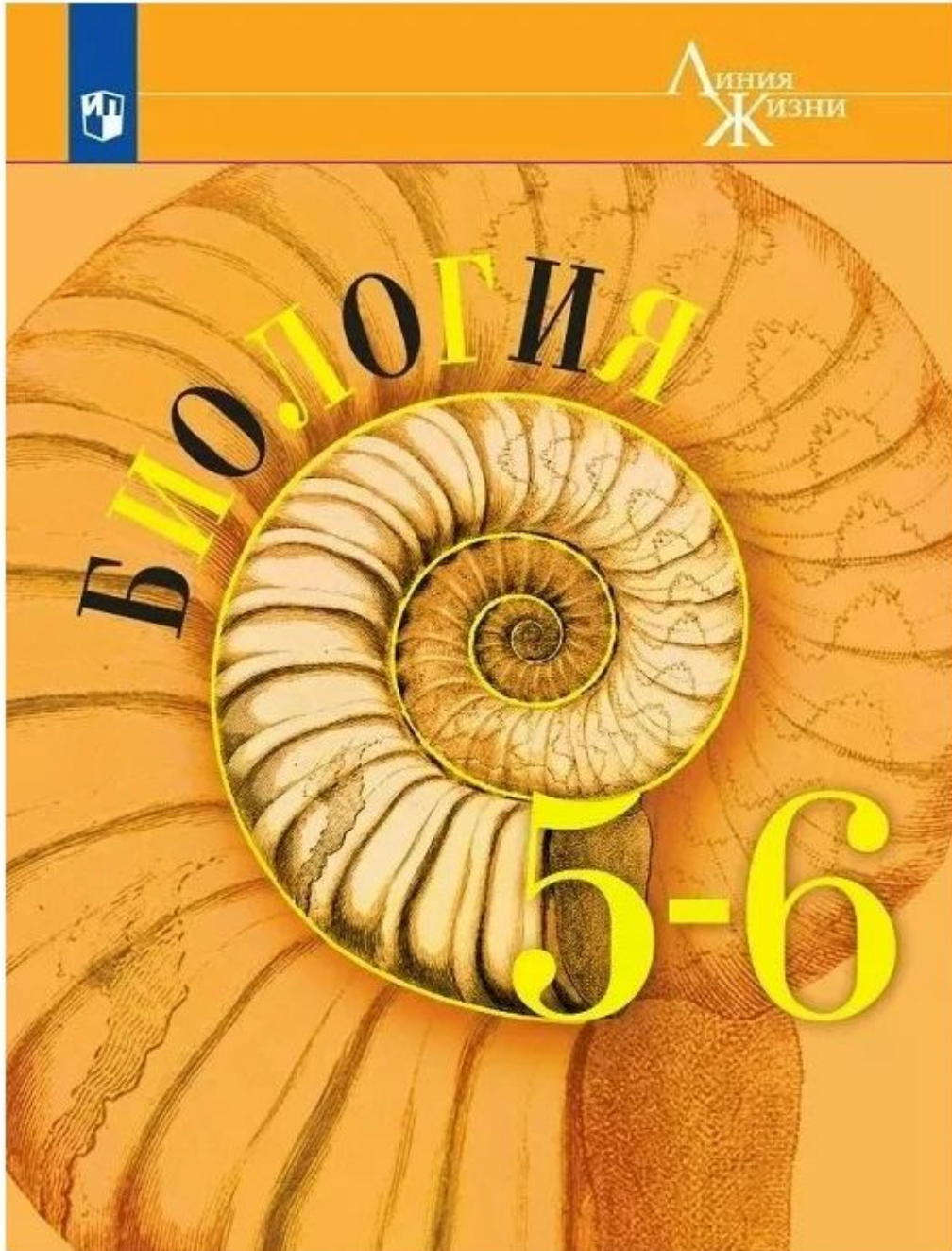


Рассмотрите фотографии и предположите какими признаками должны обладать насекомопопьяемы е соцветия и цветки.



Искусственное опыление





Домашнее задание:

- изучить §49 до оплодотворения;
- изучить на стр. 198 "Моя лаборатория«;
- ответить на вопросы 1-3 устно.

СПАСИБО ЗА УРОК 😊