

Знаки препинания при вводных словах и предложениях

ЗАДАЧИ УРОКА:

- **1.Закрепить умение находить в тексте и определять роль вводных слов.**
- **2.Формировать умение постановки знаков препинания при вводных конструкциях.**
- **3.Орфографический и пунктуационный контроль.**


Задание 1.

Записать слова в 2 столбика: те, которые могут употребляться как вводные, и те, которые не являются вводными:

Разумеется, как будто, едва ли, в-третьих, по-видимому, вдруг, одним словом, вряд ли, по слухам, по-моему, именно, к сожалению, к удивлению, неожиданно, обыкновенно, следовательно, взволнованно, даже.

Задание 2.

Определить синтаксическую роль слова ВЕСНА в предложениях, поставить и объяснить знаки препинания.



1. Весна и осень, лето и зима – все времена года прекрасны по-своему.

2. Мечты, любовь, голубое небо, аромат свежести – это весна.

3. Приближение весны кажется чудом.

4. Жду, весна, твоих первых дней, освещённых лучами яркого солнца и согретых песней жаворонка.

Задание 3.

Синтаксический разбор предложения:

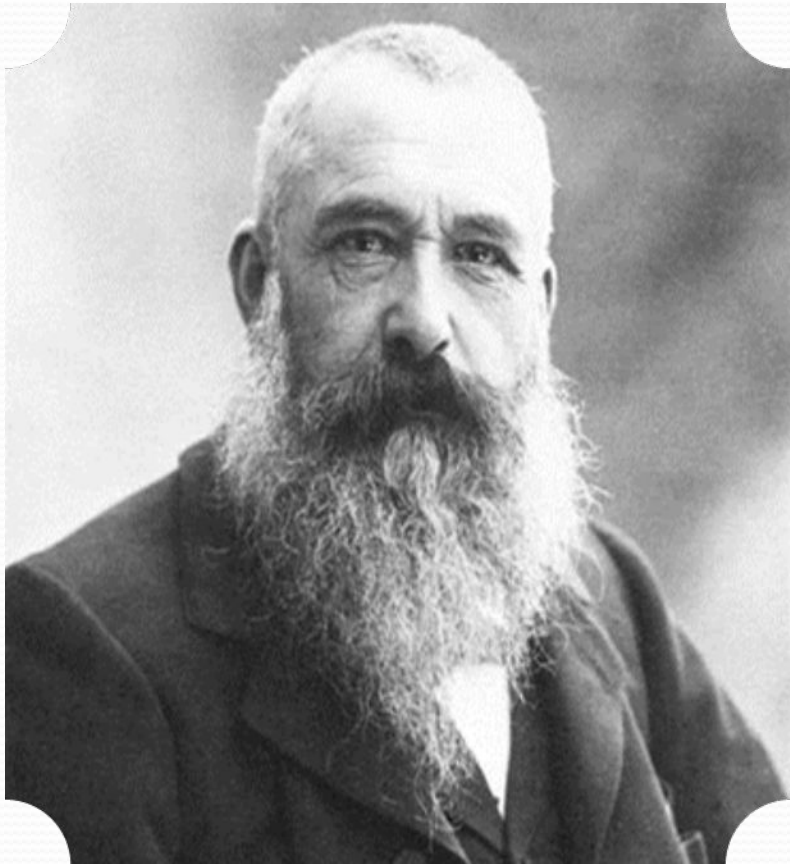
Весной, кажется, обостряются чувства людей, делая их более восприимчивыми ко всему.

(повест., невоскл., простое, двусост., распр., полное, осложнено обособленным обстоятельством, выраженным деепричастным оборотом, и вводным словом)

ИМПРЕССИОНИЗМ

(франц. impressionnisme, от impression – впечатление) - направление в искусстве последней трети XIX - начала XX вв. , утверждающее красоту повседневной действительности, простых мотивов, добивающееся живой достоверности изображения. Во многих картинах импрессионистов (особенно в пейзажах и натюрмортах) акцентируется как бы случайно пойманный взглядом момент непрерывного течения жизни.

КЛОД МОНЕ



(14 ноября 1840, Париж
— 5 декабря 1926,
Живерни) —
французский
живописец, один из
основателей
импрессионизма.

ИСТОРИЯ КАРТИНЫ

С девяностых годов Моне создает целые серии картин, запечатлевая один и тот же мотив: «Тополя» (1892), «Руанский собор» (1895), «Нимфеи, пейзажи воды» (1900), виды Лондона (1904), виды Венеции (1912).

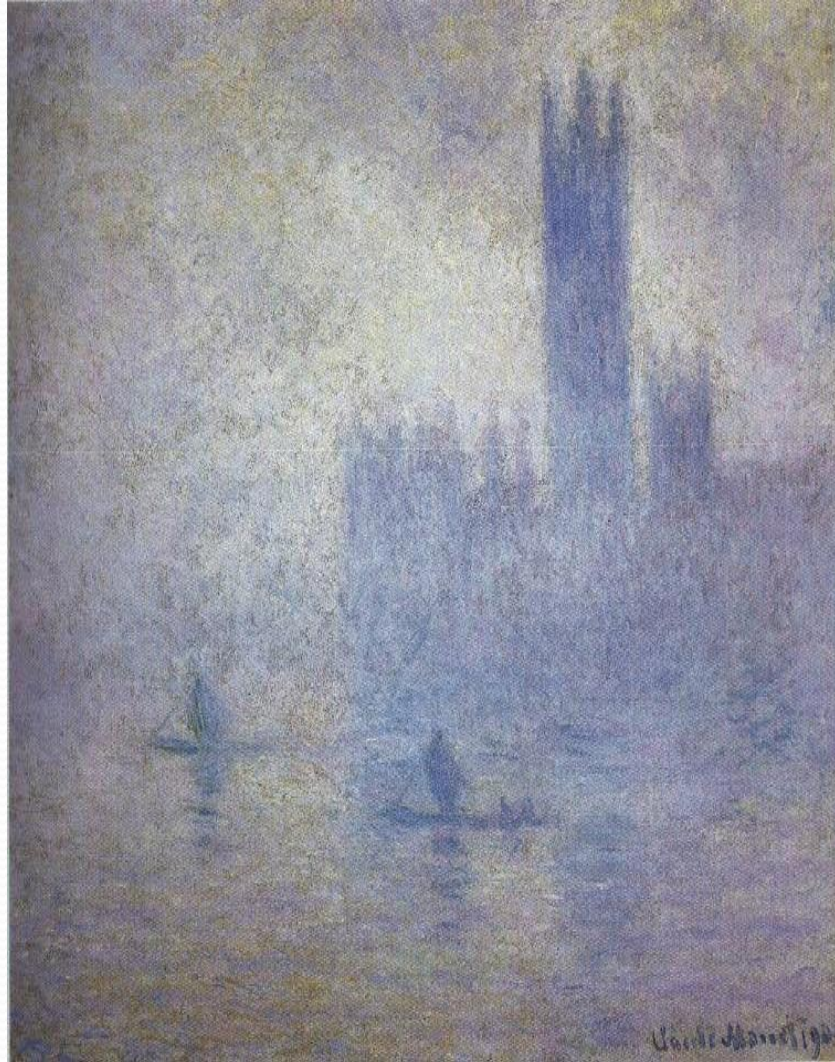
Однажды, приехав в Лондон, Клод Моне увидел знаменитый собор Святого Петра и решил его нарисовать...

ЛОНДОН. ПАРЛАМЕНТ.









Задание 4.

Вставить подходящие по смыслу вводные слова:

Во время пребывания в Лондоне известный французский художник Клод Моне был поражен собором святого Петра и ... решил его нарисовать. ... Лондон – город туманов. В этот день туман был таким густым, что сквозь него еле-еле просматривались очертания строений. Моне...все так и изобразил.

Лондонцы, увидевшие на выставке картину, были раздражены: туман на полотне был не серый, а розовый. Когда же возмущенные посетители галереи вышли на улицу, они оторопели. ...туман был розовым.

Во время пребывания в Лондоне известный французский художник Клод Моне был поражен собором святого Петра и, **конечно**, решил его нарисовать. **Как известно**, Лондон – город туманов. В этот день туман был таким густым, что сквозь него еле-еле просматривались очертания строений. Моне, **естественно**, все так и изобразил.

Лондонцы, увидевшие на выставке картину, были раздражены: туман на полотне был не серый, а розовый. Когда же возмущенные посетители галереи вышли на улицу, они оторопели. **Действительно**, туман был розовым.

Домашнее задание:

1. Повторить параграфы 36-37.
2. Составить пожелание ветерану Великой Отечественной войны, используя обращение и вводные слова.
3. Подробно описать хорошо знакомый объект.

СПАСИБО ЗА УРОК!