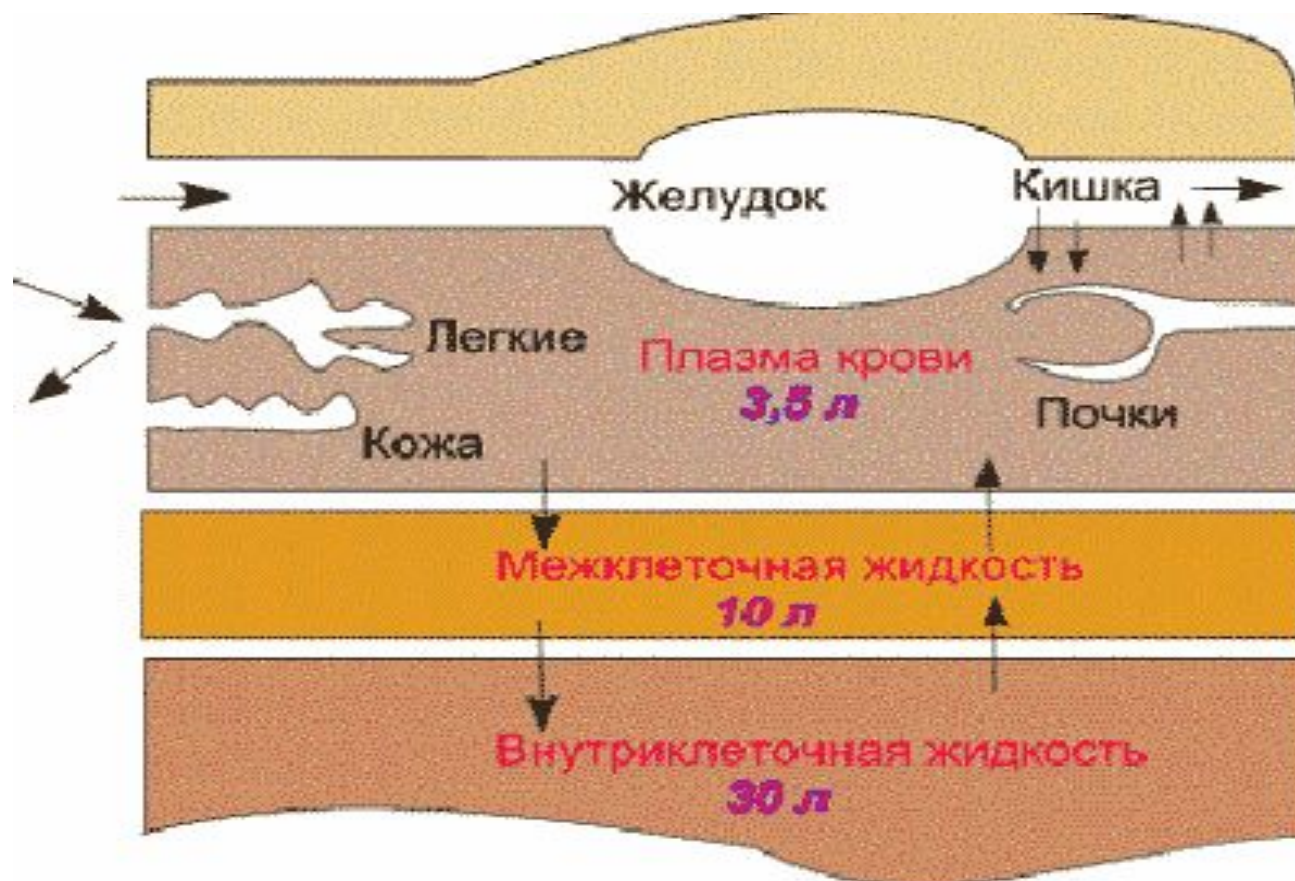


*Кафедра специальной психологии КГПУ*

**СИСТЕМА КРОВИ.  
Состав и свойства крови.  
Эритроциты**

**Дисциплина – «*Возрастная  
анатомия и физиология  
человека*»**

**Распределение объемов жидкости в организме человека. Стрелки показывают направление потоков воды**



# СИСТЕМА КРОВИ



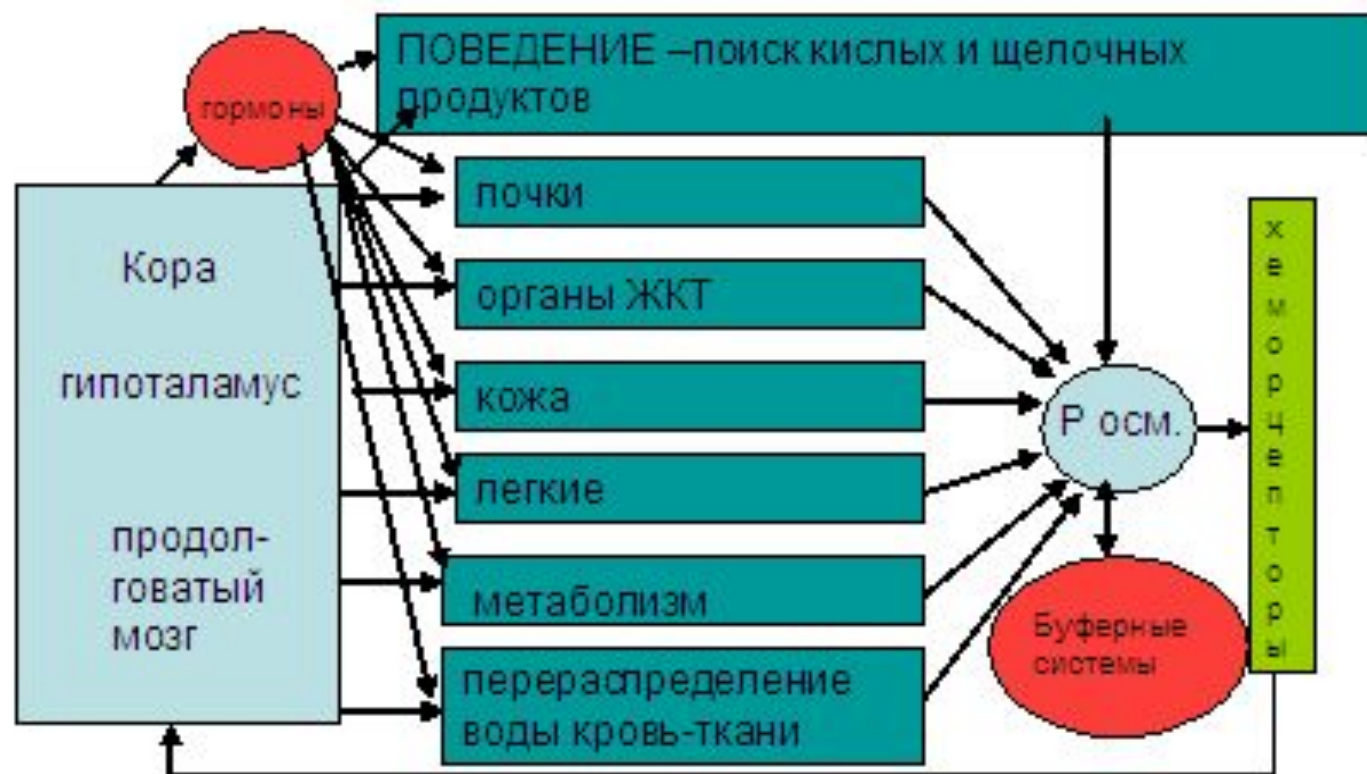
## **ГЕМАТОКРИТ И ГЕМАТОКРИТНОЕ ЧИСЛО**



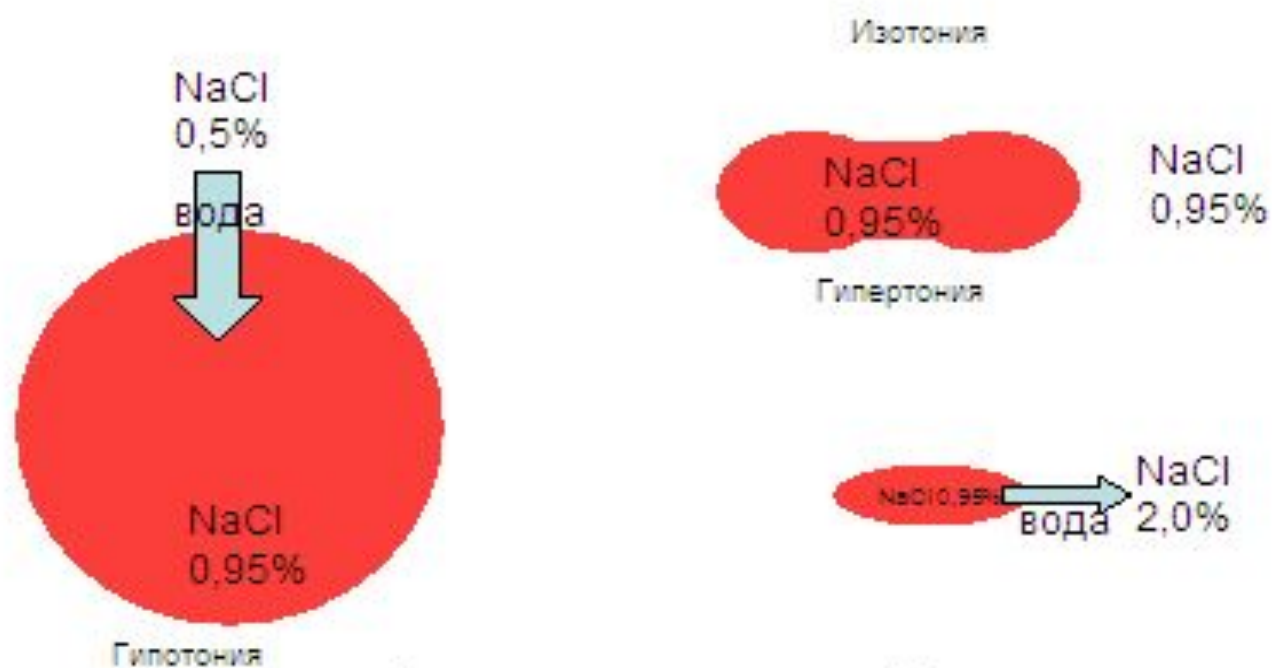
**У мужчин: 44 - 48 %**

**У женщин: 41 - 45 %**

## Функциональная система поддержания РН



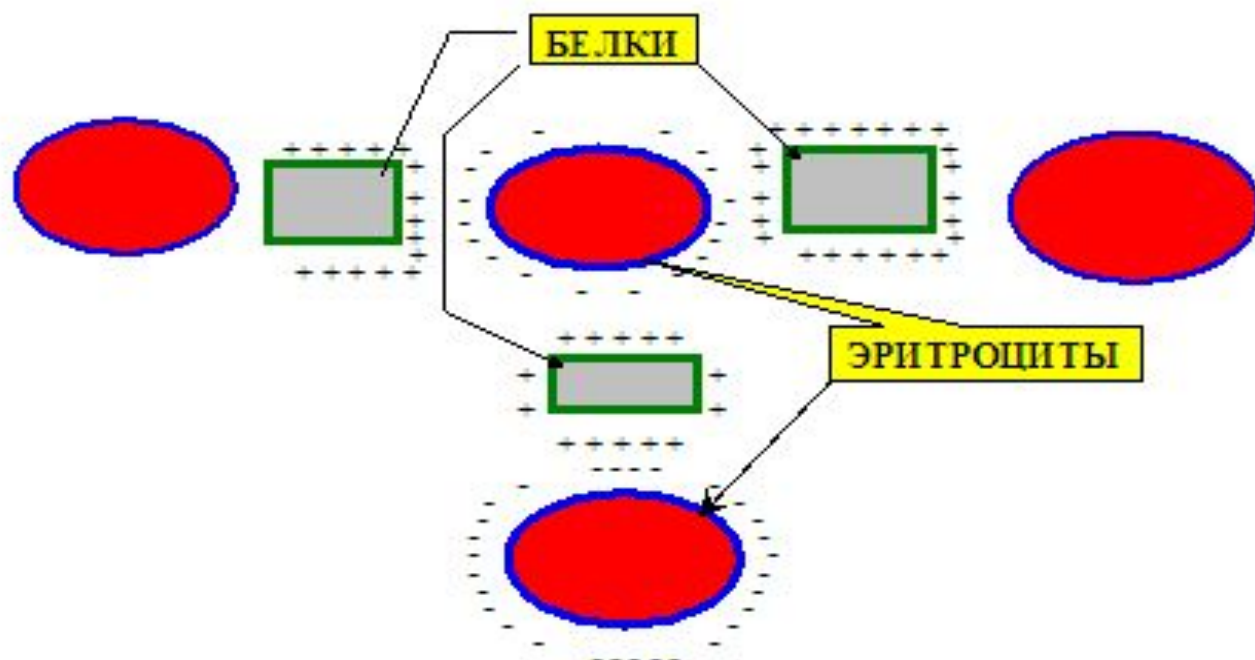
# Осмотические свойства крови



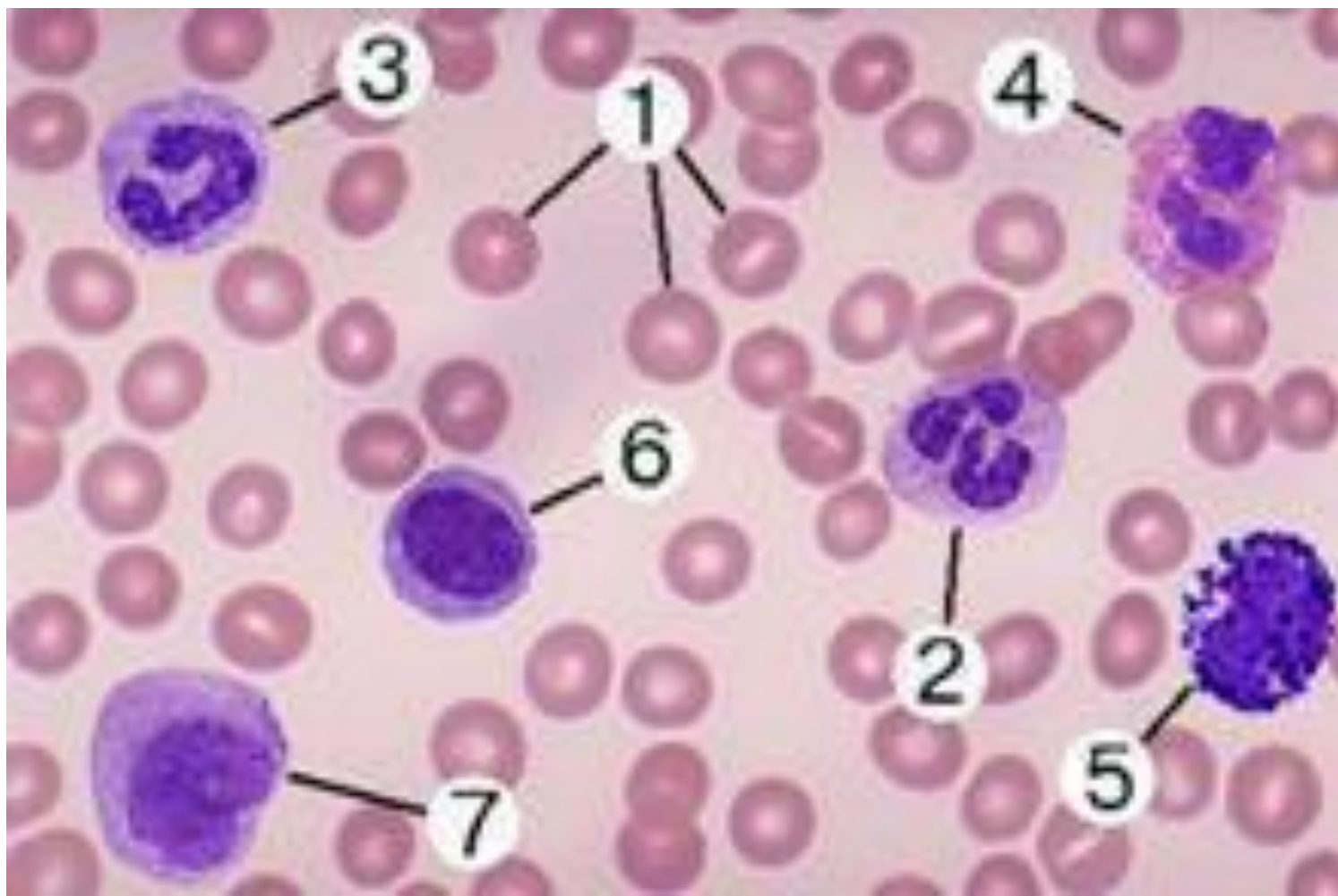
Осмотическое давление крови – 7,5 атм.

## МЕХАНИЗМ СОЭ

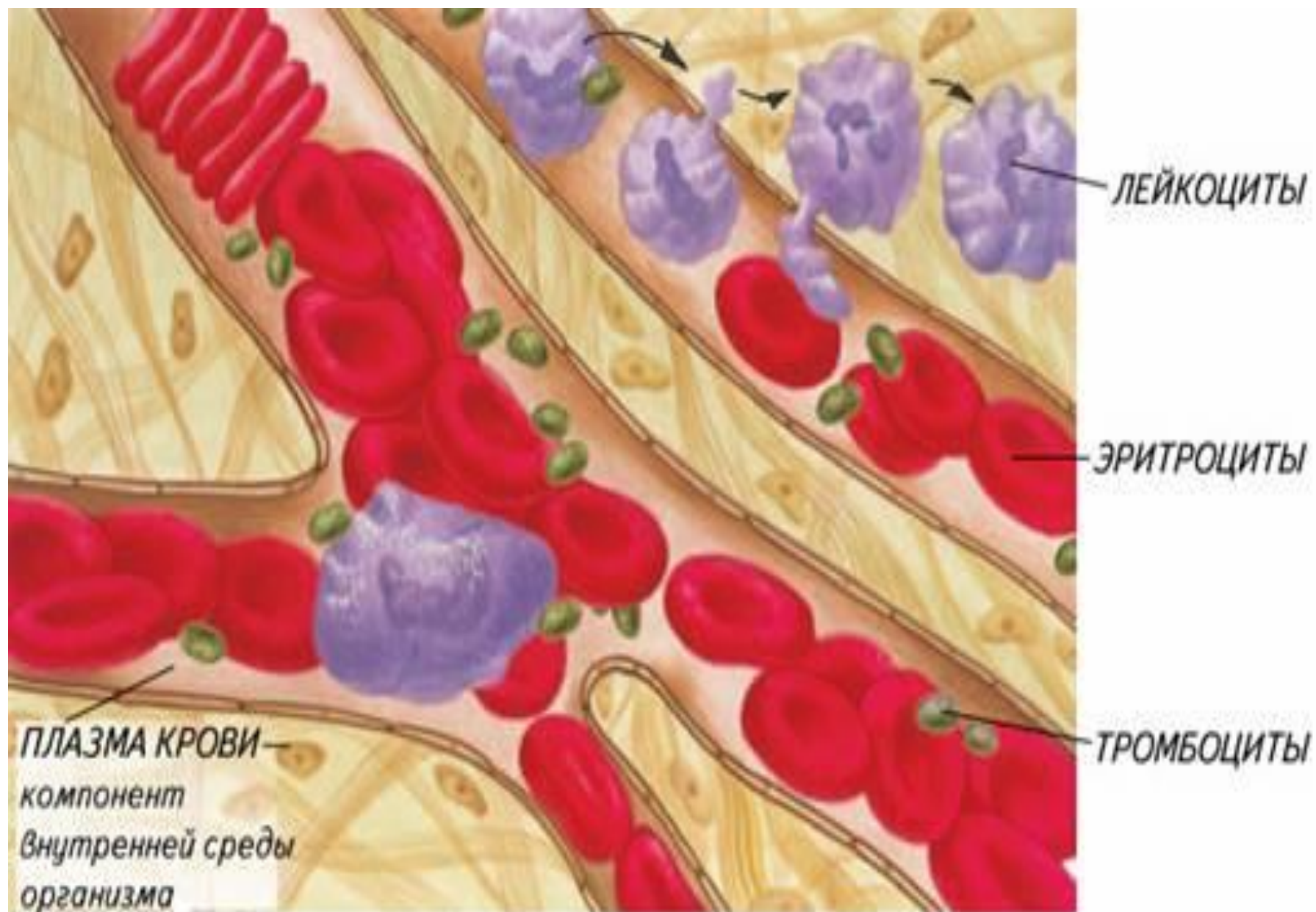
- Белки: фибриноген, гамма-глобулины и др.



**Мазок крови.** 1- эритроциты, 2-3 - нейтрофильные лейкоциты, 4 - эозинофил, 5 - базофил, 6 - лимфоцит, 7 - моноцит.





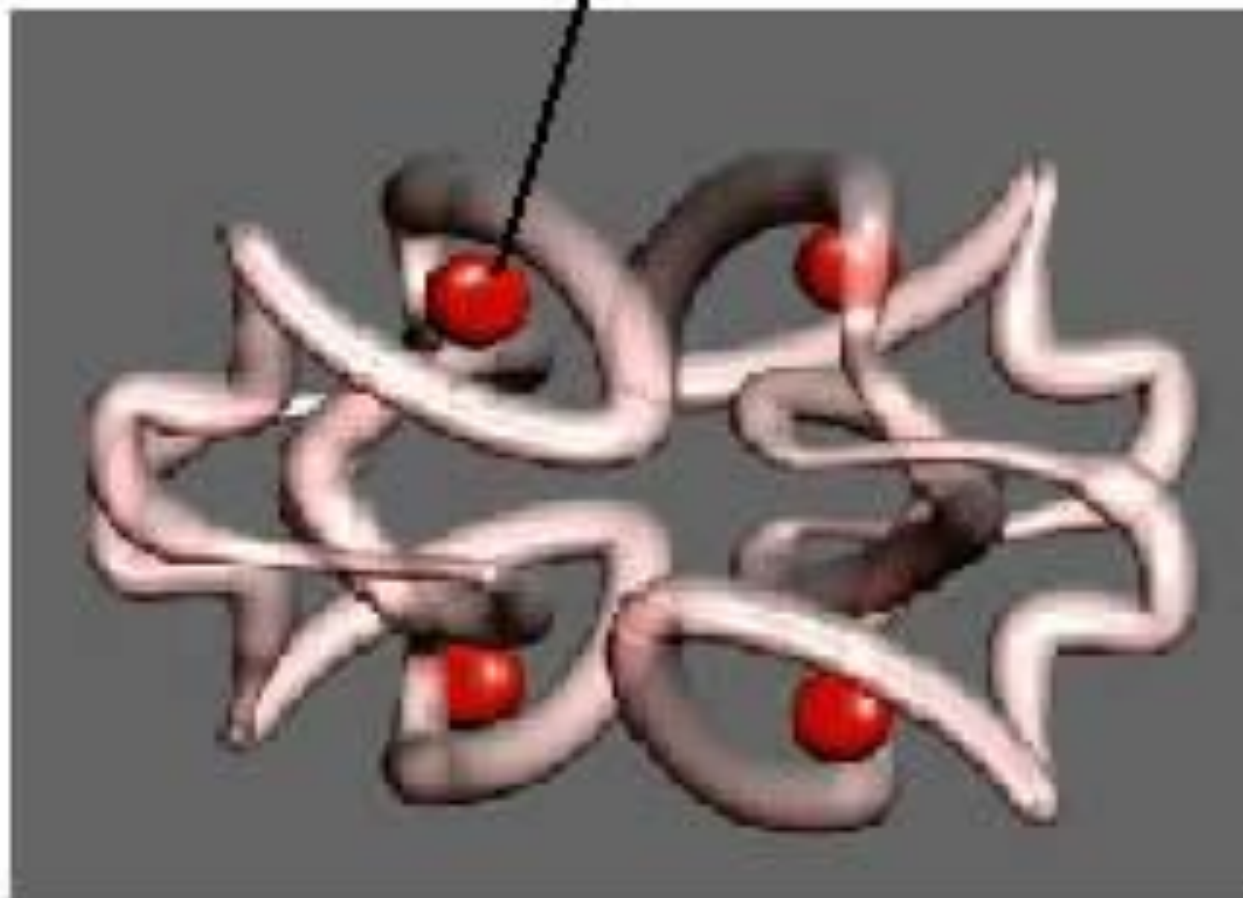


# СХЕМА ЭРИТРОНА



# Молекула гемоглобина

ГемМ



A

