



# КОНТРАСТЫ

Выполнила: Литвинова Евгения  
КИ-91



Наиболее мощным средством достижения выразительности цветовой композиции является контраст. Контраст — это основное условие зрительного восприятия. Только наличие световой или цветовой разницы между соседними участками поверхности предмета и между границами формы предмета и фоном позволяет увидеть форму предмета и в реальном пространстве, и на изобразительной поверхности.

# ВИДЫ ЦВЕТОВЫХ КОНТРАСТОВ

- 1.Контраст по цвету
- 2.Контраст светлого и темного
- 3.Контраст холодного и теплого
- 4.Контраст по площади цветowych пятен.
- 5.Симультанный контраст
- 6.Контраст по насыщенности

# 1. КОНТРАСТ ЦВЕТОВЫХ СОПОСТАВЛЕНИЙ (К ДАННОМУ ТИПУ ОТНОСЯТСЯ КОНТРАСТЫ ЦВЕТОВЫХ ТОНОВ, НЕ ЯВЛЯЮЩИЕСЯ ДОПОЛНИТЕЛЬНЫМИ ДРУГ К ДРУГУ)

Из цветов, не являющихся дополнительными относительно друг друга, определенный контраст образуют три первичных цвета: красный, желтый и синий



## 2. КОНТРАСТ СВЕТЛОГО И ТЕМНОГО

Различие по светлоте оттенков одного хроматического цвета называется монохроматическим контрастом. Чистый спектральный цветовой тон имеет свою светлоту. Наиболее светлым является желтый, наиболее темными — синий и фиолетовый. Каждый спектральный цветовой тон может быть осветлен или затемнен, при этом в большей или меньшей степени будет уменьшена его насыщенность



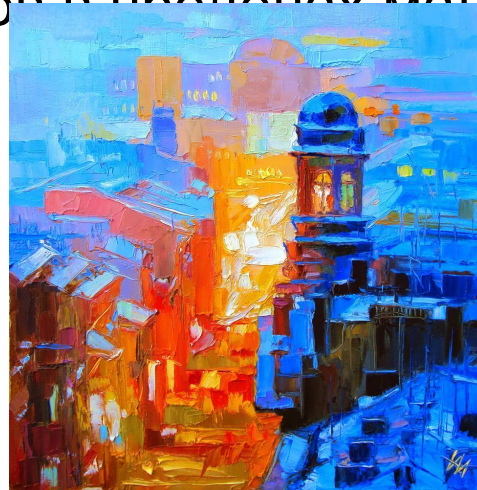
# МОИ ПРИМЕРЫ





### 3. КОНТРАСТ ХОЛОДНОГО И ТЕПЛОГО

Наиболее резкий контраст холодного и теплого образует пара дополнительных цветов красно-оранжевый и сине-зеленый. Так, например, фиолетовый цвет в ряду синих цветов кажется самым теплым, а в ряду красных — самым холодным. Тонкие, нюансные отношения по теплохолодности образуют сочетания оттенков родственных цветовых тонов в пределах малого интервала цветового круга



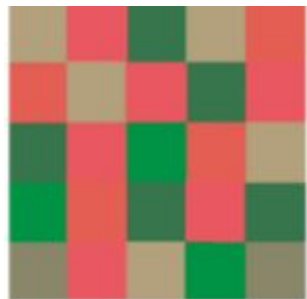
# МОИ ПРИМЕРЫ:





## 4. КОНТРАСТ ДОПОЛНИТЕЛЬНЫХ ЦВЕТОВ

Дополнительные цвета образуют наиболее резкий контраст по цветовому тону. Когда дополнительные цвета располагаются рядом, создается впечатление их повышенной насыщенности. Различные по оттенку смеси двух дополнительных цветов и их насыщенные тона, объединенные в одной композиции, могут образовать гармоничную цветовую гамму.







## 5. СИМУЛЬТАННЫЙ КОНТРАСТ (ЭФФЕКТ ВЗАИМОВЛИЯНИЯ ЦВЕТОВ, ЦВЕТА В ВОСПРИЯТИИ МЕНЯЮТСЯ, СДВИГАЯСЬ ПО ОТТЕНКУ В СТОРОНУ ДОПОЛНИТЕЛЬНОГО К КОНТРАСТИРУЮЩЕМУ ЦВЕТУ)

Одинаковые по тону пятна нейтрального серого цвета на фоне разных цветов приобретают в нашем восприятии оттенок цвета, дополнительного к фону









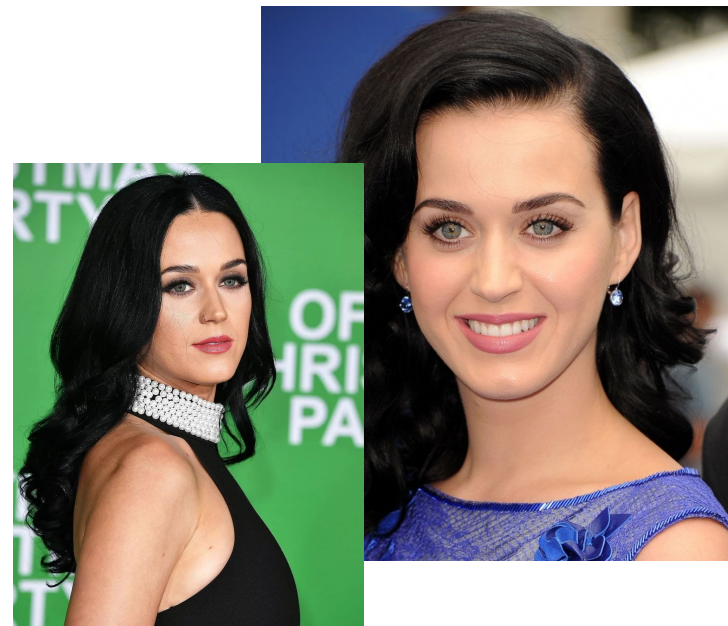
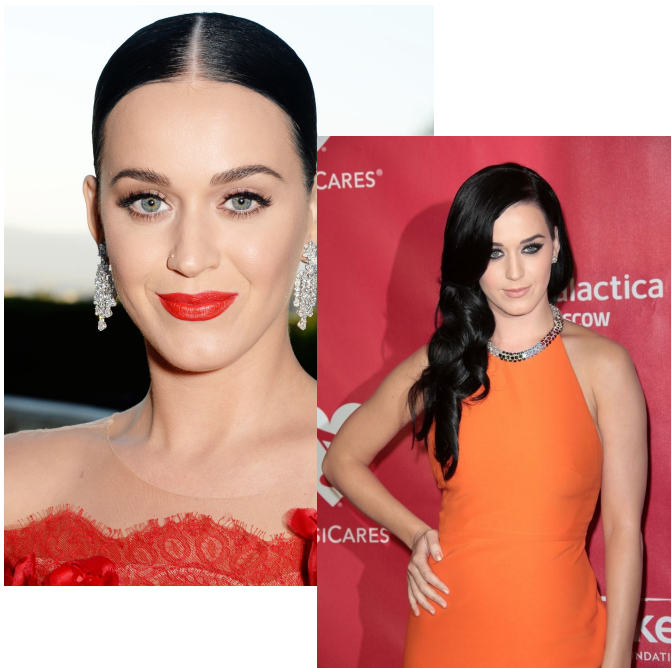


# КАК СИМУЛЬТАННЫЙ КОНТРАСТ ВЛИЯЕТ НА ВНЕШНИЙ ВИД ЧЕЛОВЕКА

Разберем на примере Кэти Пэрри

Её цветотип- зима( холодный цветотип).

На фотографиях видно как кожа Кэти меняет оттенок, хотя одежда, а именно цвет не так близко находится к лицу, поэтому оно не выглядит слишком синим.

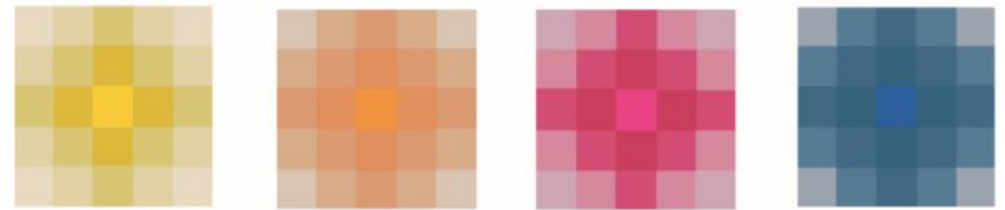


Также холодные цветотипы выглядят сине-зелено-серыми в оттенках бежевого, который есть в оптическом его восприятии смесь желтого с долей красного и белого. Желтый там превалирует, он и синит кожу холодных цветотипов, в которой нет или очень мало желтого кератина, делает визуально кожу фиолетовой из-за симультанного контраста, производя эффект болезненного синеватого оттенка, а доля красного в бежевом вызывает в глазах зеленоватость.

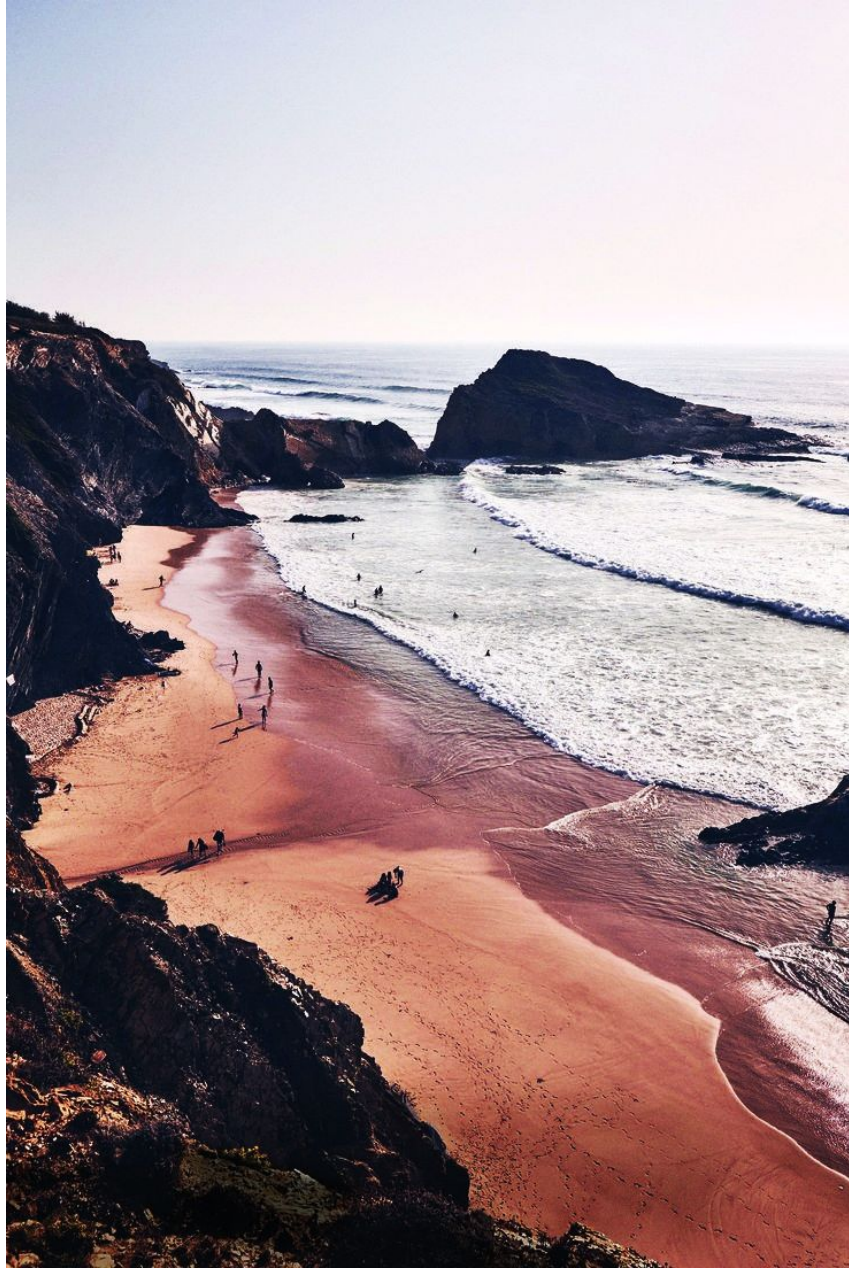


# 6. КОНТРАСТ ЦВЕТОВОГО НАСЫЩЕНИЯ

Ощущение степени насыщенности любого оттенка цвета, кроме максимально насыщенного, так же, как и светлоты и цветовой «температуры», всегда относительно. Если цвет располагается рядом с более насыщенным цветом, степень его собственной насыщенности визуально понижается и наоборот. Контраст цветового насыщения как основа цветовой композиции часто используется в композициях, построенных на оттенках одного цветового тона







# 7. КОНТРАСТ ЦВЕТОВОГО РАСПРОСТРАНЕНИЯ (КОНТРАСТ ПЛОЩАДЕЙ ЦВЕТОВЫХ ПЯТЕН)

Гармоничные соотношения площадей цветочных пятен (по Гете):

желтый — 3	желтый : оранжевый — 3 : 4
оранжевый — 4	желтый : красный — 3 : 6
красный — 6	желтый : фиолетовый — 3 : 9
фиолетовый — 9	желтый : синий — 3 : 8
синий — 8	желтый : красный : синий — 3 : 6 : 8
зеленый — 6	оранжевый : фиолетовый : зеленый — 4 : 9 : 6

Данные пропорциональные отношения Гете рекомендовал с учетом соотношения светлоты сочетаемых цветов, которая присуща каждому из них при максимальной насыщенности. Однако при изменении светлоты и насыщенности цветов меняются и гармоничные пропорциональные отношения их площадей. Вообще, светлота, насыщенность и размеры цветочных пятен в цветочной композиции тесно взаимосвязаны и варианты их соотношений, меняющие общее впечатление, могут быть бесконечно разнообразны.

Если взять два дополнительных цвета в равных пространственных отношениях, например, красный и зеленый, то создается ощущение устойчивости и прочного равновесия. в случае, когда площадь зеленого цвета в значительной мере больше, красный цвет начинает звучать ярче, как бы стараясь уравновесить большую массу зеленого. контраст цветочного распространения еще называют контрастом пропорций. Его особенностью является то, что он способен изменять и усиливать проявление всех других контрастов, работая с ними в тандеме.



