

**Муниципальное казенное
общеобразовательное
учреждение**

«Востровская средняя школа»

Алтайский край, Волчихинский район, с. Вострово,
ул. Молодежная 2Г. Тел.:8(38565)25111

Вострово — село в Волчихинском районе Алтайского края с населением более 1000 человек.

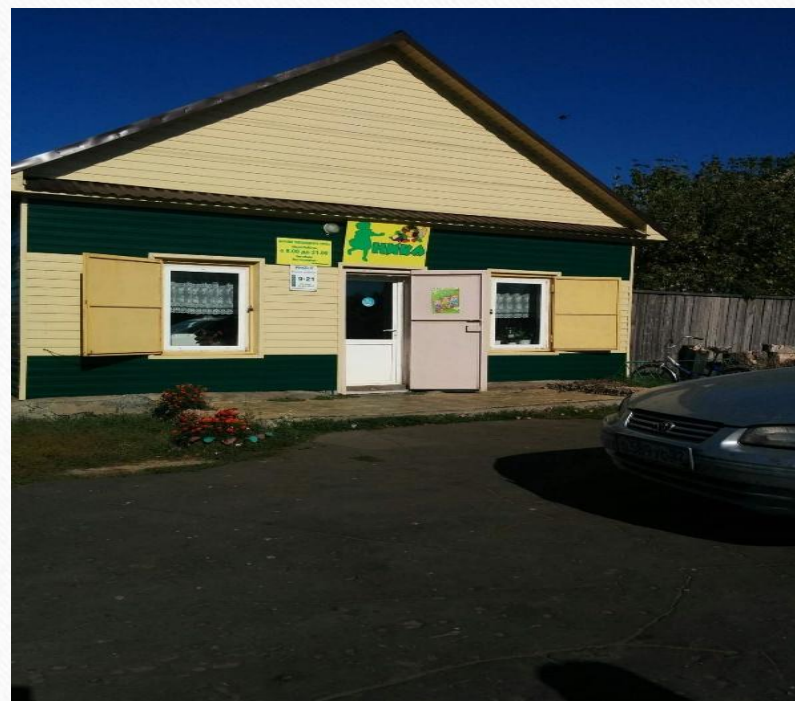


с. Вострово находится в 300 км от краевого центра г. Барнаула и 27 км от районного центра с. Волчиха.

Вострово связано с Барнаулом, райцентром с. Волчиха и другими городами и районами прямыми автобусными сообщениями.

До ближайшей железнодорожной станции — 87 км

Социальная инфраструктура села Вострово: 5 магазинов



Дом культуры



Детский сад



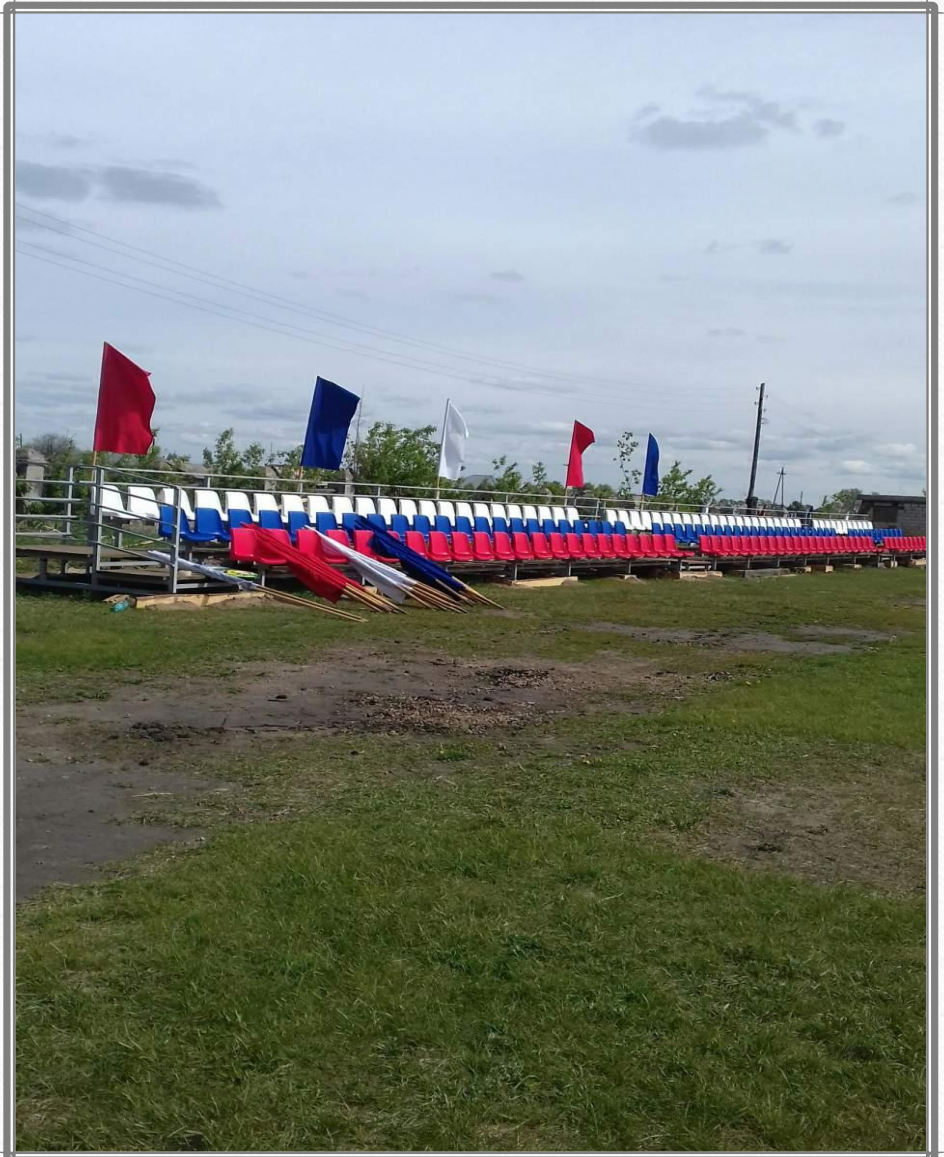
Деревоперерабатывающее предприятие и лесохозяйственный участок



Производственный комплекс в
с. Вострово



- **Отделение Почта России.**
- **Сельская библиотека.**
- **Стадион.**



ФАП и аптека



МКОУ «Востровская СШ»
183 обучающихся
(40 воспитанников детского сада)



МКОУ «Востровская СШ»



МКОУ «Востровская СШ»



Директор школы

Гущин Алексей Геннадьевич

Тел.:8(385-65)25-1-11

vostroviosh@mail.ru

Сайт: <http://vostr.ucoz.ru/>



Вакансии в МКОУ «Востровская СШ»

Учебная нагрузка – от 18 ч, заработная плата – от 16 000 руб.

1. Учитель английского языка
2. Учитель немецкого языка
3. Учитель истории
4. Учитель технологии
5. Учитель изобразительного искусства

Меры социальной поддержки

- возможность получения краевого единовременного пособия (250 000 или 170 000 рублей);
- муниципальные «подъемные» в размере 20 000 рублей.

Методическая поддержка молодых специалистов:
осуществляется через:
сопровождение и наставничество,
проведение муниципальных конкурсов профессионального мастерства «Педагогический дебют»,
работу районной ассоциации молодых педагогов.

