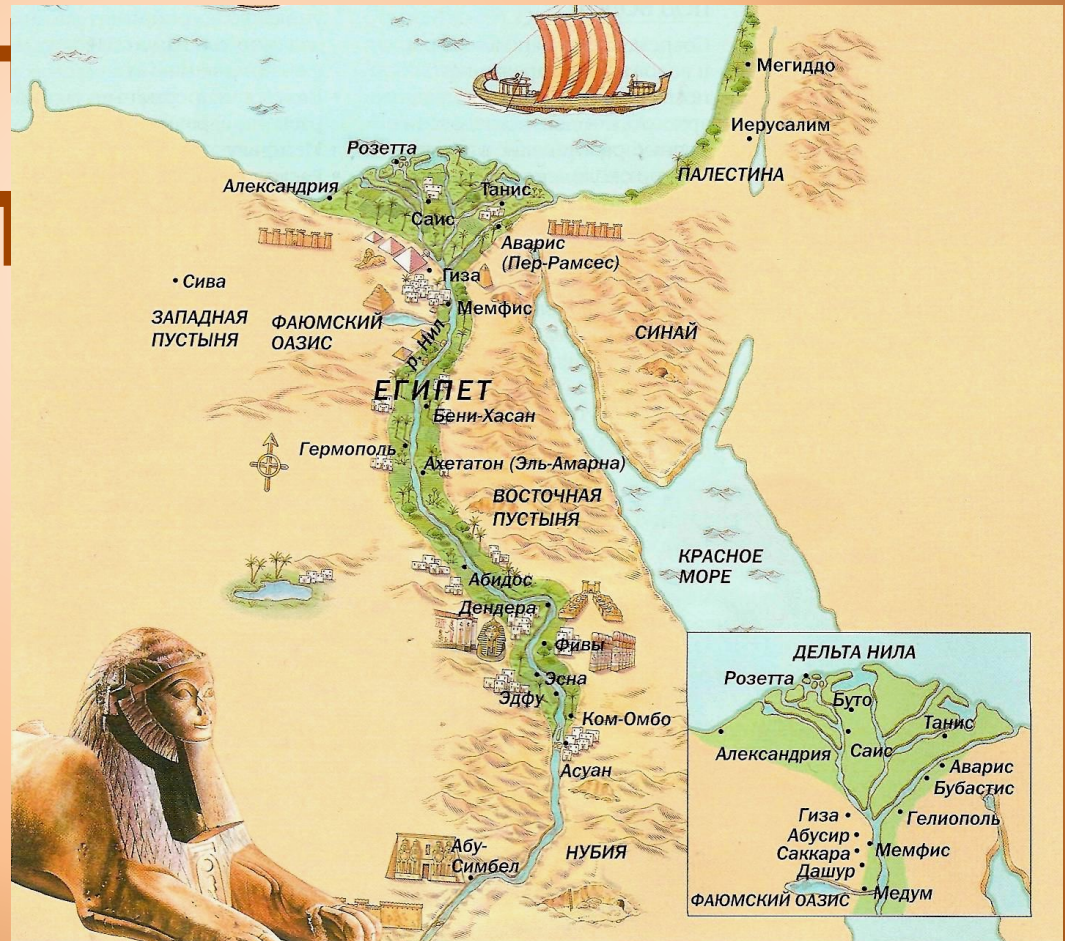


Искусство в период Среднего царства



Карта Древнего
Египта

Задания к уроку № 5:

1. Прочитать внимательно материал урока.
2. Выписать все определения и пояснения к ним.
3. Из Презентации Викторина к уроку выписать все примеры, запомнить и научиться их узнавать.

Эпоха Среднего царства

Особенности:

Возникновение
художественных
школ при дворах
провинциальных правителей

Более свободная трактовка
сюжетов
и композиции
в рельефах и живописи

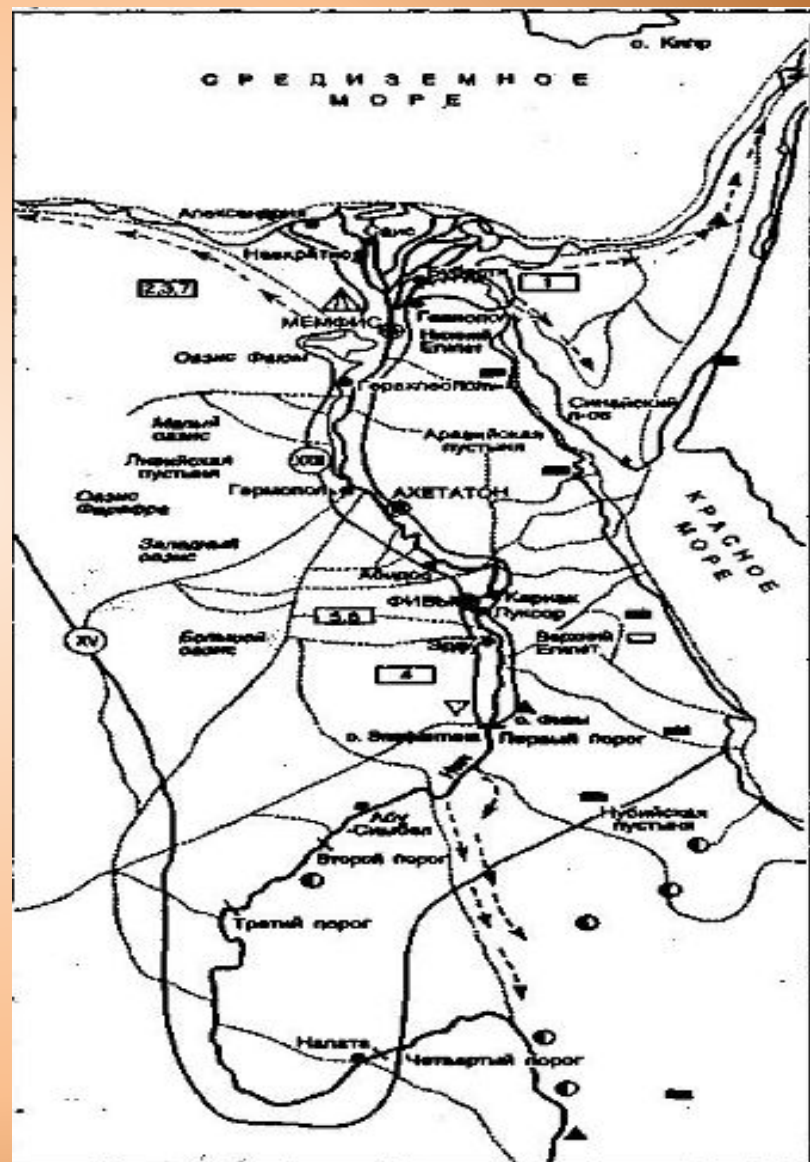
Усиление индивидуальных
черт
в скульптурном портрете

Попытка соединить
храм с пирамидой

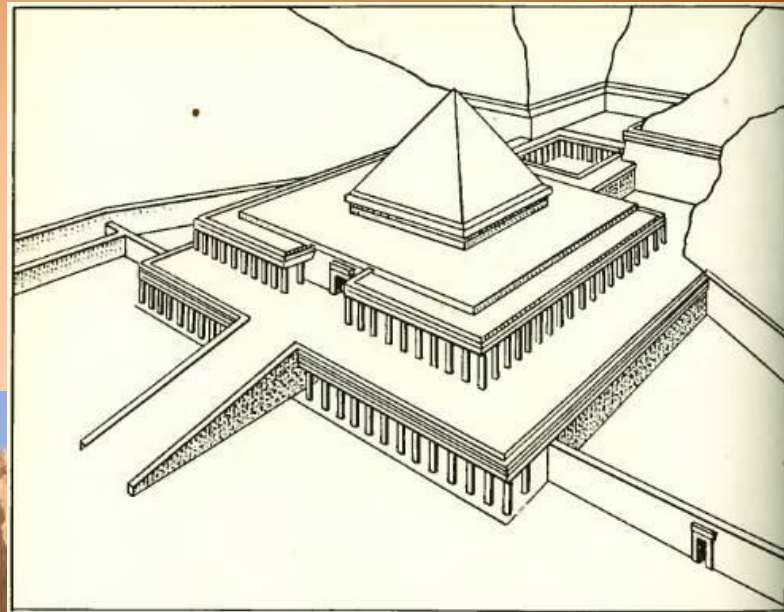


Территория Древнего Египта в эпоху Среднего царства

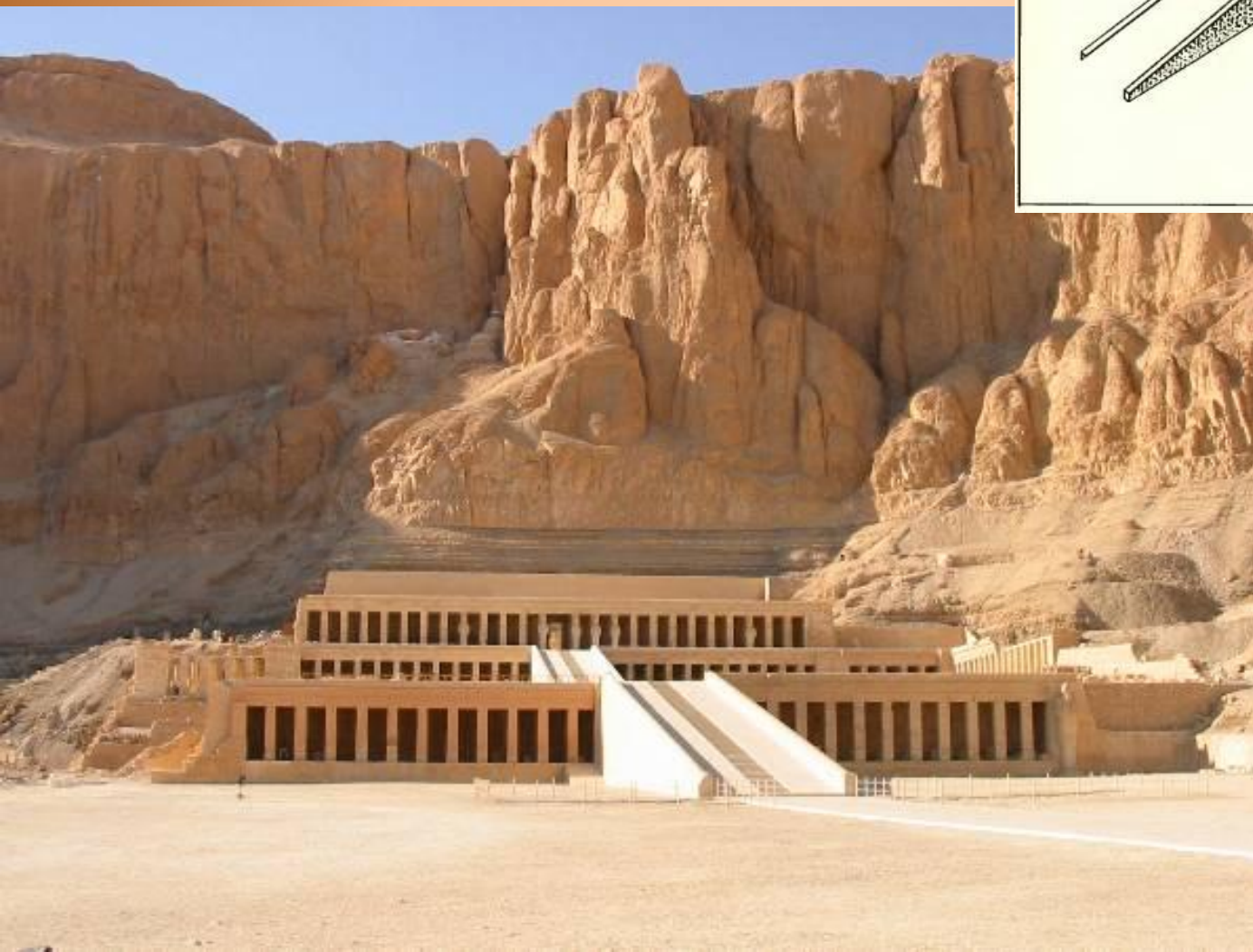
- Среднему царству, т.е. правлению XI и XII династий, предшествовали нашествия чужеземцев, междоусобные распри, временный распад древнего государства на отдельные области.



Первым памятником нового типа
в период Среднего царства стал
ХРАМ-УСЫПАЛЬНИЦА МЕНТУХОТЕПА I
в Дейр-эль-Бахари (XXI в. до н. э.).



Реконструкция



**Храм-усыпальница
Ментухотепа I**
положил начало
крупным храмовым
ансамблям более
позднего времени.

В эпоху
**СРЕДНЕГО
ЦАРСТВА**
повышается
внимание к
индивидуальным
чертам в
изображении
человека



**Голова статуи
фараона Сенусерта III.**
Обсидиан. 19 в. до н. э.
Метрополитен-музей.
Нью-Йорк

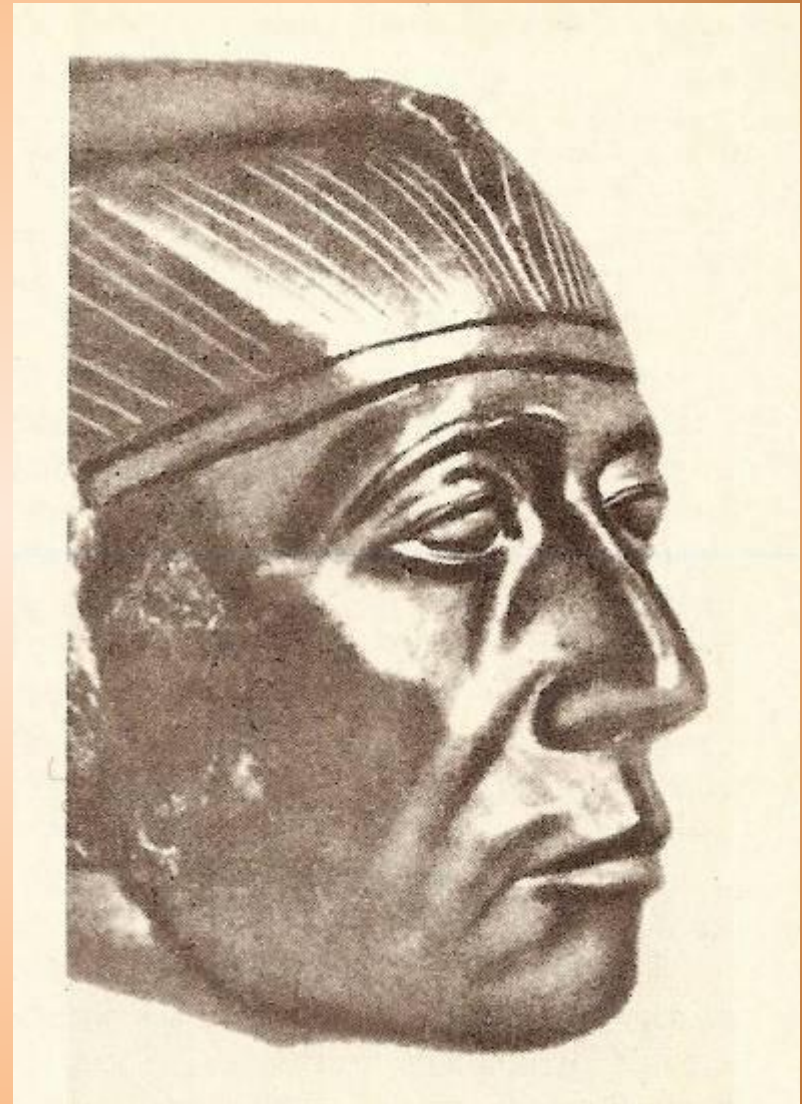
**Статуя фараона
Аменемхета III**
Порфир

ХІХ в. до н.э.
Эрмитаж, Санкт-
Петербург



Голова фараона Сенусерта III

- Что-то надломилось в незыблемой некогда невозмутимости царского лика. Острая игра светотени на черном камне разительно выявляет индивидуальные черты этого владыки, в котором угадываешь проницательный ум, какое - то внутреннее сомнение и скрытую грусть.



Статуя фараона Аменемхета III (черный гранит)



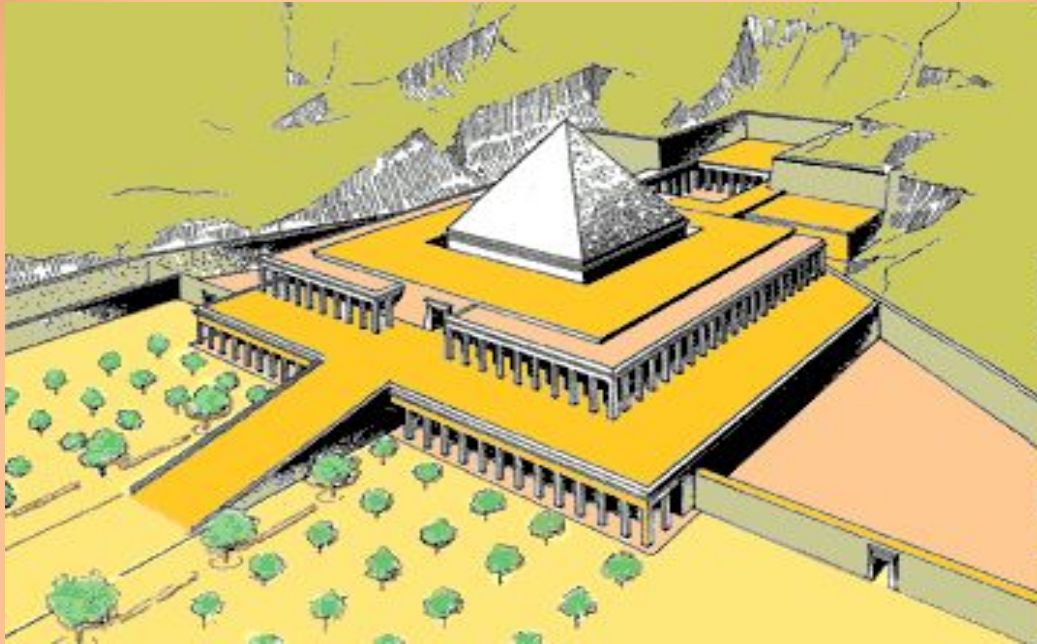
- Этот портрет отличается индивидуальностью черт: пристальный взгляд глубоко посаженных глаз, все властное, энергичное выражение лица с широкими ноздрями и скулами выдают крутой нрав царя, так что, кажется нам, с изваяния медленно исчезает печать непостижимости.



**Сфинкс
Сенусерта III**
Среднее
царство
XIX в. до н.э.
Нью-Йорк,
Метрополитен-
музей

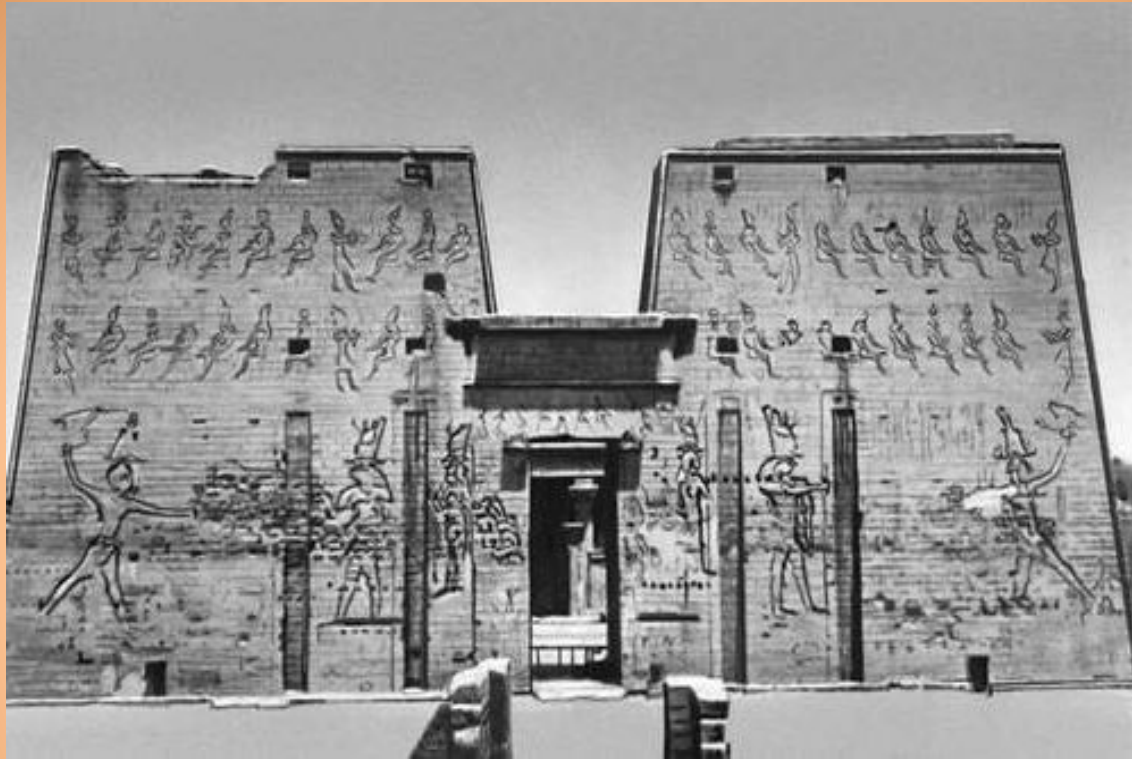
СФИНКСЫ вошли в архитектуру Египта, как опекуны и хранители священных мест. Начиная с доисторических времён львов из-за силы, свирепости и устрашающего рёва связывали с царями. Этот сфинкс имеет лицо Сенусерта III, правителя 12 династии. На нем символический, плиссированный головной платок, который отождествляет капюшон и голову кобры.

Усыпальница-храм Ментухотепов в Дейр-эль-Бахри. Реконструкция.



- В этом сооружении была осуществлена попытка соединить храм с пирамидой, но постройки такого типа не получили прямого продолжения. И все же усыпальница Ментухотепов положила начало крупным храмовым ансамблям более позднего времени.

Пилон в Эдфу. Храм бога Гора



- Нововведением были пилоны — две мощные башни с узким проходом посередине, являющиеся своеобразным рубежом на пути людей, вступающих в храм.

Обелиск



- Высокие тонкие обелиски с заостренной пирамидальной верхушкой, «каменные иглы», покрытые иероглифами, все чаще воздвигают во славу богов и царей перед храмами и дворцами.

Стела вельможи Хунена.
Конец III тысячелетия до н.э.
Москва. ГМИИ им. Пушкина

- Сам вельможа и жена его рельефно изображены слева внизу. А над ними и напротив, целиком заполняя площадь, более чем в три раза превышающую ту, что отведена этой чете, птицы, змеи, лежащие быки, сидящие человечки, плоды, растения, черточки, линии, геометрические фигуры строка за строкой сообщают умеющим читать иероглифы религиозный текст с добавлением описи всего, что было принесено в жертву при погребении.

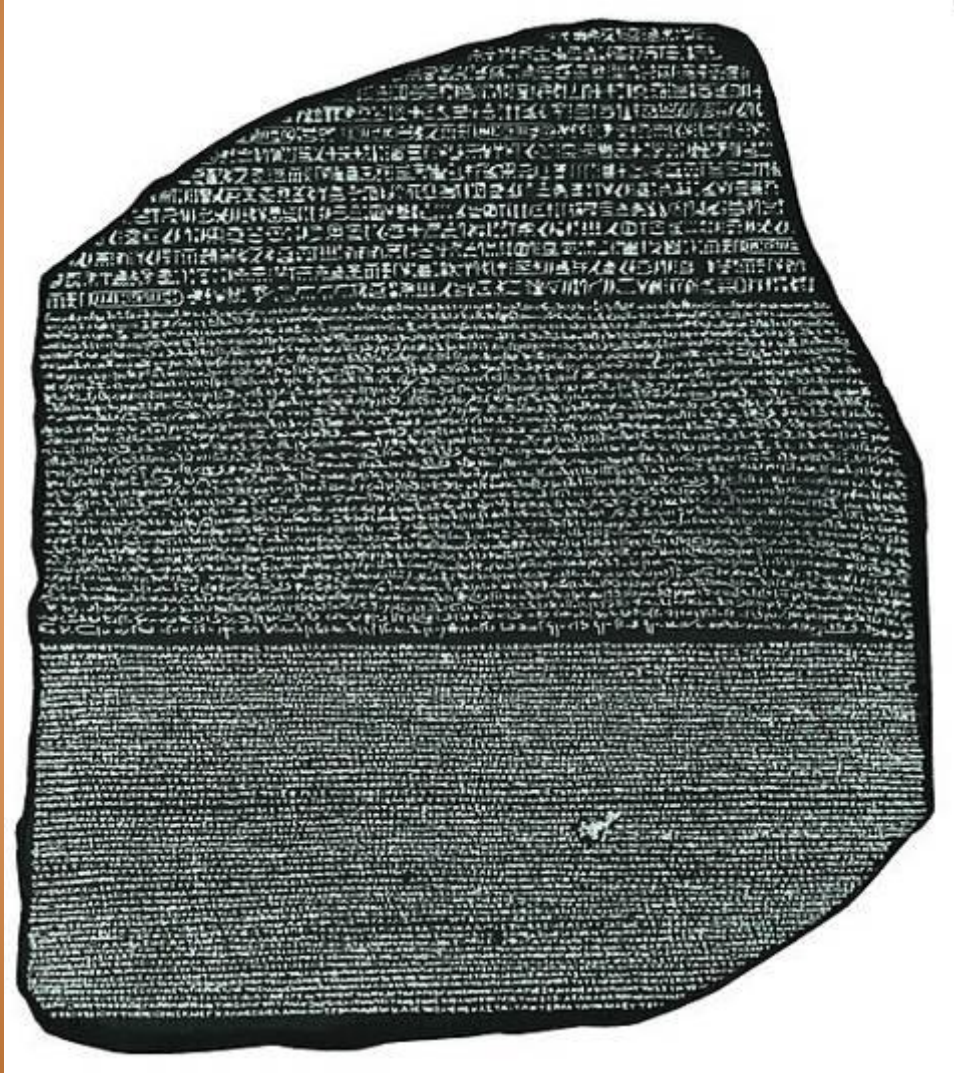


Жан-Франсуа Шампольон



- Смысловое значение иероглифов совершенно забытое после падения египетской державы, было разгадано лишь в XIX веке французом Шампольоном.
- Французский историк, лингвист, основатель египтологии. Благодаря проведённой им расшифровке текста Розеттского камня 14 сентября 1822 года стало возможным чтение египетских иероглифов и дальнейшее развитие египтологии как науки.

Розеттский камень



- Каменная плита найденная близ города Розетта недалеко от Александрии.



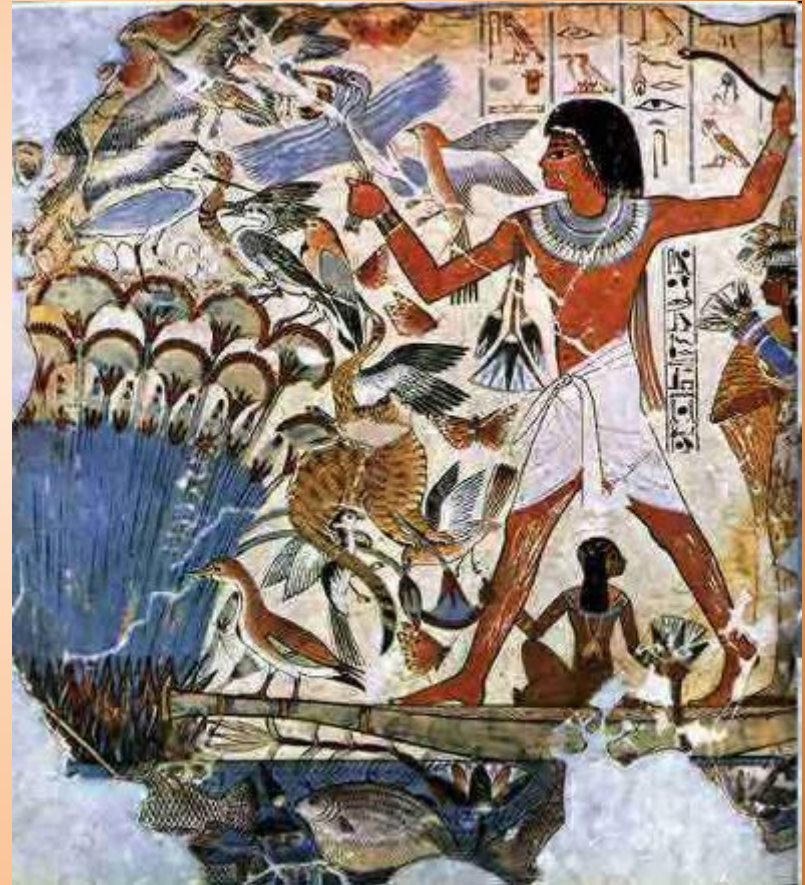
- В заупокойный культ вводится моральный момент: вступающий в загробный мир должен предстать перед судом Осириса – покровителя мертвых. Сам этот культ с его заботами о «благополучии» умершего начинает распространяться и на средние классы.

Суд Осириса – взвешивание сердца (души) покойного.



Сцена охоты на берегах Нила. Гробница Хнумхотепа II в Бени-Хасане (XX в. до н. э.)

- В живописи снижается пафос монументальности, особенно в искусстве местных школ, проявляется оттенок обиходности. А отсюда усиление жанровых «вольностей» в трактовке сюжетов, в композиции.



Дикая кошка (фрагмент фрески)



Удод. Деталь росписи гробницы номарха Хнумхотепа II в Бени-Хасане.



Мелкая пластика

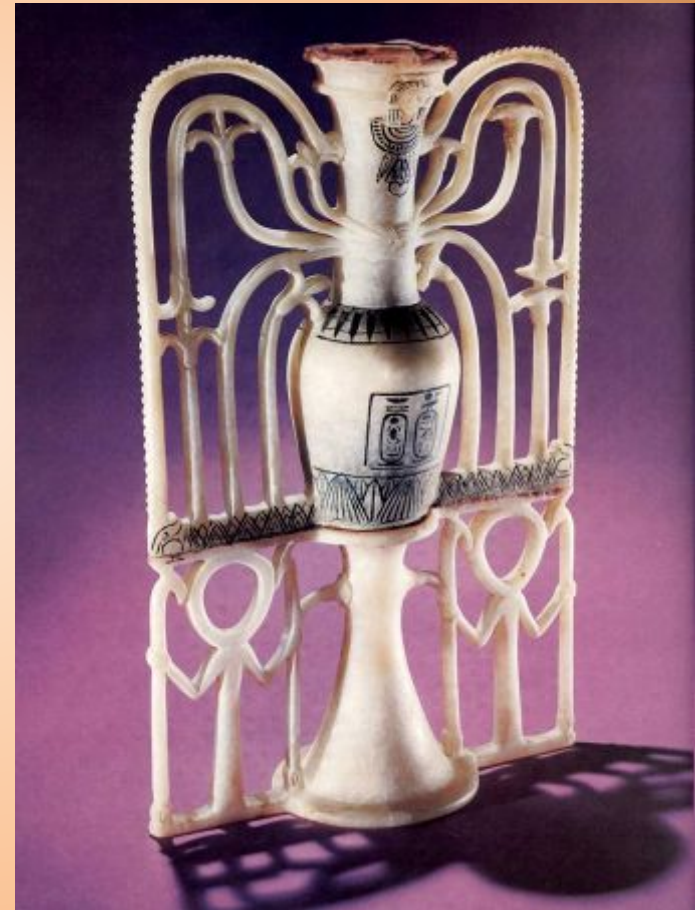
- То же стремление изображать не отдельные предметы, а действие, показывать в движении целые группы проявилось и в мелкой пластике Среднего царства.



Фаянсовые сосуды

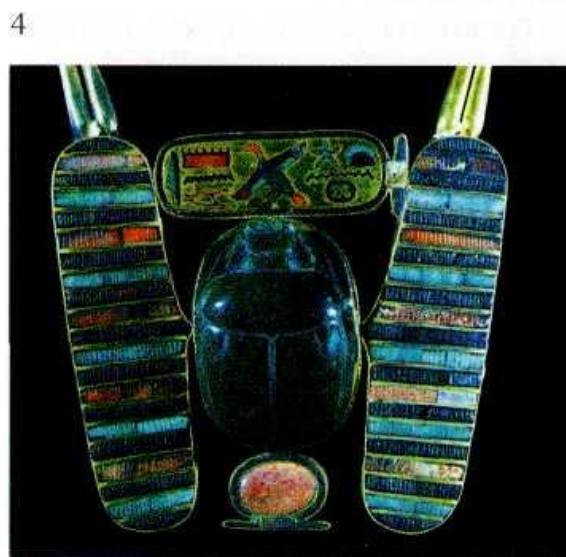
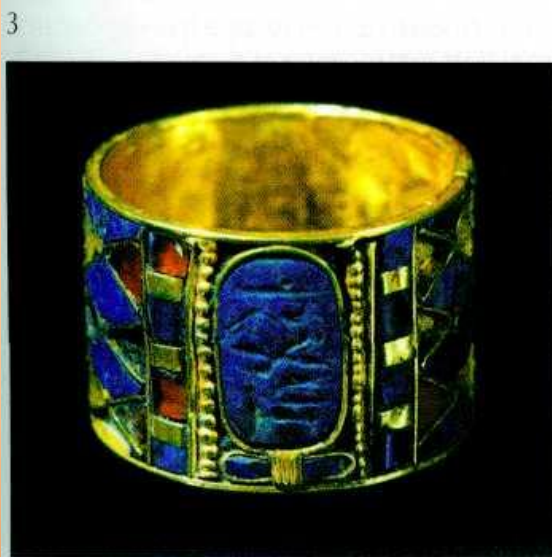


- Совершенно яркие фаянсовые сосуды и фаянсовые фигурки животных, в изготовлении которых применялась подглазурная роспись.



При Сенусерте III наступил расцвет придворного **ЮВЕЛИРНОГО ИСКУССТВА.**

Его образцы обнаружены в погребении дочери фараона, Ситхатор.



Ювелирные изделия:

- 1 — ожерелье;
- 2 — пектораль;
- 3 — кольцо;
- 4 — подвеска со скарабеем.

*Пектораль — нагрудное украшение в виде прямоугольной, слегка скошенной вверх пластины, которую клали на грудь умершему; пектораль была одним из обязательных предметов заупокойного культа.



Птицы на акации

Сбор плодов

РОСПИСИ ГРОБНИЦ И ХРАМОВ

в период Среднего царства приобретают большую самостоятельность.

Одни из самых замечательных настенных росписей были созданы в гробнице Хнумхотепа в Бени-Хасане (XX в. до н. э.)



Охота в нильских зарослях

Фрагмент росписи из гробницы в Фивах.

XV—XIV вв. до н. э.

Британский музей, Лондон

Клеевая живопись

