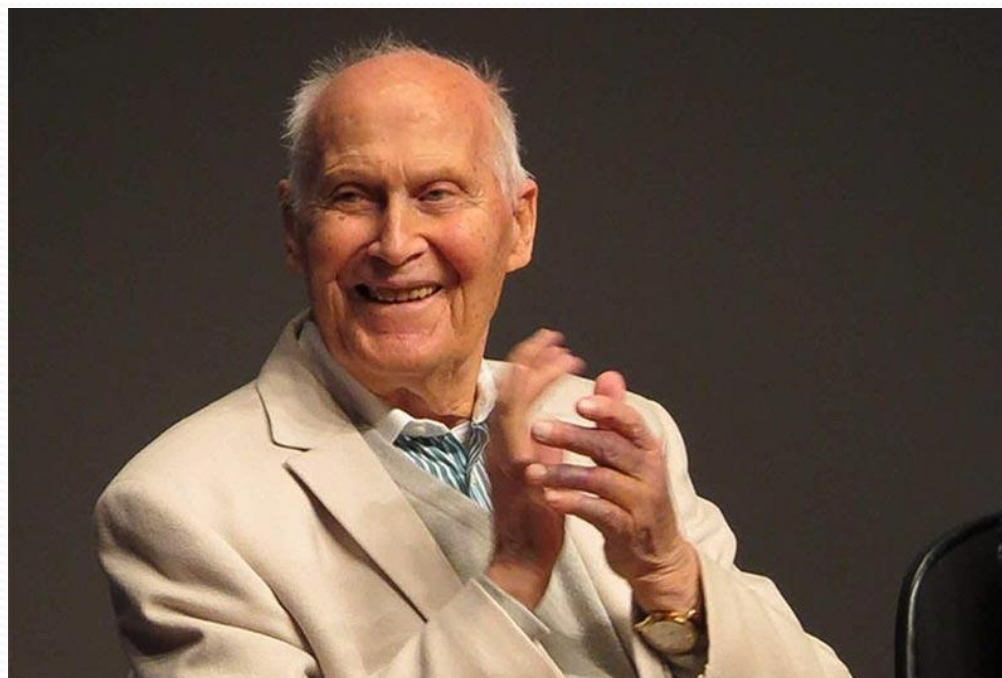


# Системный анализ семьи Б. Хеллингера

Подготовила:  
Студентка группы Пб-18-2-3  
Кармазина Марина

Немецкий психотерапевт **Берт Хеллингер** родился в католической семье 16 декабря 1925 года в Лаймен (Баден, Германия). Он стал широко известен благодаря терапевтическому методу, называемому системно-семейные расстановки.



**Метод Берта Хеллингера** — всемирно признанный метод краткосрочной и очень действенной терапии.

Он позволяет выявить проблемные места в семьях, организациях, группах, людях. А также вскрыть конфликты и клубки проблем, иногда охватывающих несколько поколений.

Разработав особенную форму семейных расстановок, Берт Хеллингер открыл для психотерапии новые возможности.



● Семейная расстановка становится основным методом работы Берта Хеллингера и он развивает этот метод, соединив в нем два базовых положения:

- 1) Феноменологический подход – следование тому, что проявляется в работе, без предварительных концепций и дальнейших интерпретаций
- 2) Системный подход – рассмотрение клиента и заявленной им темы для работы в контексте взаимосвязей клиента с членами его семьи (системы).



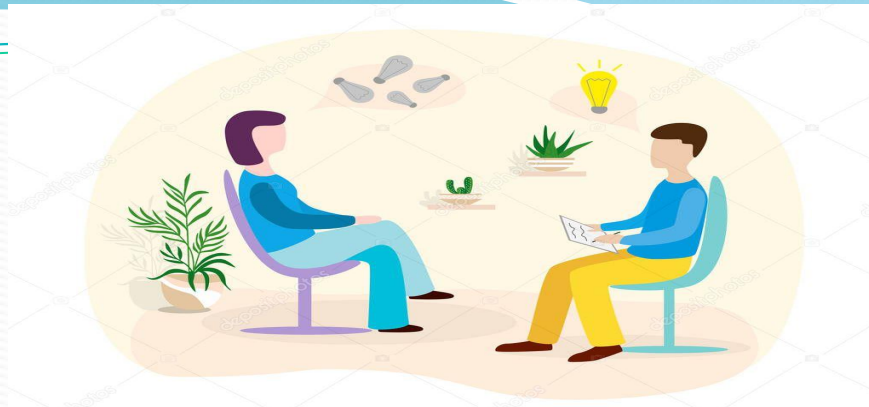
**Работа методом семейных расстановок Берта Хеллингера** состояла в том, что в группе выбирались участники – заместители членов семьи клиента и расставлялись в пространстве с использованием очень сдержанных выразительных средств – только направление взгляда, без каких-либо жестов или позы.





- Хеллингер открыл, что при медленной, серьезной и уважительной работе ведущего и группы заместители членов семьи чувствуют то же, что и их реальные прототипы, несмотря на то, что они не знакомы и какая-либо информация о них отсутствует.
- Этот феномен был назван «заместительским восприятием», а то место, откуда приходит информация – полем (знающим полем или морфическим полем - термин Руперта Шелдрейка (Rupert Sheldrake)).
- Научная недоказанность и недостаточный опыт исследований поля является основным критическим замечанием к методу семейной (системной) расстановки. Тем не менее, в практике последних десятилетий накоплен опыт, который позволяет расстановщикам доверять информации поля и следовать ей в своей работе.





- В процессе накопления опыта и наблюдений Берт Хеллингер находит и формулирует несколько действующих в системах законов, нарушение которых приводит к явлениям («динамикам»), предъявляемым клиентами как проблемы.
- Следование законам, первый опыт которого клиент получает в расстановке, позволяет восстановить порядок в системе и способствует облегчению системной динамики и разрешению предъявленной проблемы. Эти законы получили название Порядки Любви.

Накопленные наблюдения показывают, что системный подход и заместительское (полевое) восприятие проявляются и в не-семейных системах, и не только при непосредственном замещительствовании в группе, но и при иных методах работы. Все чаще метод семейной расстановки применяется для принятия решений в бизнесе и организационных решений ("организационные расстановки" или "бизнес-расстановки").





# Вопросы для обсуждения:

- 1) Благодаря какому методу стал известен немецкий психотерапевт Берг Хеллинггер ?
- 2) Что позволяет выявить метод Берта Хеллингера ?
- 3) Как называются 2 базовых положения, которые соединены в методе?
- 4) Работа методом семейных расстановок Берта Хеллингера состояла в том , что...?
- 5) Где чаще всего применяется метод семейной расстановки ?