



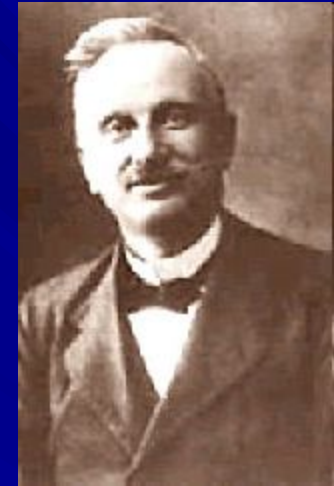
Измерение АД



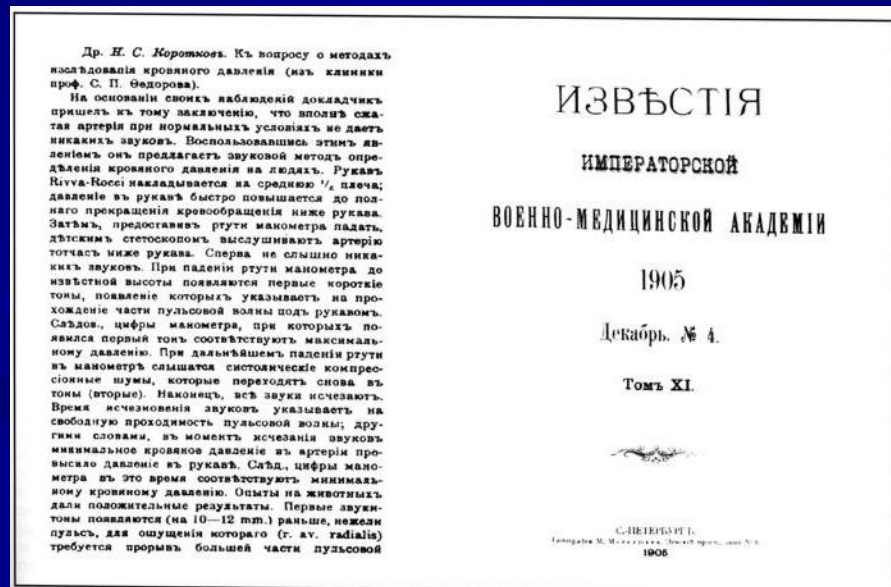
История мониторинга АД

- 1733г – первое, документальное засвидетельствованное измерение АД было произведено на лошади в 1733г.

- Спустя 162 года педиатр Рива-Роччи из г. Павиа произвел первое неинвазивное измерение АД с помощью компрессионной манжеты и сфигмоманометра им же сконструированного



- В 1905г. Рёклингхаузен сделал заявление о влиянии ширины манжеты на точность измерения.
- 8.12.1905г. Русский хирург Н.С.Коротков предложил аускультативный метод измерения АД. Это дало впервые измерить ДАД.



Оснащение

- Для измерения АД

используют:



артериальная гипертензия

гипертоническая болезнь



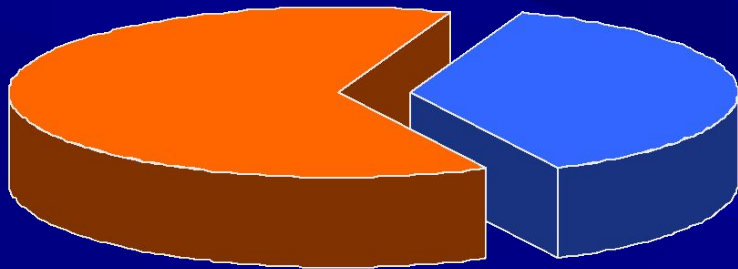
артериальные вторичные гипертензии

1. АГ, связанные с патологией почек
2. АГ при поражении почечных артерий
3. АГ, связанные с эндокринной патологией
4. АГ при поражении аорты
5. лекарственные формы АГ

Не знают о наличии артериальной гипертензии

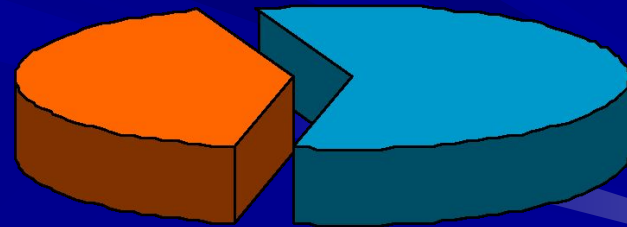
Мужчины

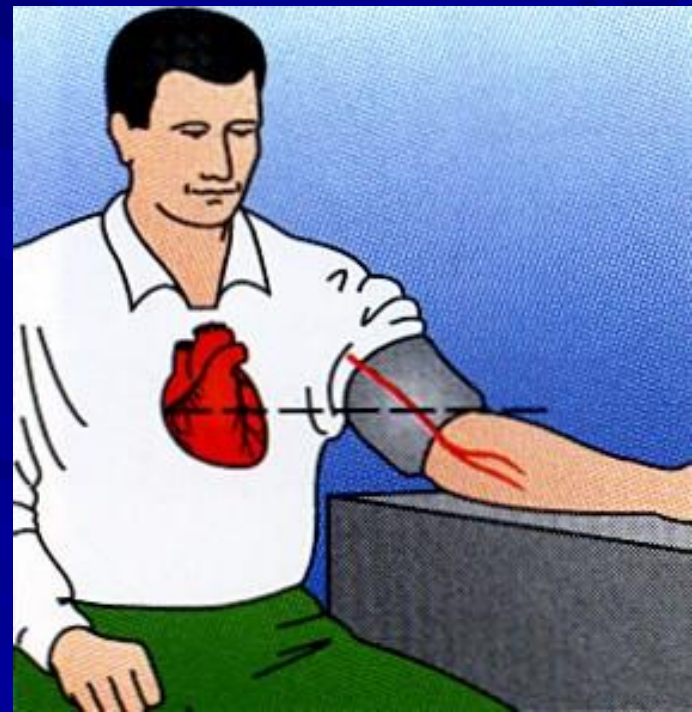
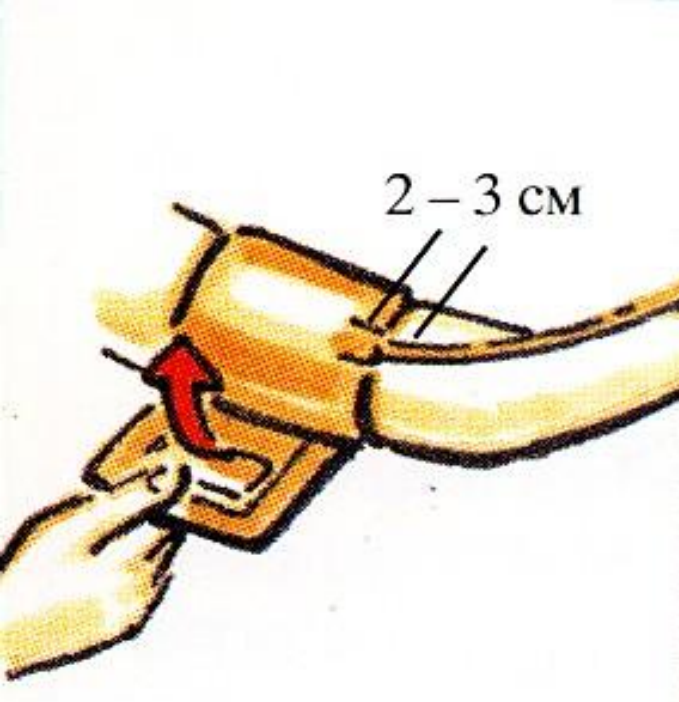
63%



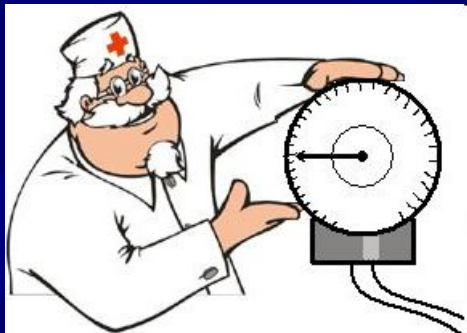
Женщины

41%









II. Измерение АД

- Измерение АД в кабинете врача
- Суточное мониторирование АД
- Домашнее измерение АД

140/90 (врач в кабинете) \approx 125/80
(суточный монитор) \approx 135/85 (пациент
дома)

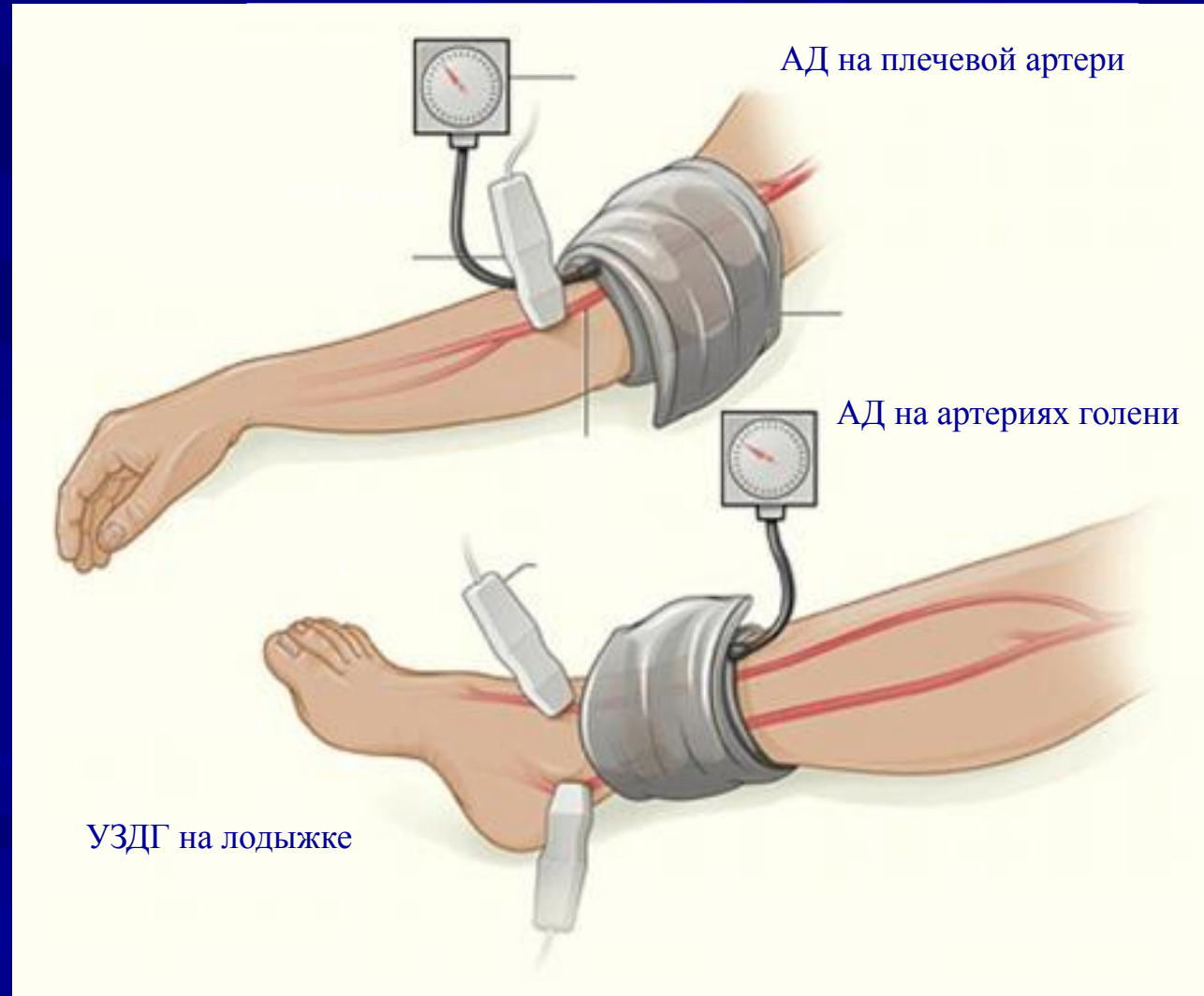


Определение и классификация уровней АД (мм рт.ст.)

Категории АД	САД	ДАД
Оптимальное АД	< 120	< 80
Нормальное АД	120-129	80-84
Высокое нормальное АД	130-139	85-89
АГ 1-й степени тяжести (мягкая)	140-159	90-99
АГ 2-й степени тяжести (умеренная)	160-179	100-109
АГ 3-й степени тяжести (тяжелая)	≥ 180	≥ 110
Изолированная систолическая АГ	≥ 140	< 90

Лодыжечно-плечевой индекс в диагностике ПАС

>1,30	Несжим. арт.
1,00-1,29	Норма
0,91-0,99	Пограничное
0,41-0,90	Умеренное
0,00-0,40	Тяжелое



- При измерении АД следует использовать манжету шириной на 20% больше диаметра плеча

**Длина окружности
плеча**

15-22 см

22-32 см

32-42 см

**Размер внутренней
камеры**

9 x 16 (малая манжета)

12 x 23 (обычная манжета)

15 x 30 (большая манжета)

Пациент

Дети или худощавые люди

Взрослые

Люди с развитой мускулатурой
или полные люди

- Пациенту рекомендуется записывать результаты систолического и диастолического давления

Дата	3.1.	4.1.				
Время	7 ⁰⁰ .20 ⁰⁰ .	7 ¹⁵ .19 ⁴⁵ .				
Систол. давл.	198 210	191 205				
Диастол. давл.	100 98	93 90				
Пульс	86 81	74 76				
Вес (кг)	81	81,5				
Лечение						
Рука (левая/правая)						

записывайте Ваши показания