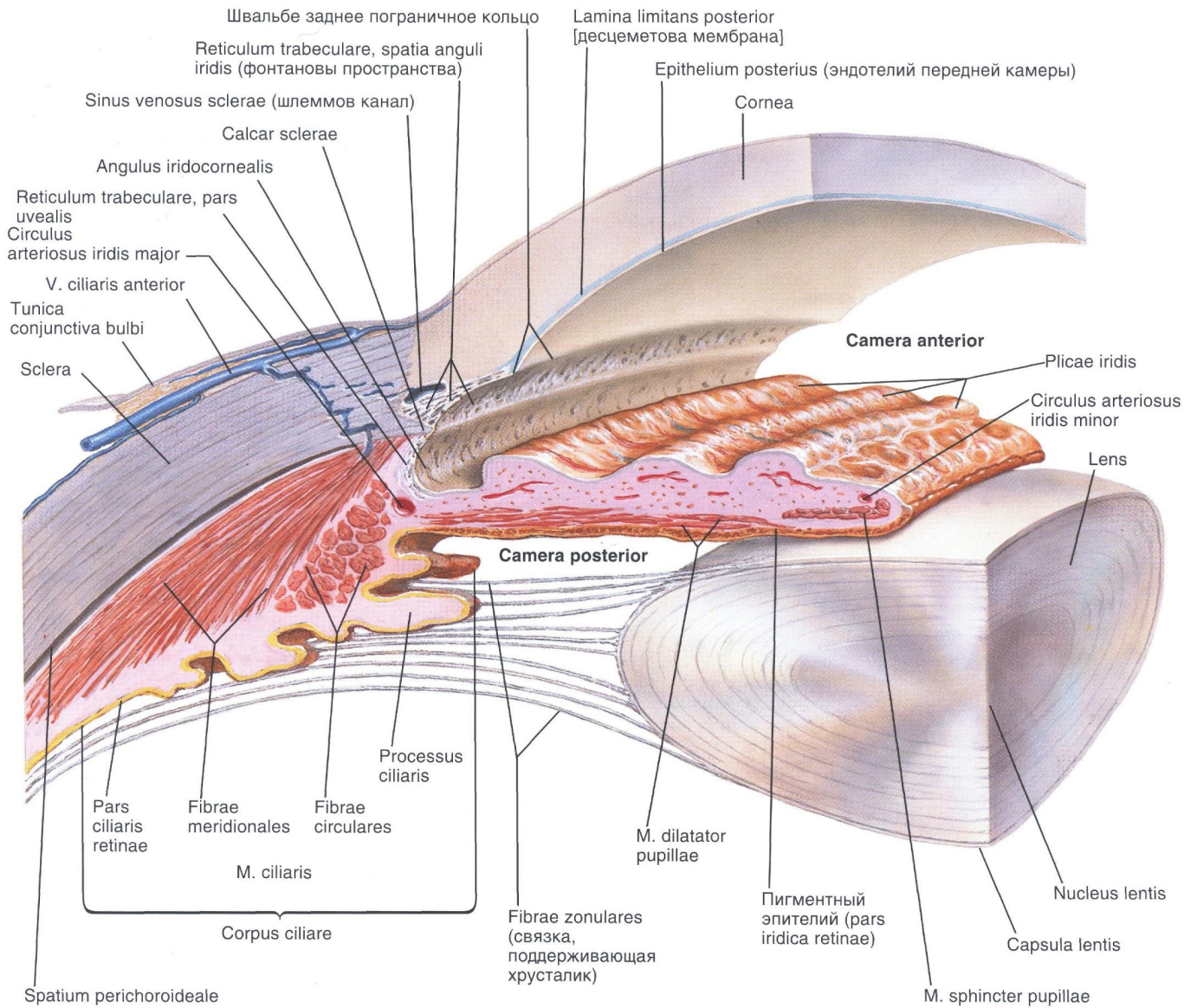
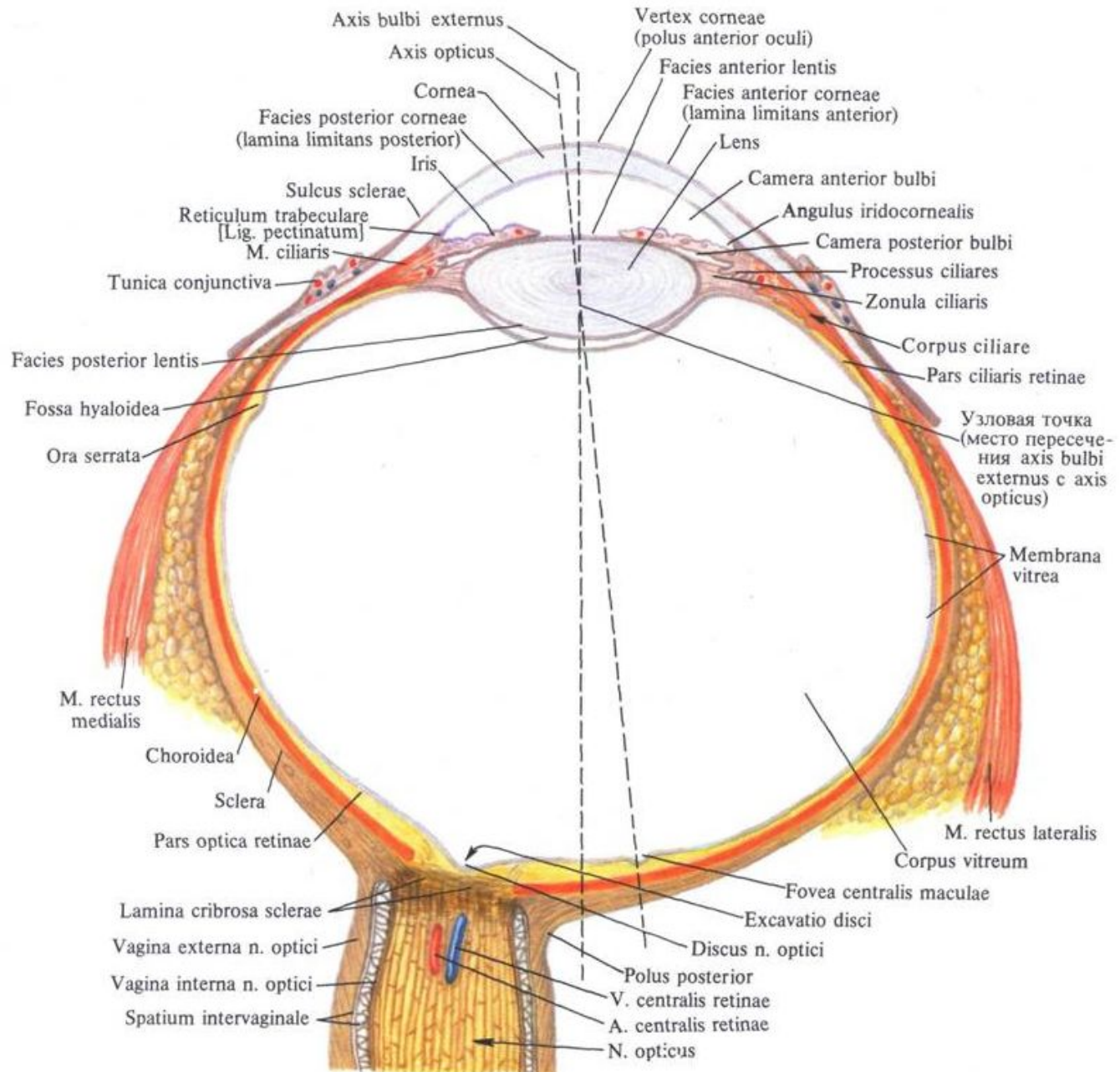
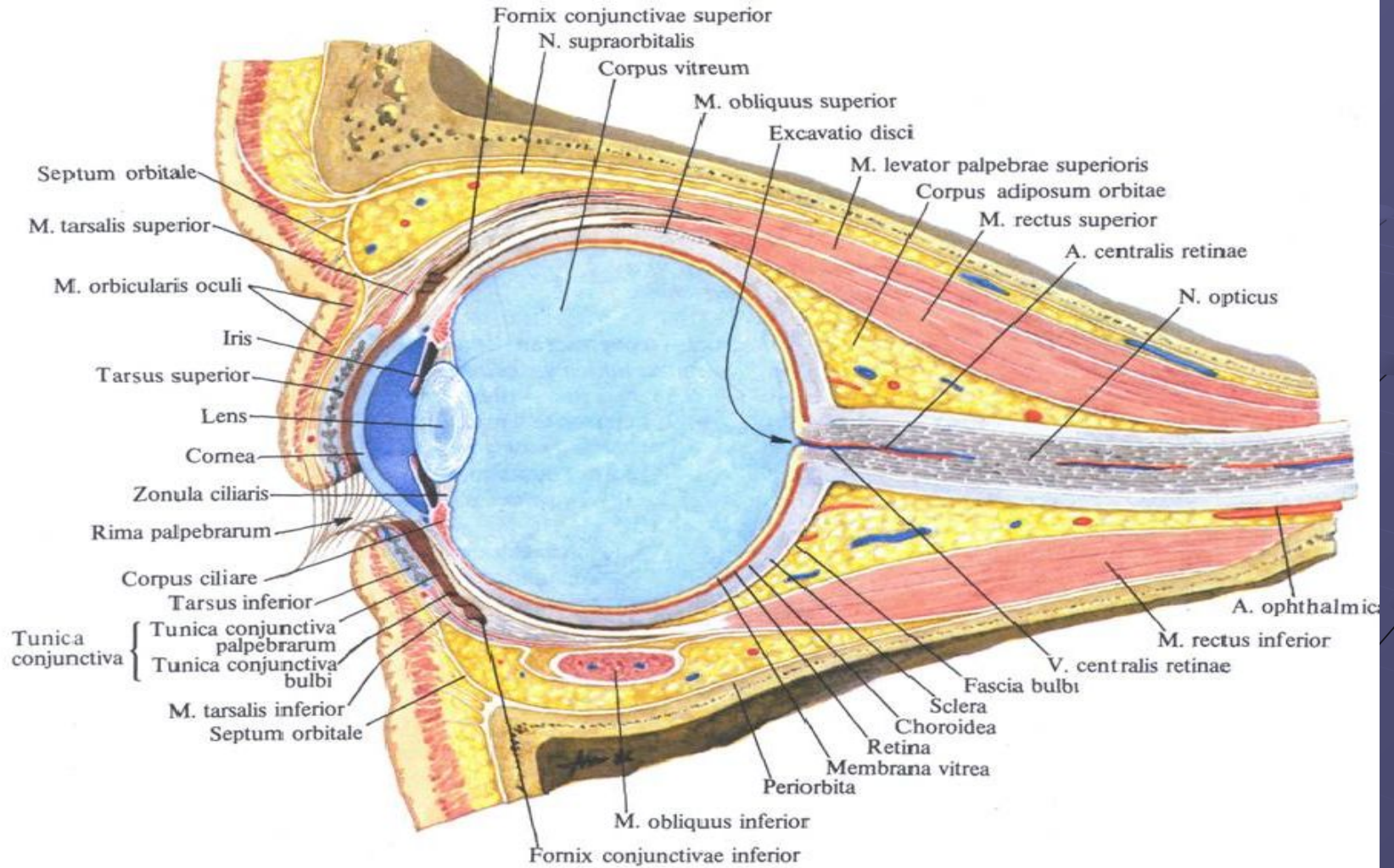


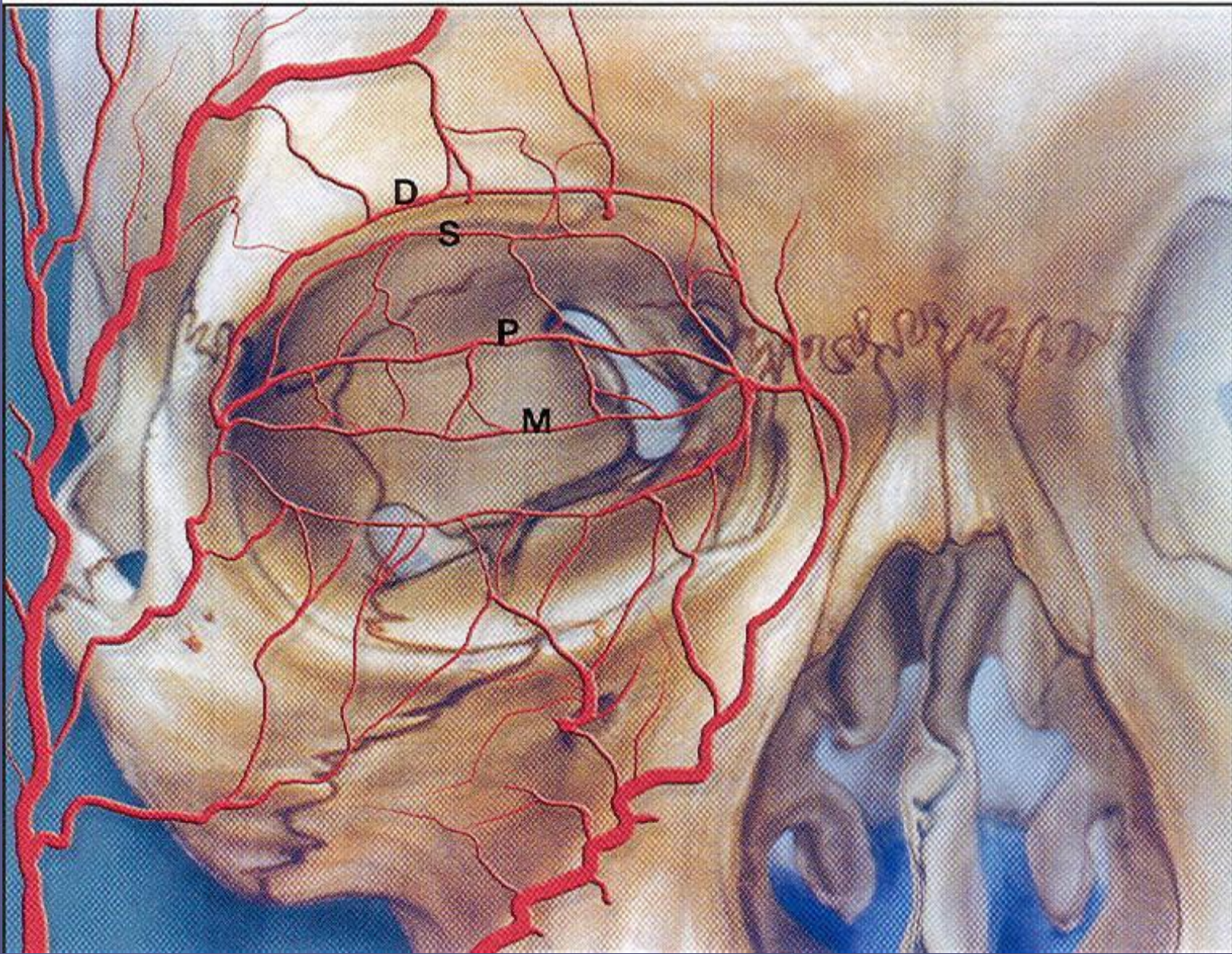
# АНАТОМИЯ ОРГАНА ЗРЕНИЯ

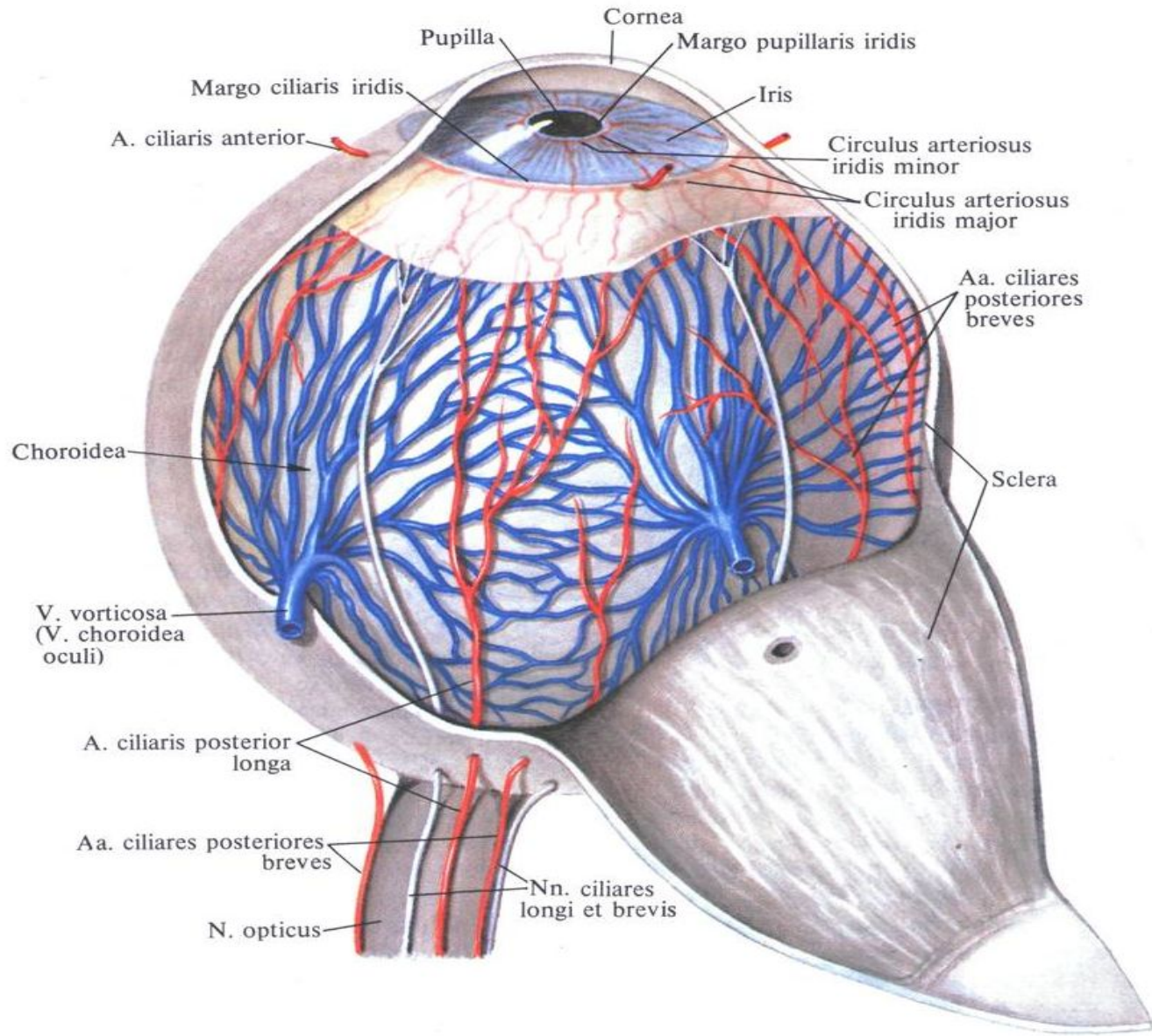


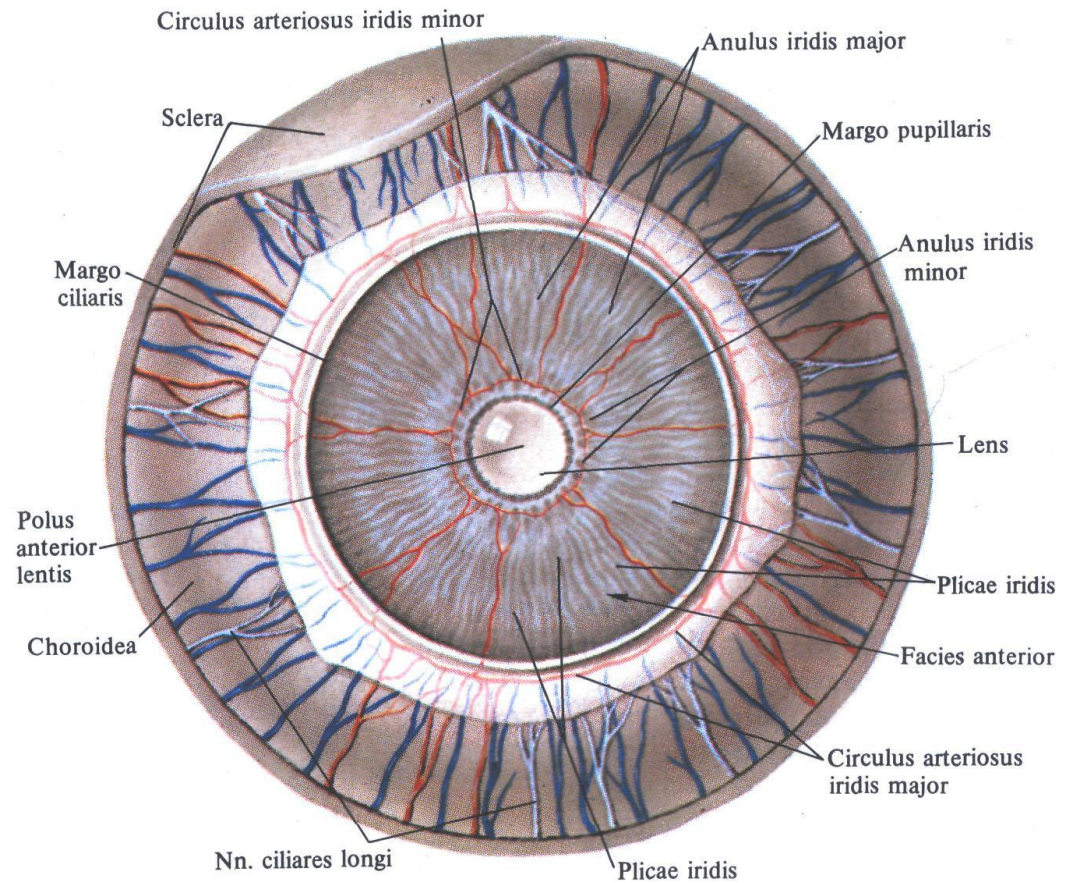
Примечание: для ясности показаны только отдельные волокна связки, поддерживающей хрусталик; фактически волокна прикрепляются ко всей окружности хрусталика



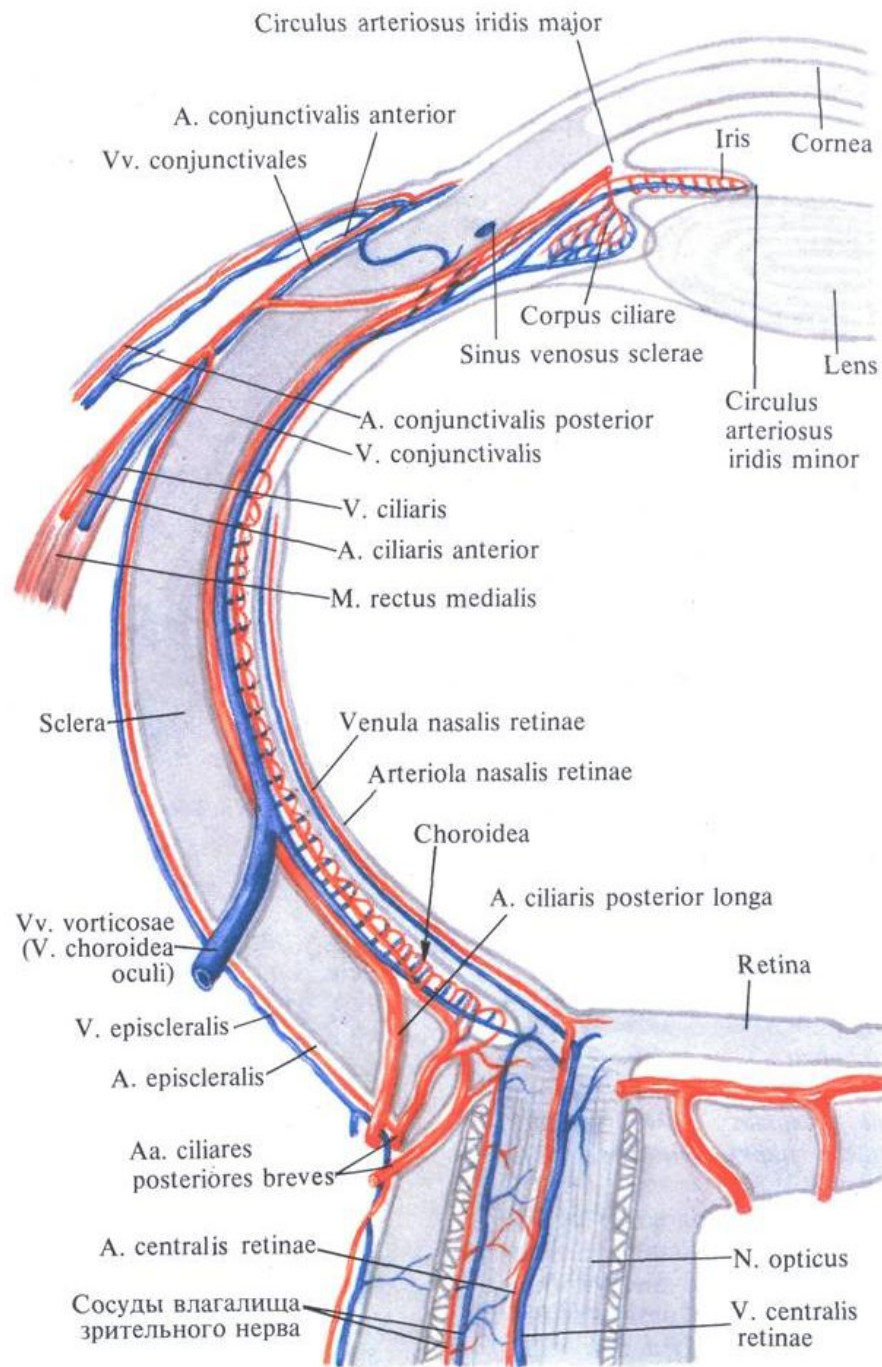




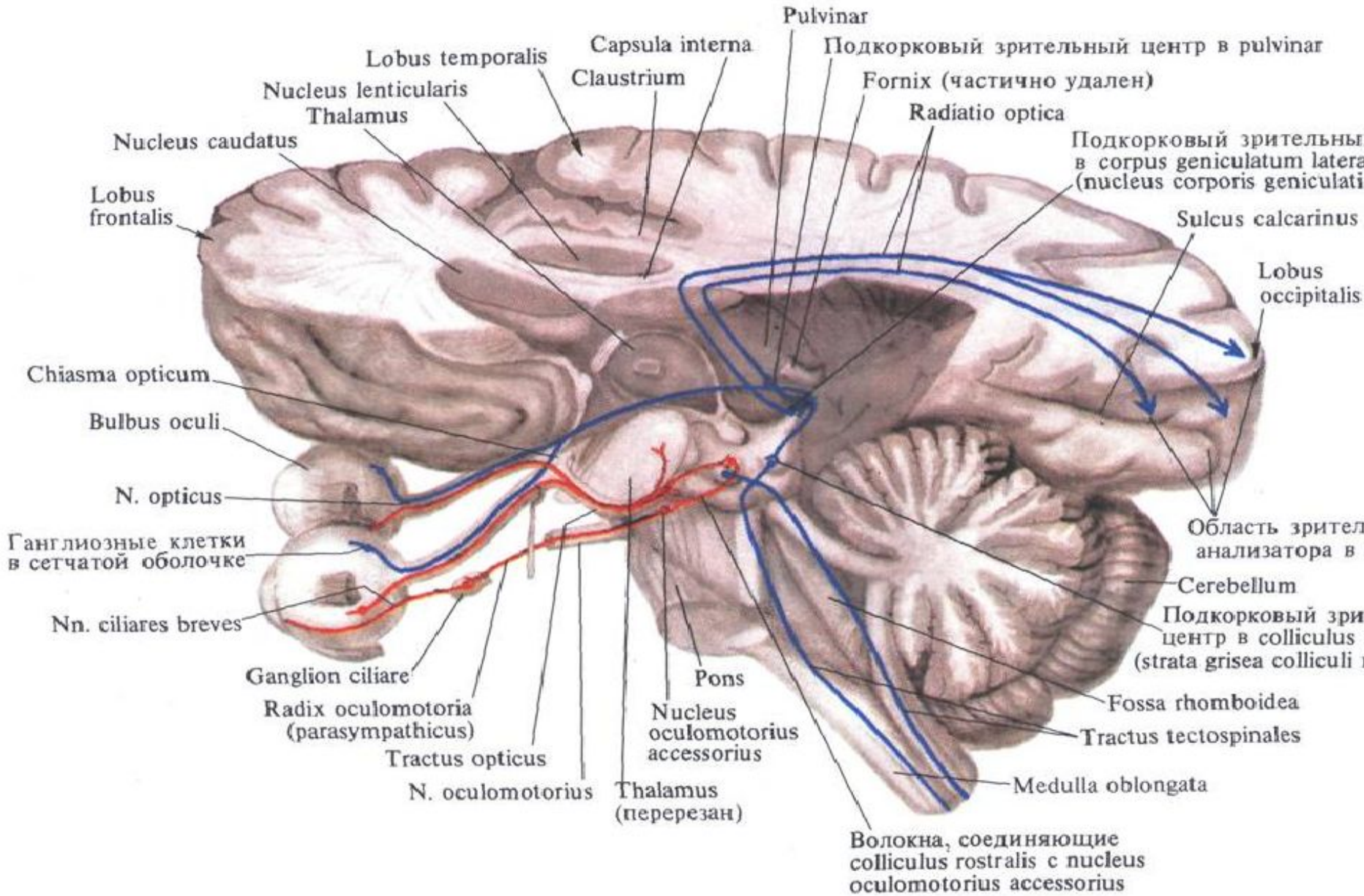


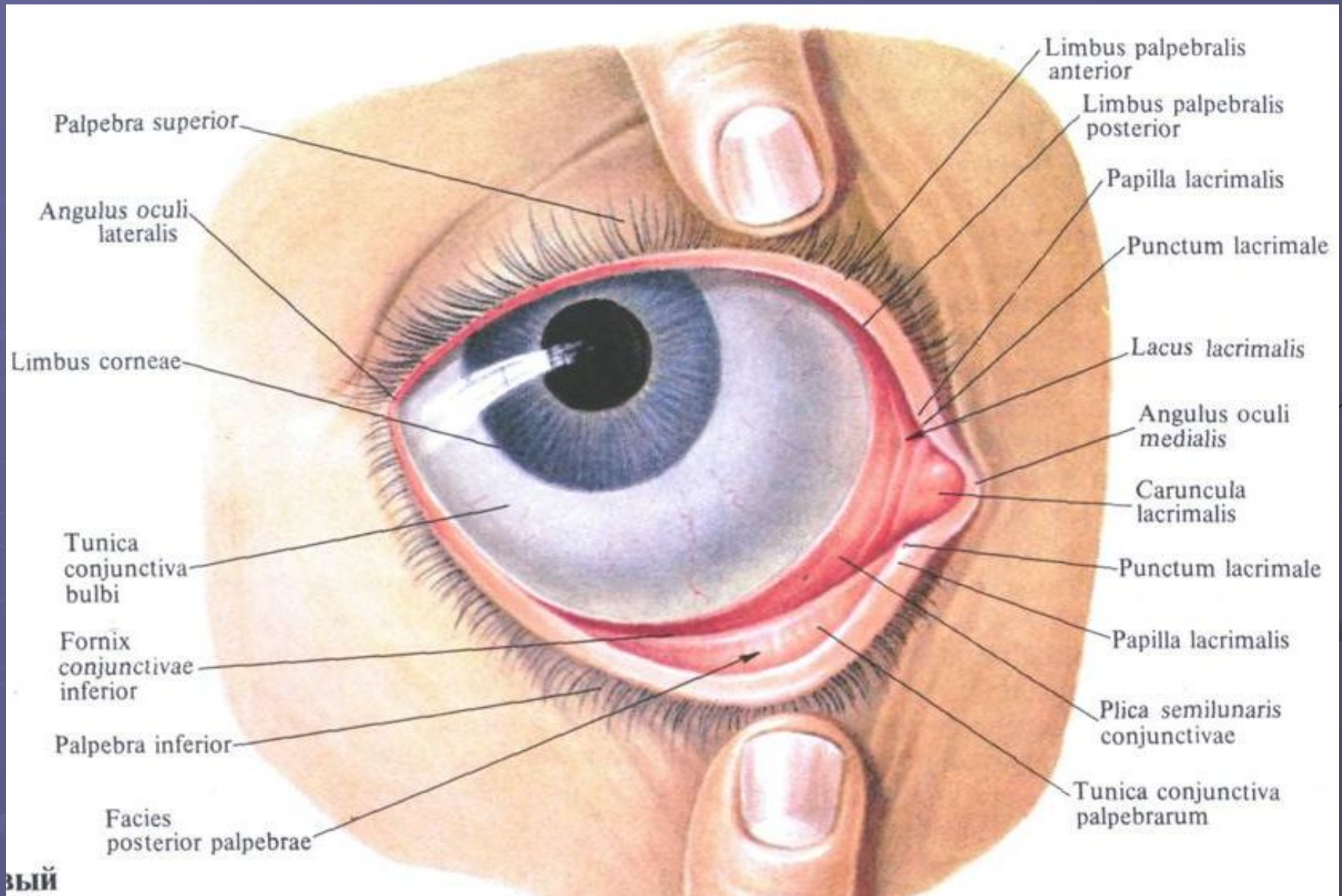


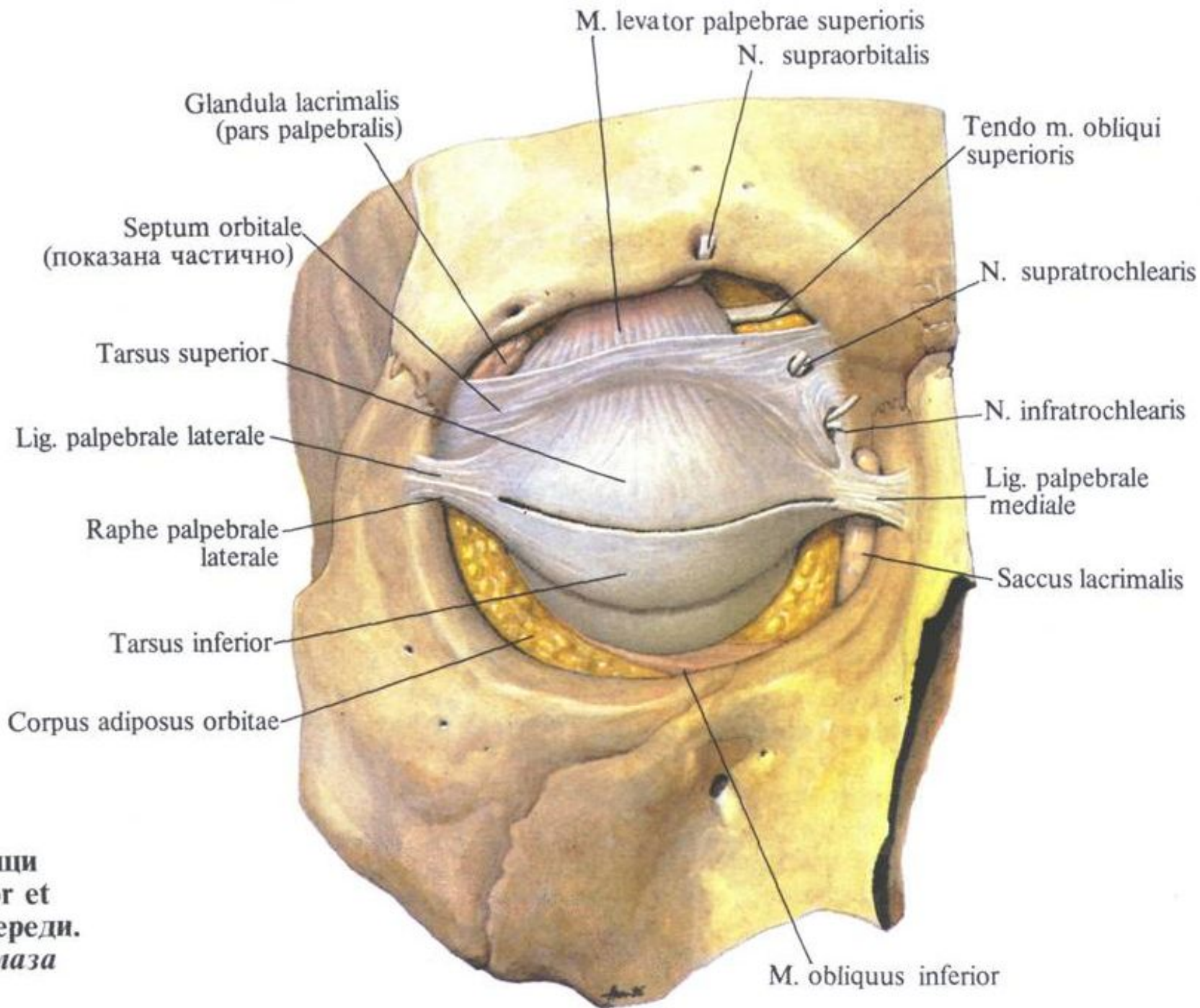
**Сосудистая оболочка,  
 choroidea, глазного яблока;  
 передний отдел. (Наружная  
 поверхность.)  
 (Большая часть склеры удалена.)**



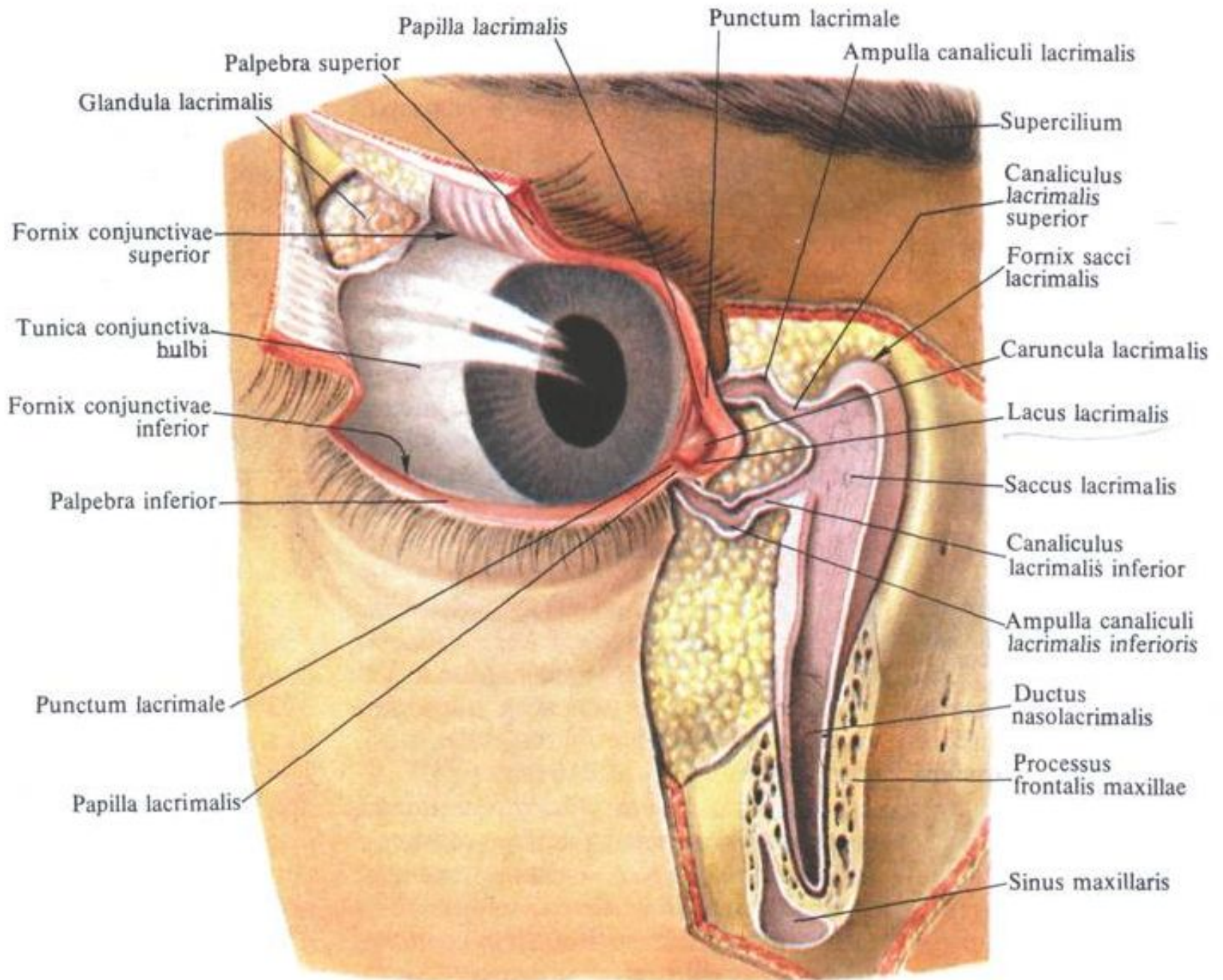


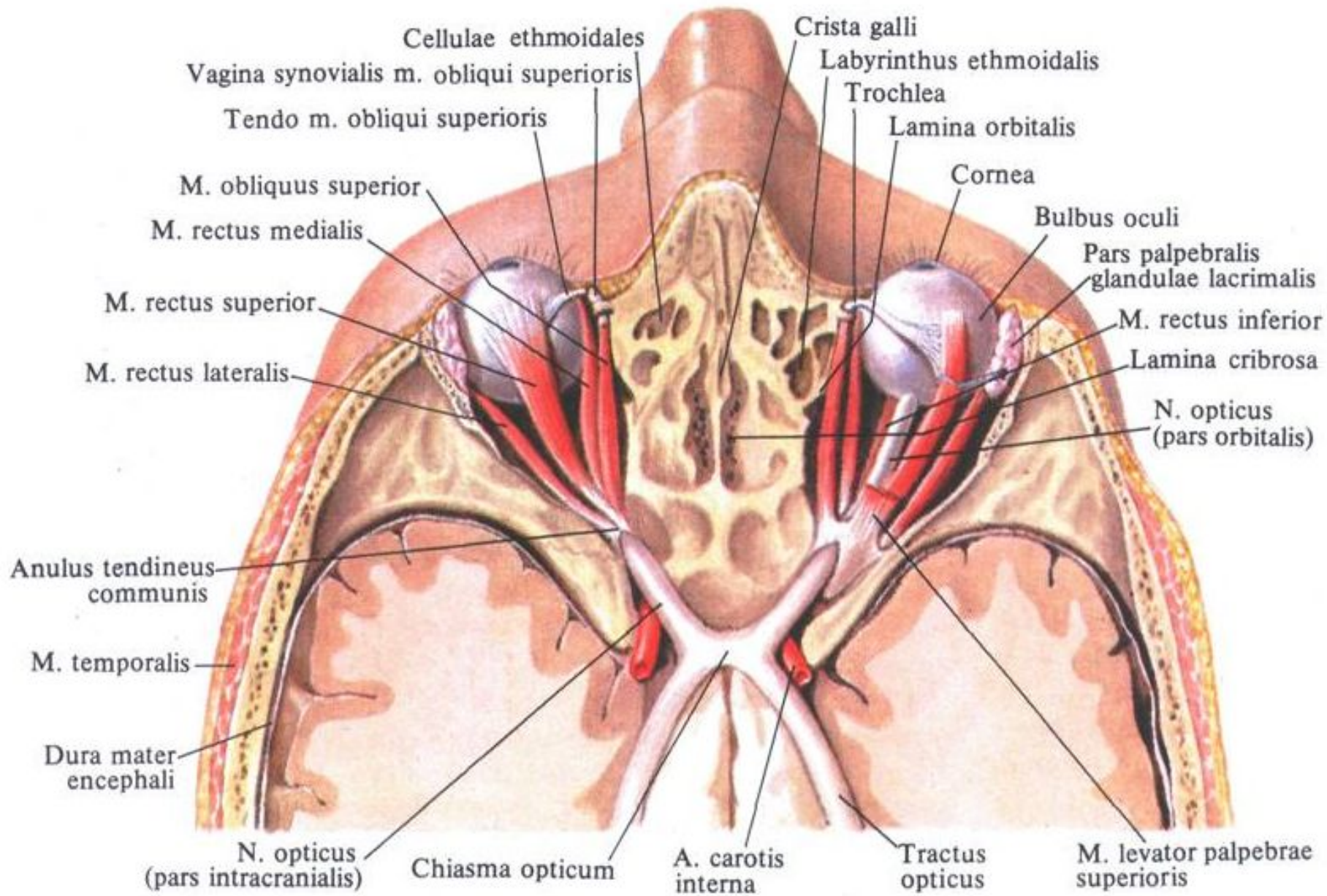






ящи  
 ior et  
 переди.  
 глаза





Cellulae ethmoidales

Crista galli

Vagina synovialis m. obliqui superioris

Labyrinthus ethmoidalis

Tendo m. obliqui superioris

Trochlea

Lamina orbitalis

M. obliquus superior

Cornea

M. rectus medialis

Bulbus oculi

Pars palpebralis glandulae lacrymalis

M. rectus superior

M. rectus inferior

M. rectus lateralis

Lamina cribrosa

N. opticus (pars orbitalis)

Anulus tendineus communis

M. temporalis

Dura mater encephali

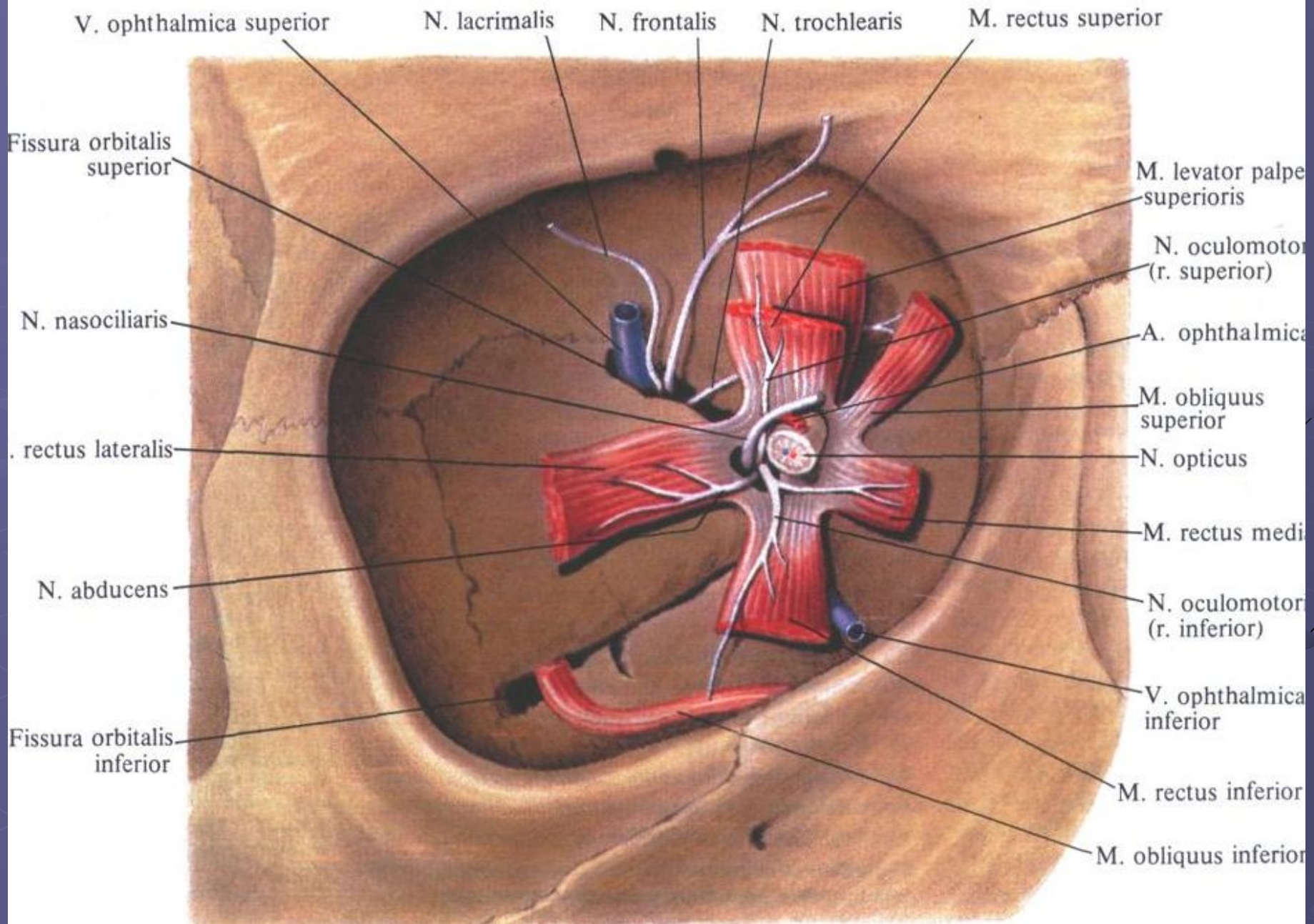
N. opticus (pars intracranialis)

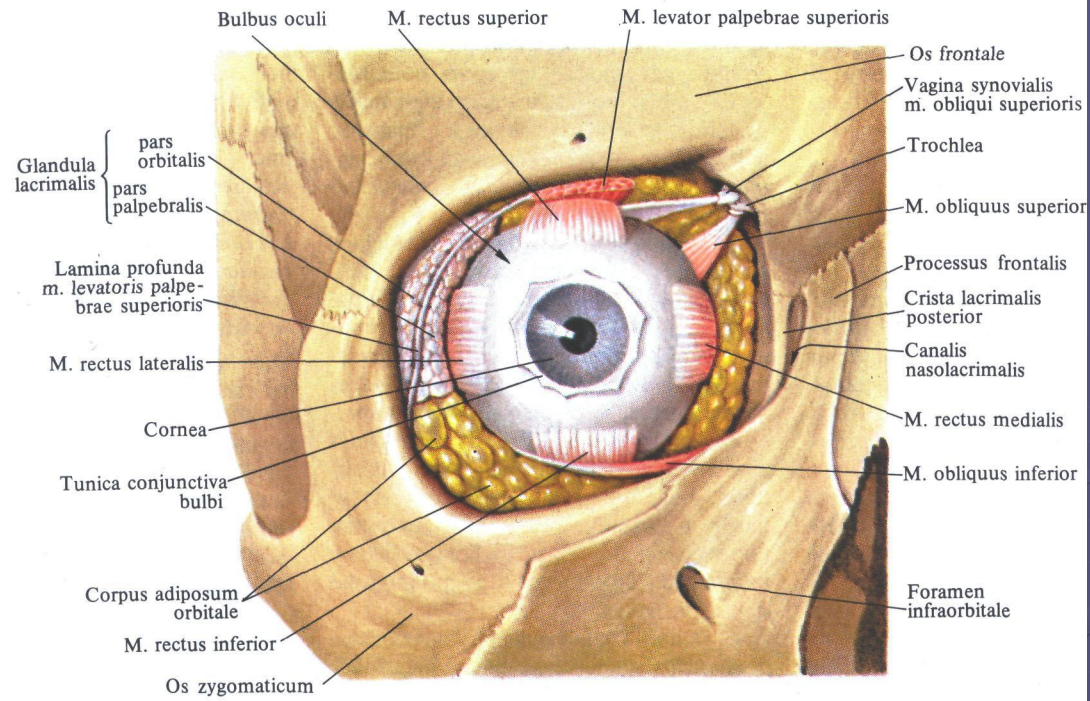
Chiasma opticum

A. carotis interna

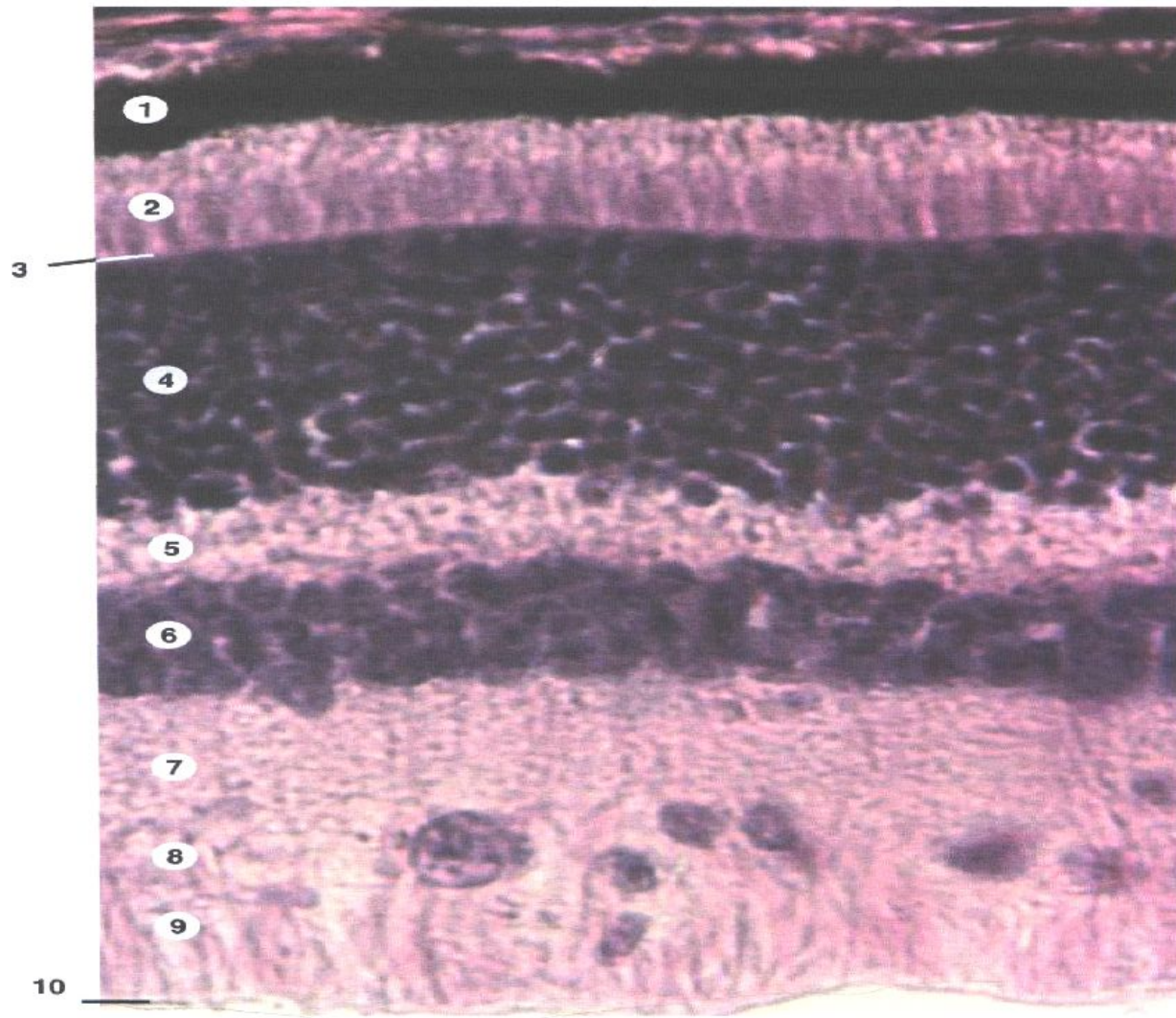
Tractus opticus

M. levator palpebrae superioris





**Мышцы глаза, mm. oculi,  
 правого; вид спереди.**



На снимке — СЕТЧАТКА  
слои:

1 — слой пигментного эпителия (или пигментный листок сетчатки; расположен на задней мембране;

2 — слой палочек и колбочек — периферических отростков (дендритов) светочувствительных нейронов;

3 — наружный пограничный слой; образован за счет отростков глиоцитов;

4 — наружный ядерный слой: ядросодержащие части светочувствительных нейронов;

5 — наружный сетчатый слой: область контакта аксонов светочувствительных нейронов с отростками ассоциативных нейронов;

6 — внутренний ядерный слой: ядросодержащие части ассоциативных нейронов, а также глиоцитов;

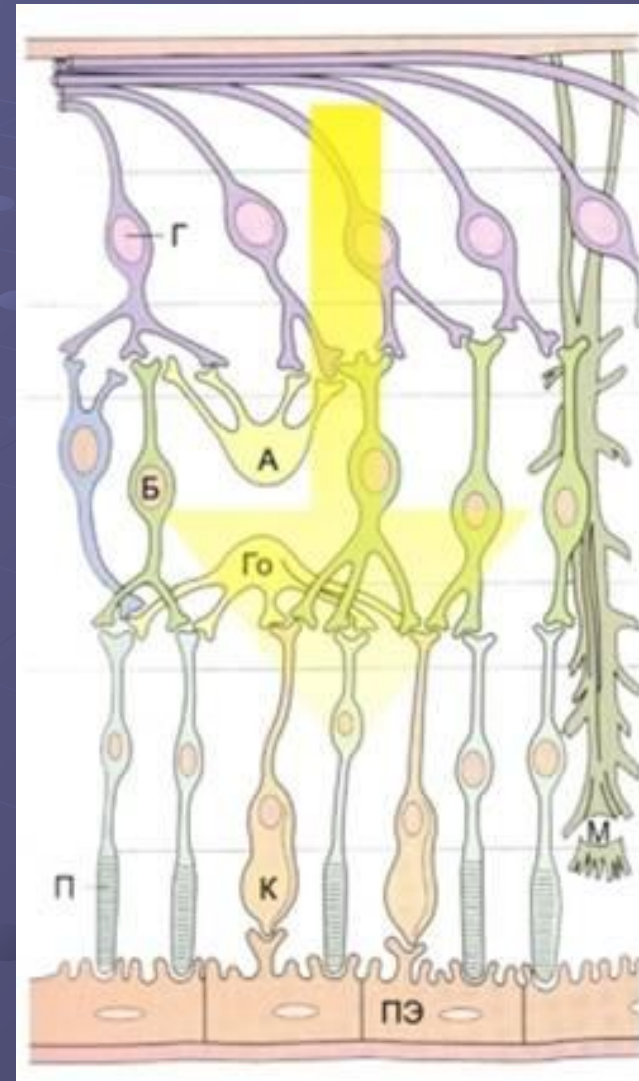
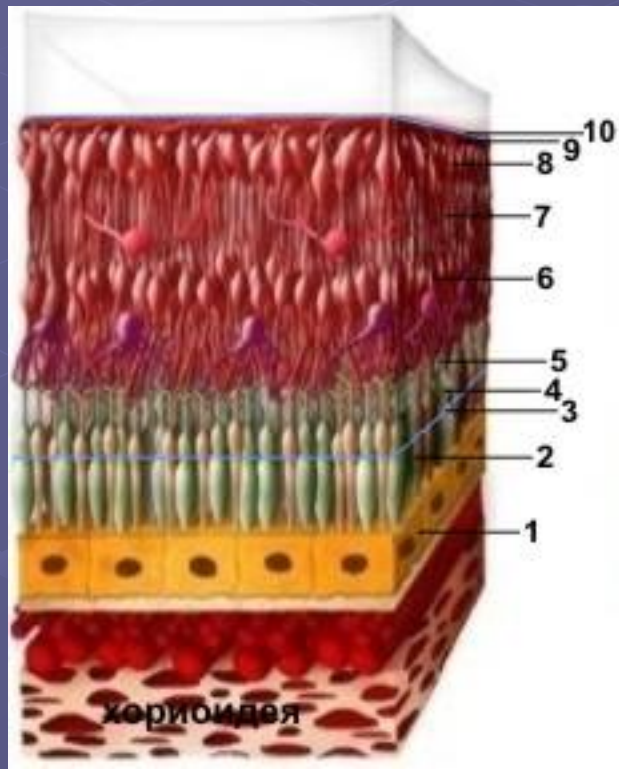
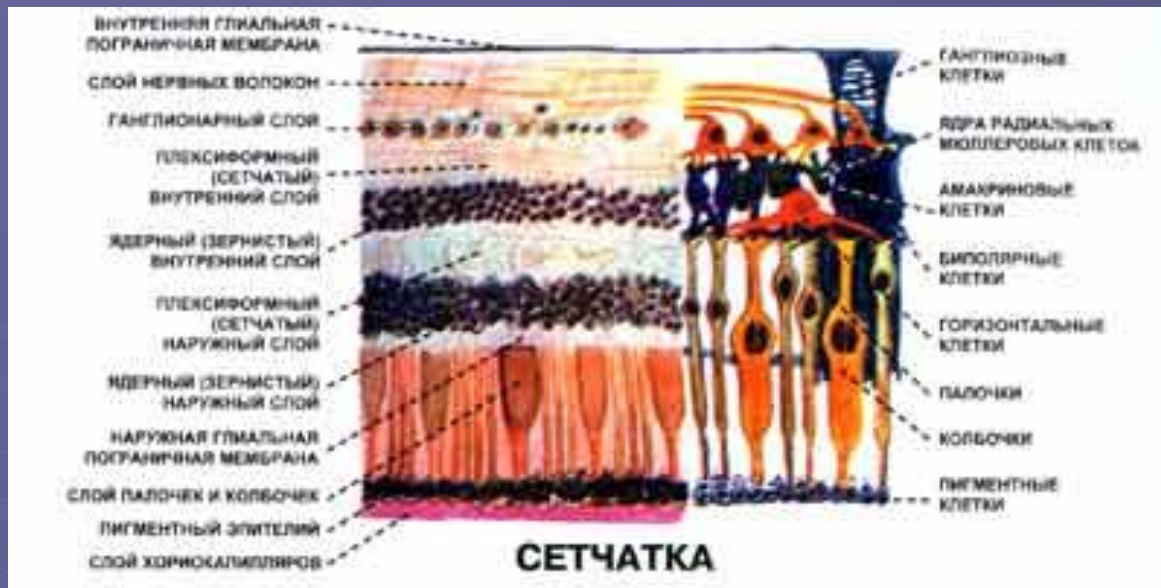
7 — внутренний сетчатый слой: область контакта ассоциативных нейронов с ганглионарными;

8 — ганглионарный слой: ганглионарных нейронов;

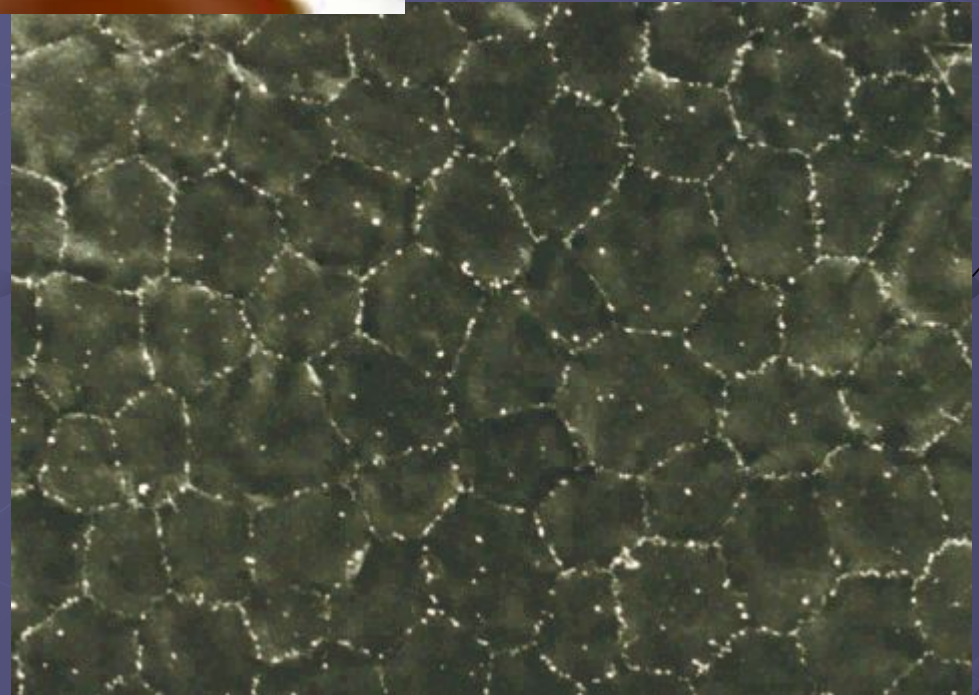
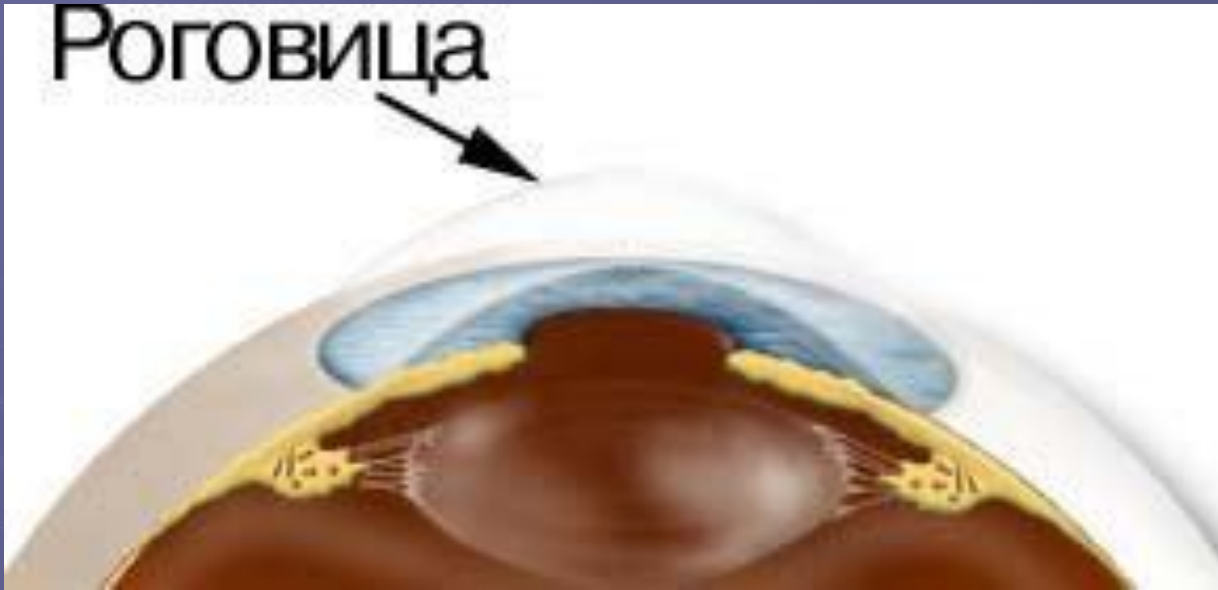
9 — слой нервных волокон: аксоны ганглионарных нейронов, направляющиеся к слезному пятну;

10 — внутренний пограничный слой; находится на границе сетчатки со стекловидным телом и образован отростками глиоцитов.

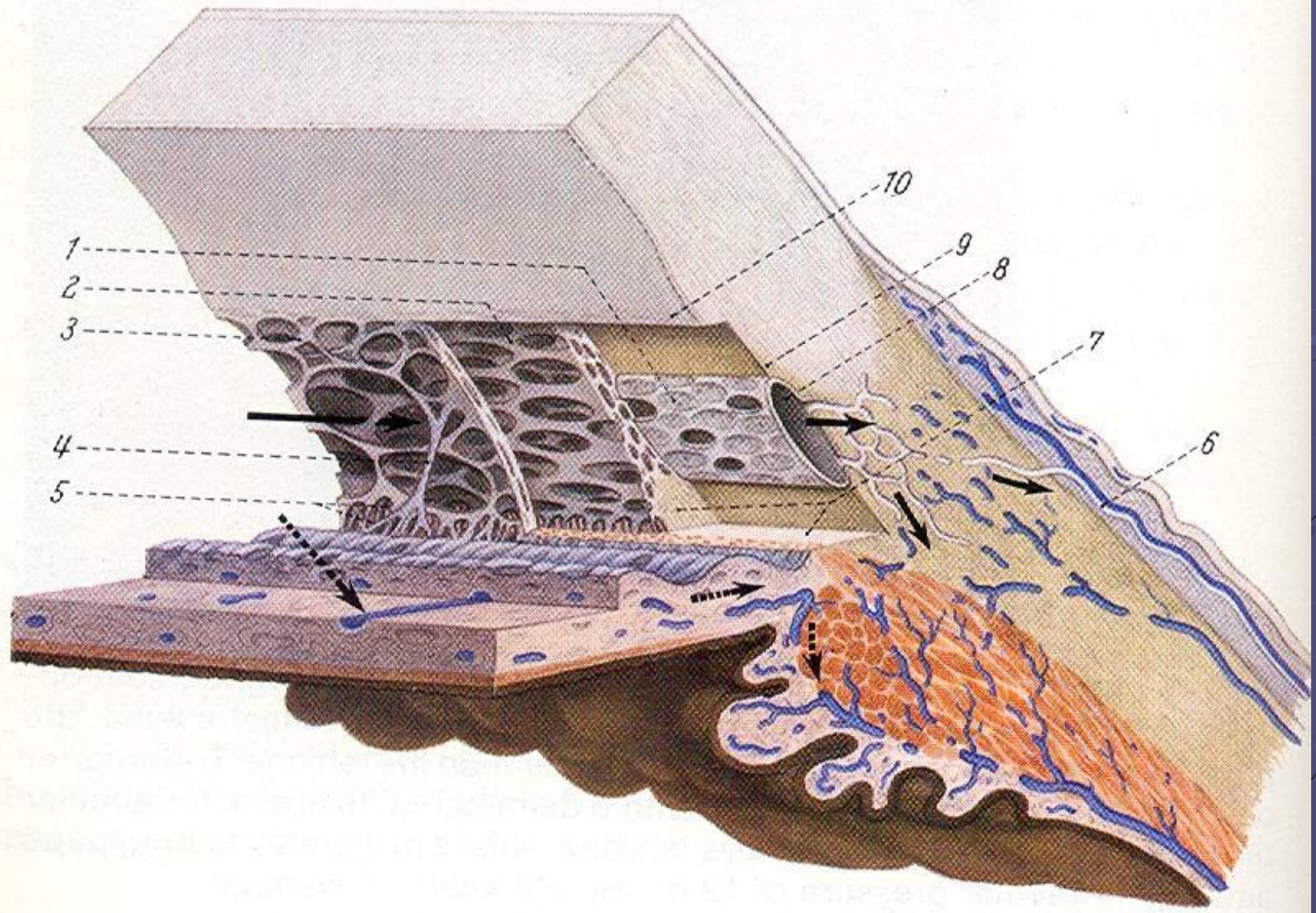




Роговица









# КОЛЬЦО КАЙЗЕРА-ФЛЕЙШЕРА



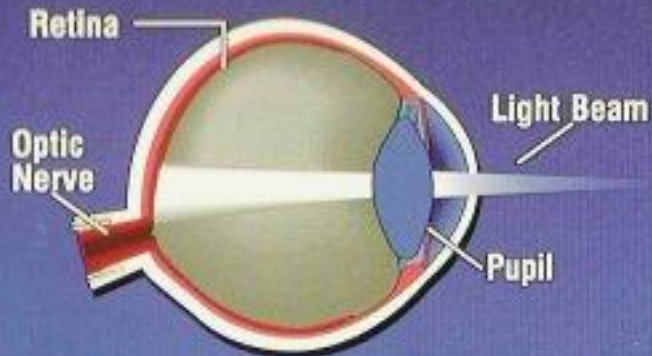








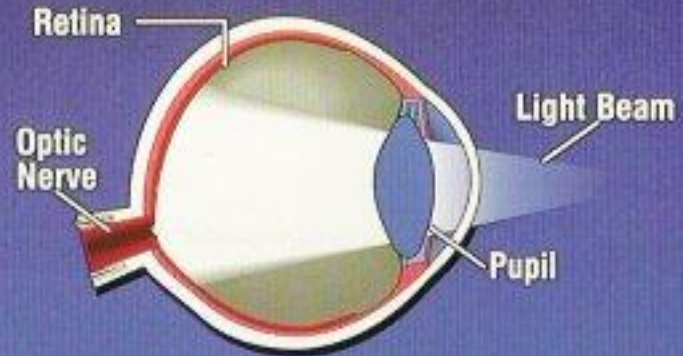
**Undilated Pupil**



**Portion of retina  
that can be seen  
through undilated pupil**



**Dilated Pupil**



**Portion of retina  
that can be seen  
through dilated pupil**