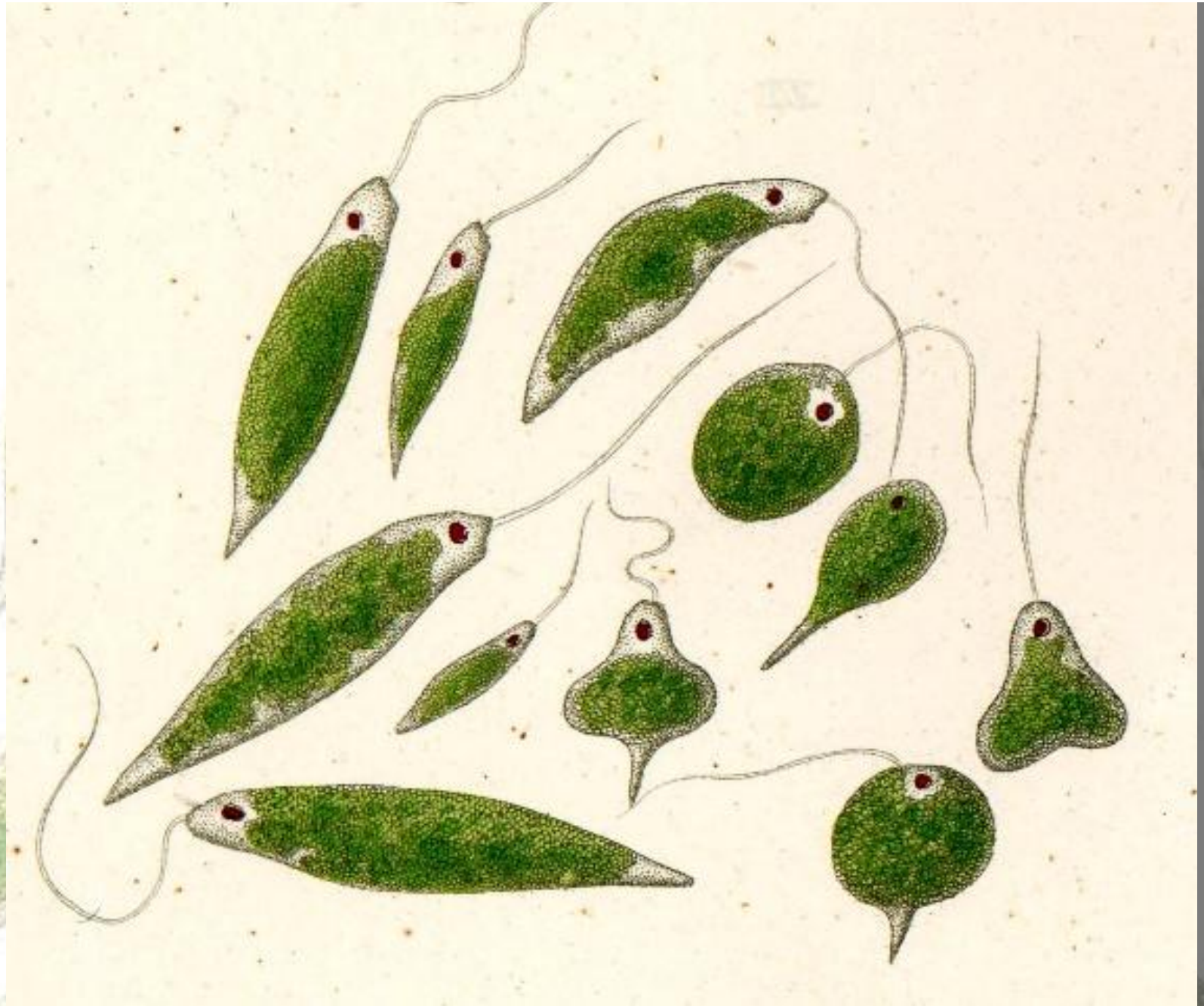


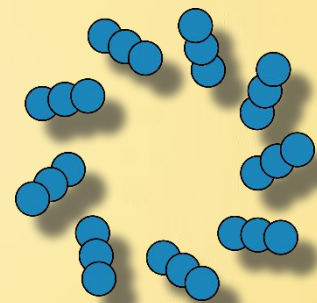
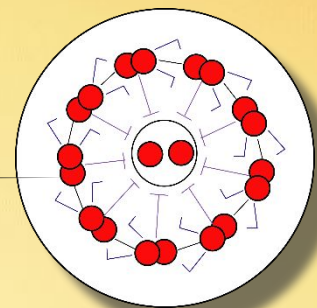
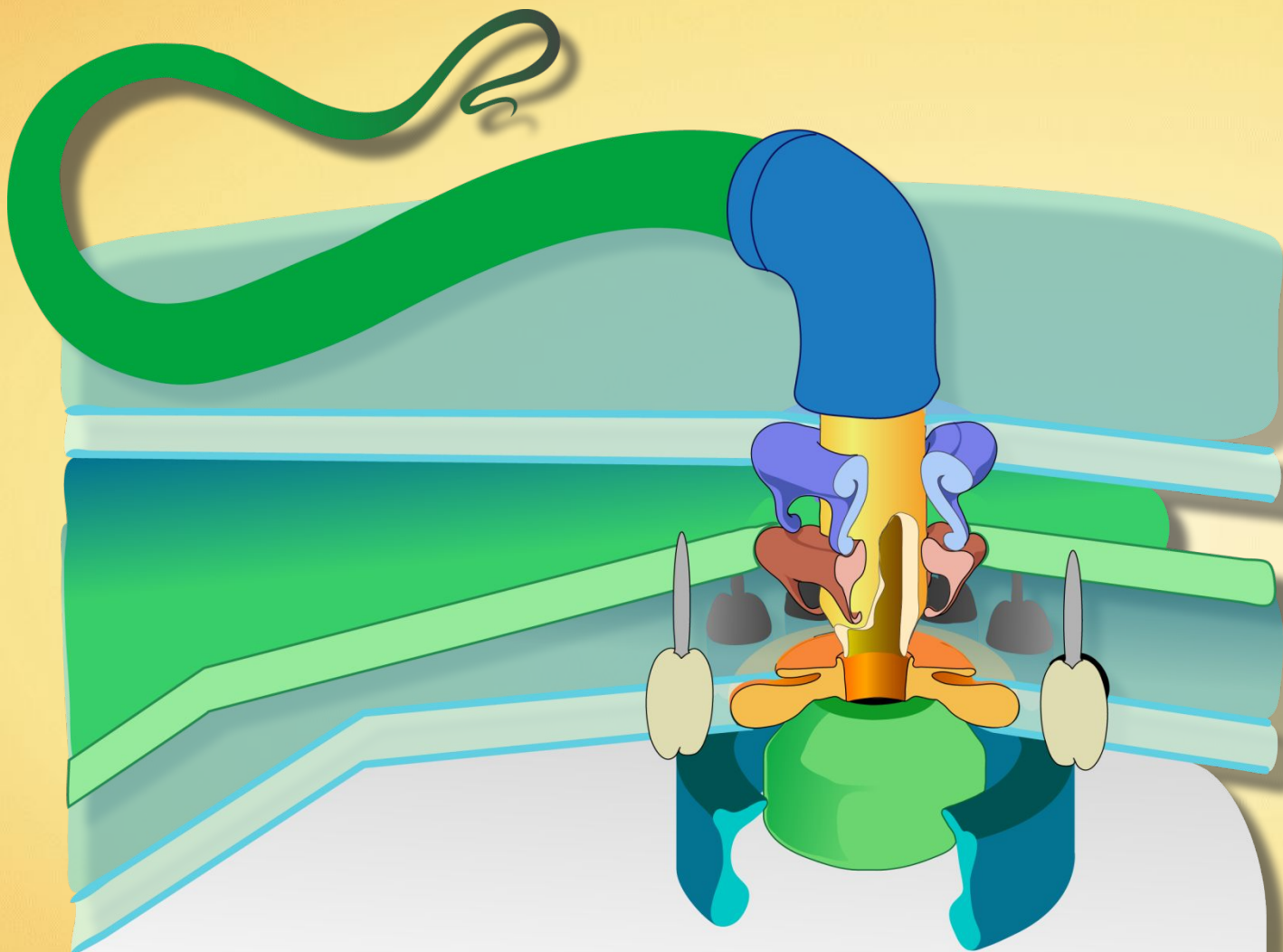


Простейшие (одноклеточные)

Класс Жгутиконосцы (Mastigophora)

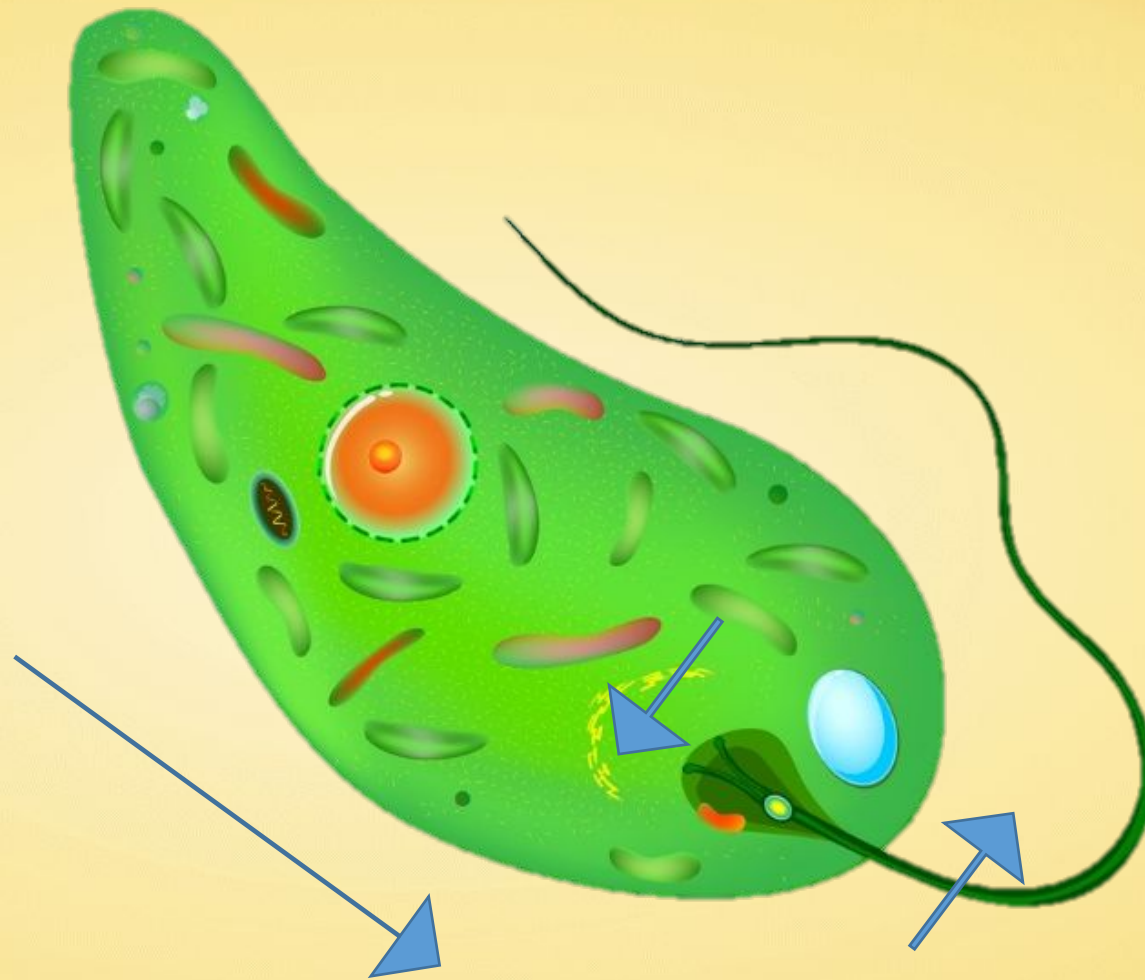


Строение жгутика



Базальное
тельце

Передвижение



Какая форма тела у
эвглены зеленой?

Веретеновидная

Почему эвглена сохраняет
постоянную форму тела?

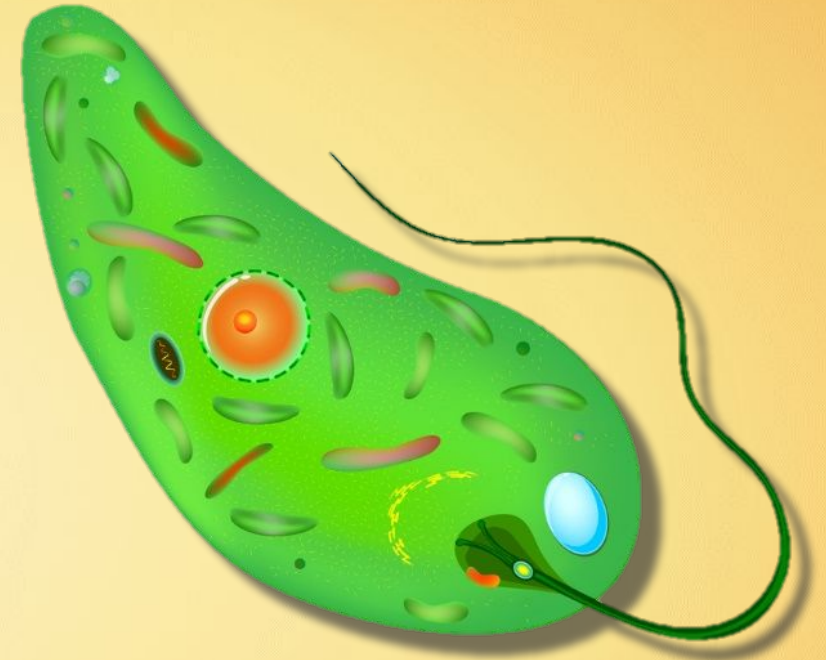
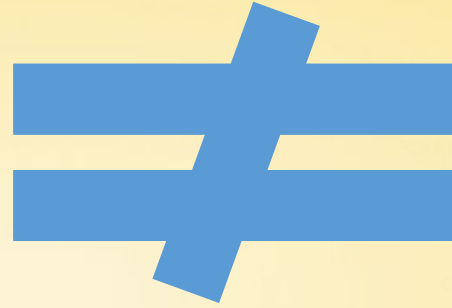
Тело эвглены покрыто плотной
оболочкой — **пелликулой**.



Пелликул

а

Сходства и различия в строении



Клеточный рот, жгутик,
Ядро, мембрана, сократительная
светочувствительный глазок,
и пищеварительная вакуоли.
хлоропласты и пелликула.

Функции вакуолей

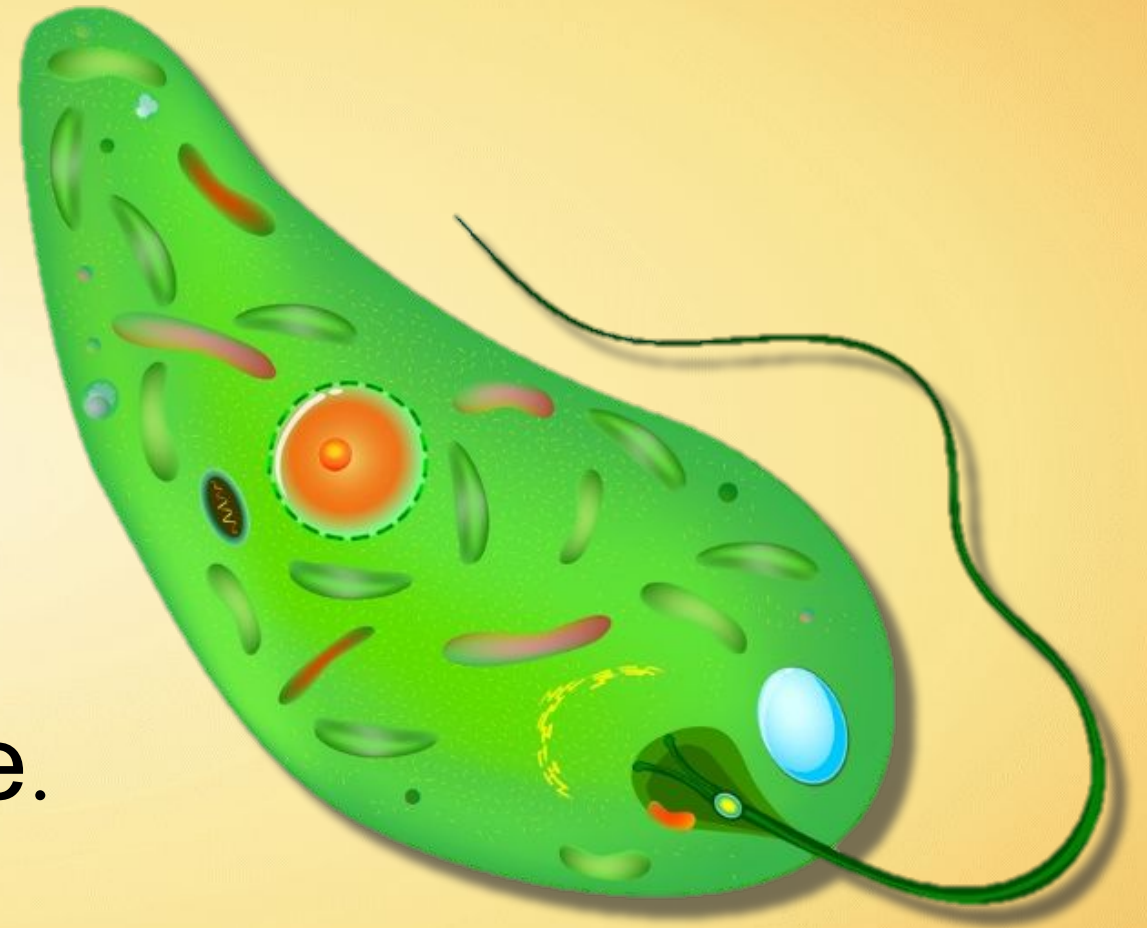
Сократительной:

удаление жидких продуктов обмена и излишков воды.

Пищеварительной:

переваривание пищи. (ВИКИ НИЧЕГО НЕ ЗНАЕТ ОБ ЭТОМ)

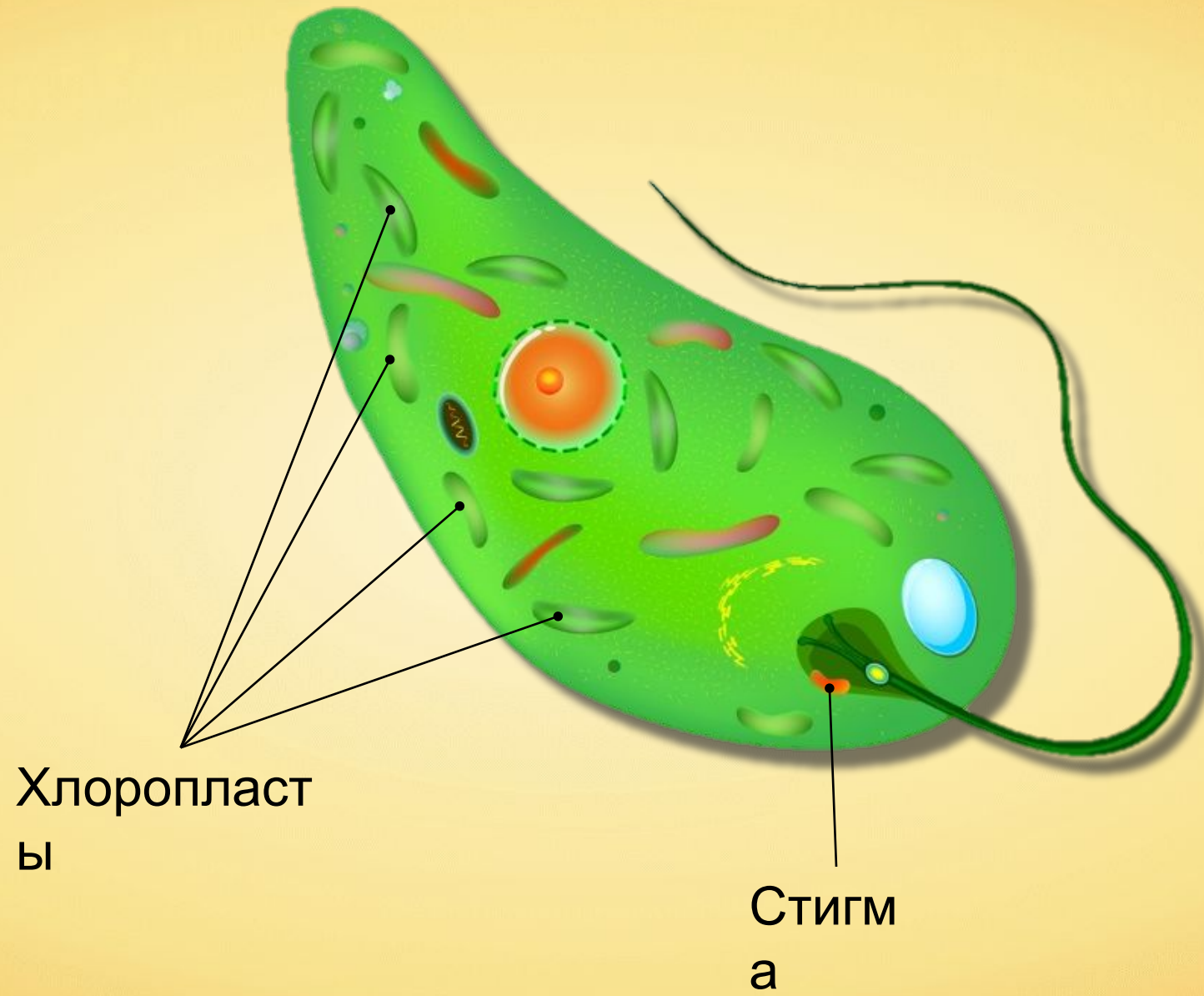
Питание миксотрофное.



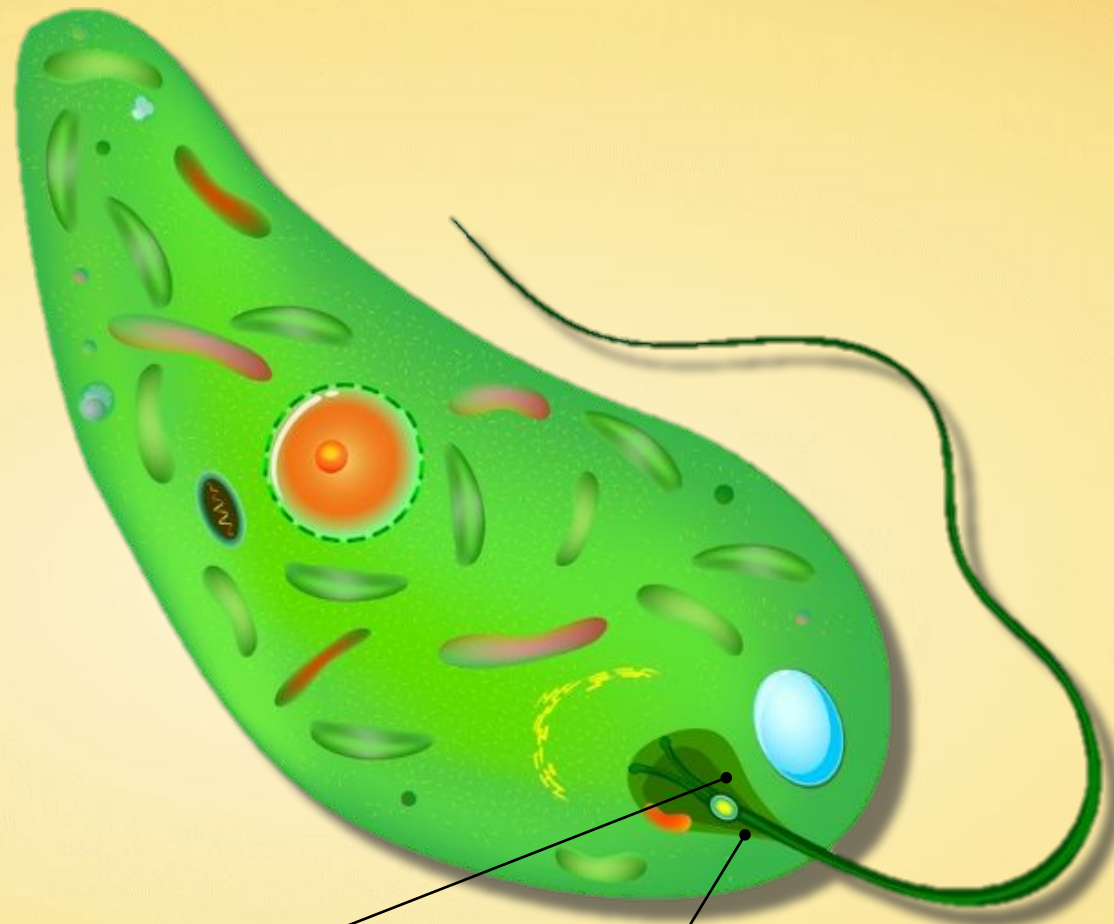




Питание эвглены

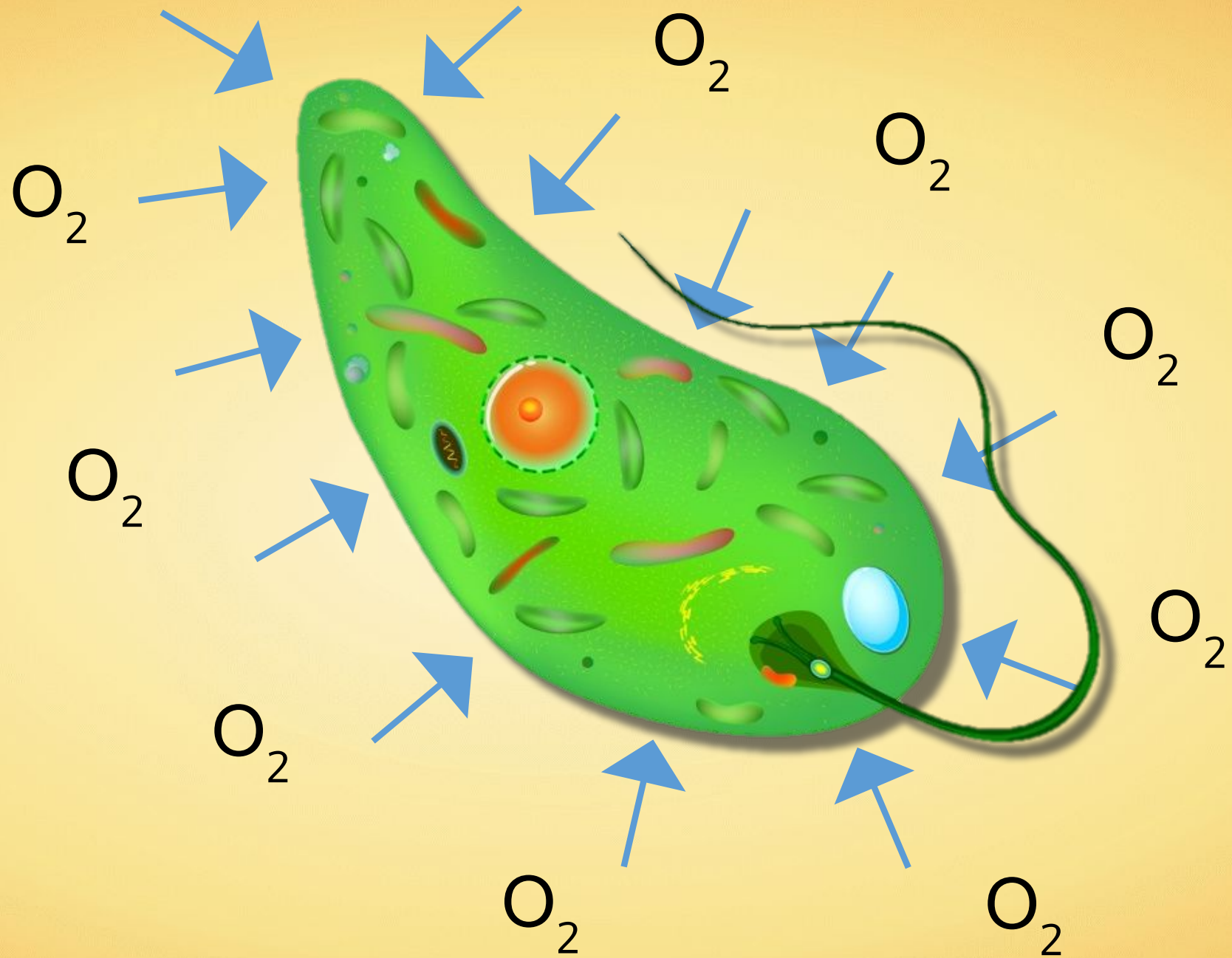


Питание эвглены

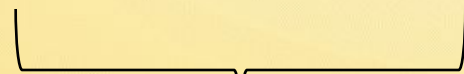
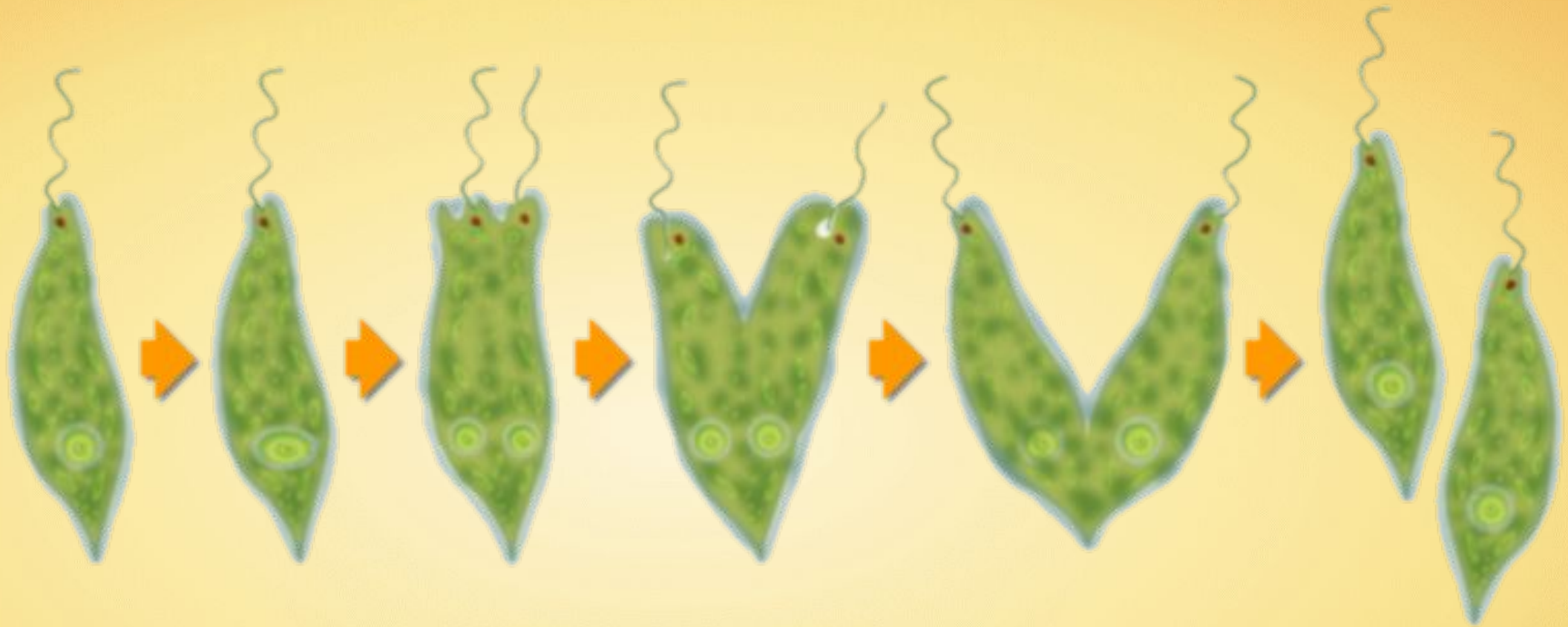


Глотк
а

Ро
т



Деление эвглены



Деление
ядра



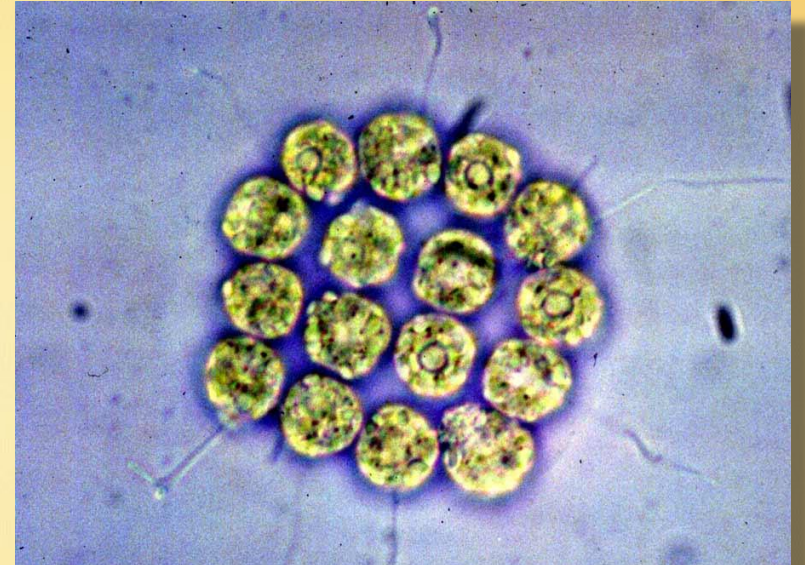
Деление цитоплазмы



Вольвокс

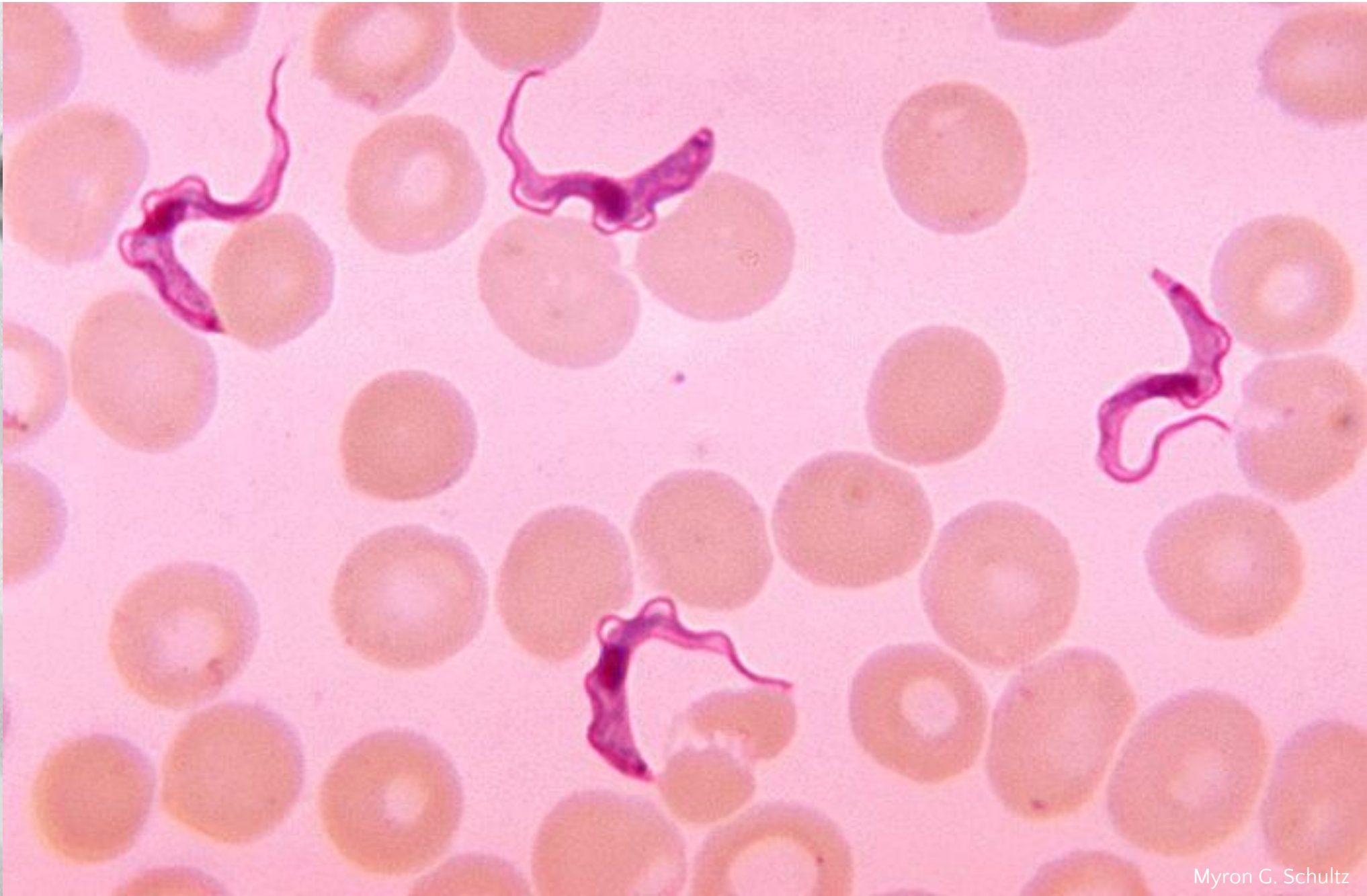


Пандорина

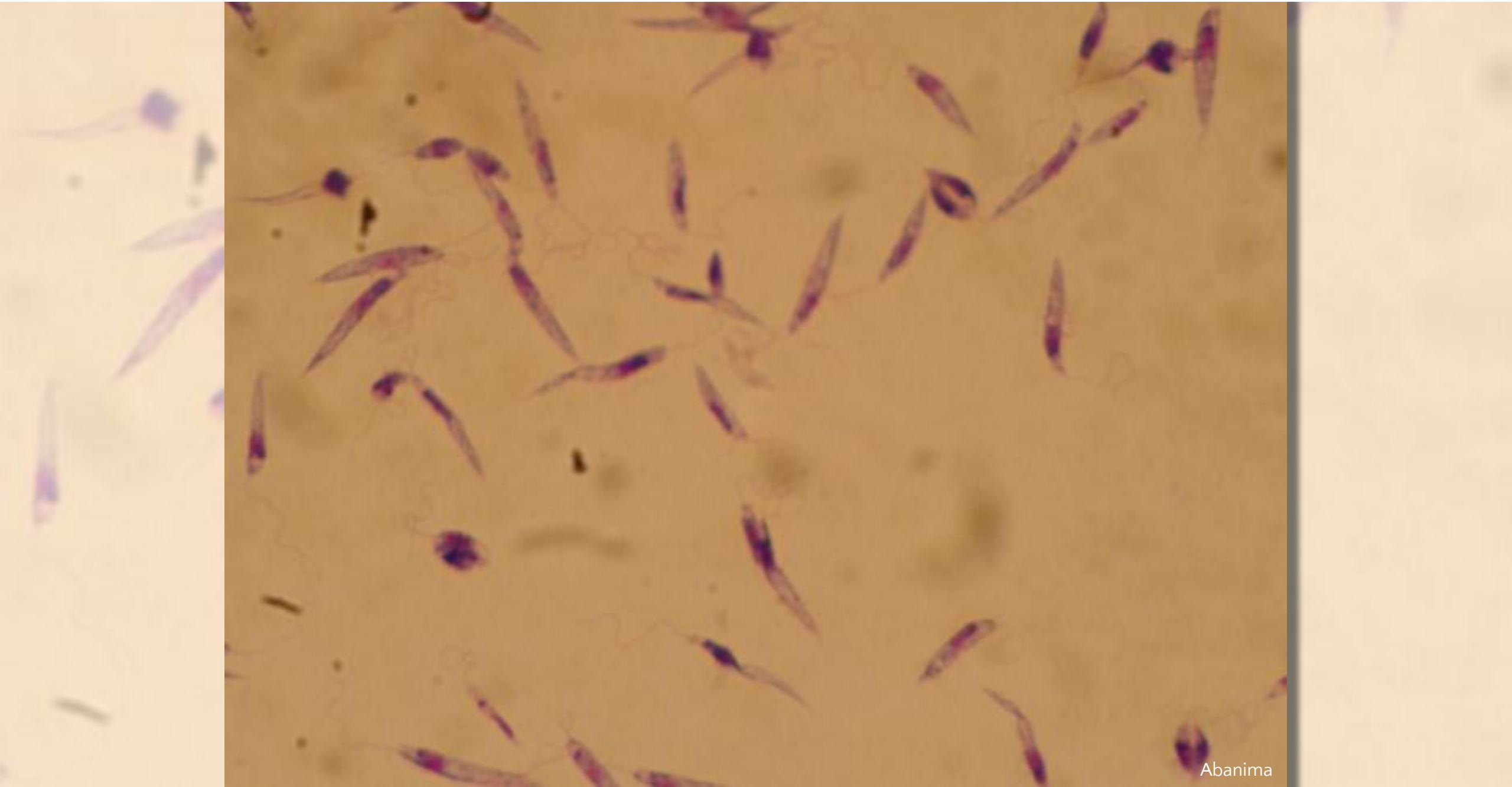


Гониум

Трипаносомы



Лейшмании





Лямблии

- 4 пары жгутиков
- 2 ядра
- Присасывающие диски

Обитают:

кишечник млекопитающих,
человека, земноводных.



Пандорина

Эвглена зеленая

Гониум

Трипаносома

Лейшмания

Лямблия

Вольвокс

Трипаносома

Лейшмания

КОНЕЧНЫЕ ФОРМЫ

Лямблия

ЖГУТИКОНОСЦЫ-ПАРАЗИТЫ

Эвглена зеленая