

Биш мунчадан - Бишмунча

Татарстан Республикасы,
Әлмәт районы

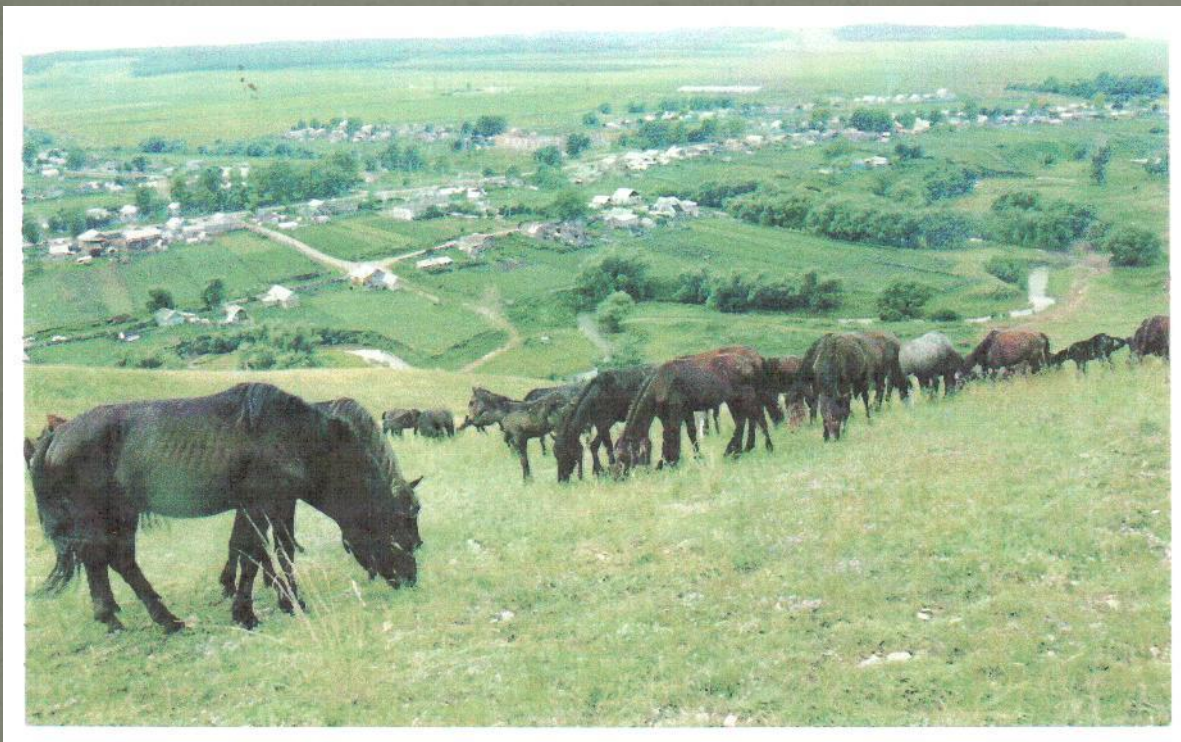
Житәкче: татар теле һәм әдәбияты укытучысы
Гатауллина Фидания Касыйм кызы

Бишмунча – 1737 елда нигез салынган авыл



Чукындырудан
качып килгән 5
гаилә
урманлы, сулы,
таулы жирне үз
итә һәм монда
землянка ише
өйләрдә яши
башлый –
шуннан
“Бишмунча”
дип атыйлар да
инде аны.

Төп шөгыйльләре – игенчелек һәм терлекчелек



Татар авылларына хас булганча, халык иген игү, терлек асрау белән шөгыйльләнгән, каен агачыннан дегет, май да ясаган.