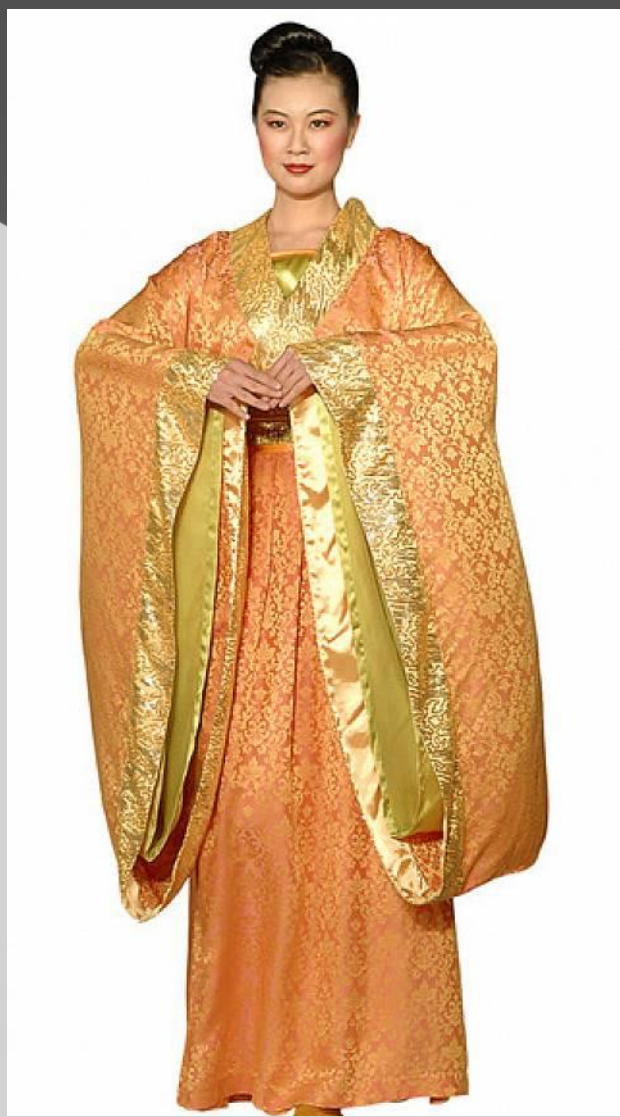




Китайский традиционный костюм

Ханьфу (漢服)



Неформальные костюмы

襦裙 (жуцюнь) — короткая рубашка с длинной юбкой



Неформальные костюмы

襦裙 (жуцюнь) — короткая рубашка с длинной юбкой



Неформальные костюмы

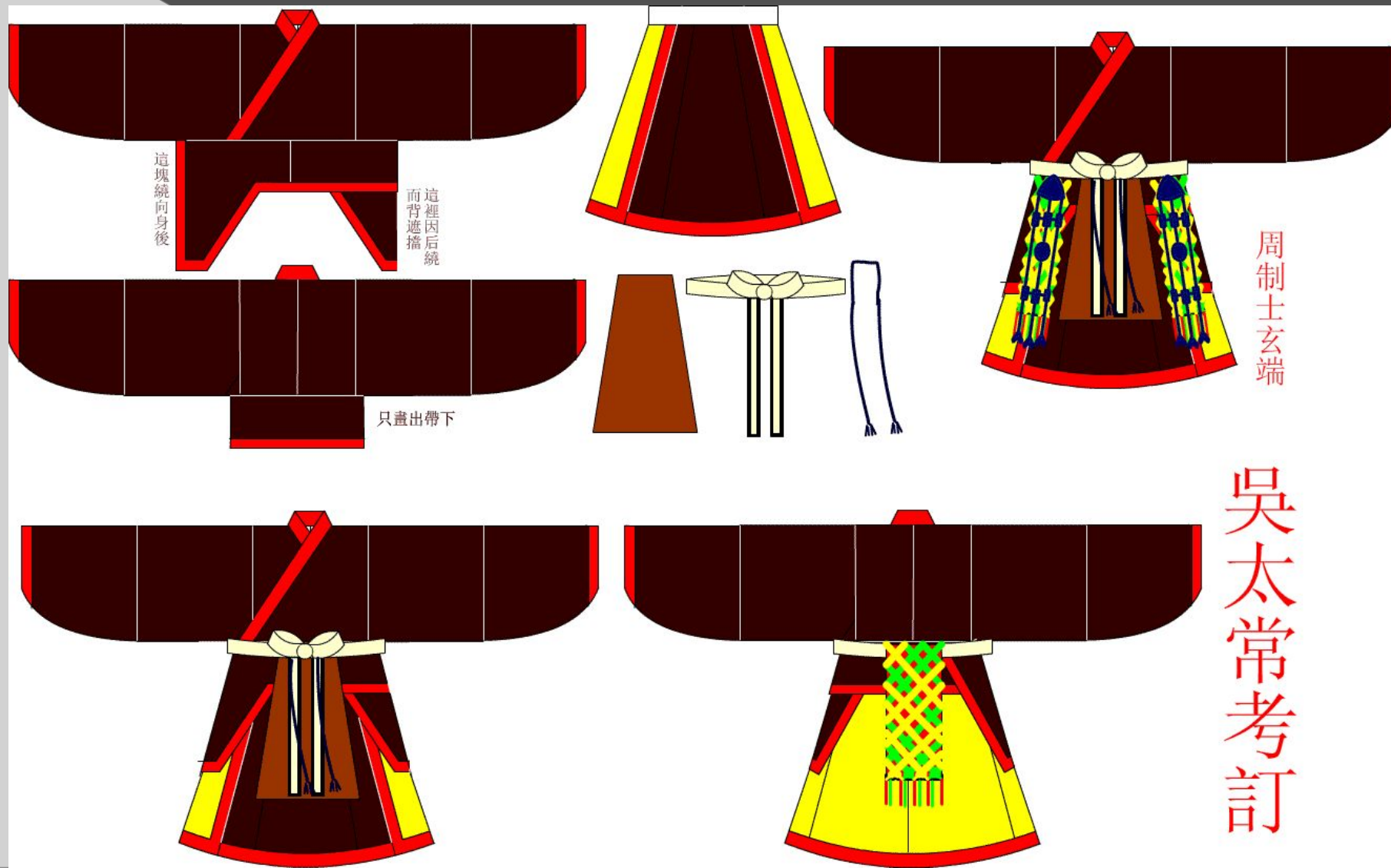
短打 (дуаньда) — обычная одежда для простых людей, узкие рукава





Присутственные костюмы

玄端 (сюаньдуань) — чёрная ритуальная одежда



周制士玄端

吳太常考訂





Ципао (旗袍)





Свадебный костюм



Обувь



Головные уборы и причёски







武媚娘
THE EMPRESS OF CHINA



Цветовая палитра

- Красный — верховный цвет Китая, символ Огня и Солнца, но всегда в положительном ключе. В красные одежды традиционно одевались на праздники. Он символизировал радостное настроение.



Желтый – символ центра мира, то есть, самого Китая. Кроме этого, желтый — цвет императорской власти, плодородия и созревающих хлебов.

В желтом наряде традиционно восседал император



Синий — неоднозначный цвет. С одной стороны он символизировал небо, а с другой — приносил несчастья.



Белый — цвет, символизирующий хаос и Запад, где умирает солнце. До сих пор считается оттенком скорби и печали. Белые одежды символизируют траур.



Черный — цвет сокровенных тайн и мудрости.

