

**Абрамцево-кудринская  
резьба**



# Елизавета Григорьевна Мамонтова.

По ее инициативе создана школа для крестьянских детей и столярная мастерская



Первый этап художественного образования и воспитания кустарей-резчиков тесно связан с созданием **Е.Г. Мамонтовой** столярной и резной мастерской в Абрамцево (1884- 1895). В значительной степени ориентировались на достижения талашкинской мастерской в Смоленске (по рисункам С.В. Малютина), использовали абрамцевские образцы. По проектам художников Кустарного музея Н.Д. Бартрама, Н.Я. Давыдовой, Вл. И.Соколова, Е.Г. Теляковского выполняли заказы на иконостасы, мебель, ларцы, шкатулки, резнодолбленные изделия.

## **Е.Д. Поленова, художественный руководитель и педагог столярной мастерской**



С 1884 года в этой мастерской обучали крестьянских мальчиков.

С 1885 г. в ней художественным руководителем работала художница **Е.Д. Поленова**, собирательница произведений народного искусства.

# Выпускники и учащиеся абрамцевской столярной мастерской.

В центре - портрет Е.Г. Мамонтовой



# Усадьба "Абрамцево"



## СТОЛИК ДЛЯ РУКОДЕЛИЯ

Россия. Абрамцево, 1880-е годы,  
*проект Е.Д. Поленовой*. Дуб,  
резьба, тонировка, матовая  
полировка.  
Размеры 71x60x42 см.



## СТОЛ УГЛОВОЙ

Россия. Абрамцево. 1880-е годы,  
*проект Е. Д. Поленовой*  
Дуб, резьба, тонировка, матовая  
полировка.  
Размеры:141x71x27см.



## ШКАФЧИК

Россия, Абрамцево, *проект Е. Д. Поленовой*, 1880-е годы.

Дуб, резьба, раскраска, тонировка, матовая полировка.  
Размеры: 47,5x40x12,5 см.



## БУФЕТ

Россия, Абрамцево, 1880-е годы, *проект Е.Д. Поленовой*.

Дуб, резьба, тонировка, матовая полировка.





## 1. Шкафчик для полотенец

Россия, Москва, 1900-е годы,

**проект И.А. Фомина**

Дуб, резьба, тонировка, матовая полировка

Размеры: 57,5x52,5x17 см



## 2. БУФЕТ

Россия, Абрамцевские мастерские для Кустарного музея, 1910-й год,

**проект С.В. Малютина.**

Дуб, металл, просечка, резьба, тонировка, матовая полировка.

Размеры: 173x72x29 см.



## ТАБУРЕТ

Россия, Абрамцевские мастерские для Кустарного музея, 1910-й года.

Проект С.В. Малютина.

Дуб, резьба, тонировка, матовая полировка.

Размеры: 45x40x40 см.



## ПОЛКА С БЕЛКОЙ

Россия, Абрамцево, проект С. В. Малютина, 1900-е годы. Дуб, резьба, раскраска, тонировка, матовая полировка. Размеры: 62,5x38x18 см.



# **Кустари-резчики.** *Стоят (слева направо):*

**Василий Петрович Ворносков, М.П.Ворносков, В.И. Хрустачев.** *Сидят: А.Хрустачев, Н.А. Александров, К.И.*

*Хрустачев, Н.И. Рыжов*



# Художественная студия

Студия-мастерская построена в 1893 г. по проекту В. Гартмана в «русском стиле». В экспозиции студии представлены изделия Абрамцевской керамической мастерской, созданной в 1890 г. С.И.Мамонтовым, а также авторские работы М.А. Врубеля.

























# Домовая резьба



# старопечатных книг

В 80-х годах XV столетия в Москве появляется мастер, который смело нарушает устоявшиеся каноны оформления рукописных книг. Он вводит в миниатюру орнаментику. Это усиливает декоративную сторону и снижает изобразительные качества миниатюры. Он, хотя и робко, приступает к выработке определенных приемов орнаментального украшения рукописи, подбирает, а частично создает заново элементы, которые впоследствии в совокупности своей воплотятся в новый стиль. Среди этих элементов — тонкотравный орнамент, цветочный орнамент с пятиконечными розетками, полосы раздвоенных и тройных лепестков.

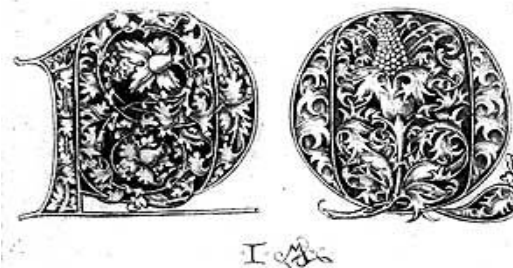
Вполне развитую форму старопечатного выюнка, заключенного в прямоугольную рамку, находим в Четвероевангелии Гурия Тушина<sup>15</sup>, а также в единственной подписанной Феодосием Изографом книге — Четвероевангелии 1507 года.

Итак, растительный орнамент с элементами будущего старопечатного стиля бытовал в различных странах Европы на протяжении XIII-XV вв. Встречался он в это время и в русских рукописных книгах.

В **кудринской мастерской** сформировался особый стиль орнаментальной резьбы, были найдены удачные сочетания плоскорельефной резьбы с геометрической, в основе растительного орнамента лежат не только образцы резных крестьянских изделий и домашнего декора, но и **орнаментальные заставки**



Израиль ван Мекенем. Лист из серии «Большой прописной алфавит»







**Теремок**, построен в 1877 г. по проекту И.Петрова, задумывался как баня, но из-за красоты и необычности его использовали как жилой флигель. Ныне здесь расположена экспозиция Абрамцевской столярно-резчицкой мастерской и коллекция резных изделий.

