

Общественный транспорт

Определение и история

ОСНОВНЫЕ ПРИЗНАКИ

- Доступность и тарифность
- Маршрутность и возвратность
- Независимость для 2-х и более пассажиров

ТИПЫ ТРАНСПОРТА

- АВТОБУС

- ТРОЛЛЕЙБУС

- ТРАМВАЙ

- ПОЕЗД

- САМОЛЁТ

- ПАРОМ

- ФУНИКУЛЁР

ВИДЫ

- МЕЖКОНТИНЕНТАЛЬНЫЙ И МЕЖДУНАРОДНЫЙ
- НАЦИОНАЛЬНЫЙ МЕЖДУГОРОДНИЙ
- ПРИГОРОДНЫЙ
- ГОРОДСКОЙ

ГОРОДСКОЙ ТРАНСПОРТ

- ВАЖНЕЙШАЯ ХАРАКТЕРИСТИКА ГОРОДА - МИНИМАЛЬНЫЕ ЗАТРАТЫ ВРЕМЕНИ НА ПЕРЕМЕЩЕНИЕ В ЛЮБУЮ ТОЧКУ
- РОСТ ГОРОДА ДОЛЖЕН ВЕСТИ К РАЗВИТИЮ ТРАНСПОРТНОЙ СЕТИ, ИНАЧЕ НОВЫЕ ТЕРРИТОРИИ НЕ БУДУТ СЧИТАТЬСЯ ПОЛНОЦЕННОЙ ЧАСТЬЮ ГОРОДА

**ИСТОРИЯ ОБЩЕСТВЕННОГО
ТРАНСПОРТА КАК ЧАСТЬ
ИСТОРИИ ОБЩЕСТВА**

Этапы развития общества

- Присваивающее
- Аграрное (Доиндустриальное)
- Индустриальное
- Постиндустриальное (Белл, 1973)

Основные признаки постиндустриального общества

- Главный фактор развития - человеческий капитал
- Максимально высокая производительность труда
- Преобладание в ВВП инновационной и наукоемкой промышленности и аналогичной сферы услуг. Промышленность при этом наращивает качественные инновационные изменения (=количество и качество производимой продукции), практически не увеличивая темпы роста
- Широкая и справедливая конкуренция во всех видах экономической, политической и общественной деятельности
- Наука, знания и постоянное обучение во всех сферах деятельности.
- Избыток инноваций и венчурность
- Как следствие: Высокое (по сравнению с прошлыми этапами) качество жизни



Древний Рим



БАВИЛОН

**ПЕРВЫЕ ДОРОГИ -
ЭТО...**



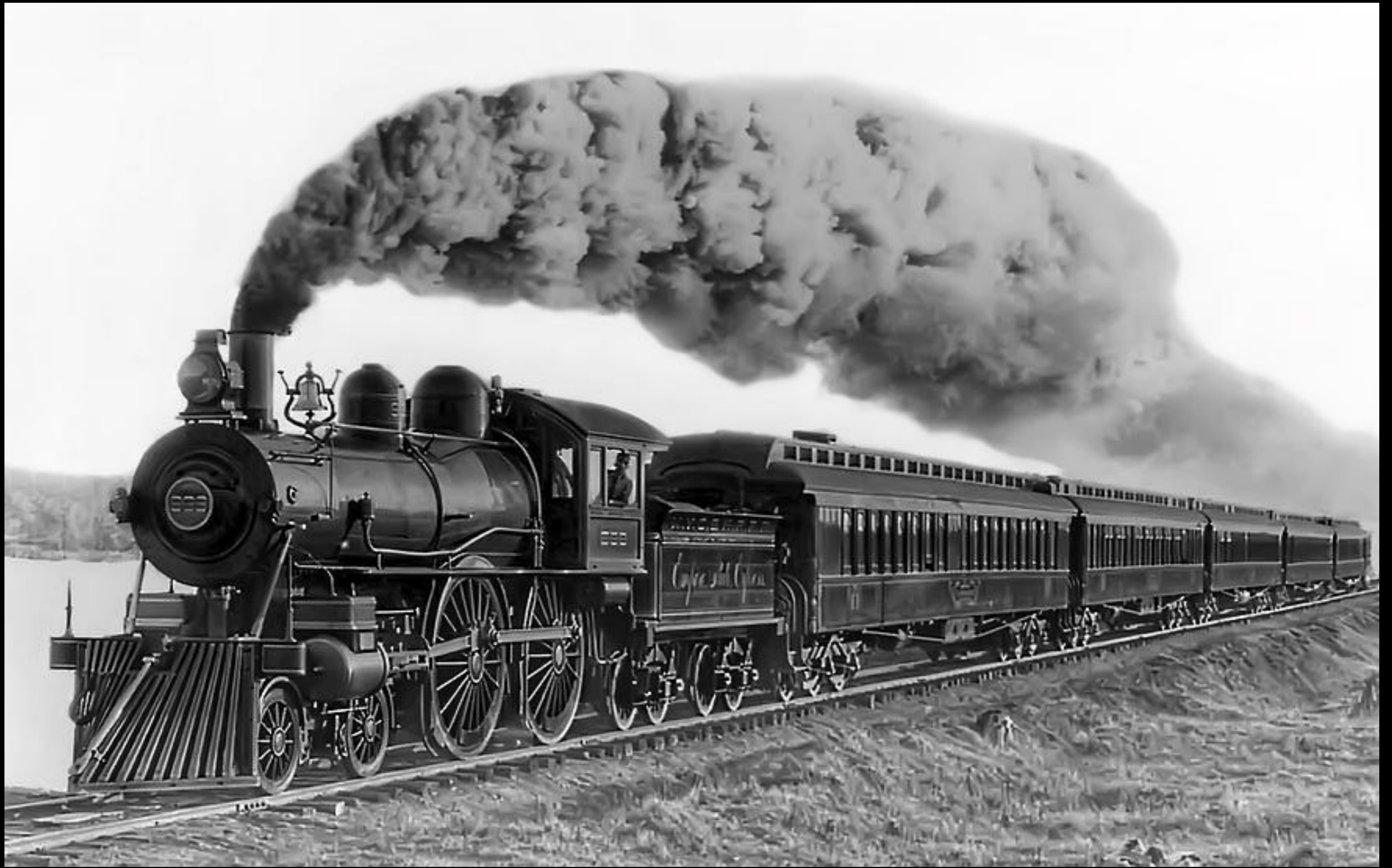
РЕКИ



ХАРОН



ОМНИБУС В ПЕТЕРБУРГЕ



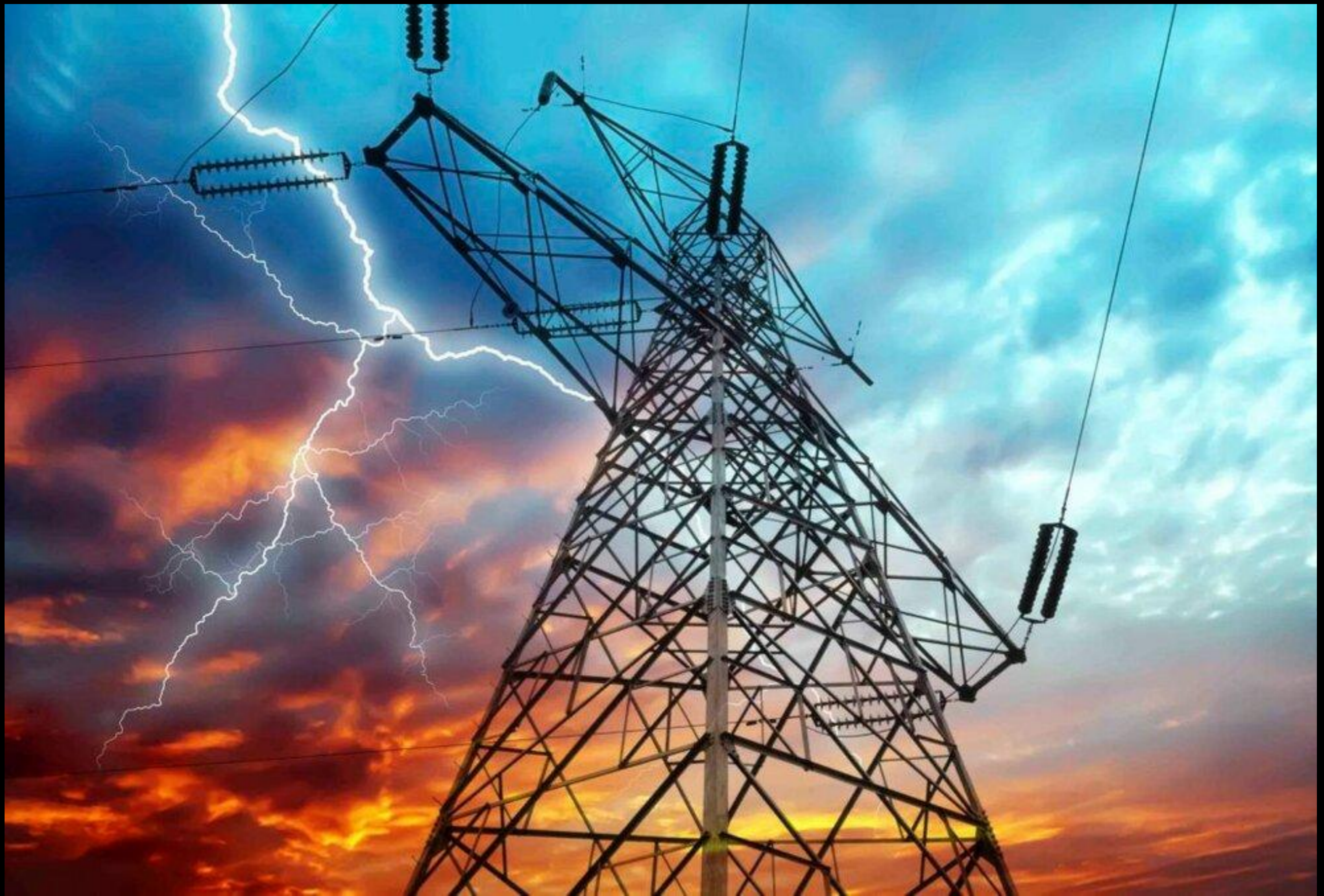




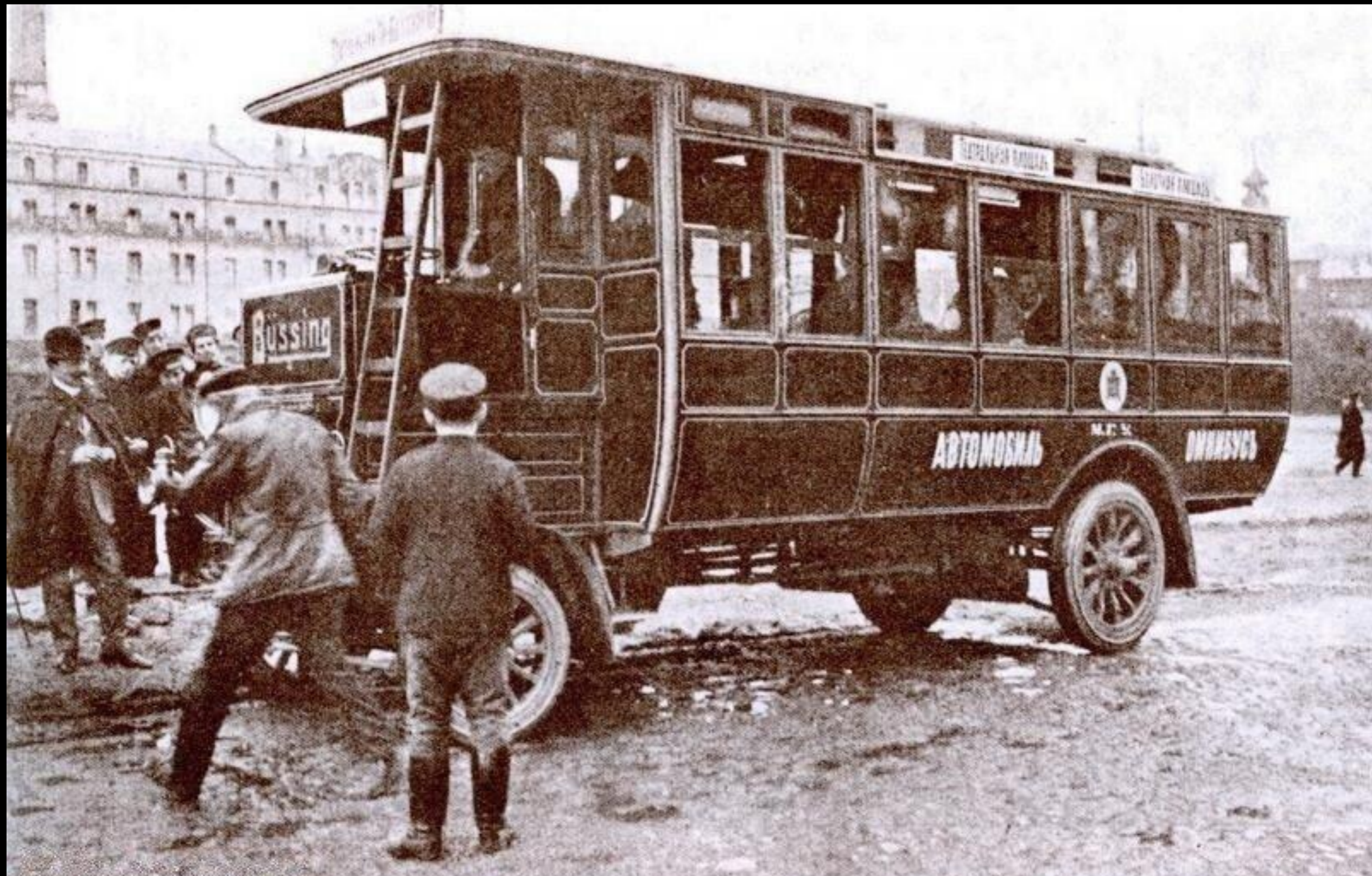


Bundesarchiv, Bild 183-R81527
Foto: o.Ang. | 1900 ca.









XX ВЕК

- Соперничество личного и общественного транспорта
- Варианты развития общественного транспорта: как придаточного к индустриальному развитию городов или как придаточного к всестороннему их развитию





