

Игра – конкурс  
*«Знаатоки русского языка»*

<i>ОН и ОНА</i>	<u>10</u>	<u>20</u>	<u>30</u>	<u>40</u>	<u>50</u>	<u>60</u>
<i>ЧАСТИ РЕЧИ</i>	<u>10</u>	<u>20</u>	<u>30</u>	<u>40</u>	<u>50</u>	<u>60</u>
<i>О ЯЗЫКЕ...</i>	<u>10</u>	<u>20</u>	<u>30</u>	<u>40</u>	<u>50</u>	<u>60</u>
<i>СИНТАКСИС</i>	<u>10</u>	<u>20</u>	<u>30</u>	<u>40</u>	<u>50</u>	<u>60</u>
<i>ИСКЛЮЧЕНИЯ</i>	<u>10</u>	<u>20</u>	<u>30</u>	<u>40</u>	<u>50</u>	<u>60</u>
<i>О ПРЕДЛО- ЖЕНИИ</i>	<u>10</u>	<u>20</u>	<u>30</u>	<u>40</u>	<u>50</u>	<u>60</u>
<i>ДВА ЗНАЧЕНИЯ</i>	<u>10</u>	<u>20</u>	<u>30</u>	<u>40</u>	<u>50</u>	<u>60</u>

# Он и Она 10

- ▣ Он – паркетный,
- ▣ Она – у брезентовой палатки.

Пол - Пола



ОТВЕТ

# Он и Она 20

- ▣ Он – лошадиный,
- ▣ Она – гречневая.



Круп - крупа

ответ

# Он и Она 30

- ▣ Он – острый,
- ▣ Она – изящная.

Нож - ножка



ответ

# Он и она 40

- ▣ Он – у чиновников,
- ▣ Она – у прыгунов.



План - планка

ответ

# Он и она 50

- ▣ Он – египетский бог,
- ▣ Она – посудный шкаф.

Гор – горка



ОТВЕТ

# Он и Она 60

- ▣ Он – хвойный,
- ▣ Она – нейлоновая.

Лес - леска



ОТВЕТ



# Части речи 10



□ Дайте название частей речи в том порядке, в каком они стоят в предложении:

« Перед ней, угрюмо нахохлившись, сидел маленький воробей ».

Предлог      Местоимение      Наречие

Деепричастие      Глагол      Прилагательное

Существительное

ОТВЕТ



# Части речи 20

□ Разгадай ребус и назови «лишнее» слово.



Лимон, столица, аист.



ответ

# Части речи 30

▣ Укажите словосочетания с главным словом глаголом:

ЧИТАЮ ГАЗЕТУ,  
ОЧЕНЬ ИНТЕРЕСНЫЙ,  
БЫСТРЫЙ БЕГ,  
ТРИ ТЕТРАДИ,  
ГОВОРИТЬ БЫСТРО,  
ПРИКАЗ НАСТУПАТЬ.

читаю газету, говорить быстро



ответ

## Части речи 40

- Какое слово в «Сказке о царе Салтане» А.С. Пушкина имеет иные грамматические признаки, чем в современном русском языке?

*Лебедь нас к тебе послала  
И наказом наказала.  
Славный город твой хранить  
И дозором обходить.*

*Лебедь в сказке Пушкина-  
существительное женского рода .*

*В современном языке оно  
относится к мужскому роду.*



**ОТВЕТ**

## Части речи 50

- Известный русский лингвист Александр Матвеевич Пешковский называл слова определенной категории «словами-хамелеонами». Что это за слова? Приведите пример.

Это слова, переходящие из одной части речи в другую. *Часовой (механизм) – относительное прилагательное, часовой (на посту) – существительное.*



ОТВЕТ

# Части речи 60

## ▣ КОТ В МЕШКЕ

В «Стихах к Блоку» М. Цветаева писала:

*Имя твоё – птица в руке,*

*Имя твоё - льдинка на языке.*

*Одно-единственное движенье губ.*

*Имя твоё – пять букв.*

▣ Почему М. Цветаева говорит о 5 буквах имени поэта?

Фамилия поэта в 1916 году,  
которым датировано  
стихотворение, писалась с  
Ъ на конце: Блокъ.



ОТВЕТ

# О языке... 10

- ▣ Разгадайте ребус.



Русский язык

ОТВЕТ



## О языке... 20

□ Русский алфавит произошёл от старославянского алфавита, который около 863 года создали Кирилл и Мефодий. Они составили алфавит на основе греческого. Некоторые буквы они взяли из других алфавитов или придумали сами. А как называли новую азбуку?



кириллица

ответ





## О языке... 30

- Славянские языки по степени их близости друг к другу принято делить на 3 группы.  
*На какие?*

Восточнославянскую,  
южнославянскую,  
западнославянскую.



ответ

## О языке ... 40

- ▣ Какие языки относятся к группе западнославянских языков:

ЧЕШСКИЙ

РУССКИЙ

ПОЛЬСКИЙ

БОЛГАРСКИЙ

СЛОВЕНСКИЙ

СЛОВАЦКИЙ.

Чешский, польский, словацкий



ОТВЕТ

## О языке... 50

- ▣ В эпоху феодализма славянские литературные языки, как правило, не имели строгих норм. Иногда функции литературного выполняли чужие языки (на Руси — ... язык, в Чехии и Польше — латинский язык).  
*Какой язык был литературным на Руси в эпоху феодализма?*

старославянский



ОТВЕТ

# О языке... 60

▣ Назовите языки, входящие в восточнославянскую группу.



русский, украинский,  
белорусский

ОТВЕТ



# Синтаксис 10

▣     - два или несколько слов, объединённых по смыслу и грамматически. Состоит из главного и зависимого слов. О чём идёт речь?

СЛОВСОЧЕТАНИЕ



ОТВЕТ

# Синтаксис 20

- Укажите вариант, который не является словосочетанием.
- а) чудесный день   б) день прошёл  
в) проходит мимо   г) кончить дело

Б) день прошёл



ОТВЕТ

# Синтаксис 30

▣ *Какой вид подчинительной  
связи в словосочетании  
ПЕРВЫЙ В КЛАССЕ?*



управление



ответ

# Синтаксис 40

▣ *Жди меня, и я вернусь.*

*Только очень жди,*

*Жди, когда наводят грусть*

*Жёлтые дожди,*

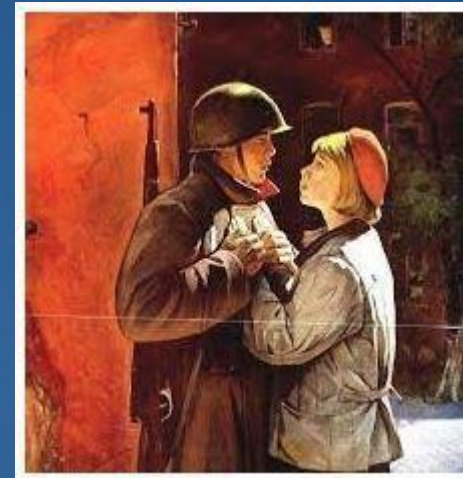
*Жди, когда снега метут,*

*Жди, когда жара,*

*Жди, когда других не ждут,*

*Позабыв вчера. К. Симонов «Жди меня»*

Определите тип связи в словосочетании  
«очень жди».



примыкание

ответ



# Синтаксис 50

□ Укажите предложения с составным именным сказуемым:

а) Ты смелый.

б) Ребята сидели на берегу реки.

в) Я начал играть.

г) Мы хотели бы участвовать в игре.

д) Мама пришла усталая.



А., Д.

ответ

# Синтаксис 60

□ *Укажите двусоставные предложения:*

а) Туман густой.

б) Холодно.

в) Тихая ночь.

г) Говорил грустно.

д) Дорога шла по крутому обрыву.

е) Река ещё не замёрзла.



А., Д., Е.

ОТВЕТ

# Исключения 10



▣ Назовите слова –  
исключения с данной  
буквой.

Парашют, жюри, брошюра



ОТВЕТ

# Исключения 20

▣ Назовите слово, которое пишется не по правилу.

Соб..рать, соч..тать, расст..дать.

сочетать



ОТВЕТ

# Исключения 30

▣ Отметьте слова с удвоенными согласными.

кла...	ко...ос	лей...а	пе...он	ка...а	шо...е	стри...	телегра...а
							

Класс, перрон, касса, шоссе,  
телеграмма



ОТВЕТ

# Исключения 40

▣ Назовите прилагательные –  
исключения, в которых пишется  
НН.

А) деревя...ый

В) соломе...ый

С) серебря...ый

Д) стекла...ый

А, Д.



ОТВЕТ

# Исключения 50

▣ *Какое из этих наречий пишется не так, как остальные?*

А) мало()помалу

В) бок()о()бок

С) по()птичьи

Д) где()либо

В: бок о бок



ОТВЕТ

# Исключения 60

▣ *Какое слово не является исключением:  
стел..т, увид..т, уме..т, дыш..т?*

умеет



ответ



# О предложении 10

▣ Найдите предложение с составным глагольным сказуемым:

А. Я хочу прочитать эту книгу.

Б. Книга – это духовное завещание одного поколения другому.

В. День казался бесконечным.

Г. Широта ума равняется глубине сердца



А. хочу прочитать

ответ

# О предложении 20

□ Каким членом предложения будет слово «прыгать» в предложении:

*Я осуществил свою мечту прыгать с парашютом:*

- А) сказуемое
- В) дополнение
- С) определение
- Д) обстоятельство

С) определение



ОТВЕТ

# О предложении 30

▣ Найдите предложение с пропущенным знаком препинания.

А. К общему удивлению, он оказался весёлым и разговорчивым человеком.

Б. Дай, Джим, на счастье лапу мне.

В. Наблюдая за полётами бабочек ребята не заметили, как наступил вечер.

Г. Испуганная состоянием сына, мать пригласила доктора.

В



ОТВЕТ

# О предложении 40

▣ *Определите безличное предложение:*

А) В комнате стало прохладно.

В) Он прохладно посмотрел на подарки.



А

ОТВЕТ

# О предложении 50

- Укажите, правильный выбор постановки запятых в предложении:

*Кружа над степью(1) орлы(2)  
выглядывали добычу в жухлой траве(3)  
открывшей все(4) тропинки мелких  
сусликов.*

- A) 1, 2
- B) 2, 3
- C) 2, 3, 4
- D) 1, 3



D) 1, 3

ответ

# О предложении 60

□ Укажите предложение, в котором нужна запятая:

А) Осень была дождливая и прохладная.

В) Амурские аисты осторожны и пугливы.

С) В берегах шумел горный ручей с прохладной водой.

Д) Под крылом самолёта проплывала белая тайга далёкая и загадочная.



Д)

ОТВЕТ

# Два значения 10

❖ Какие два слова зашифрованы в метаграмме?

*Хоть и мала я, но взгляни:*

*Весь мир в себе я отражаю.*

*Но К на Ц перемены –*

*Я по болоту зашагаю.*



ОТВЕТ

# Два значения 20

▣ О каком слове идёт речь?

В одном значении оно обозначает выражение лица, а в другом – снаряд.

Мина



ОТВЕТ



# Два значения 30

▣ По лексическому значению и изображению определите слова. Найдите слова – омонимы.



А) Пресноводная рыба с толстым слизистым телом.



Б) Атмосферное явление, сопровождаемое громом и дождём.



В) Верёвка для корабельных снастей.



Г) Разноцветная дугообразная полоса на небесном своде.

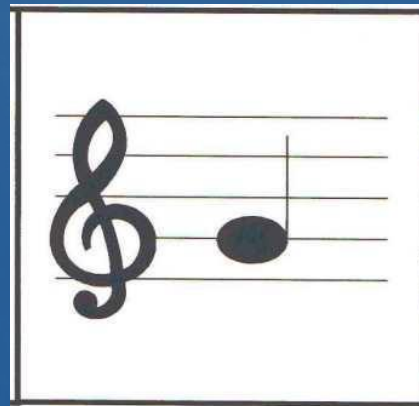


А, В -линь.

ОТВЕТ

# Два значения 40

❖ *Без какой музыкальной ноты нельзя приготовить обед?*



ОТВЕТ



# Два значения 50

▣ *О чём идёт речь?*

Он в голове у легкомысленного,  
несерьёзного человека;

Его советуют искать в поле, когда кто-  
нибудь бесследно исчез;

На него бросают деньги и слова, кто их не  
ценит.



Ветер

ОТВЕТ

# Два значения 60

▣ *О каких двух словах идет речь?*

Неизменяемая часть речи,  
обозначающая признак действия.  
Говор, диалект.

Наречие



ОТВЕТ