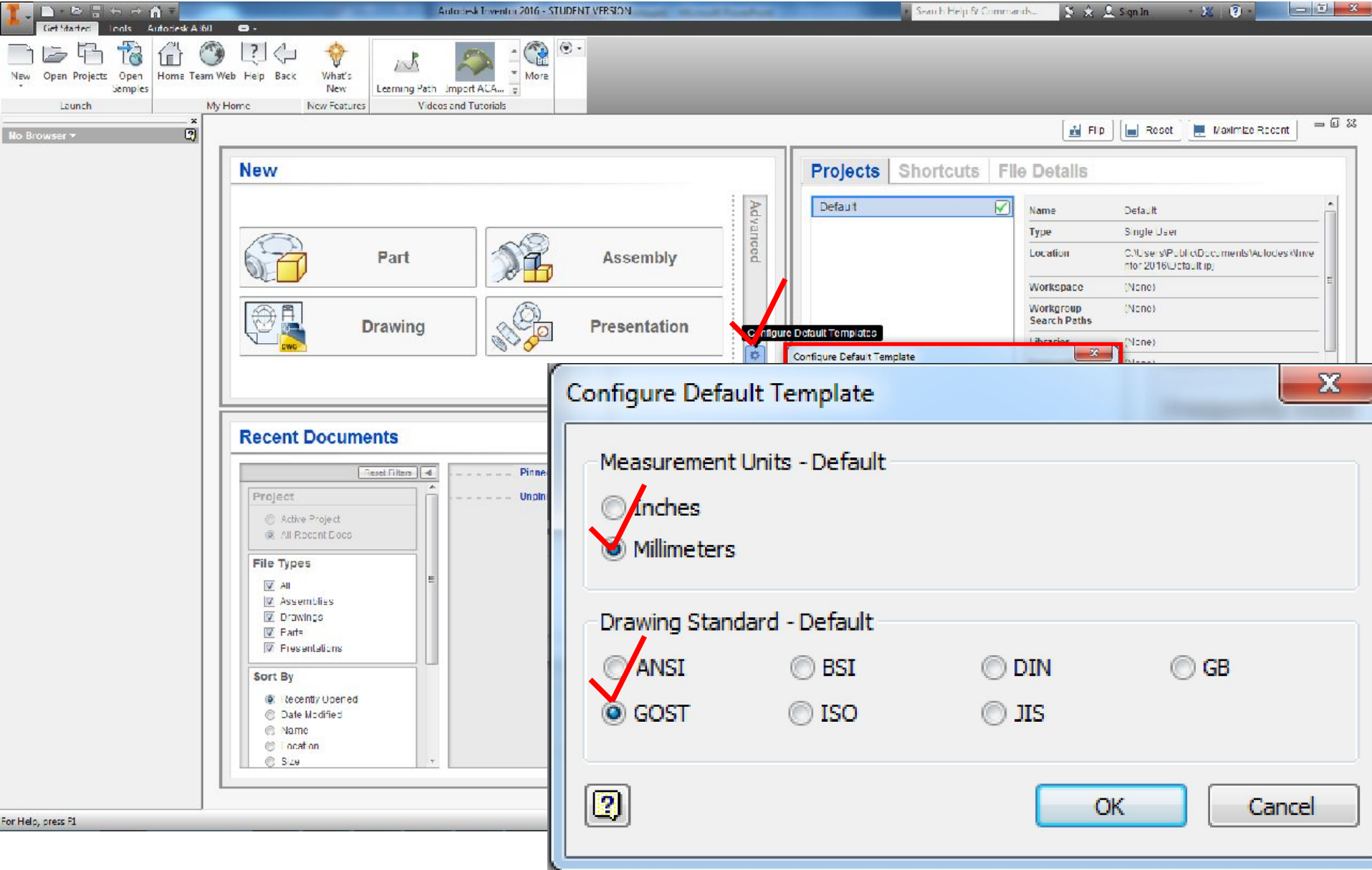
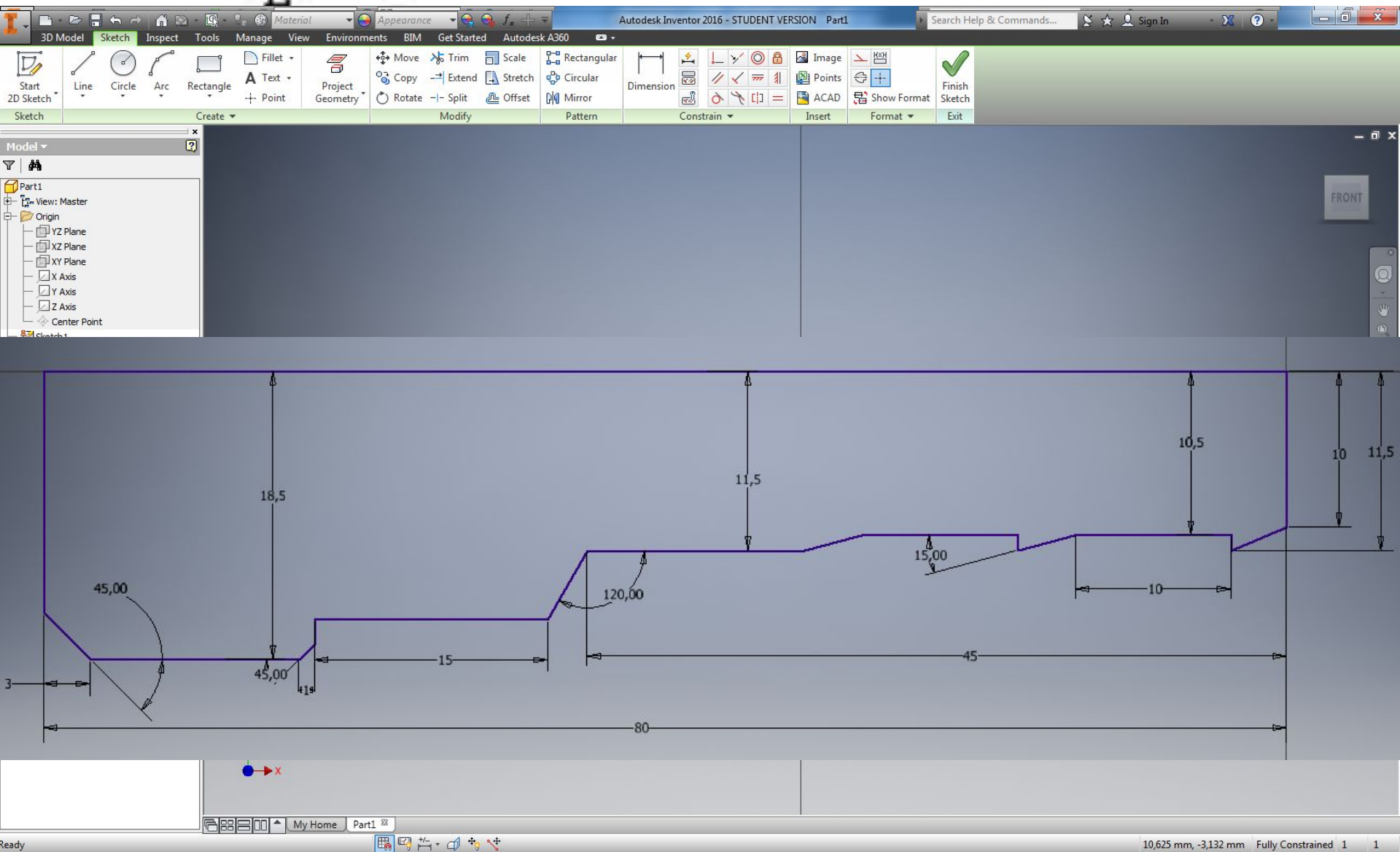


Моделювання об'ємних деталей тіл обертання засобами Autodesk Inventor

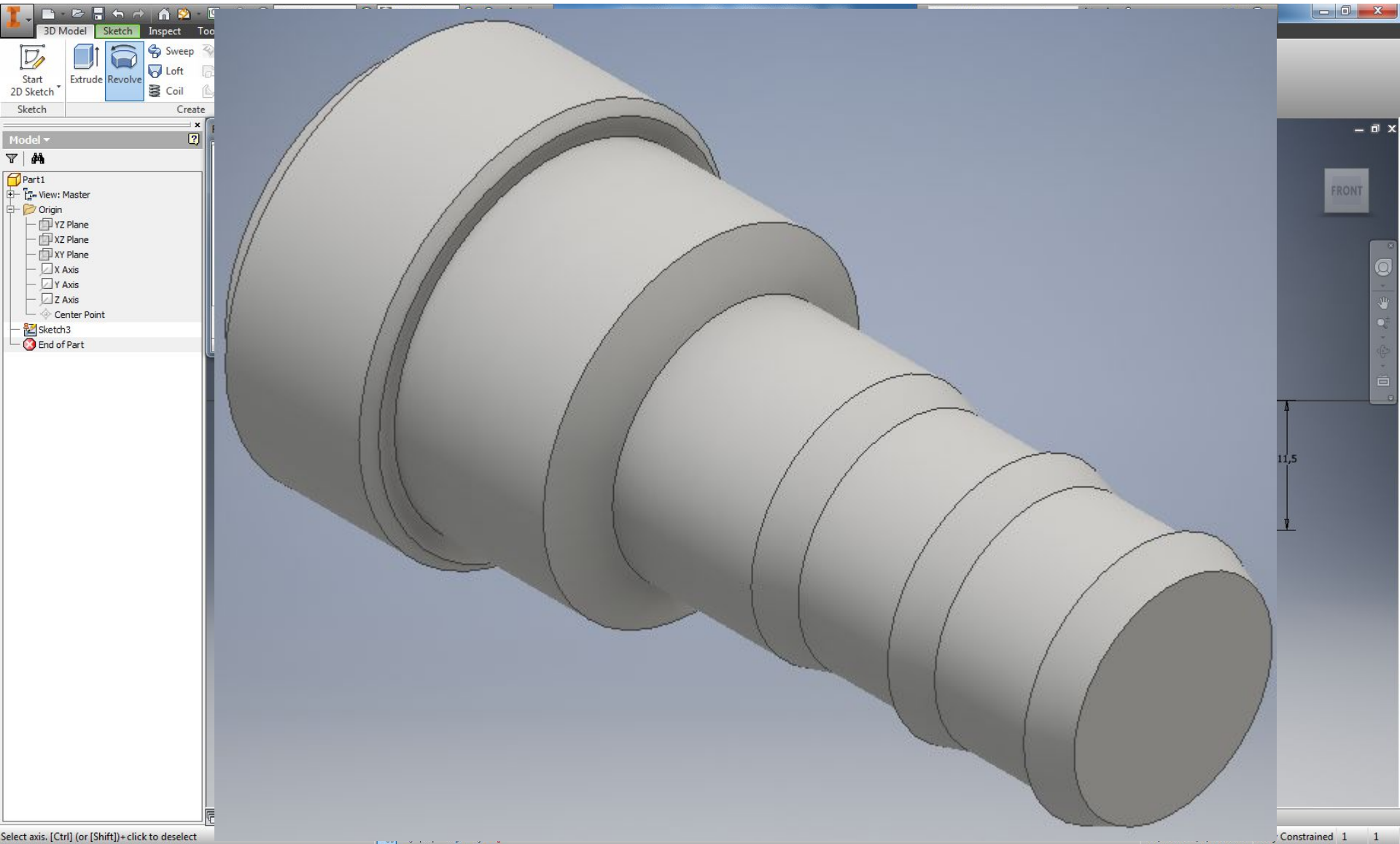
Початок роботи



Створення ескізу контура обертання



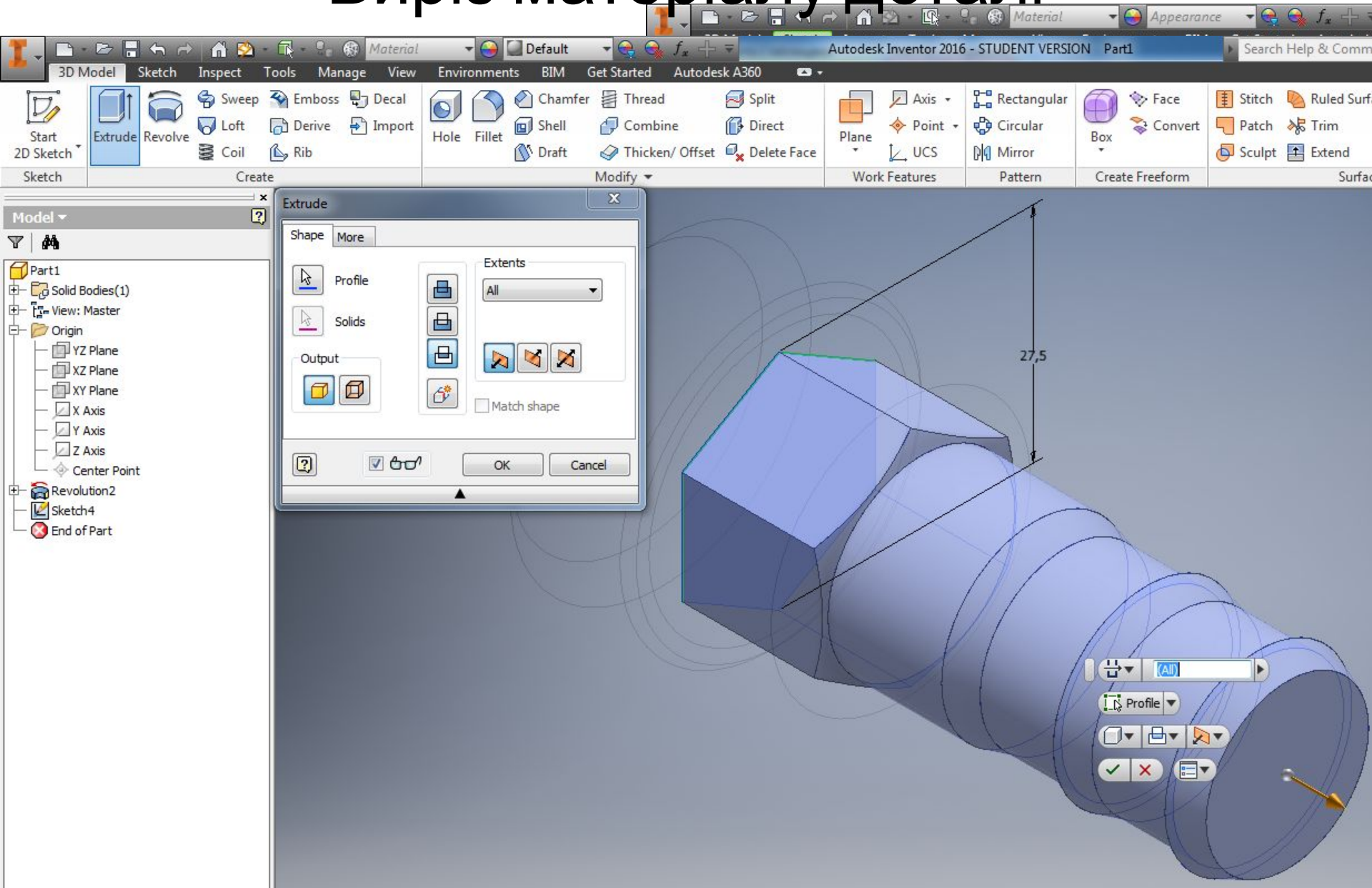
Створення ескізу контура обертання



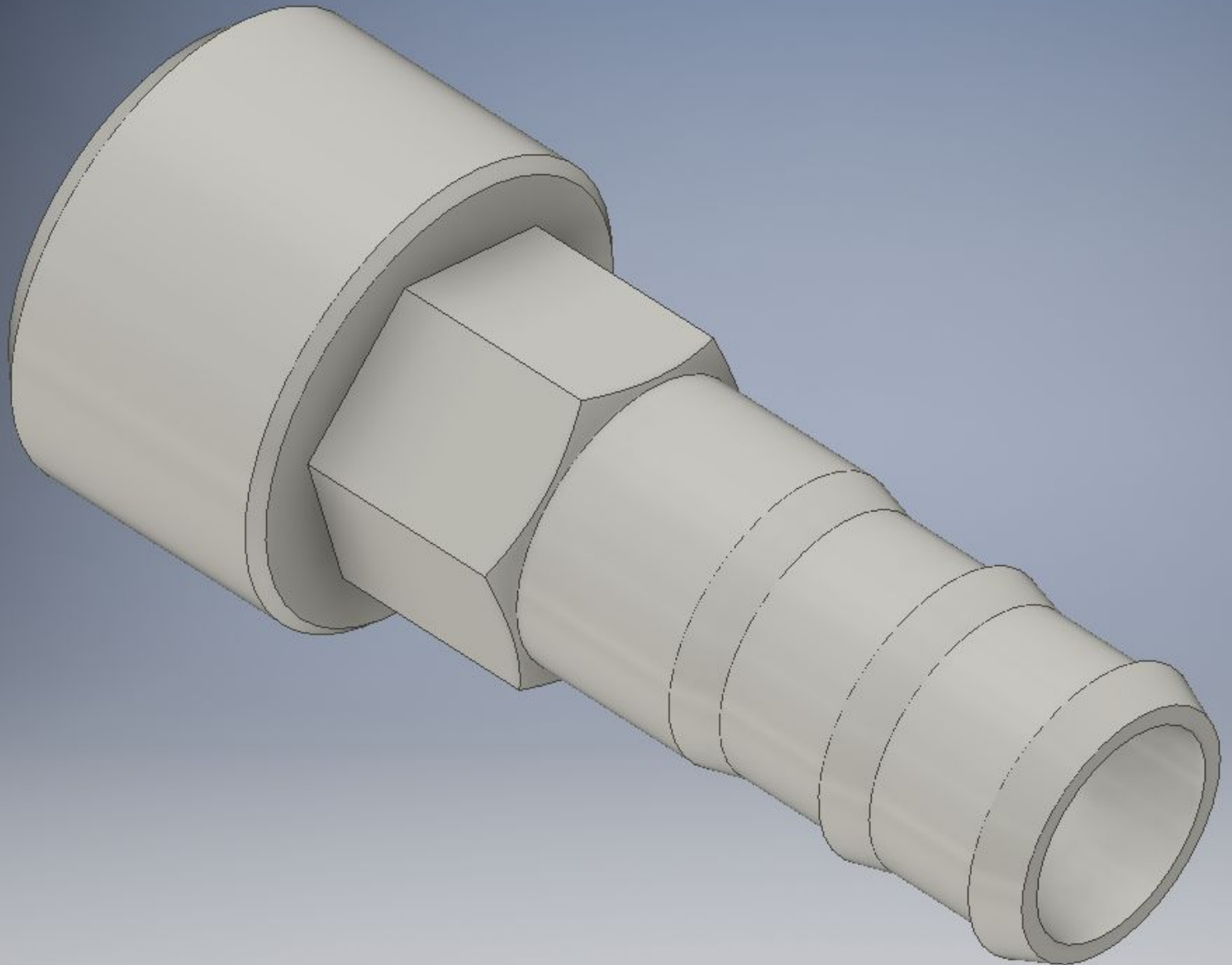
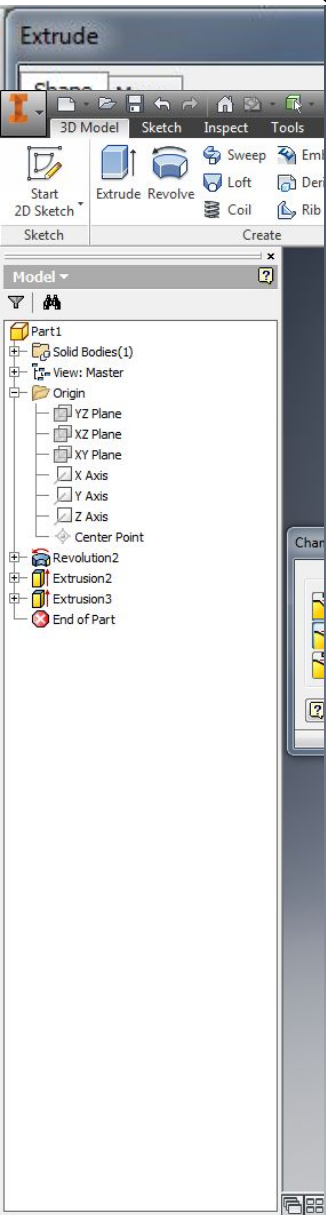
Select axis, [Ctrl] (or [Shift])+click to deselect

Constrained 1 1

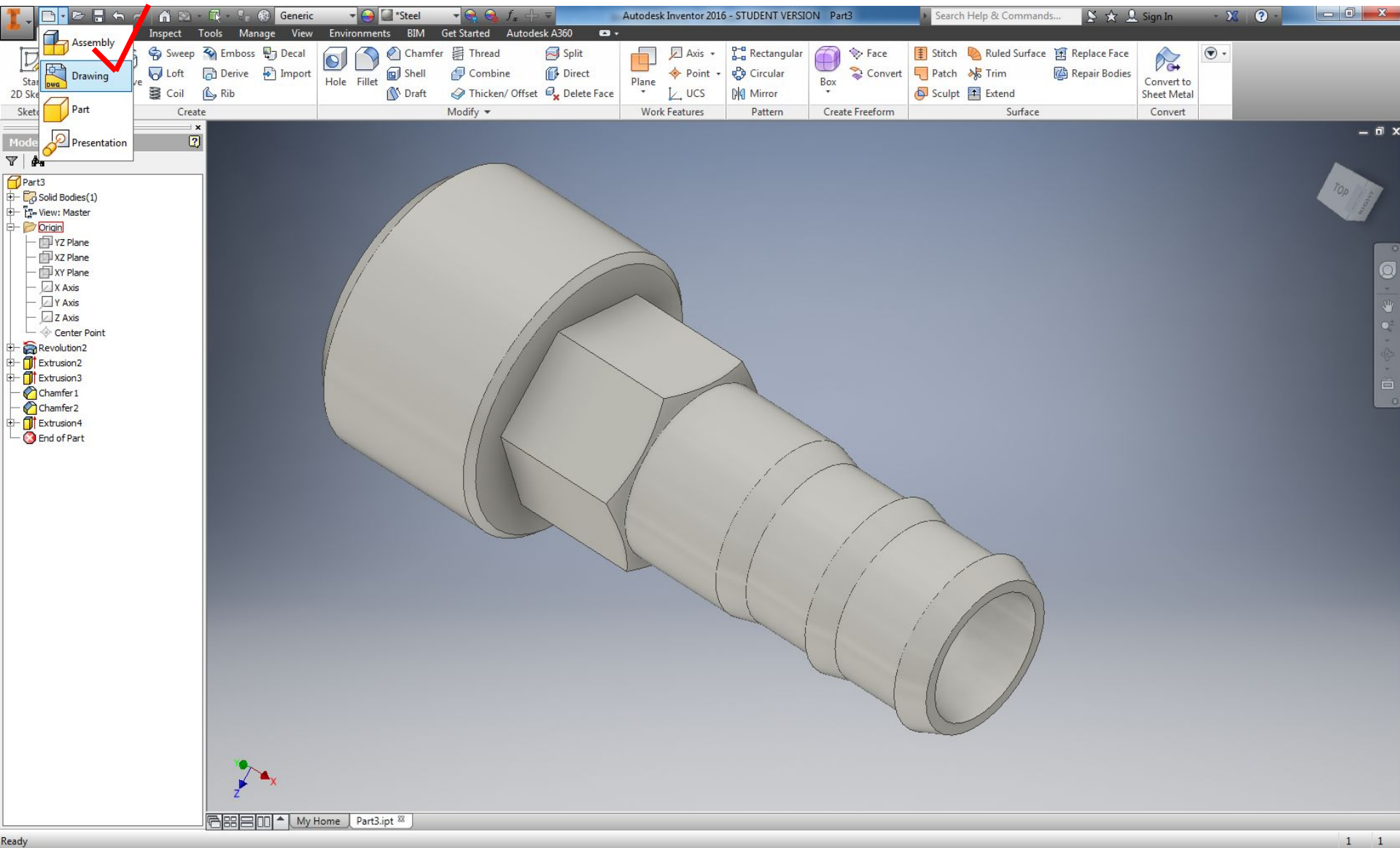
Виріз матеріалу деталі



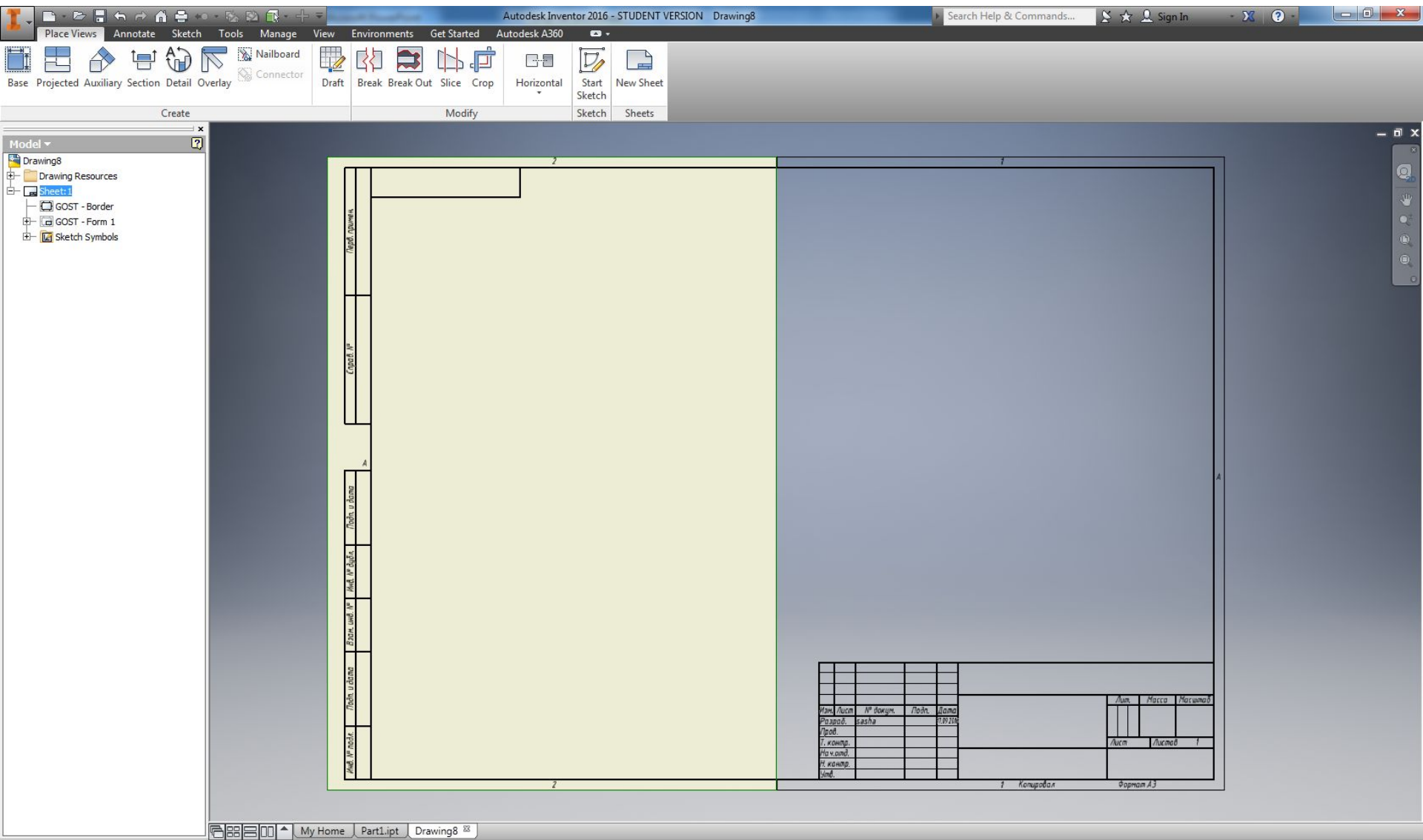
Завершення побудови деталі



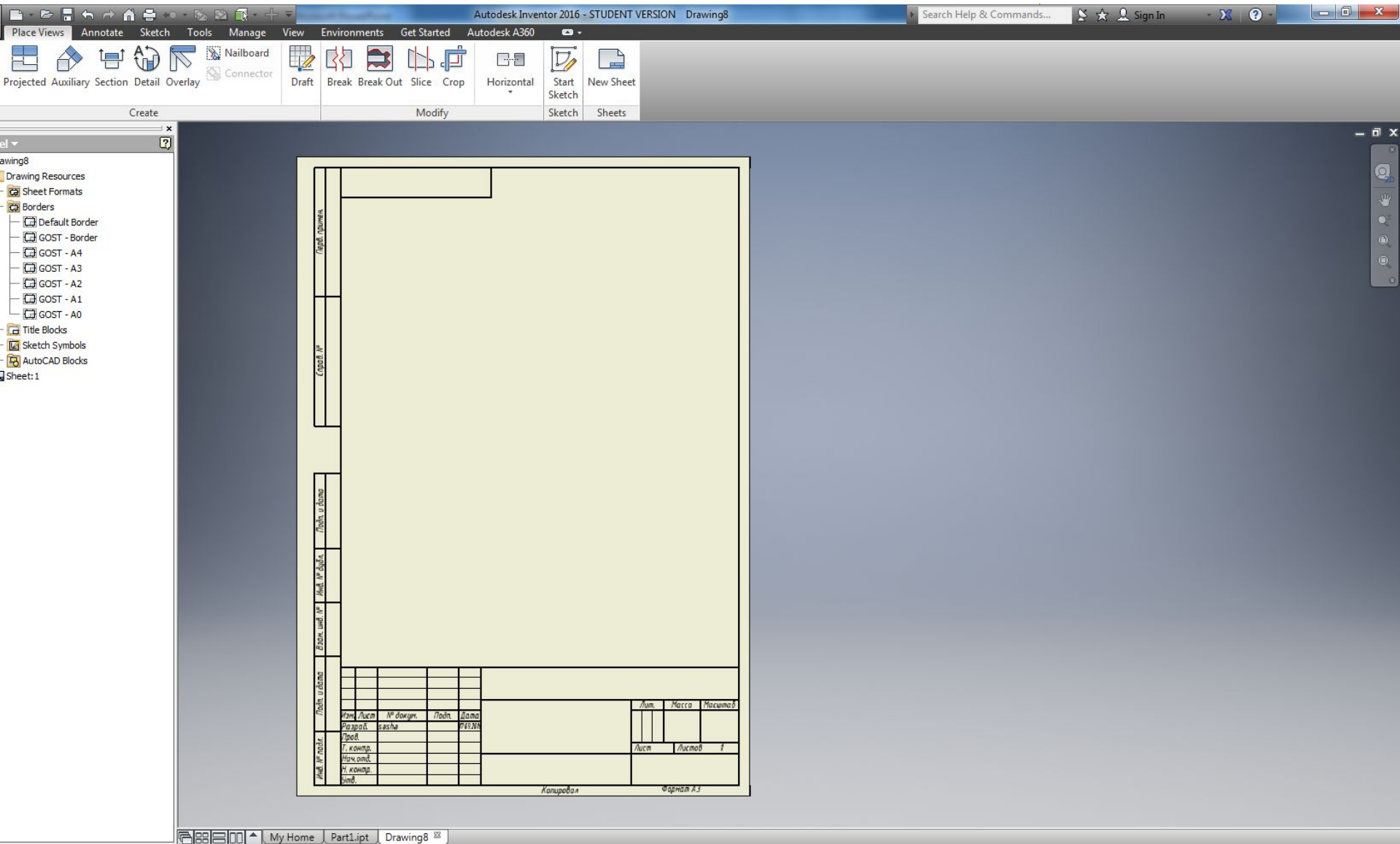
Створення креслеників з 3D-деталі



Встановлення формату



Встановлення формату



Редагування поля кресленика

The screenshot shows the Autodesk Inventor 2016 - STUDENT VERSION interface. The 'Break' button in the 'Environments' ribbon is highlighted with a red circle. The 'Break' dialog box is open, showing the 'Style' and 'Display' tabs. The 'Display' tab is active, showing a preview of a broken shaft with a gap of 6,000 mm and 1 symbol. The 'Orientation' is set to 'Horizontal'. The 'Propagate to parent view' checkbox is unchecked. The 'OK' button is highlighted.

The background shows a technical drawing of a shaft with a break. The drawing is oriented horizontally. The shaft has a diameter of 60 mm and a length of 100 mm. The break is located in the middle of the shaft. The drawing is titled 'Part3' and is part of a drawing sheet 'Sheet:1'. The drawing sheet contains a table with the following data:

№ листа	Лист	№ докум.	Подп.	Дата	Лист	Масса	Масштаб
	Разраб.	sasha		08.05.2018			
	Проб.						
	Т. контр.				Лист	Листов	1
	Н. контр.						

Select the end point for the material to be removed

Select view location

Встановлення розмірів

The screenshot shows the Autodesk Inventor 2016 interface. The 'Place Views' and 'Annotate' tabs are highlighted with red circles. The 'Edit Dimension' dialog box is open, showing the text '<<<x45|' and various dimensioning options. The drawing shows a cross-section of a part with a dimension of 2. x 45. The dialog box is open, showing the text '<<<x45|' and various dimensioning options.

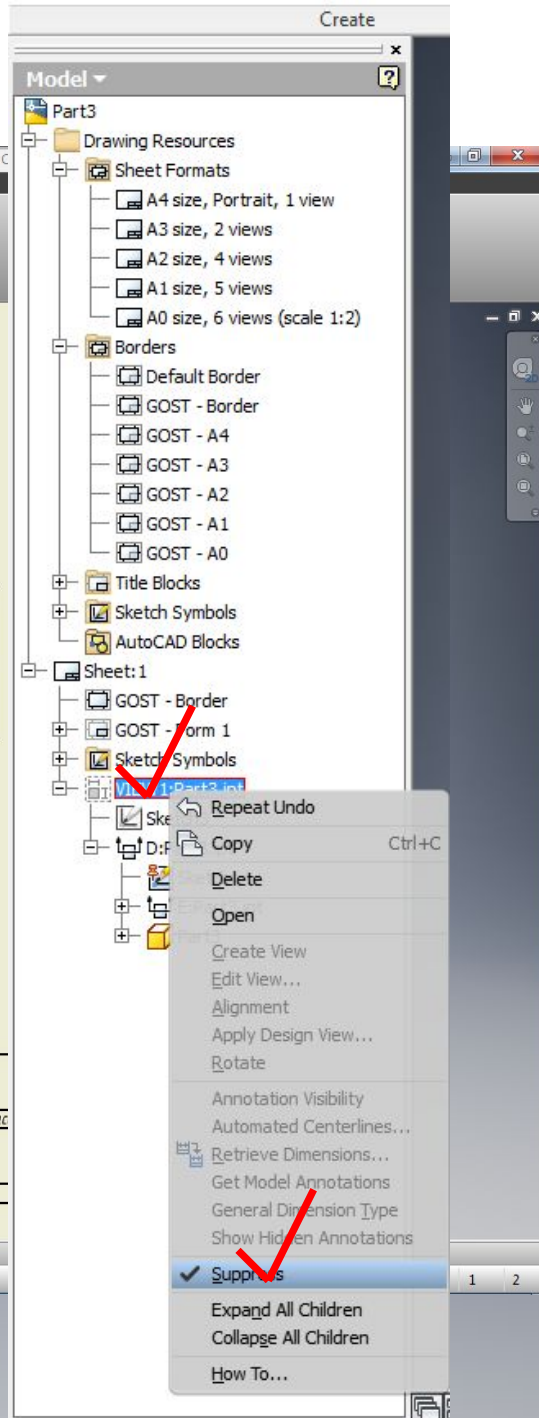
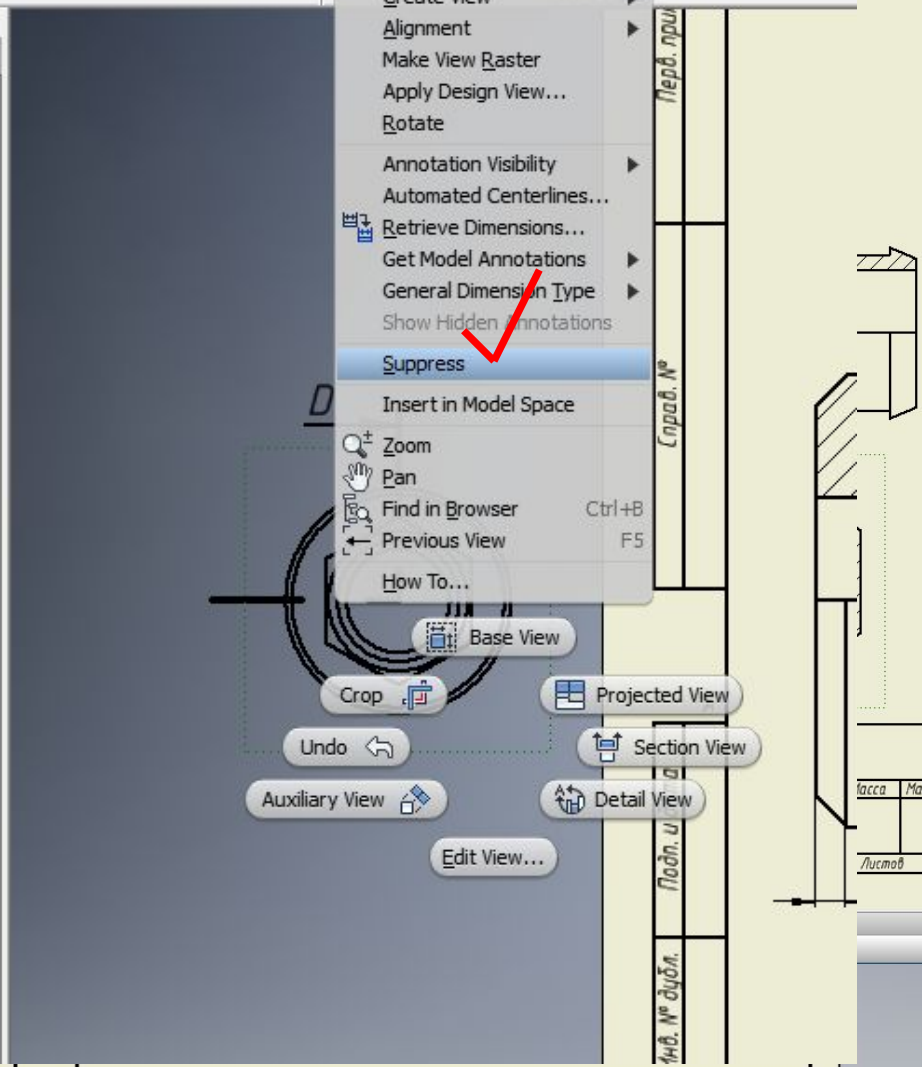
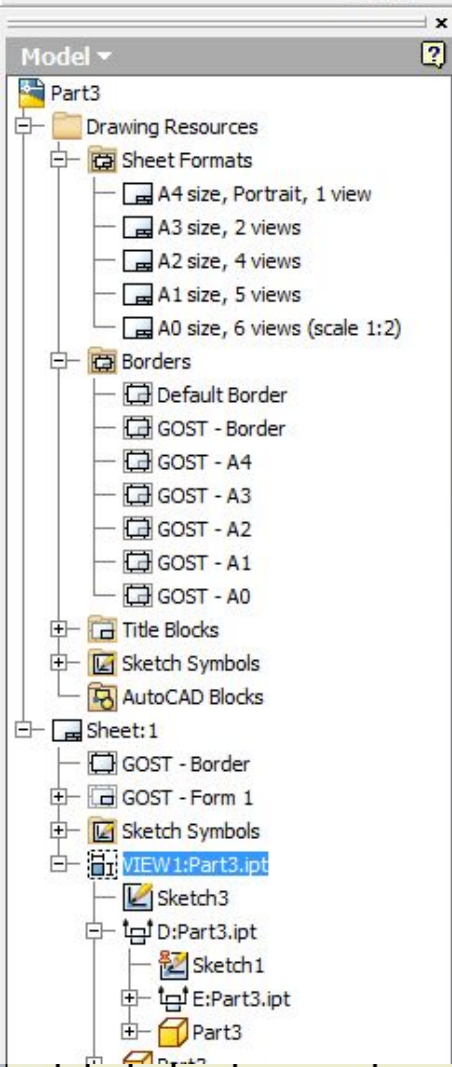
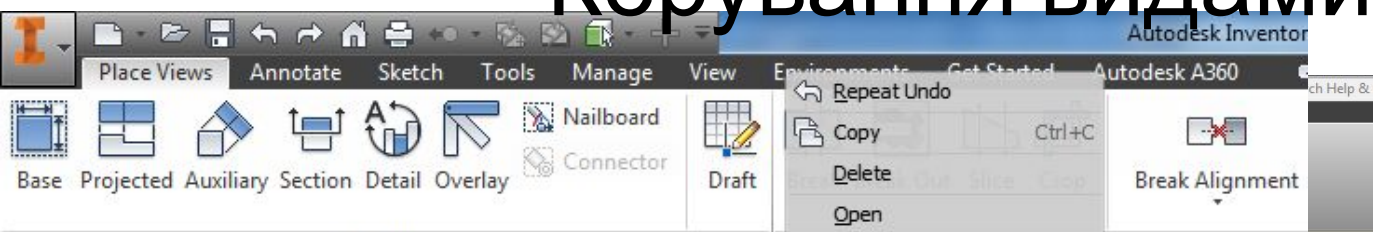
Table 1: Drawing Metadata

№ подл.	Лист	№ докум.	Подп.	Дата
	Разраб.	sasha		08.09.2018
	Пров.			
	Т. контр.			
	Нач. отд.			
	Н. контр.			

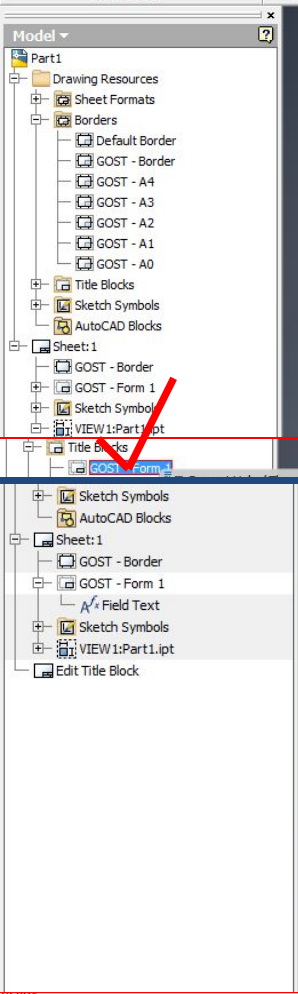
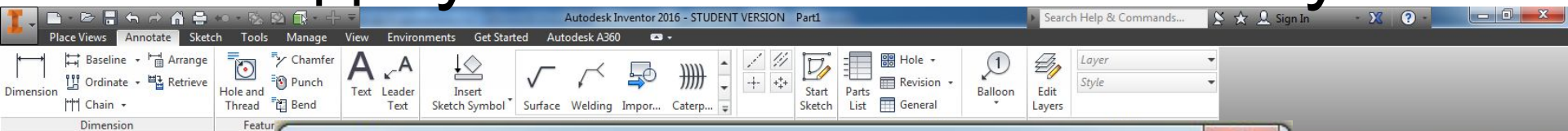
Table 2: Drawing Properties

Лист	Масса	Масштаб
Лист	Листов	1

Керування видами



Редагування основного напису



Format Text

Alternative Text (GOS)

Font: Arial, Size: 3,17 mm

Buttons: Bold (B), Italic (I), Underline (U), Text Color (A), Background Color (b), Text Orientation (Aa), Text Alignment (A), Text Rotation (A), Text Color (A), Text Orientation (Aa), Text Alignment (A), Text Rotation (A)

Font Size: 80

Font Color: 3,123

Font Color: 3,123

Preview: <TITLE>

Buttons: OK, Cancel

