

A cartoon grey ant character with large eyes, wearing a black suit jacket and a black tie, stands on a green hill. It has orange shoes and is looking towards the right.

А Б В Г Д Е Ё Ж З И  
Й К Л М Н О П Р С Т  
У Ф Х Ц Ч Ш Щ Ъ Ы Ь  
Э Ю Я





**Х**васту

**н**

**[х]**

**ха-ха-**

**ха**

**Х**итрун

**н**

**[х']**

**ХИ-ХИ-ХИ**



$[x-x-x]$

$[x'-x-x']$





Иней в нём  
лежит и лёд,  
В нём всегда  
зима живёт.

1



Отве

т

2

Отве

т

3

Отве

т



Иней в нём  
лежит и лёд,  
В нём всегда  
зима живёт.



Мы жужжим,  
жужжим,  
жужжим  
И делаем и

к...  
В... носа,  
возле уха.  
Догада...  
кто мы ...

ОТВЕ

Т

3

Отве

Т



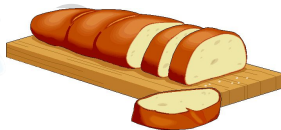
Иней в нём  
лежит и лёд,  
В нём всегда  
зима живёт.



Мы жужжим,  
жужжим,  
жужжим  
И летаем и  
кусим  
В носе,  
возле уха.  
Догада  
кто мы?



Мягкий,  
пыльный  
и душистый.  
Он и чёрный,  
он и белый,  
А бывает  
подгорелый.



Т





[x]

ХОЛОДИЛЬНИ

К

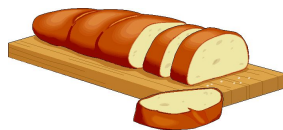
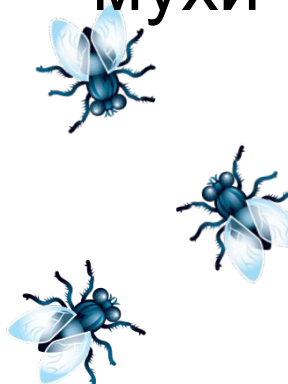


[x]

ХЛЕБ

[x']

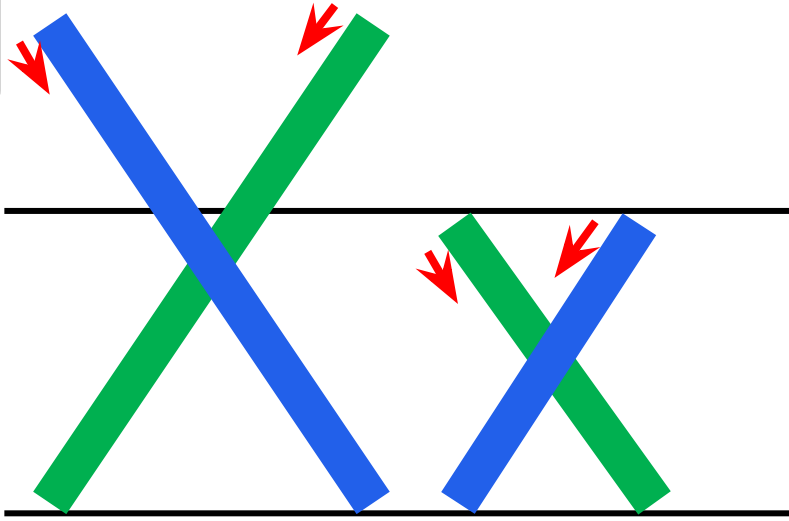
МУХИ

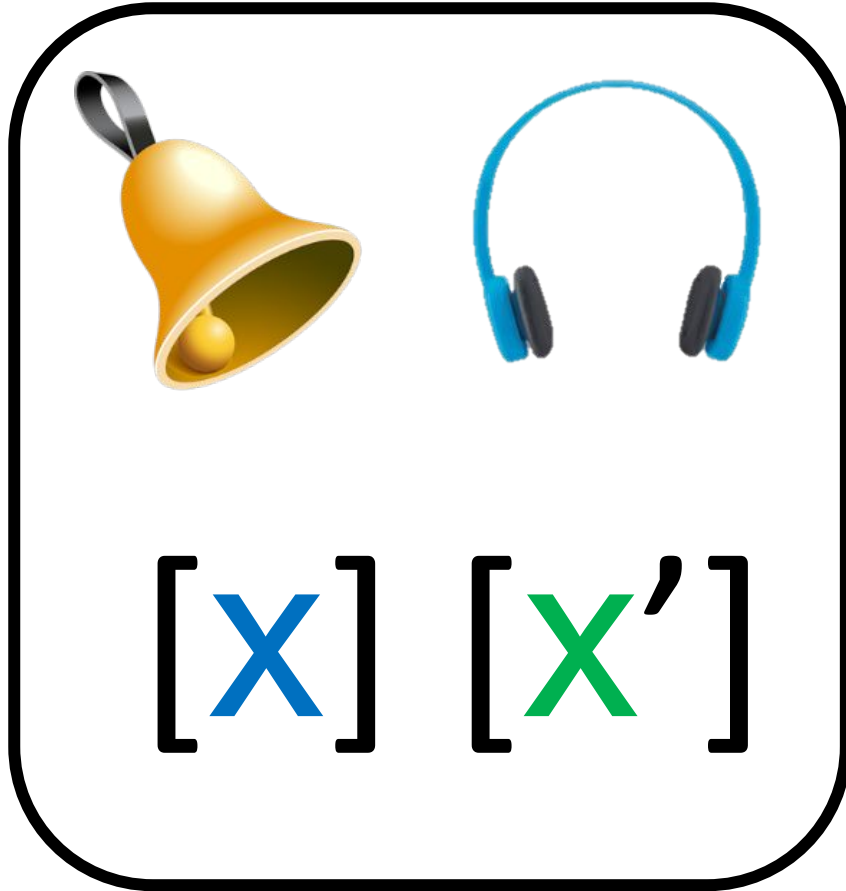


Т

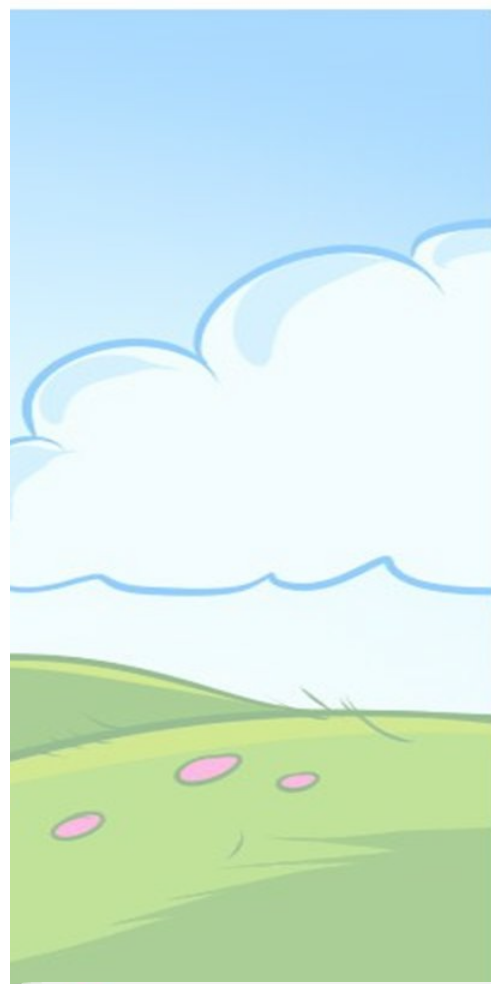


Xx

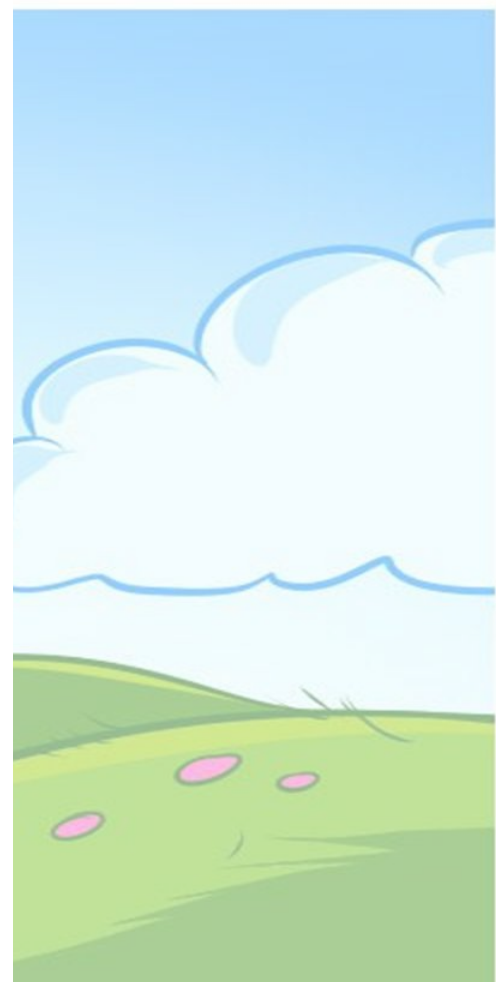
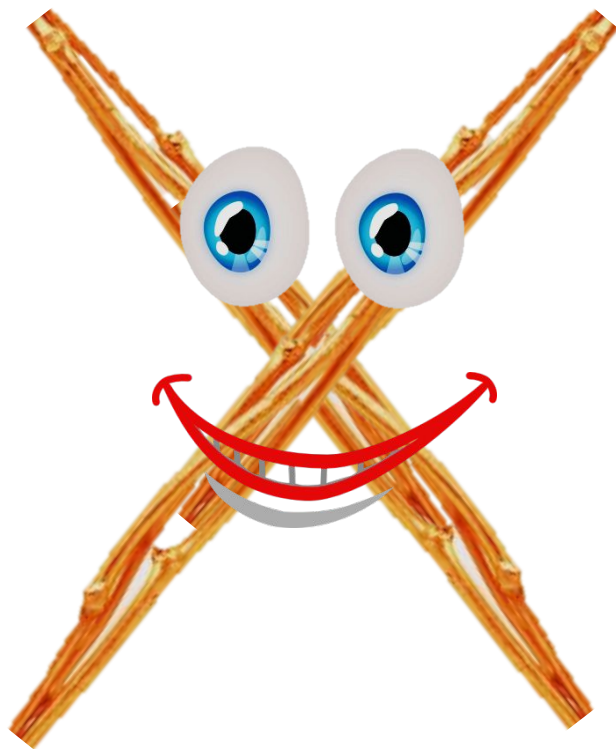
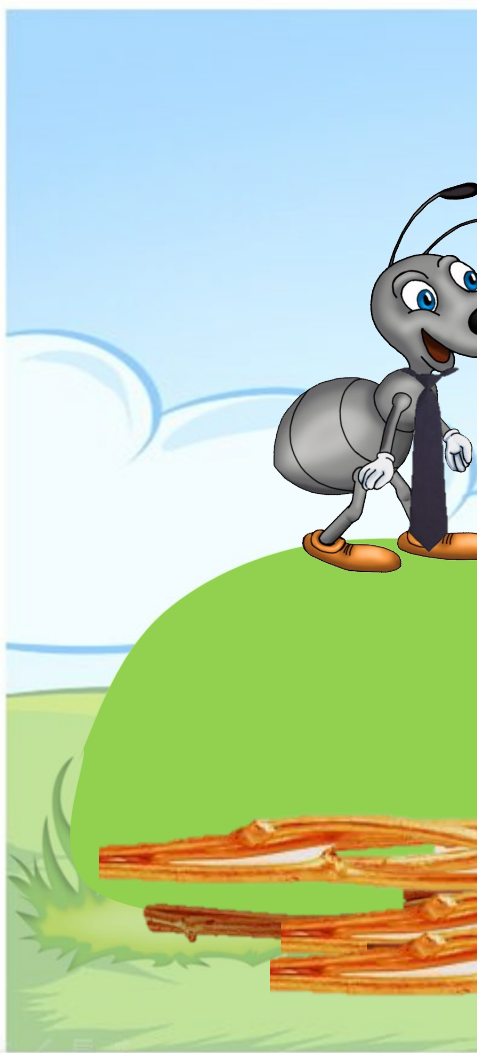


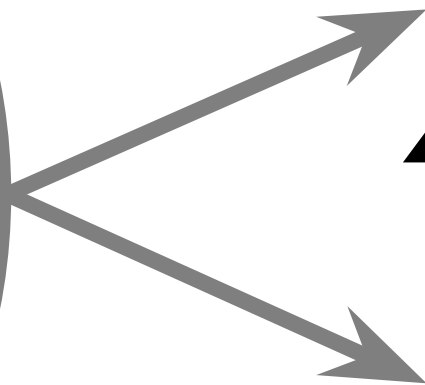
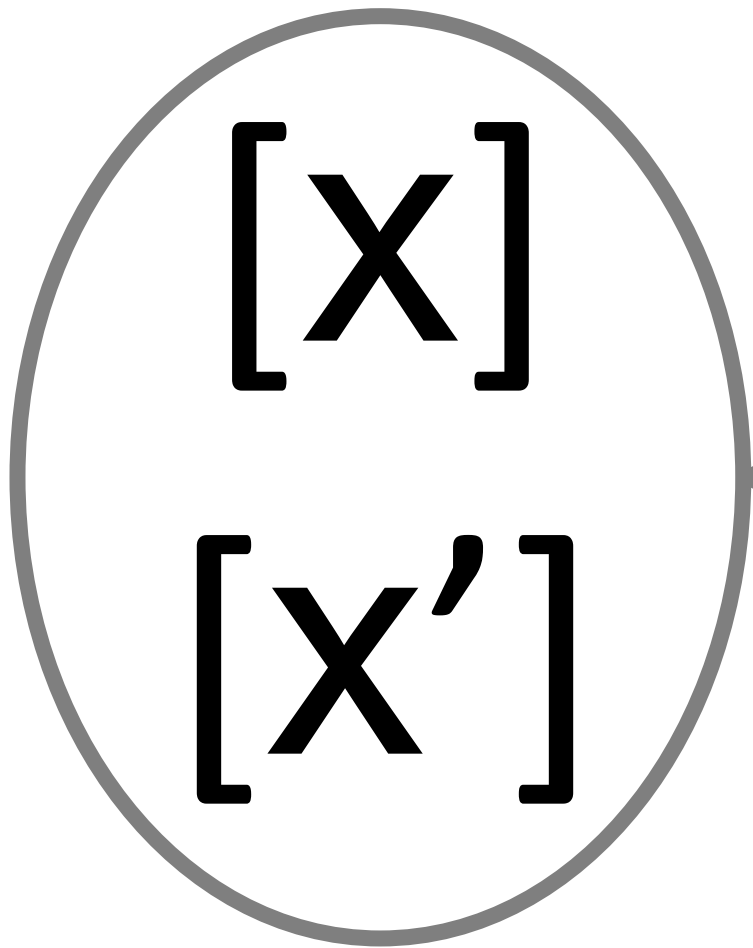


[x] [x']

A rounded rectangle with a thick black border. Inside, at the top, are two objects: a golden bell on the left and a pair of blue headphones on the right. Below the bell is the phonetic symbol [x] in blue, and below the headphones is the phonetic symbol [x'] in green.







$X$

$x$

