

# ВИД. КРИТЕРИИ ВИДА.

Подготовила учитель химии и биологии  
МОУ г. Горловки «Школа № 53 с углубленным

---

изучением отдельных предметов»  
РЕВЕНКО ЛЮБОВЬ НИКОЛАЕВНА

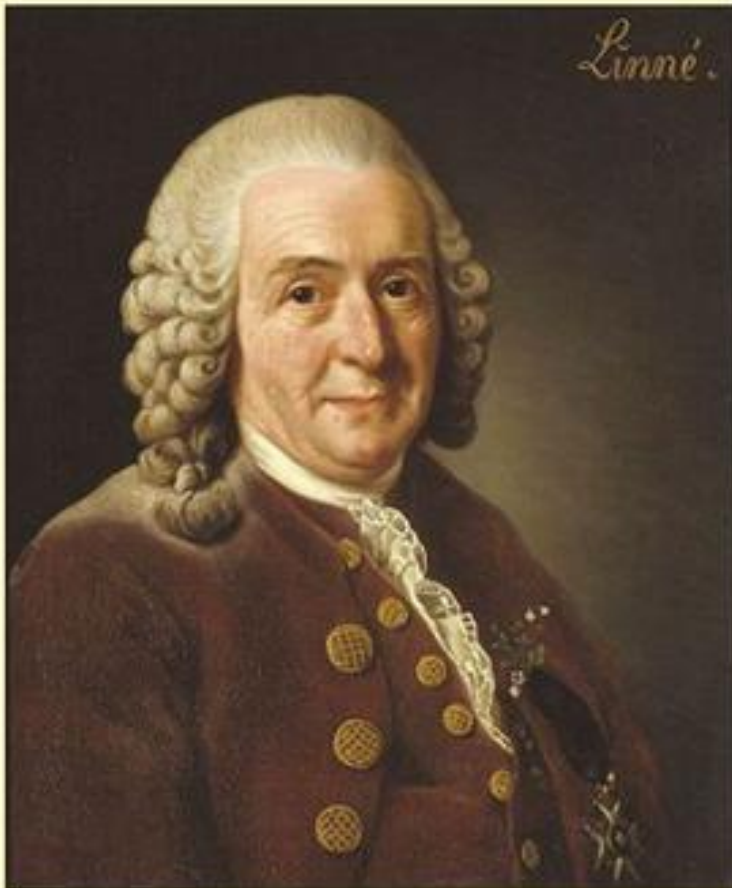
# Джон Рей



1628 – 1705

**Термин «вид»  
впервые ввел в  
биологию  
английский  
ботаник Джон  
Рей.**

# К. Линей



23.5.1707 — 10.1.1778,

- Признавал реальное существование видов в природе.
- Считал виды постоянными и неизменными.

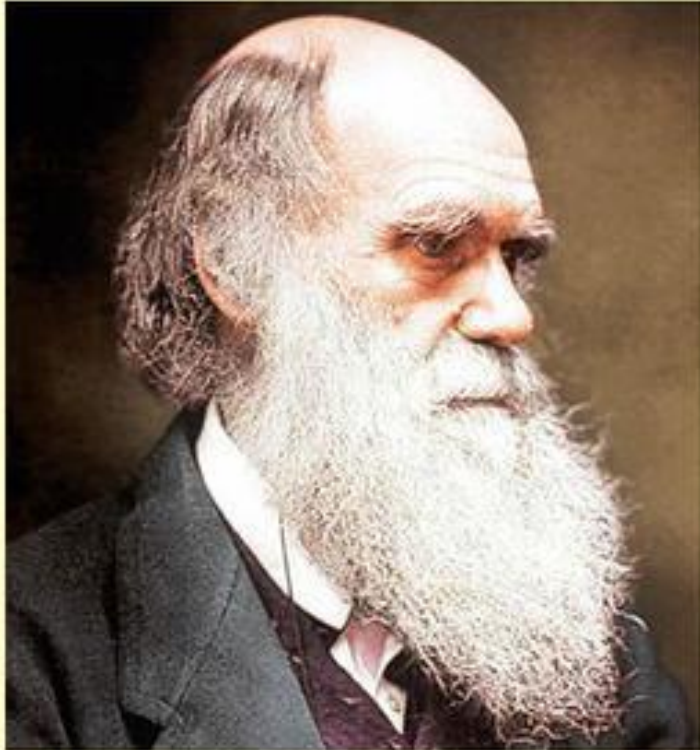
# Ж.Б. Ламарк



- Считал, что термин «вид» придуман человеком для удобства классификации.
- Отрицал реальное существование видов в природе.
- Реальными считал только особи.

1744 — 1829

# Ч. Дарвин



1731—1802

- **Виды реально существуют в природе.**
- **Виды возникают, исчезают, развиваются, изменяются, дают начало другим видам.**

# МОРФОЛОГИЧЕСКИЙ КРИТЕРИЙ

## *Виды - двойники*

два вида черных крыс: у одного вида в кариотипе 38 хромосом, а у другого – 42.



38 хромосом



42 хромосом



MyShared

Виды – двойники. **Клёст-еловик** и **клёст-сосновик**, внешне не отличимы, живут на одной территории, но не скрещиваются – пример симпатрического видообразования на основе экологической изоляции



# ГЕНЕТИЧЕСКИЙ КРИТЕРИЙ



Архар (56 хр)



Уриал (58 хр)



Муфлон (54 хр)

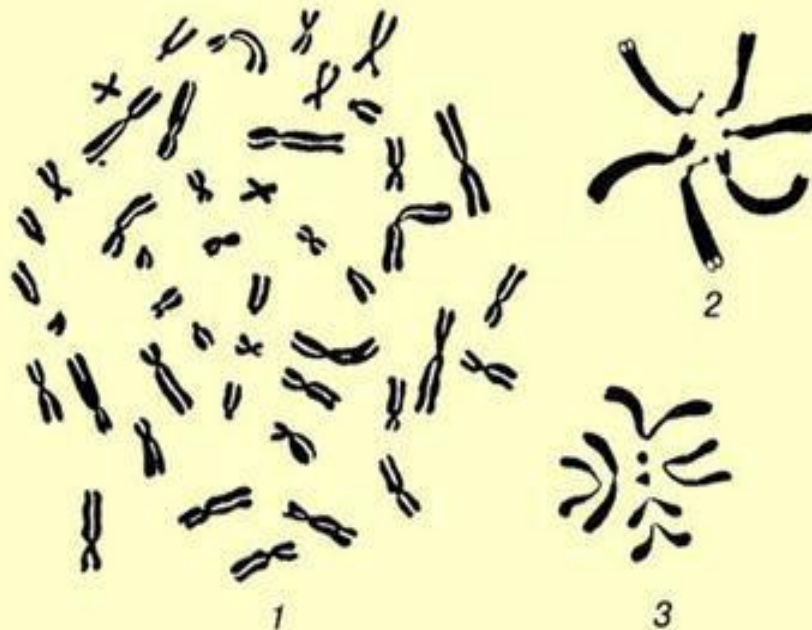
**Характеризуется определенным набором хромосом, сходных по размерам, форме и составу.**



# Генетический критерий

Генетический критерий вида — набор хромосом, свойственный конкретному виду.

<http://www.medbiol.ru/medbiol/evol/00014c52.htm>



Кариотип различных  
организмов



Лошадь x осел = мул

Межвидовой гибрид

# Физиологический критерий

Сходство всех процессов жизнедеятельности и возможность получения плодовитого потомства при скрещивании. Но.....




**Лигр- гибрид  
льва и тигра**



**Брюква- гибрид  
репы и капусты**

Сроки беременности у человека и шимпанзе равны 40 недель.



# Биохимический критерий

Определяется сходством или различием строения белков, химического состава клеток и тканей.

По сходству в строении ДНК и белков можно с достаточной вероятностью показать, насколько близкими родственниками являются те или иные виды.



# Географический критерий -

область распространения (ареал) вида.



Ареал сибирской лягушки



Ареал травяной лягушки

# Экологический критерий

Особи одного вида (дикие и окультуренные) могут жить в сильно различающихся условиях среды

Страус



Агава

