

Выполнила: Нигматянова Альбина

Группы 9-ПДО

Руководитель: Кузнецова Людмила
Ивановна

Анна Ахматова

Цель: рассмотреть и проанализировать особенности поэтического мира Анны Ахматовой.

В ходе работы следует выполнить ряд задач:

- рассмотреть краткий биографический путь автора.
 - проанализировать особенности творчества поэтессы.
-

Анна Ахматова

Жизнь и творчество.



- Ахматова Анна Андреевна (23 июня 1889г.)(настоящая фамилия — Горенко) родилась в семье морского инженера, капитана 2-го ранга в отставке на ст. Большой Фонтан под Одессой. Через год после рождения дочери семья переехала в Царское Село. Здесь Ахматова стала ученицей Мариинской гимназии, но каждое лето проводила под Севастополем.
-





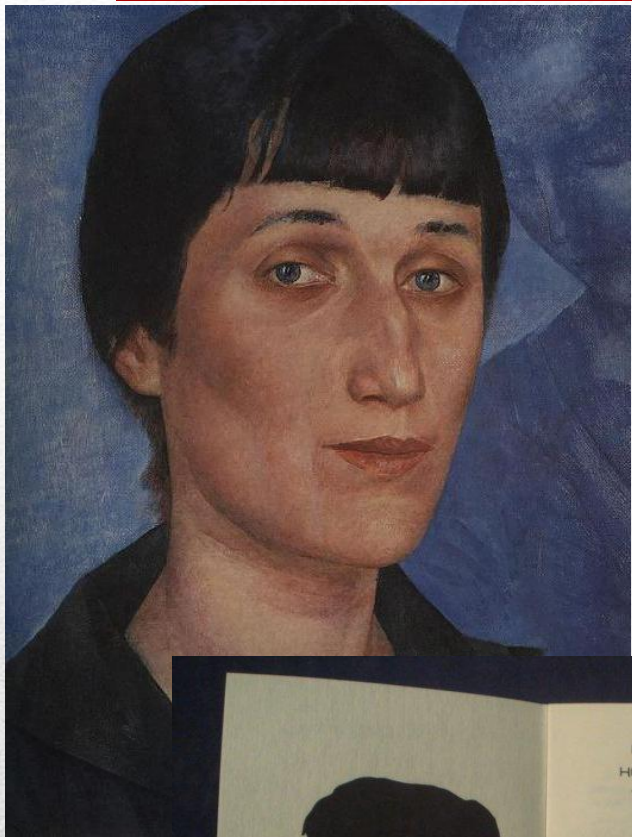
- В 1905 г. после развода родителей Ахматова с матерью переехала в Евпаторию. В 1906 — 1907 гг. она училась в выпускном классе Киево-Фундуклеевской гимназии, в 1908 — 1910 гг. — на юридическом отделении Киевских высших женских курсов.

- 25 апреля 1910 г. «за Днепром в деревенской церкви» она обвенчалась с Н.С. Гумилевым, с которым познакомилась в 1903 г. В 1907 г. он опубликовал ее стихотворение «На руке его много блестящих колец...» в издававшемся им в Париже журнале «Сириус». На стилистику ранних поэтических опытов Ахматовой оказало заметное влияние знакомство с прозой К. Гамсуна, с поэзией В.Я. Брюсова и А.А. Блока.



- В 1962 году Ахматовой была присуждена Международная поэтическая премия «Этна-Таормина» - в связи с 50-летием поэтической деятельности и выходом в Италии сборника избранных произведений Ахматовой. Процедура вручения премии проходила в старинном сицилийском городе Таормина, а в Риме в советском посольстве был дан прием в ее честь.
- Творчество Ахматовой как крупнейшее явление культуры XX в. получило мировое признание.





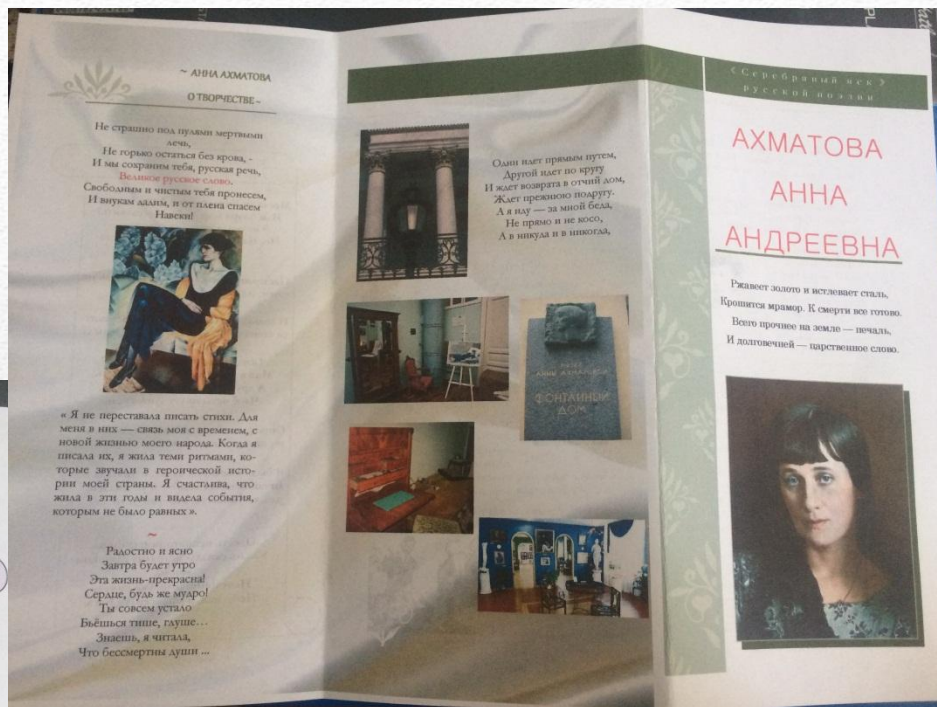
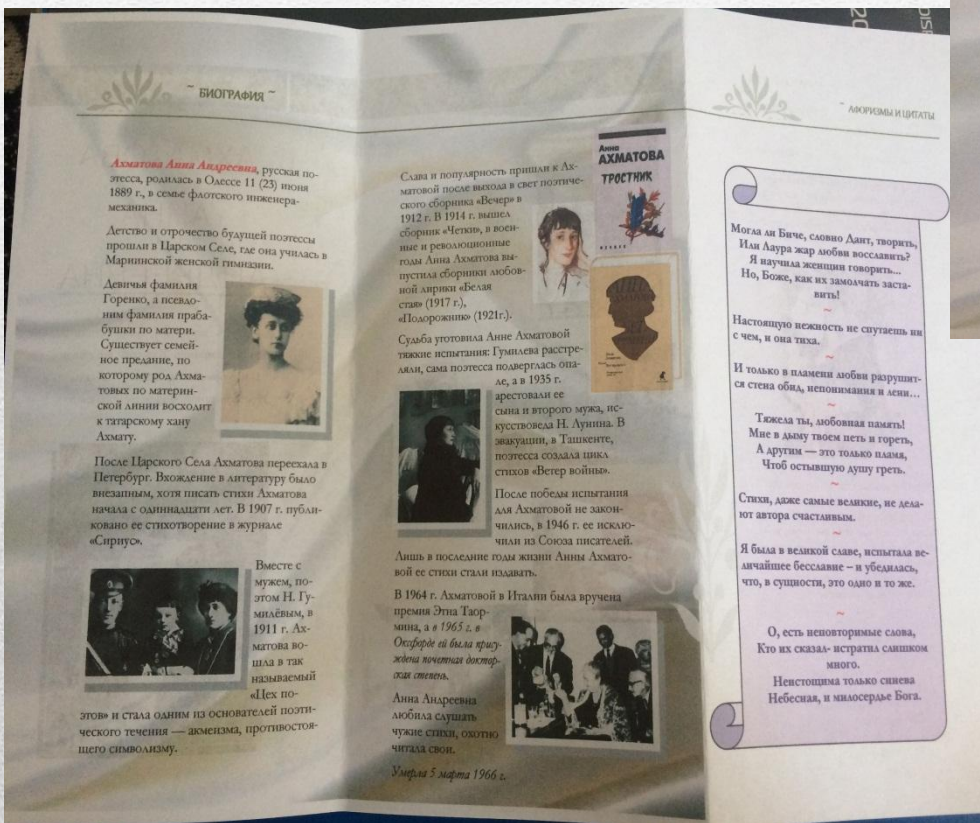
- 5 марта 1966 г. Ахматова умерла в поселке Домодедово, 10 марта после отпевания в Никольском Морском соборе прах ее был погребен на кладбище в поселке Комарове под Ленинградом.
- Уже после ее смерти, в 1987, во время Перестройки, был опубликован трагический и религиозный цикл «Реквием», написанный в 1935 — 1943 (дополнен 1957 — 1961).

- Творчество Ахматовой принято делить всего на два периода – ранний (1910 – 1930-е гг.) и поздний (1940 – 1960-е).
- Поэзия Ахматовой — поэзия силы, ее господствующая интонация — интонация волевая.
- Она была прирожденная повелительница, и ее «хочу» в действительности означало: «могу», «воплочу».
- Ахматова была несравненным по поэтическому своеобразию художником любви. Ее новаторство первоначально проявилось именно в этой традиционно вечной теме.

Особенности творчества А. Ахматовой



• Готовый продукт



- Для Ахматовой искусство способно вбирать в себя мир и тем самым делать его богаче, и этим определяется его действенная сила, место и роль художника в жизни людей.

Заключение:
