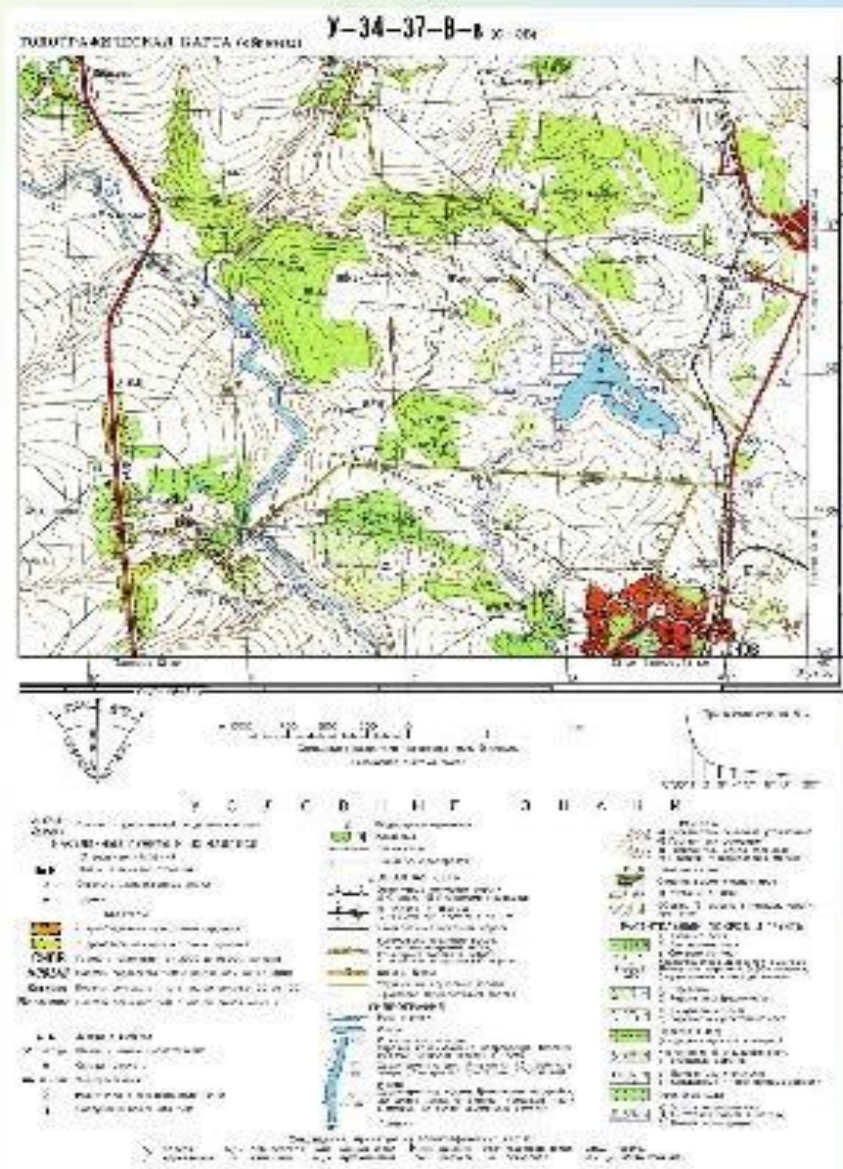


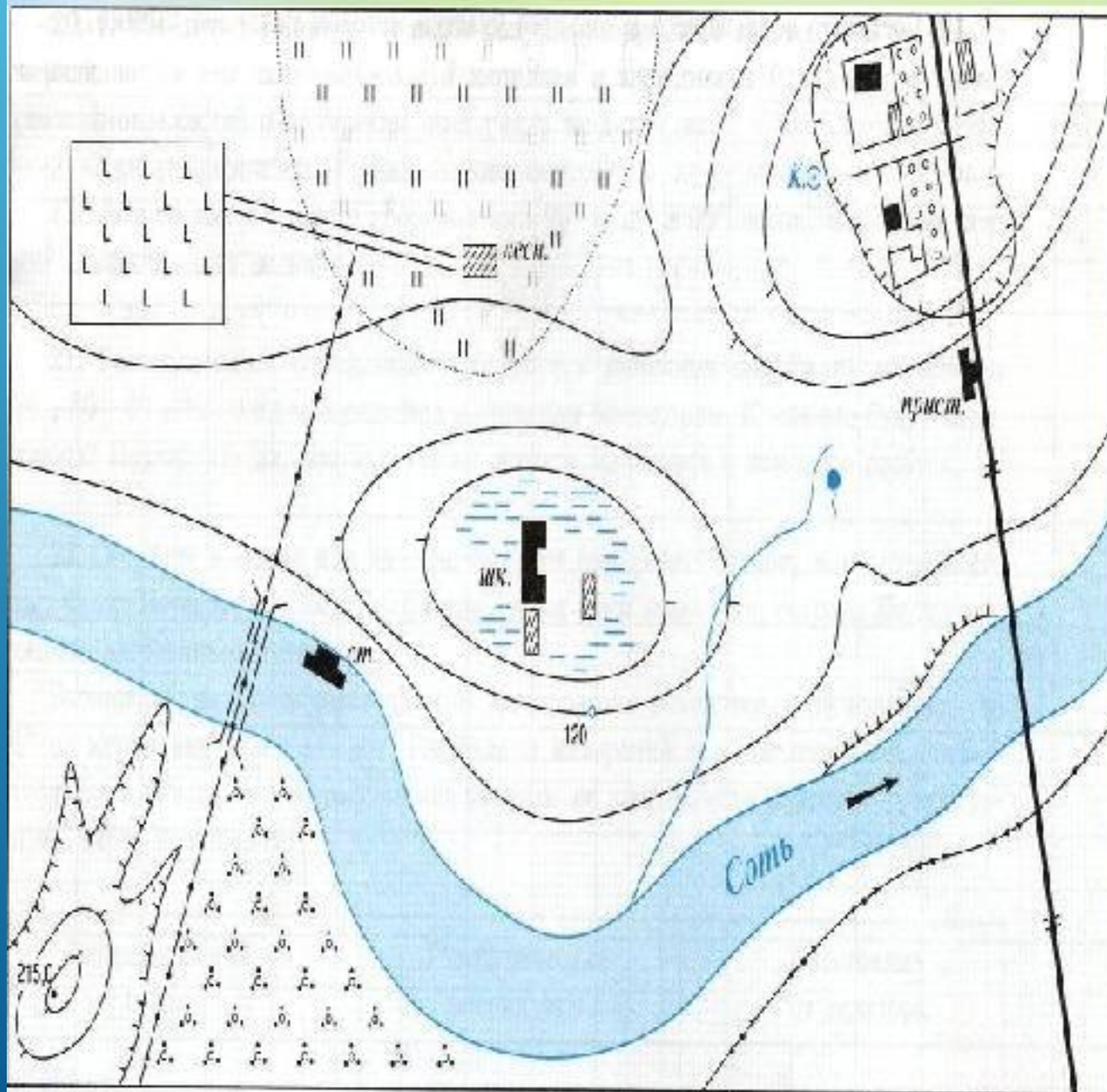
УСЛОВНЫЕ ЗНАКИ

НА ТОПОГРАФИЧЕСКОЙ КАРТЕ



ПЛАН МЕСТНОСТИ

В 1 см- 200 м



- Не учитывается
кривизна
поверхности земли

- изображают
небольшие
участки
местности

- нет градусной
сетки

- простота изо-
бражения



План местности - чертеж, изображающий в условных знаках на плоскости часть земной поверхности.

Условные знаки

Условные знаки, которые используются для обозначения на планах и картах различных предметов местности являются едиными для всей России и по характеру изображения подразделяются на 2 группы.

Масштабные (площадные) условные знаки служат для изображения объектов, занимающих значительную площадь и выражающихся в масштабе карты или плана. Площадной условный знак состоит из знака границы объекта и заполняющих его значков или условной окраски. При этом предметы местности изображают с соблюдением масштаба, что дает возможность определить по плану или карте не только местоположение предмета, но и его размеры, форму.

Внемасштабными называются такие условные знаки, которыми предметы местности изображаются без соблюдения масштаба карты или плана, что указывает только на характер и положение объекта в пространстве по его центру (колодцы, геодезические знаки, родники, столбы и т.п.). Эти знаки не позволяют судить о размерах изображаемых местных предметов. Например, на крупномасштабной карте город Томск представлен в виде контура (масштабно); на карте России в виде точки (внемасштабно).

Условные знаки

По способу изображения на карте условные знаки делят на 3 подгруппы:

А. Графические условные знаки – линии различной конфигурации (сплошные, пунктирные, штрихпунктирные...), а также комбинации их в виде геометрических фигур. Графические условные знаки используют для изображения объектов линейного типа: дороги, реки, трубопроводы, линии электропередач и т.п., ширина которых меньше точности масштаба данной карты.

Б. Цветовые условные знаки:

- отмывка цветом по контуру объекта;
- линии и объекты различного цвета.

В. Пояснительные условные знаки – дополняют другие условные знаки цифровыми данными, пояснительными надписями;

ставятся у различных объектов, чтобы охарактеризовать их свойство или качество, например: ширина моста, порода деревьев, средняя высота и толщина деревьев в лесу, ширина проезжей части и общая ширина дороги и т.п.

На топографических картах условные знаки указываются в строго определённой последовательности:

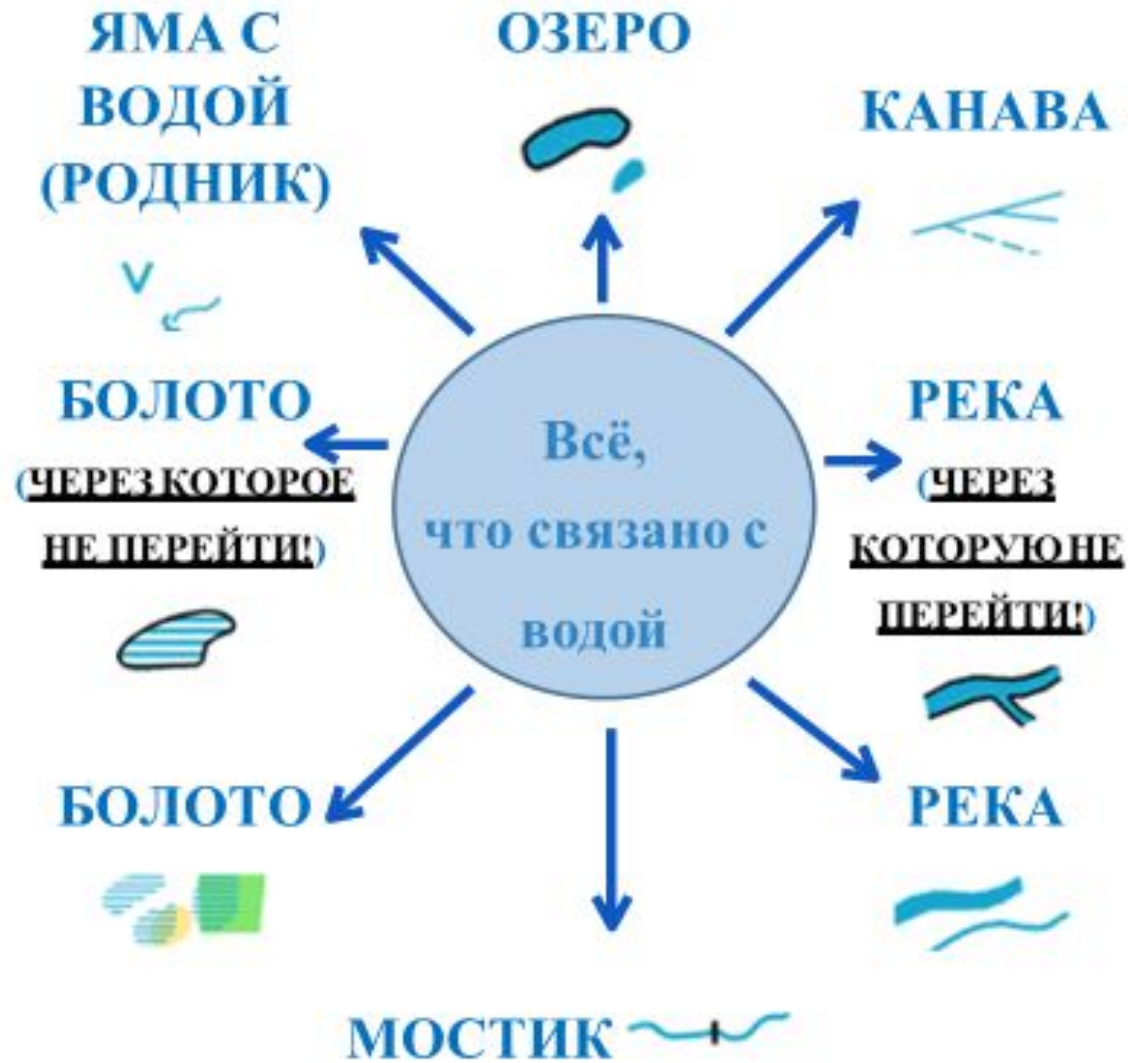
Пояснения к условным знакам приводятся всегда справа и только на учебных картах.



УСЛОВНЫЕ ЗНАКИ



УСЛОВНЫЕ ЗНАКИ



УСЛОВНЫЕ ЗНАКИ



УСЛОВНЫЕ ЗНАКИ

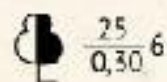


УСЛОВНЫЕ ЗНАКИ

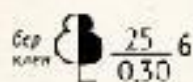


УСЛОВНЫЕ ОБОЗНАЧЕНИЯ

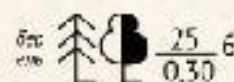
РАСТИТЕЛЬНЫЙ ПОКРОВ



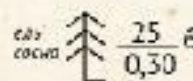
Обозначения лиственных лесов.
Числитель — высота дерева,
знаменатель — диаметр
ствола, число справа — рас-
стояние между деревьями в
метрах.



Лиственный лес
(в данном случае
березы и клен).



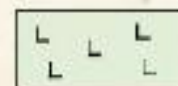
Смешанный лес
(в данном случае ель и
береза).



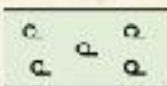
Хвойный лес
(в данном случае ель и
сосна).



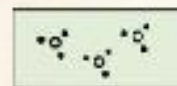
Отдельно стоящее дерево:
1-хвойное, 2-лиственное



Вырубленный лес



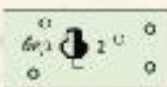
Редкий лес



Кустарники



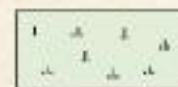
Луговая растительность
ниже 1м



Легкая поросль и молодая
посадка



Высокая трава



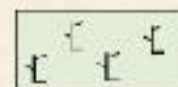
Моховая растительность



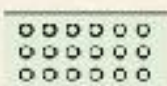
Бурелом



Камышовые и тростниковые
заросли



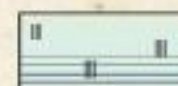
Горелый и сухостойный лес



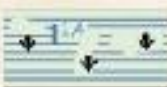
Фруктовые сады



Проходимые болота —
травянистый покров



Непроходимые болота —
травянистый покров



Проходимые болота —
камышовый покров
1,4 — глубина в метрах



Непроходимые болотца

Топографические знаки



обрыв



луг



хвойный лес



лиственный лес



фруктовый сад



река



тропинка



грунтовая дорога



болото



колодец



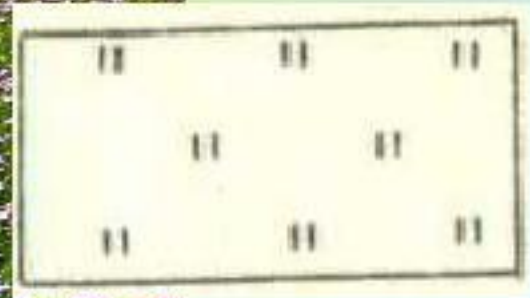
железная дорога



жилые строения



Дуг



Овраг



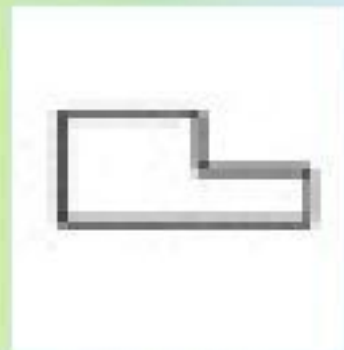
Колоде

⊙К.



ТМАО

Жилые строения



Населенные пункты



а ■ 40

б ■ 60

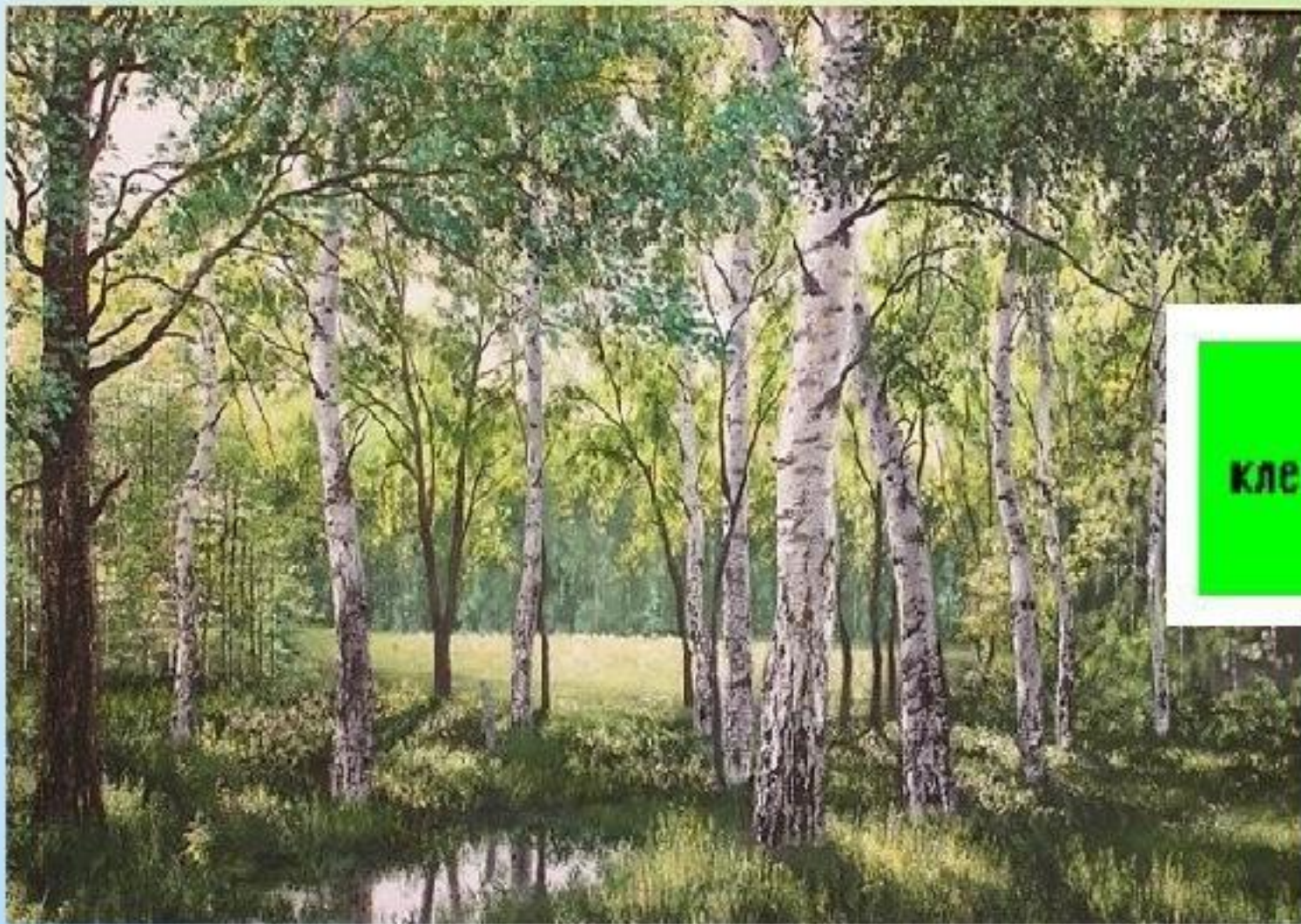
в

Жилые и нежилые строения в кварталах, в населенных пунктах с бессистемной застройкой, а также отдельно расположенные строения

Выдающиеся огнестойкие здания, изображаемые на картах 1:25 000 и 1:50 000 (40 и 60 – высоты зданий в метрах)

Отдельно расположенные дворы, не выражающиеся в масштабе карты (показываются на картах 1:25 000, 1:50 000, 1:100 000)

Лиственный лес



клен  $\frac{12}{0.20}$ 3

Хвойный лес

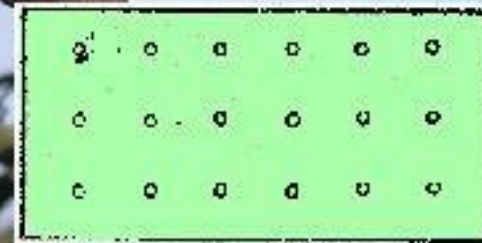


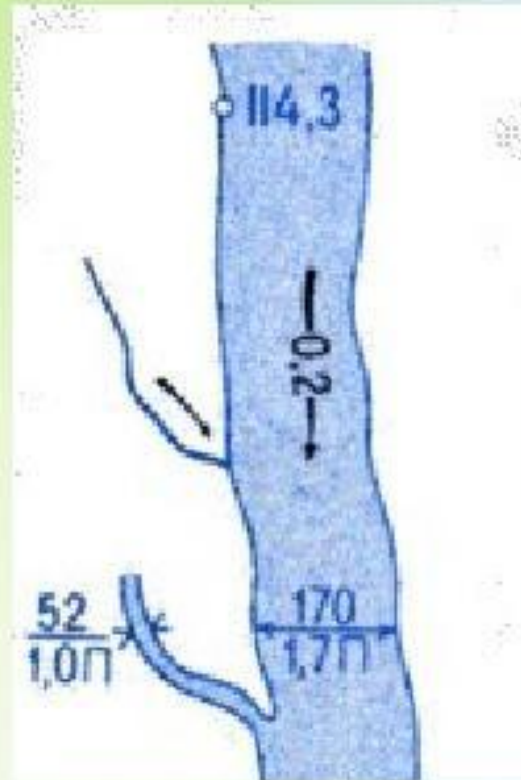
сосна $\begin{matrix} \text{E} \\ \text{E} \\ \text{E} \end{matrix} \frac{25}{0.30} 6$

Болото

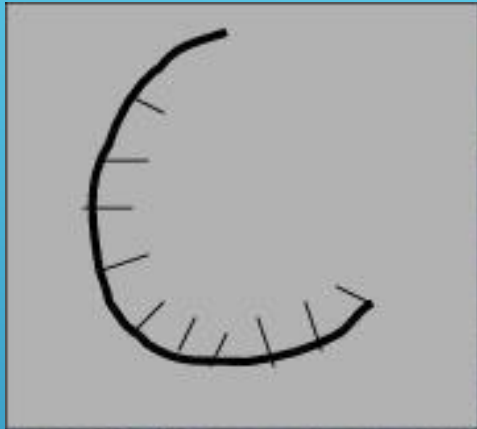


Фруктовый сад





Река



карьер

